

**STUDIO DI PROGETTAZIONE**  
 Dott. GIUSEPPE LORENZO ARCHITETTO  
 Dott. ANTONIO TAMBURINI ARCHITETTO

DOSS. ARCL. GIUSEPPE LORENZO VIA S. BOTTICELLI 4 - EMPOLI  
 TEL. 05771188 E FAX 057743232 - P.IVA 0483202088 C.F. LEN. GFF 62810 L 418C  
 DOSS. ARCL. ANTONIO TAMBURINI VIA S. BOTTICELLI 4 - EMPOLI  
 TEL. 05771188 E FAX 057743232 - P.IVA 0483202088 C.F. TMB. NTN 6540 D 4882

**N° TAVOLA**  
**25**

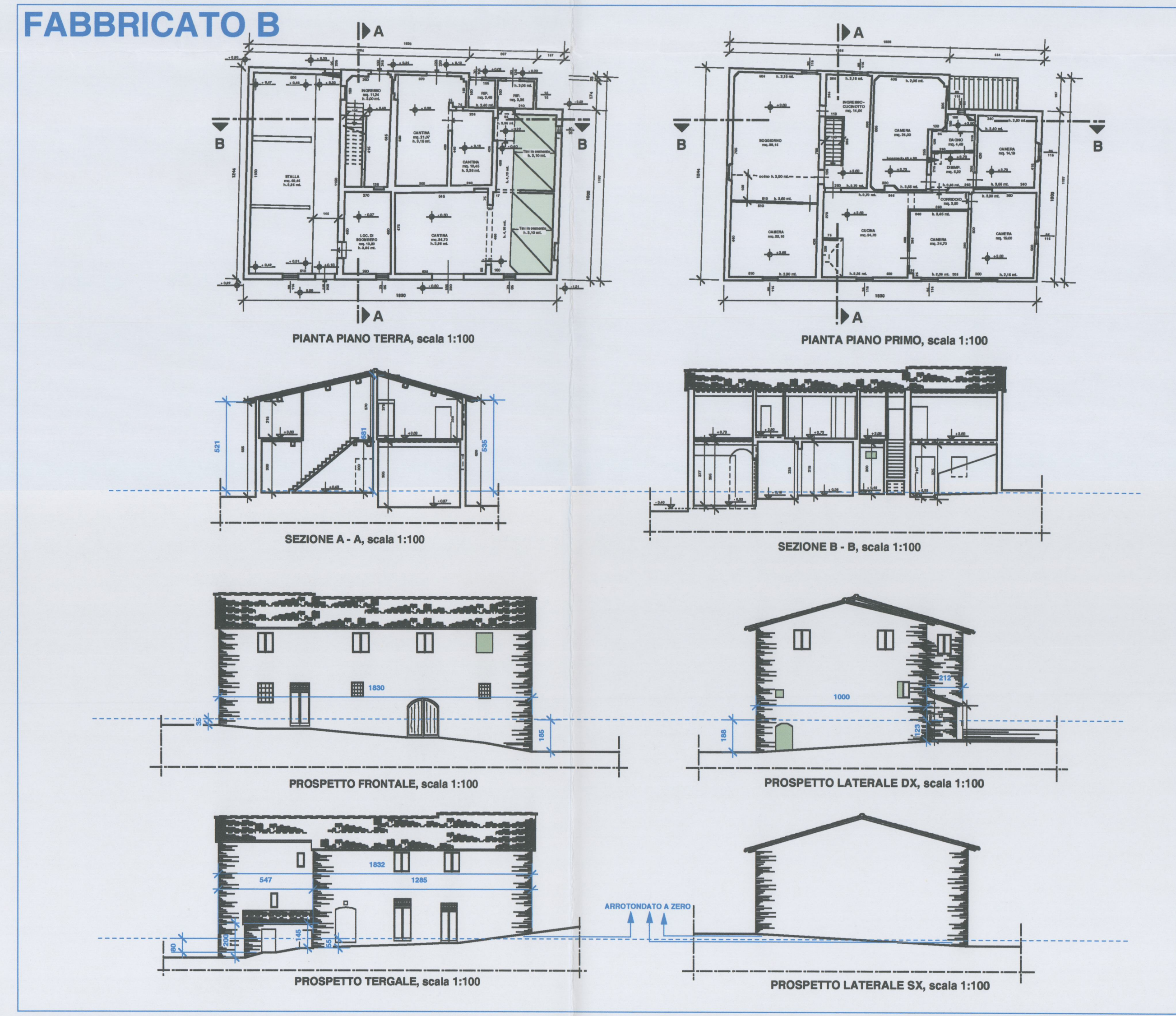
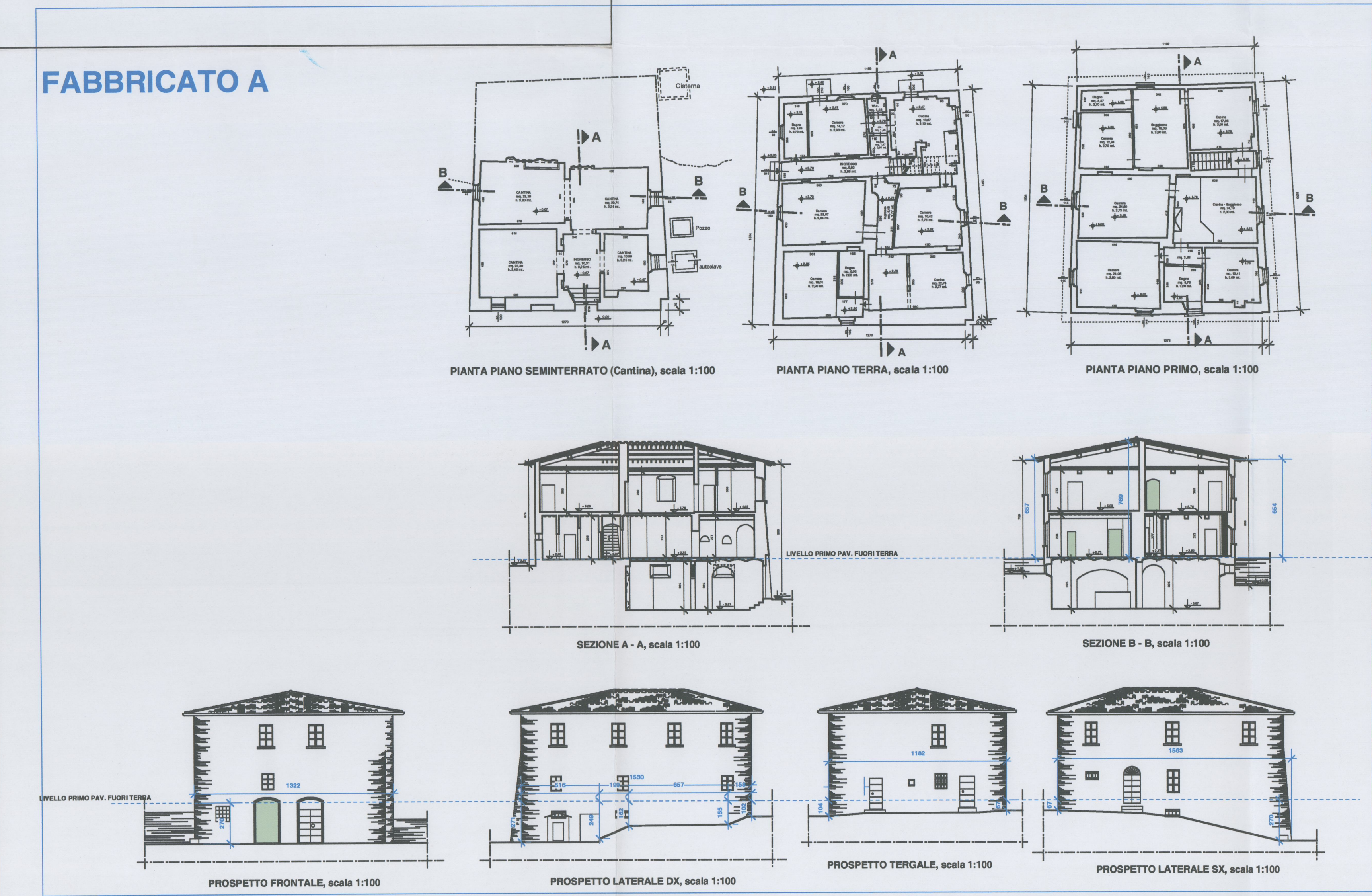
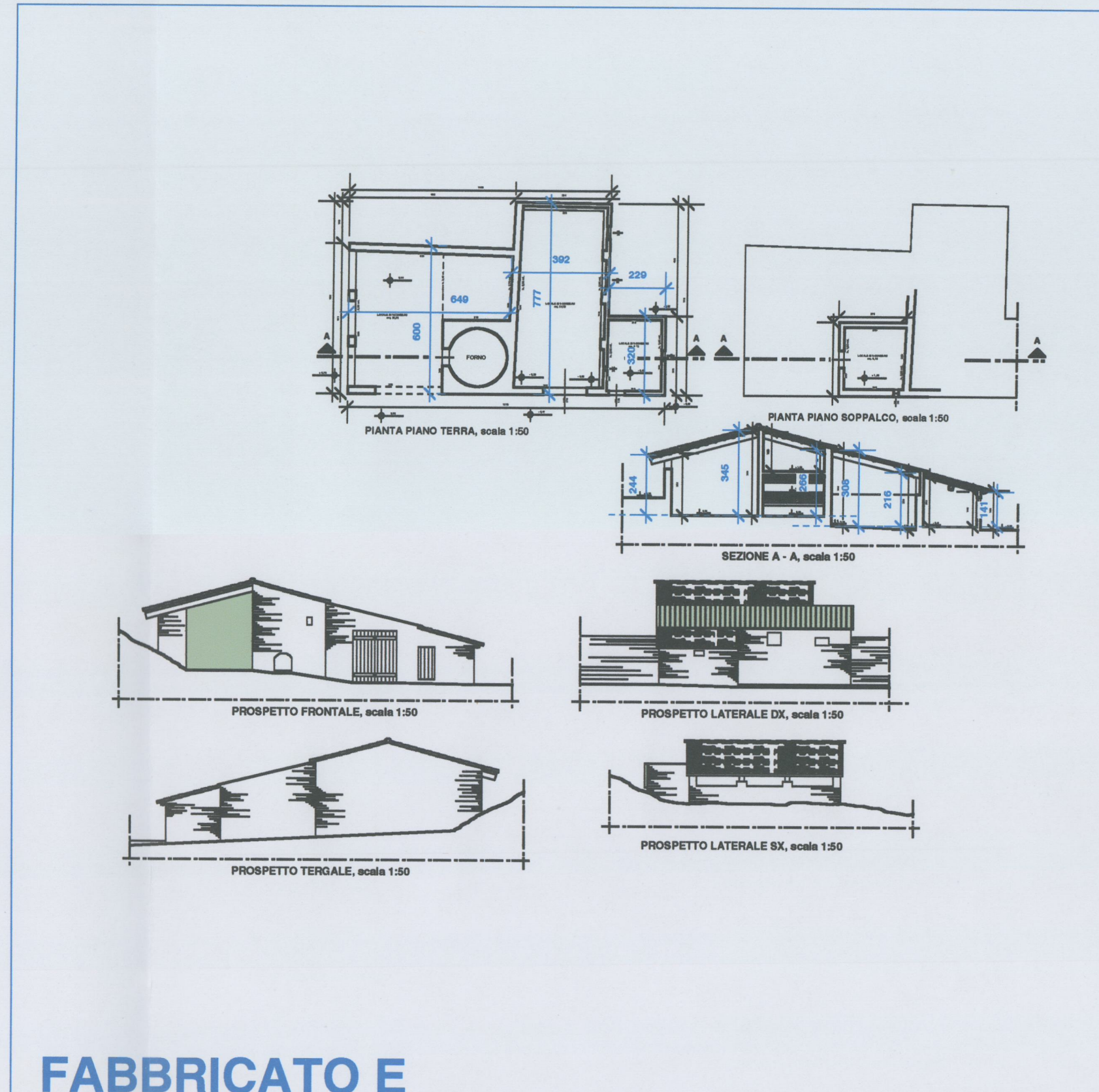
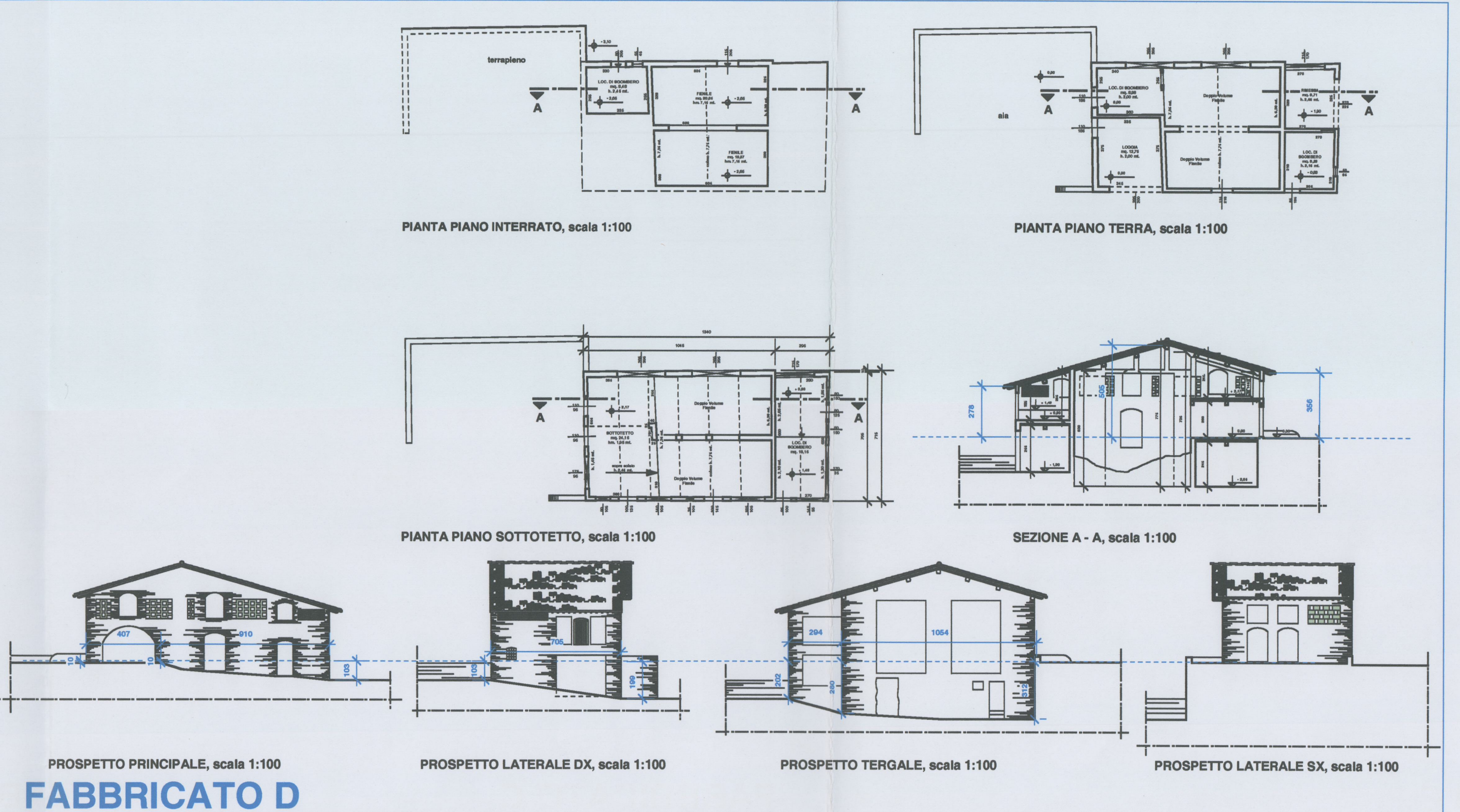
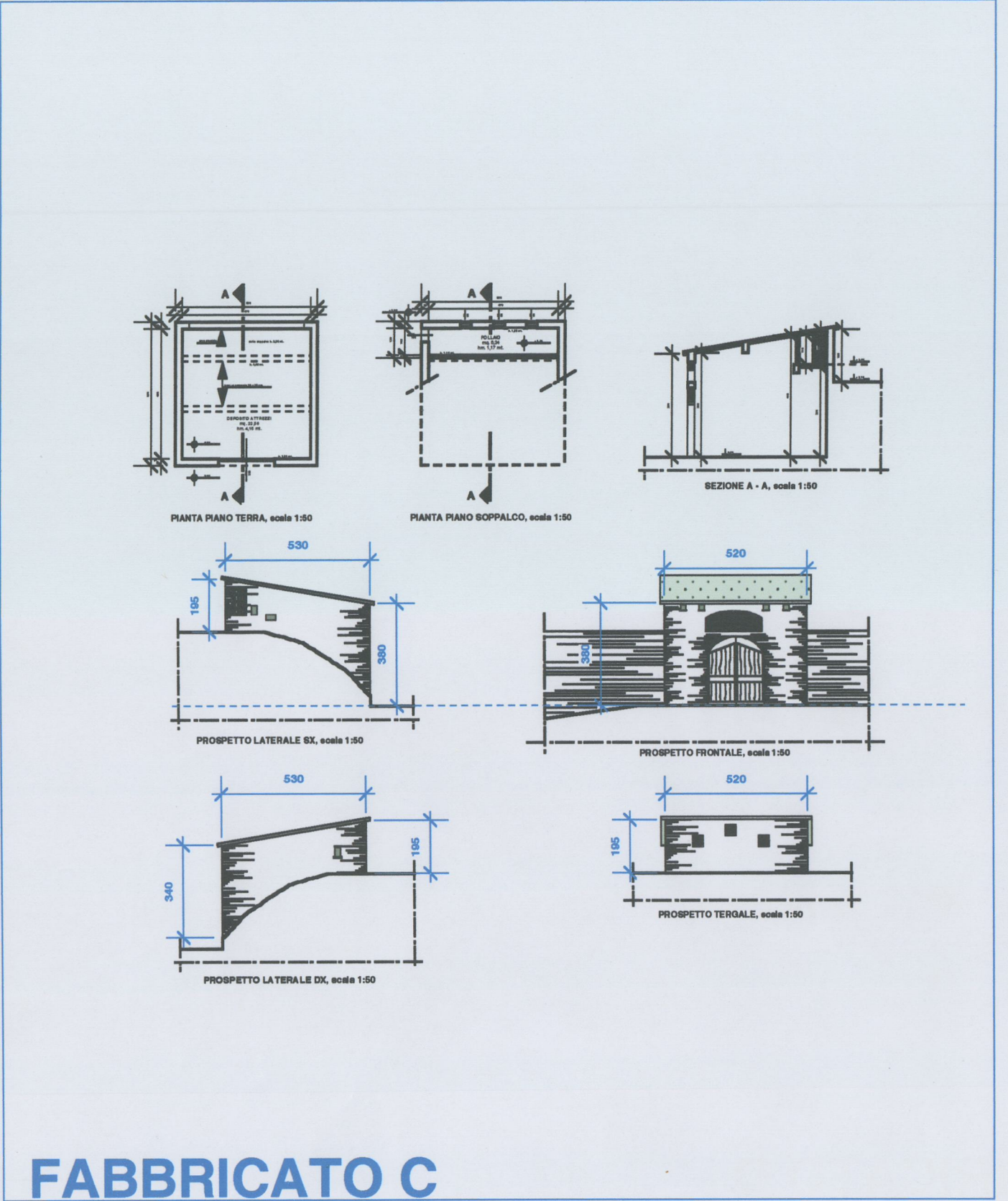
**TIPO OPERA**  
 PIANO DI RECUPERO "CASA BUSACCHI"  
 LOCALITA' IL PINO

**OGGETTO**  
 STATO ATTUALE  
 - COMPUTO VOLUMI  
 ESISTENTI

UBICAZIONE	REV.	DESCRIZIONE	DATA
Comune di Certaldo - loc. Il Pino - via Lucardese	0	INTEG.	NO
COMMITTENTE Sig. Cesare SEGHI	1		
IMPRESA ESECUTRICE	2		
PROGETTISTA Arch. Giuseppe LORENZO	3		
DIRETTORE DEI LAVORI	4		
SCALA 1:200	DISEGNATORE	DATA	Giugno 2004

Allegato 30/36 alla deliberazione  
 n. 106/CC del 28.11.05

INTEGRATA il 26 APR 2005  
 Roberto Co.



**CALCOLO VOLUME FABBRICATO -A-**

VOLUME FUORI TERRA:  $(13,22+11,89)/2 \times (15,31+15,14)/2 \times (6,57+7,89+6,54)/3 = 1.323,71 \text{ MC.}$   
 VOLUME SEMINTERRATO:  $(13,22+11,89)/2 \times (15,31+15,14)/2 \times 2,02 = 385,84 \text{ MC.}$   
**VOLUME TOTALE FABBR. -A- 1.709,55 MC.**

CALCOLO VOLUME SEMINTERRATO:  
 SOMM. SH:  $13,22 \times 2,70 + 5,16 \times 2,71 + 1,99(2,49+1,62)/2 + 6,57(1,62+1,55)/2 + 1,58(1,55+1,02)/2 + 11,82(1,04+0,67)/2 + 15,63(0,67+2,70)/2$   
 SOMM. SH = 112,51  
 P =  $13,22+11,89+15,31+15,14 = 55,56$   
 HP =  $112,51/55,56 = 2,02$

**CALCOLO VOLUME FABBRICATO -B-**

VOLUME FUORI TERRA:  $(18,39+18,30)/2 \times (12,44+11,97)/2 - (5,44 \times 1,97) \times (5,21+6,81+5,35)/3 = 1233,45 \text{ MC.}$   
 VOLUME casottino:  $3,97 \times 1,74 \times 1,45 = 10,01 \text{ MC.}$   
 n.d. per cautela la parte non fuori terra è stata esclusa del tutto  
 VOLUME SEMINTERRATO:  $(18,39+18,30)/2 \times (12,44+11,97)/2 - (5,44 \times 1,97) \times 0,76 = 161,90 \text{ MC.}$   
**VOLUME TOTALE FABBR. -B- 1.405,36 MC.**

CALCOLO VOLUME SEMINTERRATO:  
 SOMM. SH:  $18,30(0,35+1,85)/2 + 10,00(1,88+1,23)/2 + 2,12 \times 1,23 + 5,47 \times 0,80 + 12,85 \times 0,85/2$   
 SOMM. SH = 48,19  
 P =  $18,30+12,44+12,05+1,97+5,54+10,00 = 61,10$   
 HP =  $48,19/61,10 = 0,76$

**CALCOLO VOLUME FABBRICATO -C-**

VOLUME FUORI TERRA: = 0,00 MC.  
 VOLUME SEMINTERRATO:  $5,20 \times 5,30 \times 2,84 = 78,27 \text{ MC.}$   
**VOLUME TOTALE FABBR. -C- 78,27 MC.**

CALCOLO VOLUME SEMINTERRATO:  
 SOMM. SH:  $5,30(1,95+3,80)/2 + 5,20 \times 3,80 + 5,30(1,95 \times 3,40)/2 + 5,20 \times 1,95$   
 SOMM. SH = 59,82  
 P =  $5,20 \times 2 + 5,30 \times 2 = 21,00$   
 HP =  $59,82/21,00 = 2,84$

**CALCOLO VOLUME FABBRICATO -E-**

VOLUME FUORI TERRA: =  $6,00 \times 6,49 \times (2,44+3,45+2,66)/3 + 7,77 \times 3,92 (3,08+2,16)/2 + 3,20 \times 2,29(2,16+1,41)/2 = 203,86 \text{ MC.}$   
 VOLUME SEMINTERRATO: 0,00 MC.  
**VOLUME TOTALE FABBR. -E- 203,86 MC.**

**CALCOLO VOLUME FABBRICATO -D-**

VOLUME FUORI TERRA:  $13,40 \times 7,05 \times (2,78+5,05+3,56)/3 = 358,98 \text{ MC.}$   
 VOLUME SEMINTERRATO:  $13,40 \times 7,05 \times 1,33 = 125,64 \text{ MC.}$   
**VOLUME TOTALE FABBR. -D- 484,62 MC.**

CALCOLO VOLUME SEMINTERRATO:  
 SOMM. SH:  $4,07 \times 0,10 + 8,10(0,10+1,03)/2 + 7,05(1,03+1,99)/2 + 2,94(2,02+2,80)/2 + 10,54(2,80+3,12)/2 + 0,00$   
 SOMM. SH = 54,48  
 P =  $13,40 \times 2 + 7,05 \times 2 = 40,90$   
 HP =  $54,48/40,90 = 1,33$

**TOTALE VOLUME ATTUALE A+B+C+D+E = 3881,66 MC.**