

18 MAR. 2010

06

Agosto 2009

Comune di Certaldo  
Provincia di Firenze

Ubicazione:

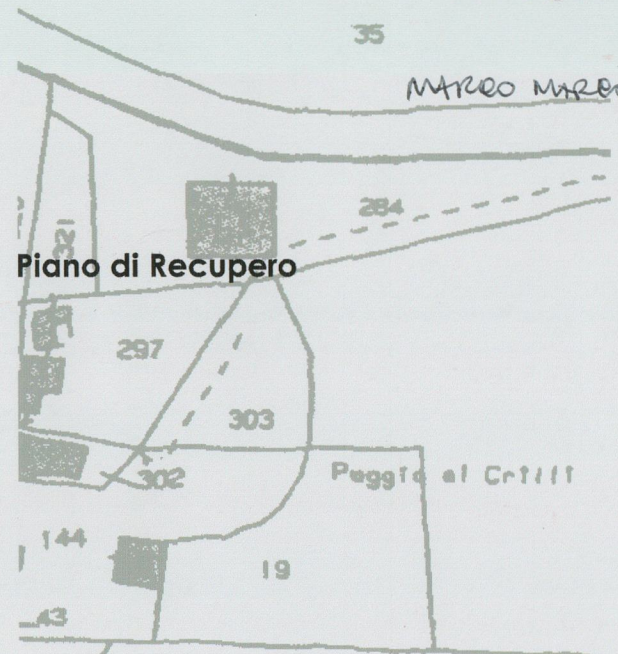
Località Poggio ai Grilli

Richiedenti:

Cibecchini Luigi  
Cibecchini Franca  
Lotti Angiola

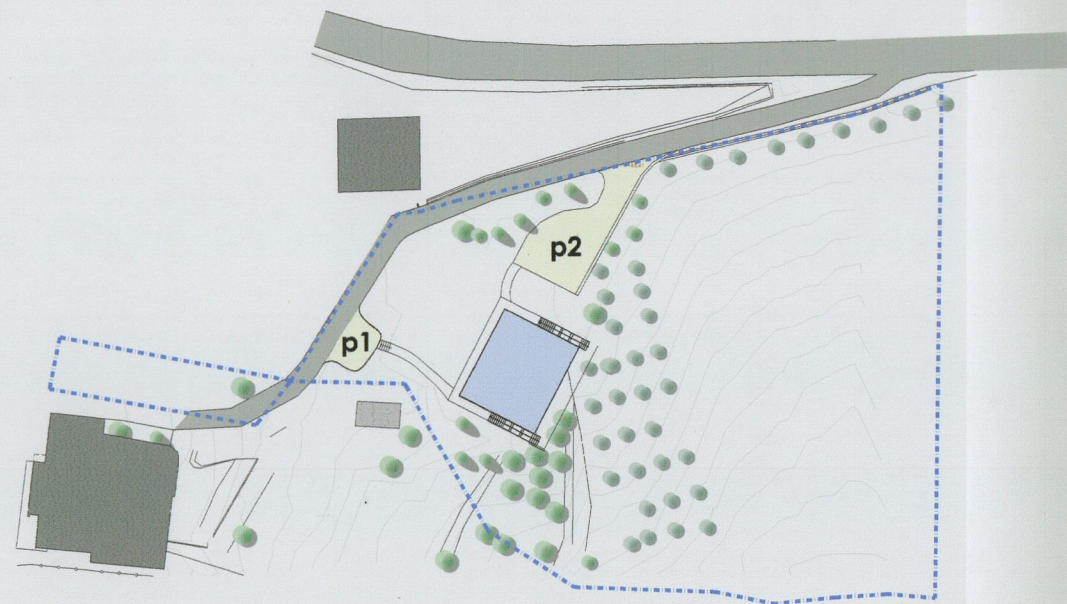
*Chi G...  
Luigi Cibecchini  
Franca Cibecchini  
Angiola Lotti*

Piano di Recupero

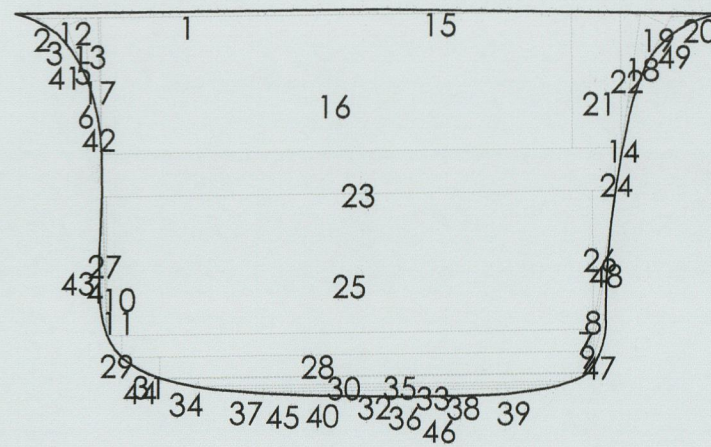


Allegato 10/11 alla deliberazione  
n. 76/CC del 28/09/10

Dimostrazione grafica  
aree a parcheggio - scala 1:100



PARCHEGGIO p1



1 : 4,46 * 0,07 = 0,30 m2	26 : 0,30 * 1,82 / 2 = 0,27 m2
2 : 0,22 * 0,21 / 2 = 0,02 m2	27 : 0,05 * 1,82 / 2 = 0,04 m2
3 : 0,45 * 0,21 / 2 = 0,05 m2	28 : 6,14 * 0,29 = 1,76 m2
4 : 1,73 * 0,01 = 0,02 m2	29 : 0,19 * 0,29 / 2 = 0,03 m2
5 : 0,16 * 0,83 = 0,13 m2	30 : 5,60 * 0,28 = 1,55 m2
6 : 0,16 * 0,47 / 2 = 0,04 m2	31 : 0,49 * 0,28 / 2 = 0,07 m2
7 : 1,38 * 0,03 = 0,04 m2	32 : 5,54 * 0,01 = 0,07 m2
8 : 0,09 * 0,61 / 2 = 0,03 m2	33 : 4,90 * 0,10 = 0,49 m2
9 : 0,77 * 0,09 / 2 = 0,04 m2	34 : 0,45 * 0,10 / 2 = 0,02 m2
10 : 1,14 * 0,04 = 0,04 m2	35 : 4,56 * 0,04 = 0,20 m2
11 : 0,97 * 0,03 / 2 = 0,02 m2	36 : 3,74 * 0,04 = 0,15 m2
12 : 0,28 * 0,10 / 2 = 0,01 m2	37 : 0,67 * 0,04 / 2 = 0,01 m2
13 : 0,78 * 0,28 / 2 = 0,11 m2	38 : 1,91 * 0,07 = 0,14 m2
14 : 0,50 * 0,05 / 2 = 0,01 m2	39 : 0,66 * 0,07 / 2 = 0,02 m2
15 : 2,53 * 0,07 / 2 = 0,08 m2	40 : 1,17 * 0,07 / 2 = 0,04 m2
16 : 6,18 * 1,79 = 11,07 m2	41 : 0,76 * 1,79 / 2 - 1,74 * 1,74 * (PI/360) * 25,31 = 0,01 m2
17 : 0,03 * 1,79 / 2 = 0,03 m2	42 : 0,98 * 3,07 / 2 - 3,03 * 3,03 * (PI/360) * 18,53 = 0,01 m2
18 : 1,10 * 0,37 / 2 = 0,21 m2	43 : 6,21 * 6,21 * (PI/360) * 8,95 - 0,97 * 6,19 / 2 = 0,01 m2
19 : 0,37 * 0,18 / 2 = 0,03 m2	44 : 1,35 * 1,35 * (PI/360) * 24,19 - 0,57 * 1,32 / 2 = 0,01 m2
20 : 0,70 * 0,05 / 2 = 0,02 m2	45 : 16,90 * 16,90 * (PI/360) * 6,24 - 1,84 * 16,88 / 2 = 0,03 m2
21 : 0,64 * 1,78 = 1,14 m2	46 : 24,36 * 24,36 * (PI/360) * 4,20 - 1,78 * 24,34 / 2 = 0,02 m2
22 : 0,27 * 1,75 / 2 = 0,24 m2	47 : 1,09 * 1,09 * (PI/360) * 41,67 - 0,77 * 1,02 / 2 = 0,04 m2
23 : 6,72 * 0,56 = 3,76 m2	48 : 1,64 * 11,01 / 2 - 10,98 * 10,98 * (PI/360) * 8,59 = 0,02 m2
24 : 0,09 * 0,56 / 2 = 0,02 m2	49 : 1,24 * 1,43 / 2 - 1,24 * 1,24 * (PI/360) * 60,00 = 0,08 m2
25 : 6,38 * 1,82 = 11,62 m2	

TOTALE parcheggio P1 : 34,31 m2

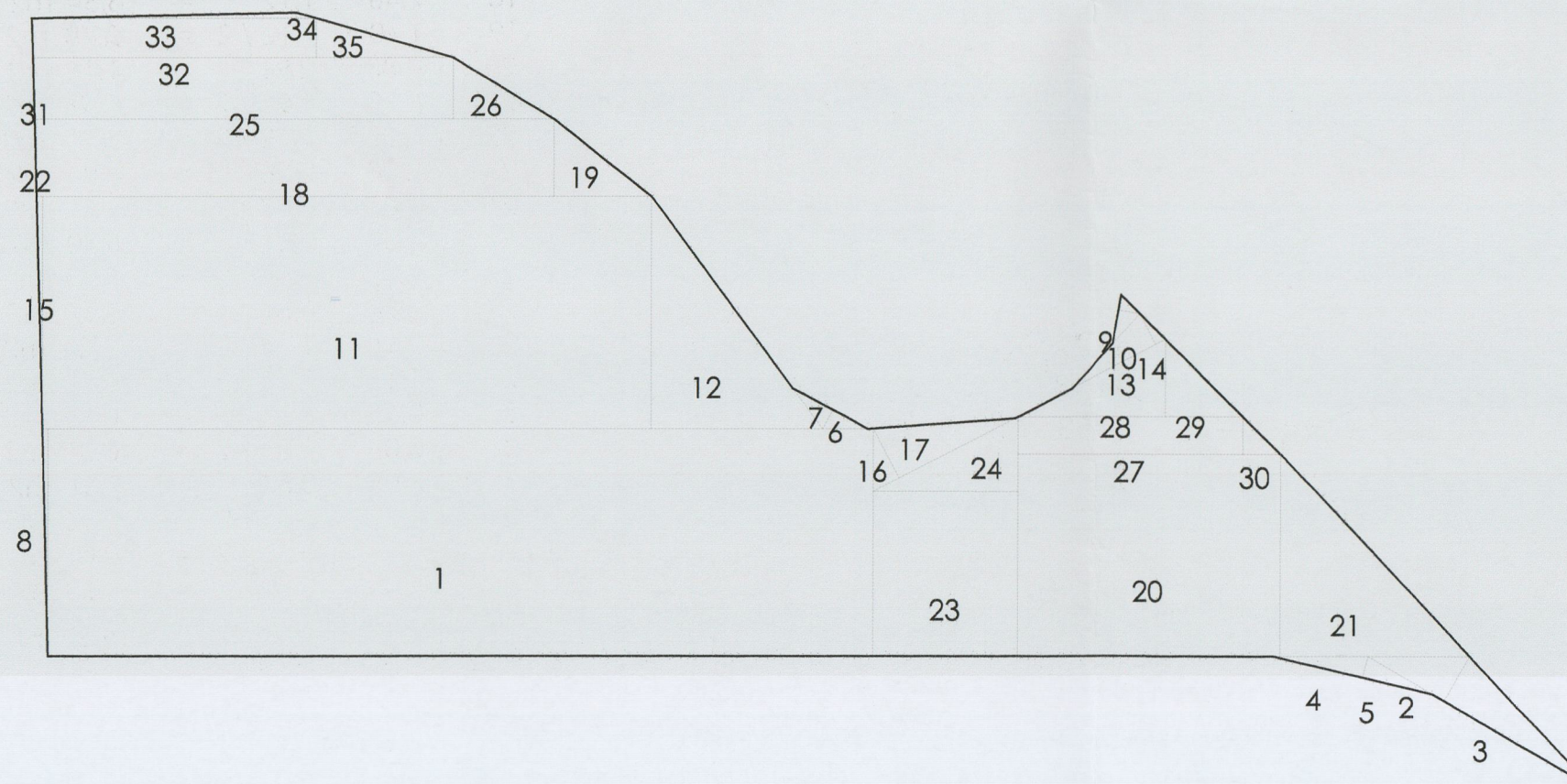
VERIFICA SUPERFICIE A PARCHEGGI L. 122/89

Volume di progetto	mc.	359,68
Superficie minima a parcheggio L.122/89	mq.	35,96
Parcheggi in progetto :		
- Parcheggio P1	mq.	34,31 +
- Parcheggio P2	mq.	199,55 =
Totale parcheggi	mq.	233,86

mq. 233,86 (parcheggi in progetto) > mq. 35,96 (parch. L.122/89)

LA NORMA RISULTA VERIFICATA  
(N.B. tutte le superfici sono calcolate con software ARCHICAD 13)

PARCHEGGIO p2



1 : 11,91 * 3,28 = 39,05 m2
2 : 1,27 * 0,74 / 2 = 0,47 m2
3 : 2,47 * 0,74 / 2 = 0,91 m2
4 : 1,33 * 0,31 / 2 = 0,21 m2
5 : 1,03 * 0,31 / 2 = 0,16 m2
6 : 0,58 * 0,31 / 2 = 0,09 m2
7 : 0,66 * 0,31 / 2 = 0,10 m2
8 : 0,09 * 3,28 / 2 = 0,14 m2
9 : 0,32 * 0,22 / 2 = 0,04 m2
10 : 0,32 * 0,50 / 2 = 0,08 m2
11 : 8,78 * 3,36 = 29,50 m2
12 : 2,47 * 3,36 / 2 = 4,15 m2
13 : 1,37 * 0,50 / 2 = 0,34 m2
14 : 0,50 * 0,16 / 2 = 0,04 m2
15 : 0,09 * 3,36 / 2 = 0,15 m2
16 : 0,42 * 0,81 / 2 = 0,17 m2
17 : 1,88 * 0,81 / 2 = 0,76 m2
18 : 7,46 * 1,12 = 8,34 m2
19 : 1,40 * 1,12 / 2 = 0,78 m2
20 : 3,83 * 2,91 = 11,16 m2
21 : 2,73 * 2,91 / 2 = 3,98 m2
22 : 0,03 * 1,12 / 2 = 0,02 m2
23 : 2,08 * 2,38 = 4,94 m2
24 : 2,08 * 1,08 / 2 = 1,12 m2
25 : 6,06 * 0,89 = 5,40 m2
26 : 1,43 * 0,89 / 2 = 0,64 m2
27 : 3,28 * 0,54 = 1,77 m2
28 : 2,15 * 1,12 / 2 = 1,20 m2
29 : 1,13 * 1,12 / 2 = 0,63 m2
30 : 0,55 * 0,54 / 2 = 0,15 m2
31 : 0,02 * 0,89 / 2 = 0,01 m2
32 : 4,08 * 0,57 = 2,31 m2
33 : 3,79 * 0,08 / 2 = 0,16 m2
34 : 0,29 * 0,08 / 2 = 0,01 m2
35 : 2,00 * 0,57 / 2 = 0,57 m2

TOTALE parcheggio P2 : 119,55 m2

Via Edmondo De Amicis, 7 - 50052 Certaldo (FI) - Tel. 0571 665113 - Fax 0571 668781 - P.I. 04938710482 - C.F. 83083460917264  
Massimo Orsi architetto

