

Ubicazione:

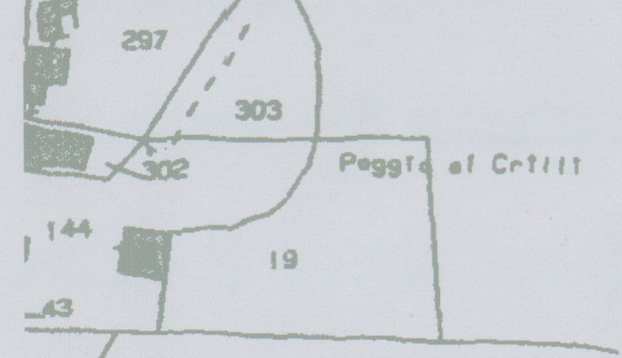
Località Poggio ai Grilli

Richiedenti:

Cibecchini Luigi
Cibecchini Franca
Lotti Angiola

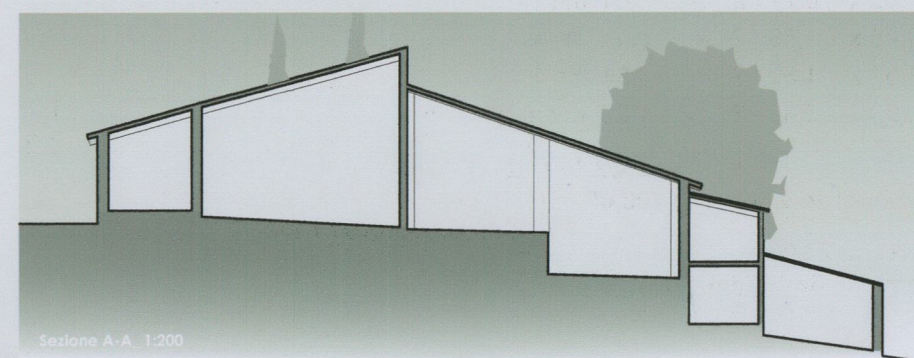
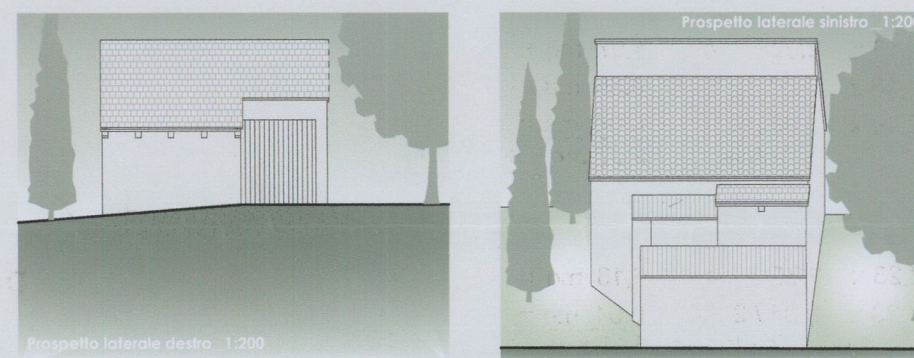
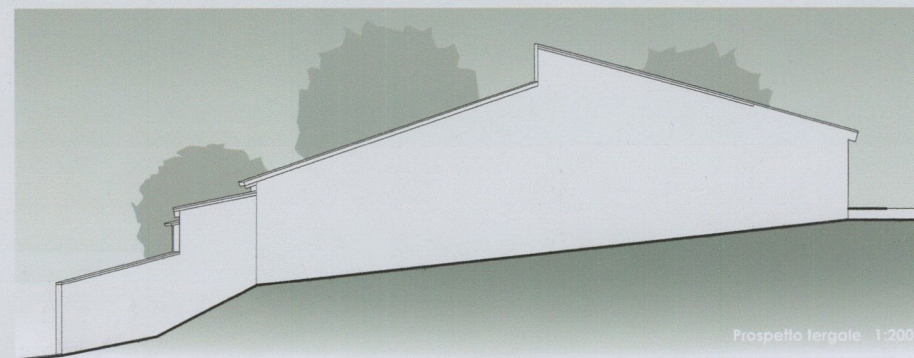
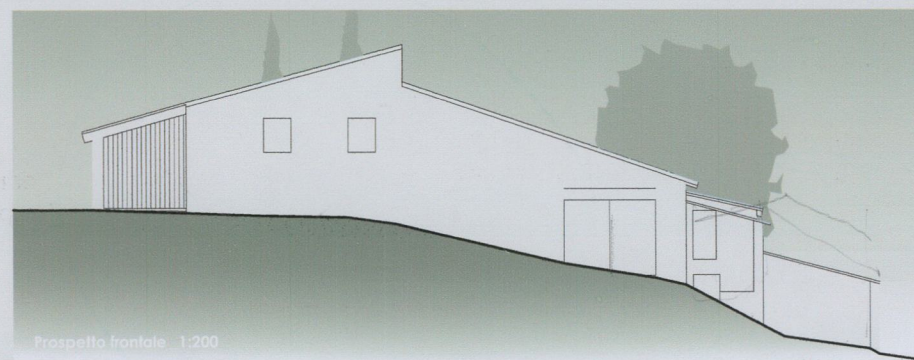
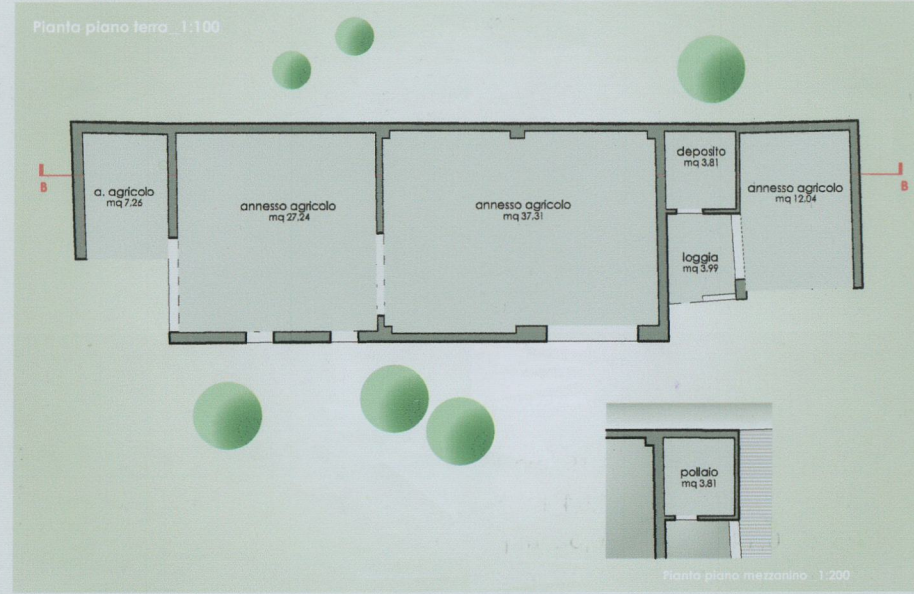
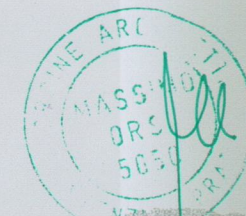
Luigi Cibecchini
Franca Cibecchini
Angiola Lotti
MARIO MARZETTI Li MARZETTI

Piano di Recupero con trasferimento di volume



Allegato 6/11 alla deliberazione
n. 76/CC del 28/09/08

STATO ATTUALE
Fabbricato da demolire:
- Pianta prospetti e sezioni 1:200
- Calcolo analitico volume



CALCOLO SUPERFICI:

Porzione A:

- 1 : 5,65 x 5,75 = 32,49 mq +
 - 2 : 5,65 x 0,03 / 2 = 0,08 mq +
 - 3 : 2,46 x 3,49 = 8,59 mq +
 - 4 : 3,49 x 0,07 / 2 = 0,12 mq +
 - 5 : 2,46 x 0,14 / 2 = 0,17 mq +
 - 6 : 2,46 x 0,10 / 2 = 0,12 mq +
 - 7 : 5,75 x 0,03 / 2 = 0,09 mq +
 - 8 : 5,68 x 0,07 / 2 = 0,20 mq =
- Totale : **41,86 mq**

Porzione B:

- 1 : 7,33 x 5,76 = 42,22 mq +
 - 2 : 0,13 x 5,76 / 2 = 0,37 mq +
 - 3 : 5,79 x 0,09 / 2 = 0,26 mq +
 - 4 : 7,33 x 0,03 / 2 = 0,11 mq =
- Totale : **42,96 mq**

Porzione C:

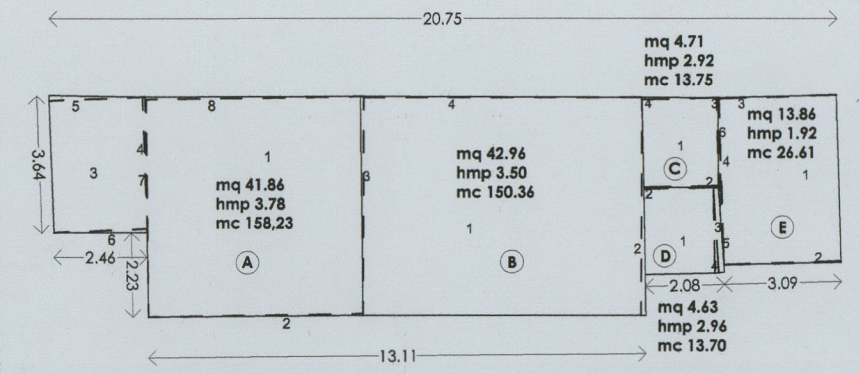
- 1 : 1,97 x 2,33 = 4,59 mq +
 - 2 : 1,97 x 0,04 / 2 = 0,04 mq +
 - 3 : 2,33 x 0,03 / 2 = 0,03 mq +
 - 4 : 1,97 x 0,05 / 2 = 0,05 mq =
- Totale : **4,71 mq**

Porzione D:

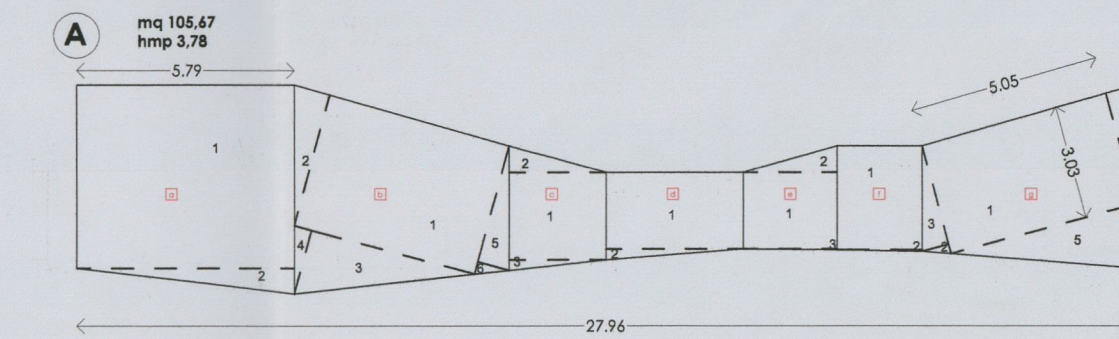
- 1 : 1,83 x 2,27 = 4,15 mq +
 - 2 : 1,83 x 0,04 / 2 = 0,04 mq +
 - 3 : 2,25 x 0,14 = 0,32 mq +
 - 4 : 2,25 x 0,11 / 2 = 0,12 mq =
- Totale : **4,63 mq**

Porzione E:

- 1 : 3,09 x 4,40 = 13,60 mq +
 - 2 : 3,09 x 0,02 / 2 = 0,03 mq +
 - 3 : 3,09 x 0,02 / 2 = 0,03 mq +
 - 4 : 3,84 x 0,02 = 0,08 mq +
 - 5 : 0,06 x 1,47 / 2 = 0,04 mq +
 - 6 : 2,37 x 0,06 / 2 = 0,07 mq =
- Totale : **13,86 mq**



CALCOLO ALTEZZE MEDIE PONDERALI:



- 1 : 5,79 x 4,86 = 28,08 mq +
 - 2 : 5,79 x 0,68 / 2 = 1,97 mq =
- Totale : **30,05 mq +**

- 1 : 4,88 x 3,53 = 17,23 mq +
 - 2 : 1,01 x 3,53 / 2 = 1,78 mq +
 - 3 : 4,36 x 1,79 / 2 = 3,90 mq +
 - 4 : 0,51 x 1,79 / 2 = 0,46 mq +
 - 5 : 3,16 x 0,91 / 2 = 1,44 mq +
 - 6 : 0,91 x 0,37 / 2 = 0,17 mq =
- Totale : **24,98 mq +**

- 1 : 2,54 x 2,31 = 5,87 mq +
 - 2 : 2,54 x 0,71 / 2 = 0,90 mq +
 - 3 : 2,54 x 0,28 / 2 = 0,36 mq =
- Totale : **7,13 mq +**

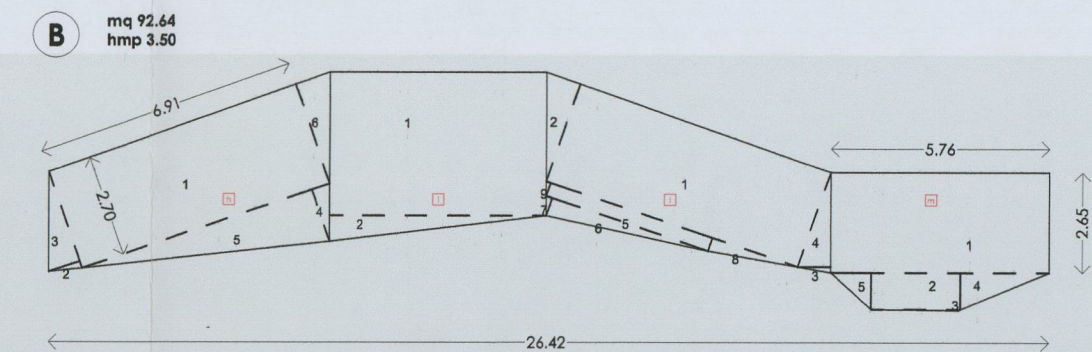
- 1 : 3,64 x 2,02 = 7,35 mq +
 - 2 : 3,64 x 0,29 / 2 = 0,53 mq =
- Totale : **7,88 mq +**

- 1 : 2,46 x 2,02 = 4,97 mq +
 - 2 : 2,46 x 0,70 / 2 = 0,86 mq +
 - 3 : 2,46 x 0,03 / 2 = 0,04 mq =
- Totale : **5,87 mq +**

- 1 : 2,23 x 2,75 = 6,13 mq +
 - 2 : 2,23 x 0,04 / 2 = 0,04 mq =
- Totale : **6,17 mq +**

- 1 : 5,02 x 2,97 = 14,91 mq +
 - 2 : 0,77 x 0,29 / 2 = 0,11 mq +
 - 3 : 2,69 x 0,77 / 2 = 1,04 mq +
 - 4 : 0,48 x 1,69 / 2 = 0,41 mq +
 - 5 : 4,54 x 1,69 / 2 = 3,84 mq +
 - 6 : 2,97 x 0,85 / 2 = 1,26 mq =
- Totale : **21,57 mq +**

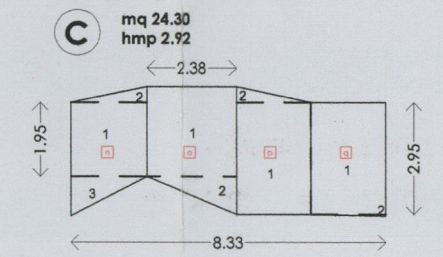
Superficie totale : **103,65 mq**
Perimetro = m 27,96
Hmp = mq 103,65 : 27,96 = m 3,70



- 1 : 6,91 x 2,70 = 18,66 mq +
 - 2 : 0,89 x 0,21 / 2 = 0,09 mq +
 - 3 : 0,89 x 2,49 / 2 = 1,11 mq +
 - 4 : 0,54 x 1,51 / 2 = 0,41 mq +
 - 5 : 6,37 x 1,51 / 2 = 4,81 mq +
 - 6 : 2,70 x 0,96 / 2 = 1,30 mq =
- Totale : **26,38 mq +**

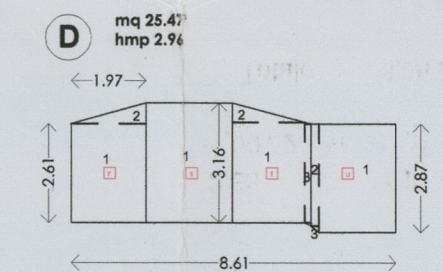
- 1 : 5,79 x 3,80 = 22,00 mq +
 - 2 : 5,79 x 0,68 / 2 = 1,97 mq =
- Totale : **23,97 mq +**

Perimetro = m 26,42
Hmp = mq 93,90 : 26,42 = m 3,55



- 1 : 2,00 x 1,95 = 3,90 mq +
 - 2 : 2,00 x 0,43 / 2 = 0,43 mq +
 - 3 : 2,00 x 1,04 / 2 = 1,04 mq =
- Totale : **5,37 mq +**

- 1 : 2,38 x 2,38 = 5,66 mq +
 - 2 : 2,38 x 1,00 / 2 = 1,19 mq =
- Totale : **6,85 mq +**



- 1 : 1,97 x 2,61 = 5,14 mq +
 - 2 : 1,97 x 0,55 / 2 = 0,54 mq =
- Totale : **5,68 mq +**

- 1 : 2,31 x 3,16 = 7,30 mq
- Totale : **7,30 mq +**

- 1 : 6,98 x 2,64 = 18,43 mq +
 - 2 : 0,93 x 2,64 / 2 = 1,23 mq +
 - 3 : 0,88 x 0,16 / 2 = 0,07 mq +
 - 4 : 0,88 x 2,49 / 2 = 1,10 mq +
 - 5 : 4,51 x 0,39 = 1,76 mq +
 - 6 : 4,32 x 0,55 / 2 = 1,19 mq +
 - 7 : 0,19 x 0,55 / 2 = 0,05 mq +
 - 8 : 2,33 x 0,39 / 2 = 0,45 mq +
 - 9 : 0,14 x 0,39 / 2 = 0,03 mq =
- Totale : **24,31 mq +**

- 1 : 5,76 x 2,65 = 15,26 mq +
 - 2 : 2,35 x 0,98 = 2,30 mq +
 - 3 : 2,31 x 0,02 / 2 = 0,02 mq +
 - 4 : 2,33 x 0,98 / 2 = 1,14 mq +
 - 5 : 1,07 x 0,98 / 2 = 0,52 mq =
- Totale : **19,24 mq =**

Superficie totale : **93,90 mq**

- 1 : 1,97 x 2,95 = 5,81 mq +
 - 2 : 1,97 x 0,43 / 2 = 0,42 mq =
- Totale : **6,23 mq +**

- 1 : 1,97 x 2,95 = 5,81 mq +
 - 2 : 1,97 x 0,04 / 2 = 0,04 mq =
- Totale : **5,85 mq =**

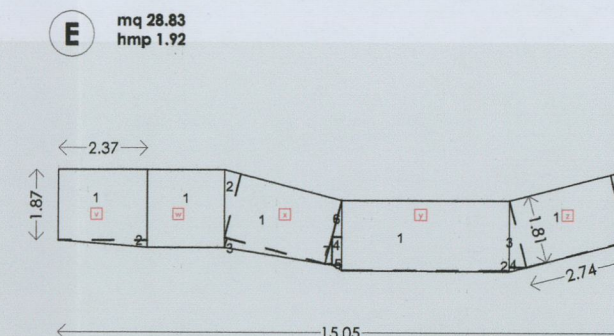
Perimetro = m 8,33
Hmp = mq 24,30 : 8,33 = m 2,92

- 1 : 1,91 x 2,66 = 5,08 mq +
 - 2 : 1,91 x 0,51 / 2 = 0,49 mq +
 - 3 : 0,17 x 2,61 = 0,44 mq =
- Totale : **6,02 mq +**

- 1 : 2,05 x 2,87 = 5,88 mq +
 - 2 : 0,21 x 2,70 = 0,57 mq +
 - 3 : 0,21 x 0,17 / 2 = 0,02 mq =
- Totale : **6,47 mq =**

Superficie totale : **25,47 mq**

Perimetro = m 8,61
Hmp = mq 25,47 : 8,61 = m 2,96



- 1 : 2,37 x 1,87 = 4,43 mq +
 - 2 : 2,37 x 0,19 / 2 = 0,23 mq =
- Totale : **4,66 mq +**

- 1 : 2,05 x 2,06 = 4,22 mq
- Totale : **4,22 mq +**

- 1 : 2,74 x 1,73 = 4,74 mq +
 - 2 : 0,45 x 1,73 / 2 = 0,39 mq +
 - 3 : 2,68 x 0,26 / 2 = 0,35 mq +
 - 4 : 0,25 x 0,74 = 0,19 mq +
 - 5 : 0,25 x 0,14 / 2 = 0,02 mq +
 - 6 : 0,25 x 0,97 / 2 = 0,12 mq +
 - 7 : 0,18 x 0,71 / 2 = 0,06 mq =
- Totale : **5,88 mq +**

- 1 : 4,42 x 1,85 = 8,18 mq +
 - 2 : 4,42 x 0,02 / 2 = 0,04 mq =
- Totale : **8,22 mq +**

- 1 : 2,75 x 1,81 = 4,98 mq +
 - 2 : 1,81 x 0,47 / 2 = 0,43 mq +
 - 3 : 0,46 x 1,75 / 2 = 0,40 mq +
 - 4 : 0,46 x 0,12 / 2 = 0,03 mq +
 - 5 : 2,74 x 0,01 / 2 = 0,01 mq =
- Totale : **5,85 mq =**

Superficie totale : **28,83 mq**

Perimetro = m 15,05
Hmp = mq 28,83 : 15,05 = m 1,92

CALCOLO VOLUME TOTALE:

Porzione A: 41,86 x 3,70 = mc 155,18 +

Porzione B: 42,96 x 3,55 = mc 152,50 +

Porzione C: 4,71 x 2,92 = mc 13,75 +

Porzione D: 4,63 x 2,96 = mc 13,70 +

Porzione E: 13,86 x 1,92 = mc 26,61 =

VOLUME TOTALE: **mc 361,74**

VOLUME TOTALE IN DEMOLIZIONE: **MC 361,74**