

OGGETTO

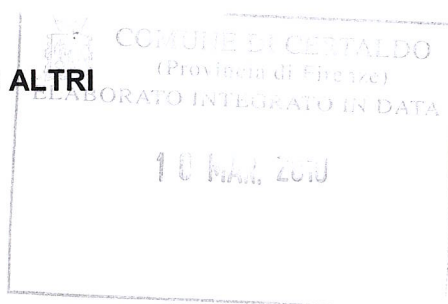
PIANO DI RECUPERO DI INIZIATIVA PRIVATA

CERTALDO – PIAZZA MASINI
EX VINICOLA CAMPANI

PROGETTO DELLE OPERE DI URBANIZZAZIONE
Progetto preliminare

PROPRIETA'

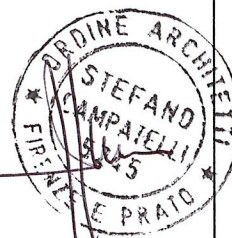
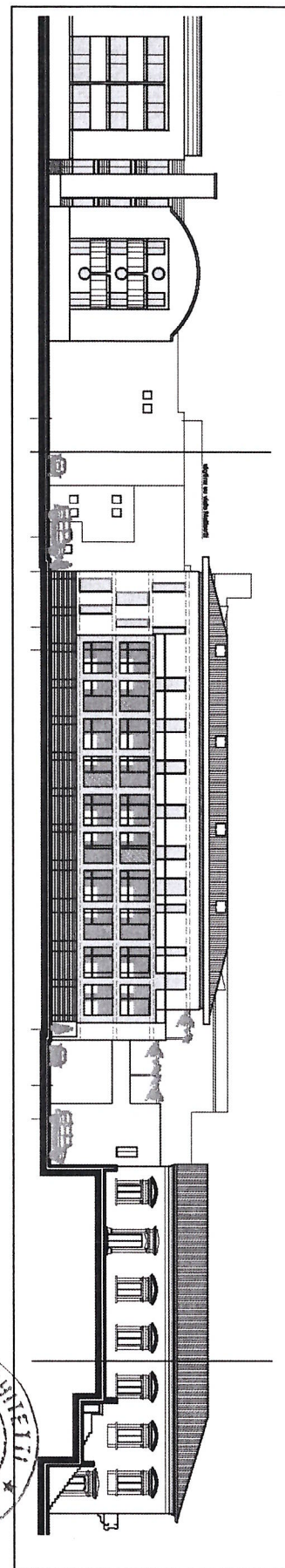
CAMPANI FERNANDO ED ALTRI
v. Le Matteotti
50050 – CERTALDO (FI)



Allegato 31/37 alla deliberazione
n. ec del _____

COMPUTO METRICO ESTIMATIVO

Eseguito sulla base del Prezziario a cura
del Provveditorato interregionale delle Opere
Pubbliche per la Toscana - Umbria



PROGETTO PRELIMINARE OPERE DI URBANIZZAZIONE

COMPARTO **A**

OPERE STRADALI

ELENCO VOCI DI CAPITOLATO: COMPARTO A - OPERE STRADALI							PERIZIA		
NR.	COD.	DESCRIZIONE	U.M.	lu	la/su	h/q/p	Quantità	perezzo unitario	Importo
OPERE COMPIUTE:									
7	M03a	Formazione di fondazione stradale eseguita con materiale arido di cava o di fiume, pezzatura da 50 a 200 mm, compreso rullatura e compattazione a strati non inferiori a 30 cm, e quant' altro occorra per raggiungere il grado di compattazione del 95% della prova A.A.S.H.O. modificata --- VOCE 274.1.1.0 DEL P.U. OO.PP.---							
					885	0,4	354,00		
			mc				354,00	€ 25,50	€ 9.027,00
8	M04	Massicciata stradale di base eseguita con lo stabilizzato tipo Val di Merse o similari a scelta della D.L. pezzatura 0-30 mm, steso e compattato con l'ausilio di motolivellatore con rullo statico da 12-14 t E' escluso l'uso del gabbro . --- VOCE 274.1.3.1 DEL P.U. OO.PP.---							
					885	0,1	88,50		
			mc				88,50	€ 29,50	€ 2.610,75
15	B13	Fornitura e posa in opera di cordonato prefabbricato in calcestruzzo cementizio vibrocompresso liscio , dimensioni cm . 12 x 25 x 100 , murato con malta cementizia a q.li 3,5 di cemento tit . 325 , compresa stuccatura dei giunti con malta cementizia a q.li 4,5 di cemento tit. 325 , compresa la fondazione e rinfiacco in calcestruzzo cementizio. --- VOCE 279.4.2.3 DEL P.U. OO.PP.---							
		dritto		91			91		
			ml				91	€ 25,40	€ 2.311,40
		--- VOCE 279.4.2.8 DEL P.U. OO.PP.---							
		curvilineo		8,00			8,00		
			ml				8	€ 61,20	€ 489,60
16	B10	Fornitura e posa in opera di zanella prefabbricata in cls spessore cm 6-8 , larghezza cm 25 , murata con malta bastarda , compresi la stuccatura dei giunti con malta cementizia ,la formazione del piano di posa ed il rinfiacco in cls --- VOCE 279.2.2.1 DEL P.U. OO.PP.---							
				72			72		
			ml				72	€ 19,30	€ 1.389,60
17	B11	Fornitura e posa in opera di zanella prefabbricata a due petti cm 6-8 x 50 x 100 in conglomerato cementizio , murato con malta di acce bastarda , compresa la stuccatura dei giunti con malta cementizia a q.li 4,5 di cemento tit. 325 compresa la formazione della sua fondazione ed il suo rinfiacco in cls --- VOCE 279.2.2.6 DEL P.U. OO.PP.---							
				70			70		
			ml				70	€ 32,70	€ 2.289,00
19	E02-c	Formazione dello strato di collegamento (Bynder) pezzatura 0-20 mm , costituito da graniglia e pietrischetto della categoria IV , steso con vibrofinitrice , previa mano di attacco ed emulsione bituminosa , compresa rullatura con idoneo statico . Il bitume finito dovrà fornire con prove Marshall una stabilità non inferiore a Kg 800 , uno scorrimento compreso fra mm. 2 2 mm 3,5 un valore di rigidità Marchall superiore a 250 ed un indice dei vuoti residui a costipamento non superiore al 10% . SPESSORE RULLATO CM 10 --- VOCE 275.1.2.1 DEL P.U. OO.PP.---							
				385			385		
			mq				385	€ 10,63	€ 4.092,55

NR.	COD.	DESCRIZIONE	U.M.	lu	la/su	h/q/p	Quantità	perezzo unitario	Importo
20		Fornitura e posa in opera di tozzetti autobloccanti di tipo toscano carrabili, spessore cm 6, di vario colore a discrezione della D.L., posati in opera al di sopra della massiciata di base , previa stesura e posa in opera di foglio di tessuto non tessuto. I tozzetti dovranno essere allettati sopra uno strato di circa 3 cm di resetta. Il titolo comprende gli oneri per il trasporto del materiale al luogo di posa, la sistemazione del terreno per la posa stessa ed ogni altro e qualsiasi onere per dare l'opera eseguita a perfetta regola d' arte.--- VOCE 277.1.1.4 DEL P.U. OO.PP.---							
		pedonale	mq		31,6		31,6	€ 16,10	€ 508,76
21	E04-a	Fornitura e posa in opera di conglomerato bituminoso pezzatura 0-10 mm costituito da graniglia in pietrischetto della 1 categoria .Il bitume finito dovrà fornire alle prove Marchall una stabilità non inferiore a 900 Kg uno scorrimento da 2 a 4,5 mm un valore di rigidezza Marchall non minore a 300 ed un indice di vuoti residui a costipamento finito non superiore al 7% nè inferiore al 4% . Dovrà essere steso con vibrofinitrice , previa mano di attacco con emulsione bituminosa e cilindrato con idoneo con rullo statico .--- VOCE 275.1.3.2 DEL P.U. OO.PP.---							
		SPESSORE RULLATO 3 CM (PER STRADE) Stessa quantità dei bynder	mq		385		385	€ 6,25	€ 2.406,25
23		Fornitura e posa in opera di pavimentazione in green pav, dello spessore di 10 cm, posata sopra la massiciata stradale previa stesura e posa in opera di foglio di tessuto non tessuto. I masselli dovranno essere posati sopra uno strato di circa 3 cm di resetta. Il titolo comprende gli oneri per il trasporto del materiale al luogo di posa, la sistemazione del terreno per la posa stessa, il riempimento degli alveoli con terreno vegetale ed ogni altro e qualsiasi onere per dare l'opera eseguita a perfetta regola d' arte.							
		parcheggio	mq		217		217	€ 25,00	€ 5.425,00
25	P02	Fornitura e posa in opera di pavimentazione in lastre di pietra in pezzi come sotto specificati, piombata per 2/3 delle facce laterali, con base superiore spianata, murata con malta bastarda e compresa calzatura in cls e stuccatura dei giunti con malta cementizia a q.li 4,5 di cemento tit. 325. Spessore delle lastre minimo 3 cm. --- VOCE 276. 1.2.1 DEL P.U. OO.PP.---							
		pavimentazione disabili	ml		6,00		6,00	€ 19,80	€ 118,80
									€ 30.668,71

PROGETTO PRELIMINARE OPERE DI URBANIZZAZIONE

COMPARTO **A**

OPERE FOGNARIE

ELENCO VOCI DI CAPITOLATO: COMPARTO A - OPERE FOGNARIE									
								PERIZIA	
NR.	COD.	DESCRIZIONE	U.M.	lu	la/su	h/q/p	Quantità	perezzo unitario	Importo
OPERE COMPIUTE:									
1	D04	Taglio di pavimentazione bituminosa spinto fino alla profondità massima di cm 15, compreso ogni onere. TAGLIO ESEGUITO CON SEGA DIAMANTATA ----- VOCE 361.2.1.2 DEL P.U. OO.PP.---							
				11		2	22		
			ml				22	€ 2,01	€ 44,22
2	D02-b	Scarifica superficiale di pavimentazione stradale bitumata, eseguita con mezzi meccanici e/o manuali fino alla profondità massima di cm 10, compreso il trasporto a rifiuto del materiale di risulta alle pubbliche discariche o in aree indicate dalla D.L.--- VOCE 361,1,1,1 DEL P.U. OO.PP.---							
				11	5	2	110		
			mq				110	€ 2,73	€ 300,30
4	S04	Scavo a sezione obbligata continua ristretta (larghezza fino a mt. 1,50) eseguito con mezzi meccanici fino alla profondità di mt. 1,50, in terreno di media natura e consistenza , compresi i trovanti rocciosi , i relitti di muratura e di cls cementizio di qualsiasi forma e dimensione , nonchè gli oneri per le sbadacchiature , la regolizzazione del fondo e delle pareti , la estrazione delle materie escavate il loro allontanamento in pubbliche discariche o in luoghi indicati dalla D.L. o nell'ambito del cantiere fino alla distanza di mt 150 dal fronte dello scavo (valutate secondo i volumi di progetto , privi di allargamenti e fuori sagoma)--- VOCE 260.4.2.1.---							
		acque meteoriche		86	0,6	1,5	77,4		
		acque meteoriche/pozzetti		60	0,3	1,5	27		
		acque meteoriche + acque nere		30	0,9	1,5	40,5		
		acque luride/pozzetti		3,5	0,3	1,5	1,575		
			mc				146,48	€ 7,62	€ 1.116,14
5	T17	Fornitura e posa in opera di CONDOTTE FOGNARIE per condutture acque meteoriche realizzate in Tubo strutturato in polietilene ad alta densità coestruso a doppia parete, liscia internamente di colore bianco e corrugata esternamente di colore nero, per condotte di scarico interrate non in pressione, prodotto in conformità alla norma UNI EN 13476 tipo B, certificato P IIP e UNI/IIP rilasciato dall'Istituto Italiano dei Plastici, con classe di rigidità pari a SN 4 (o 8) kN/m2, in barre da 6 (o 12) m, con giunzione mediante manicotto in PEAD a marchio P IIP e UNI/IIP e guarnizione a labbro in EPDM. Il tubo deve essere prodotto da aziende certificate ISO 9001:2000 e ISO 14001:2004 (certificazione ambientale) 1.Diametro nominale esterno mm 315 diametro interno minimo mm 271 - 2. Classe di rigidezza circonferenziale SN rilevata su campioni di prodotto secondo EN ISO 9969. - 3. Resistenza all'abrasione verificata in accordo alla norma EN 295-3. -4-. Tenuta idraulica del sistema di giunzione certificata a 0,5 bar in pressione e 0,3 bar in depressione per 15 minuti secondo la norma EN 1277. - 5. Rigidità circonferenziale con applicazione di carico costante per 24 h determinata in accordo alla norma DIN 16961 parte 2. - 6. Marcatura secondo norma, contenente: nome commerciale, marchio UNI/IIP e riferimento normativo, marchio P IIP e riferimento normativo, diametro nominale (DN/OD), classe di rigidità, materiale, tipo di profilo, codice d'applicazione d'area, giorno/mese/anno, ora/minuti di produzione. -- Il titolo non comprende la realizzazione dello scavo secondo le quote di progetto, ma comprende il rinfinco della tubazione in sabbia, il riempimento del volume di scavo con misto di cava a pezzatura variabile e quant' altro occorrente per dare l' opera eseguita a perfetta regola d' arte.--- VOCE 269.3.3.5 DEL P.U. OO.PP.---							
			ml	116			100	€ 36,60	€ 3.660,00

NR.	COD.	DESCRIZIONE	U.M.	lu	la/su	h/q/p	Quantità	perezzo unitario	Importo
6	T22	Costruzione di condotti in fognatura con tubazione in cloruro di polivinile rigido (P.V.C.) rigido per scarichi interrati non a pressione civili e industriali a norme UNI EN 1401-1 Febbraio 1998, contrassegnati dal marchio IIP, di colore rosso mattone Ral 8023, rigidità anulare 8KN/m2, classe SN 8, SDR 34, codice di applicazione UD, forniti in barre della lunghezza utile di metri 6. I tubi sono provati alla pressione interna secondo EN. Il titolo comprende il rinfianco in cls per gli spessori minimi risultanti dai grafici di progetto , compreso le giunzioni e ogni altro pezzo speciale che si rendesse necessario (curve , braghe, aumenti di sezione, tappi di chiusura, raccordi per pozzetti, innesti a stella etc.) per dare il lavoro finito e completo realizzato a perfetta regola d'arte , secondo le direttive e dietro il benessere della D.d.L. .Il titolo non comprende gli oneri per la realizzazione dello scavo secondo i grafici di progetto ma compreso il riempimento del cavo residuo con materiali stabilizzati di cava . DIAMETRO ESTERNO 200 MM --- VOCE 269.3.1.7 DEL P.U. OO.PP.---							
			ml	33,5			33,5		
							33,5	€ 240,00	€ 8.040,00
9	B03	Fornitura e posa in opera di pozzetti di spurgo del tipo prefabbricato in cemento di cm 40 x 40 , compreso scavo , massetto rinfianco in calcestruzzo cementizio con sovrastante griglia in ghisa del tipo carrabile . Il pozzetto deve essere sifonato ed è compresa nel prezzo l'opera di sifonatura ed il sifone stesso (che sia in PVC o pozzetto predisposto doppia camera , scelta dalla D.L.) compreso pure l'onere di allacciamento al fognolo e quanto altro necessario a rendere l'opera perfettamente finita e funzionante accettata dalla D.L. -- Il titolo comprende la fornitura e la posa di griglie in ghisa sferoidale delle dimensioni di cm 25x40 ed ogni altro onere e fornitura per dare l' opera eseguita a perfetta regola d' arte. --- VOCE 271.4.1.3 DEL P.U. OO.PP. ---							
							16		
			cad				16	€ 53,47	€ 855,52
10	T01	Fornitura e posa in opera di tubazioni per fognatura per i fognoli di collegamento o altro , per lo smaltimento delle acque pluviali , ed anche delle acque reflue . Con tubi in PVC tipo 303/1escluso scavo computato a parte ma compreso , massetto di posa e rinfianco in calcestruzzo cementizio su tutta la circonferenza . Compreso pure l'onere per il collegamento sia alla fognatura principale che alla caditoia stradale , nonché il riempimento dello scavo fino al raggiungimento del piano finito opportunamente pressato e rullato per evitare cedimenti . . DIAMETRO dei fognoli mm 160 --- VOCE 269.3.3.1 DEL P.U. OO.PP.---							
				60			60		
			ml				60	€ 15,10	€ 906,00
11	B21	Fornitura e posa in opera di pozzetto prefabbricato in CAV ad elementi modulari sovrapponibili per la ispezione della fognatura nera o bianca o per l'allacciamento al collettore delle acque nere . E' compreso nel prezzo , la formazione del letto di posa, il rinfianco in CLS ed il riempimento con materiali provenienti dallo scavo se ritenuti idonei dalla D.L. ; la sigillatura dei giun ti , - il titolo comprende gli oneri per lo scavo secondo le livellette di progetto , il rinfianco secondo le indicazioni della D.L - il riempimento del volume di scavo con materiale misto di cava . E' compreso altresì ogni onere per lavoro e materiali per rendere il pozzetto perfettamente funzionante ed a perfetta tenuta stagna . Compresi :							
		elemento di fondo,							
		gli elementi di rialzo fino al piano voluto							
		eventuale muratura di file di mattoni per la messa perfetta in quota della lapide ,							
		la lapide in cls armata del tipo carrabile							
		Sono esclusi gli oneri per la fornitura e posa in opera di chiusino in ghisa computati a parte							
		DIMENSIONI INTERNE CM. 80 X 80 E SPESSORE PARETI MINIMO CM 8							

NR.	COD.	DESCRIZIONE	U.M.	lu	la/su	h/q/p	Quantità	perezzo unitario	Importo
		--- VOCE 271.4.1.9 DEL P.U. OO.PP.---	cad	8			8	€ 171,22	€ 1.369,76
12	B09	Fornitura e posa in opera di lapide e chiusino in ghisa del tipo carrabile (passo d'uomo). Compreso il fissaggio con malta cementizia, la stuccatura ed ogni altro onere e magistero per rendere l'opera compita a perfetta regola d'arte .							
		DIMENSIONI DA CM 65 X 65 A 100 X 100 (quadrato circolare) sui nuovi pozzetti fognari di 80 x 80 --- VOCE 272.6.4.2 DEL P.U. OO.PP.---	cad	8			8	€ 283,18	€ 2.265,44
25	P02	Fornitura e posa in opera di griglia in ghisa per caditoie stradalirispondenti alle norme UNI EN 124 ed UNI ISO 185 in classe di resistenza C delle dimensioni del telaio di mm 500x204x40 di cui alla VOCE 272,1,3,11 DEL P.U. OO.PP.---							
		griglie	cad	14			14	€ 37,67	€ 527,38
									€ 19.084,76

PROGETTO PRELIMINARE OPERE DI URBANIZZAZIONE

COMPARTO **A**

IMPIANTI

ELENCO VOCI DI CAPITOLATO: PUBBLICA ILLUMINAZIONE							PERIZIA		
NR.	COD.	DESCRIZIONE	U.M.	lu	la/su	h/q/p	Quantità	perezzo unitario	Importo
		OPERE COMPIUTE:							
1		Scavo a sezione obbligata continua ristretta (larghezza fino a mt. 1,50) e riempimento più nastro segnalatore, eseguito con mezzi meccanici fino alla profondità di mt. 1,50, in terreno di media natura e consistenza , compresi i trovanti rocciosi , i relitti di muratura e di cls cementizio di qualsiasi forma e dimensione , nonché gli oneri per le sbadacchiature , la regolalizzazione del fondo e delle pareti , la estrazione delle materie escavate il loro allontanamento in pubbliche discariche o in luoghi indicatei dalla D.L. o nell'ambito del cantiere fino alla distanza di mt 150 dal fronte dello scavo (valutate secondo i volumi di progetto , privi di allargamenti e fuori sagoma)--- VOCE 260.4.2.1.---							
			mc	110	0,4	0,7	30,8		
							30,8	€ 7,62	€ 234,70
2		Fornitura tubazione in polipropilene corrugata , in rotoli da 25 m, compreso giunti, letto di posa con rinfianchi totali in sabbione o sciabbione con Ø 110 mm --- VOCE 294.2.2.4 DEL P.U. OO.PP. ---							
			ml	110			110		
							110	€ 0,00	€ 0,00
3		Pozzetto prefabbricato in cls senza sifone compreso letto di posa e rinfianchi in cls Rck20 di spessore minimo 10 cm; compreso calo con mezzi meccanici, esclusi lapide, chiusino, griglia o soletta di copertura. Dimensioni interne 40 x 40 h 40 cm, 85 kg --- VOCE 271.4.1.3 ---							
			cad			15	15		
							15	€ 53,47	€ 802,05
4		Chiusino classe B resistenza 125 Kn murato a malta cementizia, con rinfianco perimetrale in calcestruzzo Rck20, a chiusura ermetica, dim. 390 x 390, telaio 500 x 500 x h40 (32 kg), sezione minima = 15 x 15 cm) ---- VOCE 272.5.2.10 DEL P.U. OO.PP. ----							
			cad			15	15		
							15	€ 96,86	€ 1.452,90
5		Fornitura e posa in opera di linea elettrica trplice completa di collegamenti in arrivo ed in partenza eseguiti con capocorda a compressione su appositi morsetti. Le linee saranno del tipo trifase più neutro con allaccio alla linea esistente su Area Ex Consorzio Agrario per alimentazione dei punti luce. I punti luce dovranno essere derivati ciclicamente sulle tre fasi di inserimento del vano morsettiera del palo, dei cavi fase e neutro in entrata-uscita di funzionamento. La linea di alimentazione dovrà essere realizzata fino all'ultimo punto luce con cavo unipolare butile tipo FG7-FLEX (il presente prezzo comprende la lunghezza di tutti i cavi necessari alla linea trifase ovvero 1 ml = 3 cavi più neutro); è altresì compreso il cavo dal pozzetto al corpo illuminante. La ditta dovrà presentare la dichiarazione di conformità di cui alla legge 46/90,							
			ml				132		
							132	€ 19,00	€ 2.508,00
6		Fornitura e posa in opera di cavi e dispersori per impianto di messa a terra, completo delle seguenti componenti:							
		a) collegamento di tutti i sostegni e delle parti metalliche a terra tramite treccia unipolare isolata giallo-verde sezione 16 mmq., infilata nelle canalizzazioni delle linee;							
		b) derivazione nei pozzetti con treccia unipolare Pvc (N07V-K) giallo-verde sezione 16 mmq. Per asservire i sostegni e treccia unipolare giallo-verde per asservire il vano morsettiera esguite con morsetti universali a pettine BM art. 5262, evitando di interrompere l'anello principale di terra. Il palo deve essere collegato con capocorda a schiacciare e bullone zingato 10 MA;							

NR.	COD.	DESCRIZIONE	U.M.	lu	la/su	h/q/p	Quantità	perezzo unitario	Importo
		c) dispersori di terra in acciaio zingato, completi di morsetto per la concessione della corda di rame. Ne debbono essere installati minimo n° 10 del tipo a croce della lunghezza 2,00 mt di cui una al quadro comando generale e le rimanenti lungo tutto lo sviluppo dell'impianto ad intergazione dell'esistente. Si fa presente che i dispersori saranno contemplati nella misurazione dei ml della treccia, escludendoli. La ditta dovrà presentare la dichiarazione di conformità di cui alla legge 46/90							
							110		
			ml				110	€ 5,00	€ 550,00
7		Apparecchi illuminanti: Fornitura e posa in opera di apparecchio illuminante MEGALINK PALETTO S.4698 della ditta SIMES come da scheda tecnica del prodotto allegata							
							6		
							6	€ 180,00	€ 1.080,00
7		Apparecchi illuminanti: Fornitura e posa in opera di apparecchio illuminante LIFT RETTANGOLARE S 5053 della ditta SIMES come da scheda tecnica del prodotto allegata							
							8		
							8	€ 130,00	€ 1.040,00
7		Apparecchi illuminanti: Fornitura e posa in opera di apparecchio illuminante LOFT SOFFITTO S 6671 della ditta SIMES come da scheda tecnica del prodotto allegata							
							4		
							4	€ 120,00	€ 480,00
		TOTALE							€ 6.627,65

PROGETTO PRELIMINARE OPERE DI URBANIZZAZIONE

COMPARTO **B**

OPERE STRADALI

ACCESSO DA VIALE MATTEOTTI

ELENCO VOCI DI CAPITOLATO: COMPARTO B - ACCESSO VIALE MATTEOTTI								PERIZIA		
NR.	COD.	DESCRIZIONE	U.M.	lu	la/su	h/q/p	Quantità	perezzo unitario	Importo	
OPERE COMPIUTE:										
2	D02-b	Scarnifica superficiale di pavimentazione stradale bitumata, eseguita con mezzi meccanici e/o manuali fino alla profondità massima di cm 10, compreso il trasporto a rifiuto del materiale di risulta alle pubbliche discariche o in aree indicate dalla D.L.--- VOCE 361.1.1.1 DEL P.U. OO.PP.---								
			mq		112		112	€ 2,73	€ 305,76	
15	B13	Fornitura e posa in opera di cordonato prefabbricato diritto in calcestruzzo cementizio vibrocompresso liscio , dimensioni cm . 12 x 25 x 100 , murato con malta cementizia a q.li 3,5 di cemento tit . 325 , compresa stuccatura dei giunti con malta cementizia a q.li 4,5 di cemento tit. 325 , compresa la fondazione e rinfiaccio in calcestruzzo cementizio. --- VOCE 279.4.2.3 DEL P.U. OO.PP.---								
			ml	19,2			19,2	€ 25,40	€ 487,68	
16	B10	Fornitura e posa in opera di zanella prefabbricata in cls spessore cm 6-8 , larghezza cm 25 , murata con malta bastarda , compresi la stuccatura dei giunti con malta cementizia ,la formazione del piano di posa ed il rinfiaccio in cls --- VOCE 279.2.2.1 DEL P.U. OO.PP.---								
			ml	####			19,20	€ 19,30	€ 370,56	
19	E02-c	Formazione dello strato di collegamento (Bynder) pezzatura 0-20 mm , costituito da graniglia e pietrischetto della categoria IV , steso con vibrofinitrice , previa mano di attacco ed emulsione bituminosa , compresa rullatura con idoneo statico . Il bitume finito dovrà fornire con prove Marshall una stabilità non inferiore a Kg 800 , uno scorrimento compreso fra mm. 2 2 mm 3,5 un valore di rigidità Marchall superiore a 250 ed un indice dei vuoti residui a costipamento non superiore al 10% . SPESSORE RULLATO CM 10 --- VOCE 275.1.2.1 DEL P.U. OO.PP.---								
			mq		72		72	€ 10,63	€ 765,36	
20		Fornitura e posa in opera di tozzetti autobloccanti di tipo toscano carrabili, spessore cm 6, di vario colore a discrezione della D.L., posati in opera al di sopra della massicciata di base , previa stesura e posa in opera di foglio di tessuto non tessuto. I tozzetti dovranno essere allettati sopra uno strato di circa 3 cm di reseta. Il titolo comprende gli oneri per il trasporto del materiale al luogo di posa, la sistemazione del terreno per la posa stessa ed ogni altro e qualsiasi onere per dare l'opera eseguita a perfetta regola d' arte.--- VOCE 277.1.1.4 DEL P.U. OO.PP.---								
		pedonale	mq		26		26	€ 16,10	€ 418,60	
21	E04-a	Fornitura e posa in opera di conglomerato bituminoso pezzatura 0-10 mm costituito da graniglia in pietrischetto della 1 categoria .Il bitume finito dovrà fornire alle prove Marchall una stabilità non inferiore a 900 Kg uno scorrimento da 2 a 4,5 mm un valore di rigidità Marchall non minore a 300 ed un indice di vuoti residui a costipamento finito non superiore al 7% nè inferiore al 4% . Dovrà essere steso con vibrofinitrice , previa mano di attacco con emulsione bituminosa e cilindrato con idoneo con rullo statico .--- VOCE 275.1.3.3 DEL P.U. OO.PP.---								
		SPESSORE RULLATO 3 CM (PER STRADE) Stessa quantità dei bynder	mq		72		72	€ 6,25	€ 450,00	

NR.	COD.	DESCRIZIONE	U.M.	lu	la/su	h/q/p	Quantità	perezzo unitario	Importo
25	P02	Fornitura e posa in opera di pavimentazione in lastre di pietra in pezzi come sotto specificati, piombata per 2/3 delle facce laterali, con base superiore spianata, murata con malta bastarda e compresa calzatura in cls e stuccatura dei giunti con malta cementizia a q.li 4,5 di cemento tit. 325. Spessore delle lastre minimo 3 cm. --- VOCE 276. 1.2.1 DEL P.U. OO.PP.---							
		pavimentazione disabili					13,3		
			mq				13,3	€ 19,80	€ 263,34
26		Massetto per vespaio eseguito con cls di cemento Rck 15 tirato e fratazzato, spessore di cm 15. --- VOCE 218. 1.1.2 DEL P.U. OO.PP.---							
							26		
			mq				26	€ 30,14	€ 783,64
27		Adeguamento del sistema di smaltimento esistente comprendente lo spostamento delle caditoie stradali esistenti nelle posizioni indicate negli elaborati grafici							
			a corpo						€ 3.000,00
									€ 6.844,94

PROGETTO PRELIMINARE OPERE DI URBANIZZAZIONE

COMPARTO **B**

OPERE STRADALI

ACCESSO ALL ' AREA DI INTERVENTO

ELENCO VOCI DI CAPITOLATO: COMPARTO B - ACCESSO AREA DI INTERVENTO									
NR.	COD.	DESCRIZIONE	U.M.	lu	la/su	h/q/p	PERIZIA		
							Quantità	perezzo unitario	Importo
OPERE COMPIUTE:									
1	D02-b	Scarnifica superficiale di pavimentazione stradale bitumata, eseguita con mezzi meccanici e/o manuali fino alla profondità massima di cm 10, compreso il trasporto a rifiuto del materiale di risulta alle pubbliche discariche o in aree indicate dalla D.L.--- VOCE 361,1,1,1 DEL P.U. OO.PP.---							
					42,8		42,75		
			mq				42,75	€ 2,73	€ 116,71
2		Demolizione del marciapiede esistente per il tratto indicato negli elaborati grafici e trasporto del materiale di risulta alla pubblica discarica							
					1		1		
			corpo				1	€ 1.000,00	€ 1.000,00
3	M03a	Formazione di fondazione stradale eseguita con materiale arido di cava o di fiume, pezzatura da 50 a 200 mm, compreso rullatura e compattazione a strati non inferiori a 30 cm, e quant' altro occorra per raggiungere il grado di compattazione del 95% della prova A.A.S.H.O. modificata --- VOCE 274.1.1.0 DEL P.U. OO.PP.---							
					42,8	0,4	17,10		
			mc				17,10	€ 25,50	€ 436,05
4	M04	Massicciata stradale di base eseguita con lo stabilizzato tipo Val di Merse o similari a scelta della D.L. pezzatura 0-30 mm, steso e compattato con l'ausilio di motolivellatore con rullo statico da 12-14 t E' escluso l'uso del gabbro . --- VOCE 274.1.3.1 DEL P.U. OO.PP.---							
					42,8	0,1	4,28		
			mc				4,28	€ 29,50	€ 126,26
5	B13	Fornitura e posa in opera di cordonato prefabbricato in calcestruzzo cementizio vibrocompresso liscio , dimensioni cm . 12 x 25 x 100 , murato con malta cementizia a q.li 3,5 di cemento tit . 325 , compresa stuccatura dei giunti con malta cementizia a q.li 4,5 di cemento tit. 325 , compresa la fondazione e rinfianco in calcestruzzo cementizio. --- VOCE 279.4.2.3 DEL P.U. OO.PP.---							
		dritto		8,24			8,24		
			ml				8,24	€ 25,40	€ 209,30
6	B10	Fornitura e posa in opera di zanella prefabbricata in cls spessore cm 6-8 , larghezza cm 25 , murata con malta bastarda , compresi la stuccatura dei giunti con malta cementizia ,la formazione del piano di posa ed il rinfianco in cls --- VOCE 279.2.2.1 DEL P.U. OO.PP.---							
				0			0		
			ml				0	€ 19,30	€ 0,00
7	B11	Fornitura e posa in opera di zanella prefabbricata a due petti cm 6-8 x 50 x 100 in conglomerato cementizio , murato con malta di acce bastarda , compresa la stuccatura dei giunti con malta cementizia a q.li 4,5 di cemento tit. 325 compresa la formazione della sua fondazione ed il suo rinfianco in cls --- VOCE 279.2.2.6 DEL P.U. OO.PP.---							
				8,24			8,24		
			ml				8,24	€ 32,70	€ 269,45

NR.	COD.	DESCRIZIONE	U.M.	lu	la/su	h/q/p	Quantità	perezzo unitario	Importo
8	E02-c	Formazione dello strato di collegamento (Bynder) pezzatura 0-20 mm , costituito da graniglia e pietrischetto della categoria IV , steso con vibrofinitrice , previa mano di attacco ed emulsione bituminosa , compresa rullatura con idoneo statico . Il bitume finito dovrà fornire con prove Marshall una stabilità non inferiore a Kg 800 , uno scorrimento compreso fra mm. 2 2 mm 3,5 un valore di rigidità Marchall superiore a 250 ed un indice dei vuoti residui a costipamento non superiore al 10% . SPESSORE RULLATO CM 10 --- VOCE 275.1.2.1 DEL P.U. OO.PP.---							
					12,5		12,5		
			mq				12,5	€ 10,63	€ 132,88
9		Fornitura e posa in opera di tozzetti autobloccanti di tipo toscano carrabili, spessore cm 6, di vario colore a discrezione della D.L., posati in opera al di sopra della massiciata di base , previa stesura e posa in opera di foglio di tessuto non tessuto. I tozzetti dovranno essere allestati sopra uno strato di circa 3 cm di resetta. Il titolo comprende gli oneri per il trasporto del materiale al luogo di posa, la sistemazione del terreno per la posa stessa ed ogni altro e qualsiasi onere per dare l'opera eseguita a perfetta regola d' arte.--- VOCE 277.1.1.4 DEL P.U. OO.PP.---							
		pedonale			9,85		9,85		
			mq				9,85	€ 16,10	€ 158,59
10	E04-a	Fornitura e posa in opera di conglomerato bituminoso pezzatura 0-10 mm costituito da graniglia in pietrischetto della 1 categoria .Il bitume finito dovrà fornire alle prove Marchall una stabilità non inferiore a 900 Kg uno scorrimento da 2 a 4,5 mm un valore di rigidità Marchall non minore a 300 ed un indice di vuoti residui a costipamento finito non superiore al 7% nè inferiore al 4% . Dovrà essere steso con vibrofinitrice , previa mano di attacco con emulsione bituminosa e cilindrato con idoneo con rullo statico .--- VOCE 275.1.3.2 DEL P.U. OO.PP.---							
		SPESSORE RULLATO 3 CM (PER STRADE) Stessa quantità dei bynder			12,5		12,5		
			mq				12,5	€ 6,25	€ 78,13
11		Fornitura e posa in opera di pavimentazione in green pav, dello spessore di 10 cm, posata sopra la massiciata stradale previa stesura e posa in opera di foglio di tessuto non tessuto. I masselli dovranno essere posati sopra uno strato di circa 3 cm di resetta. Il titolo comprende gli oneri per il trasporto del materiale al luogo di posa, la sistemazione del terreno per la posa stessa, il riempimento degli alveoli con terreno vegetale ed ogni altro e qualsiasi onere per dare l'opera eseguita a perfetta regola d' arte.							
		parcheggio			20,4		20,4		
			mq				20,4	€ 25,00	€ 510,00
12	P02	Fornitura e posa in opera di pavimentazione in lastre di pietra in pezzi come sotto specificati, piombata per 2/3 delle facce laterali, con base superiore spianata, murata con malta bastarda e compresa calzatura in cls e stuccatura dei giunti con malta cementizia a q.li 4,5 di cemento tit. 325. Spessore delle lastre minimo 3 cm. --- VOCE 276. 1.2.1 DEL P.U. OO.PP.---							
		pavimentazione disabili			6,00		6,00		
			ml				6,00	€ 19,80	€ 118,80
		TOTALE							€ 3.156,15

PROGETTO PRELIMINARE OPERE DI URBANIZZAZIONE

COMPARTO **A+B**

TABELLA RIEPILOGATIVA

TABELLA RIEPILOGATIVA

COMPARTO A

OPERE STRADALI	€ 30.668,71
OPERE FOGNIARIE	€ 19.084,76
IMPIANTI	
Pubblica Illuminazione	€ 6.627,65
TOTALE COMPARTO A	€ 56.381,12

COMPARTO B

ACCESSO AREA DI INTERVENTO	€ 3.156,15
ACCESSO V.LE MATTEOTTI	€ 6.844,94
TOTALE COMPARTO B	€ 10.001,09

TOTALE GENERALE	€ 66.382,21
------------------------	--------------------
