

COMUNE DI CERTALDO

CSAF

Ce.S.A.F. - Centro Sviluppo Agricolo Forestale - studio tecnico associato

sede: Via Donizetti 23
50019 - SESTO FIORENTINO - (FI)
cod. fisc./p.iva 0552015 048 2

Tel. 055.4421257
Fax. 055.4483371
E-mail: cesaf.sta@libero.it

OGGETTO

PIANO AZIENDALE PLURIENNALE DI MIGLIORAMENTO AGRICOLO AMBIENTALE

ALLEGATO

DESCRIZIONE:

C

PLANIMETRIA AZIENDALE D'INSIEME CON RIPORTATE LE COLTURE ESISTENTI PRIMA E DOPO GLI INTERVENTI PREVISTI E INDICATI IN PLANIMETRIA L'UBICAZIONE DEI NUOVI MANUFATTI

LA PROPRIETA'

COMMITTENTE

Do Lusiadas Kennel di Fabiana Bazzani
loc. Pino Gorgognano snc
50052 Certaldo (FI)

SCALA

1:25.000

1:2.000

PROGETTISTA

Dott. Agr. Elio Galardi



DATA

19/06/2015

COLLABORATORE

REVISIONE

NOTE

Quadro di insieme

Terreni in conduzione all'az. agr. Bazzani Fabiana



Foglio 15, p.lla 66
Foglio 16, p.lla 12

Foglio 26, p.lla 35

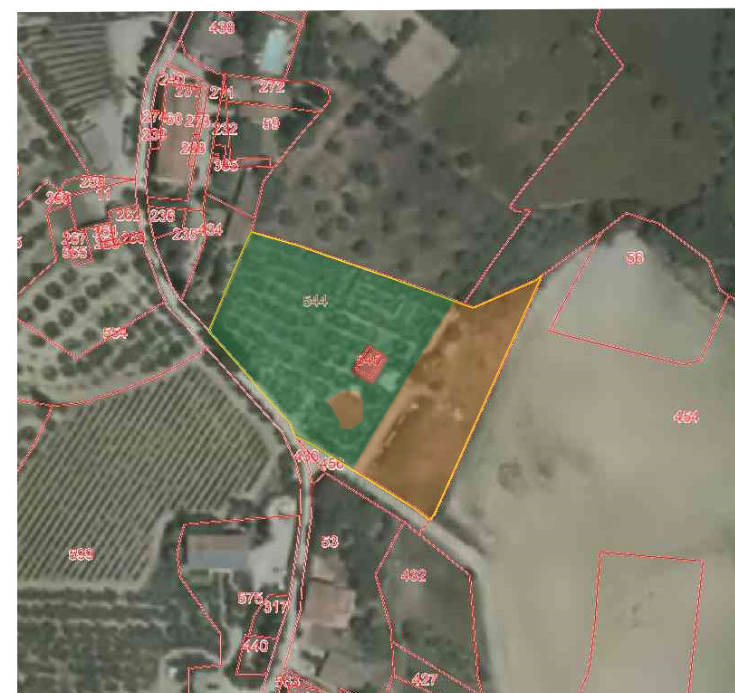
scala 1: 25.000

Foglio 44, p.lle 544,
545, 456, 430





scala 1:2.000



-  olivo
-  ortaggi
-  tare (bosco, incolti, resede, ecc.)
-  annessi agricoli





Planimetria aziendale d'insieme, con riportate le colture esistenti prima degli interventi previsti



scala 1:2.000



-  olivo
-  ortaggi
-  tare (bosco, incolti, resede, ecc.)
-  annessi agricoli
-  abitazione titolare



Planimetria aziendale d'insieme, con riportate le colture esistenti dopo gli interventi previsti