



**massimo paolini ingegnere**

**viale Matteotti n. 89 Certaldo (FI) tel 0571/665435**

**e-mail [info@massimopaolini-ingegnere.it](mailto:info@massimopaolini-ingegnere.it)**

COMUNE DI CERTALDO

PROGRAMMA AZIENDALE PLURIENNALE DI  
MIGLIORAMENTO AGRICOLO AMBIENTALE

COMMITTENTE : Sig.ra BAZZANI FABIANA

tavola

**03**

scala 1:200  
1:500

**PLANIMETRIE GENERALI E  
SEZIONI SUL TERRENO  
-stato sovrapposto-**

TUTTE LE MISURE RELATIVE AL PROGETTO DOVRANNO ESSERE VERIFICATE IN CANTIERE

IL PROGETTISTA

IL COMMITTENTE

  
The stamp is circular and contains the text: "ORDINE DEGLI INGEGNERI DELLA PROV. DI FIRENZE" around the perimeter and "MAXIMO PAOLINI" in the center.



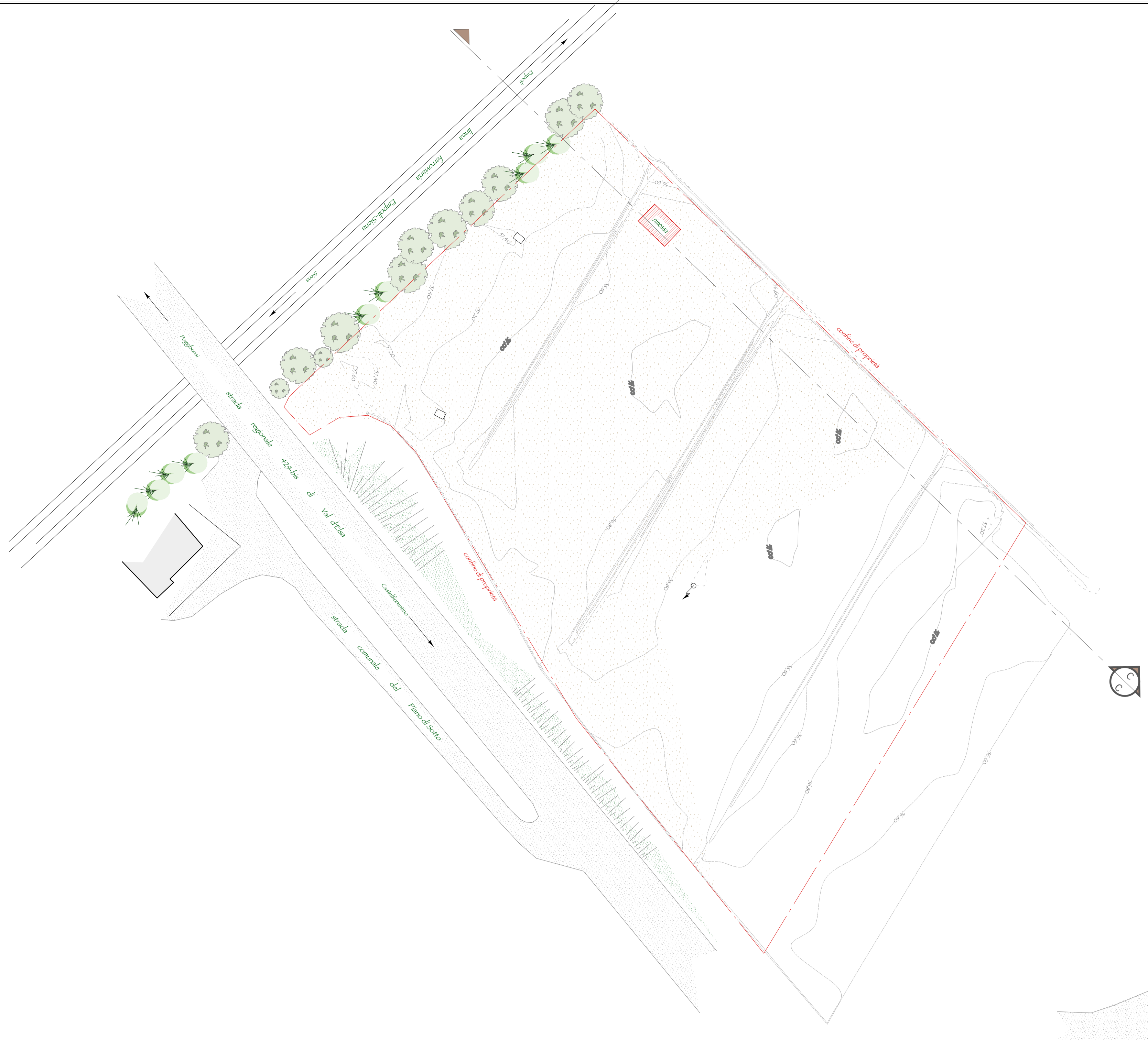
spazio riservato all'Ufficio



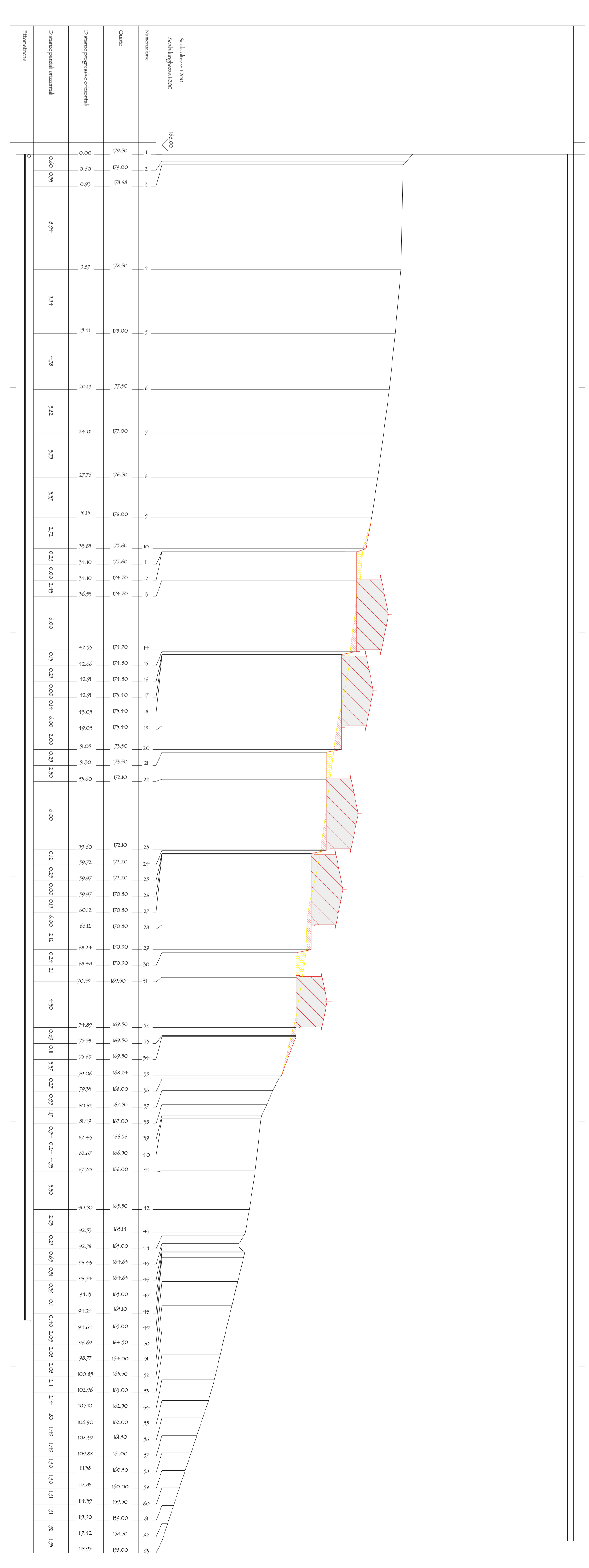
**PLANIMETRIA GENERALE** località Gorgognano scala 1:200 (quarte s.l.m.)



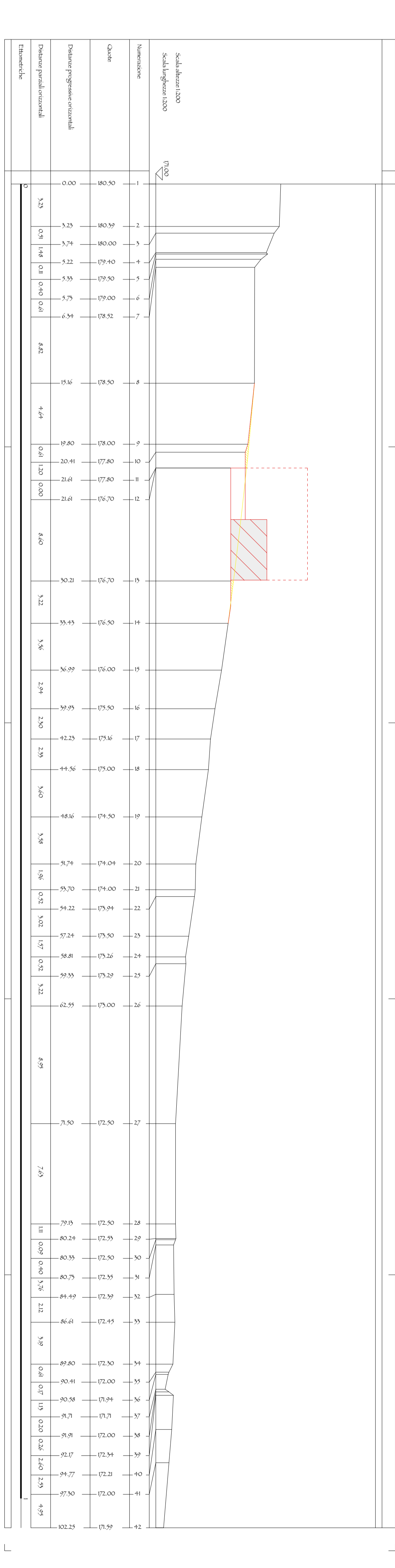
**PLANIMETRIA GENERALE** località Piano di Sotto scala 1:500 (quarte s.l.m.)



**SEZIONE LONGITUDINALE A/A** scala 1:200 (quarte s.l.m.)



**SEZIONE LONGITUDINALE B/B** scala 1:200 (quarte s.l.m.)



**SEZIONE LONGITUDINALE C/C** scala 1:200 (quarte s.l.m.)

