

COMUNE DI CERTALDO

**CSAF**

Ce.S.A.F. - Centro Sviluppo Agricolo Forestale - studio tecnico associato

sede: Via Donizetti 23  
50019 - SESTO FIORENTINO - (FI)  
cod. fisc./p.iva 0552015 048 2

Tel. 055.4421257  
Fax. 055.4483371  
E-mail: [cesaf.sta@libero.it](mailto:cesaf.sta@libero.it)

OGGETTO

PIANO AZIENDALE PLURIENNALE DI MIGLIORAMENTO AGRICOLO AMBIENTALE

ALLEGATO

DESCRIZIONE:

**F**

**DOCUMENTAZIONE FOTOGRAFICA DEI FABBRICATI OGGETTO  
DI INTERVENTO E DELLE AREE DOVE SI COLLOCANO GLI  
INTERVENTI**

LA PROPRIETA'

COMMITTENTE

**Do Lusiadas Kennel di Fabiana Bazzani**  
loc. Pino Gorgognano snc  
50052 Certaldo (FI)

SCALA

PROGETTISTA

Dott. Agr. Elio Galardi



DATA

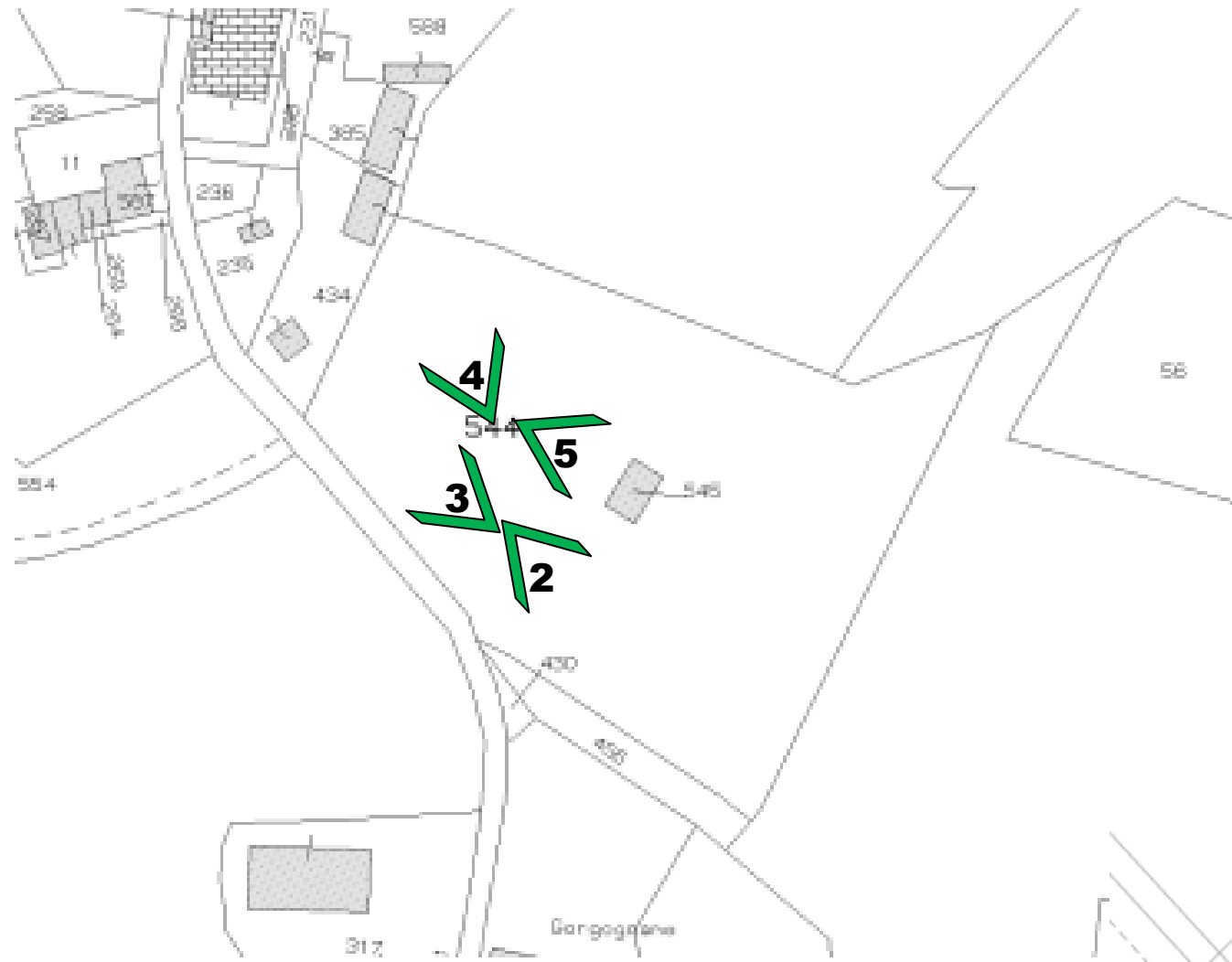
COLLABORATORE

REVISIONE

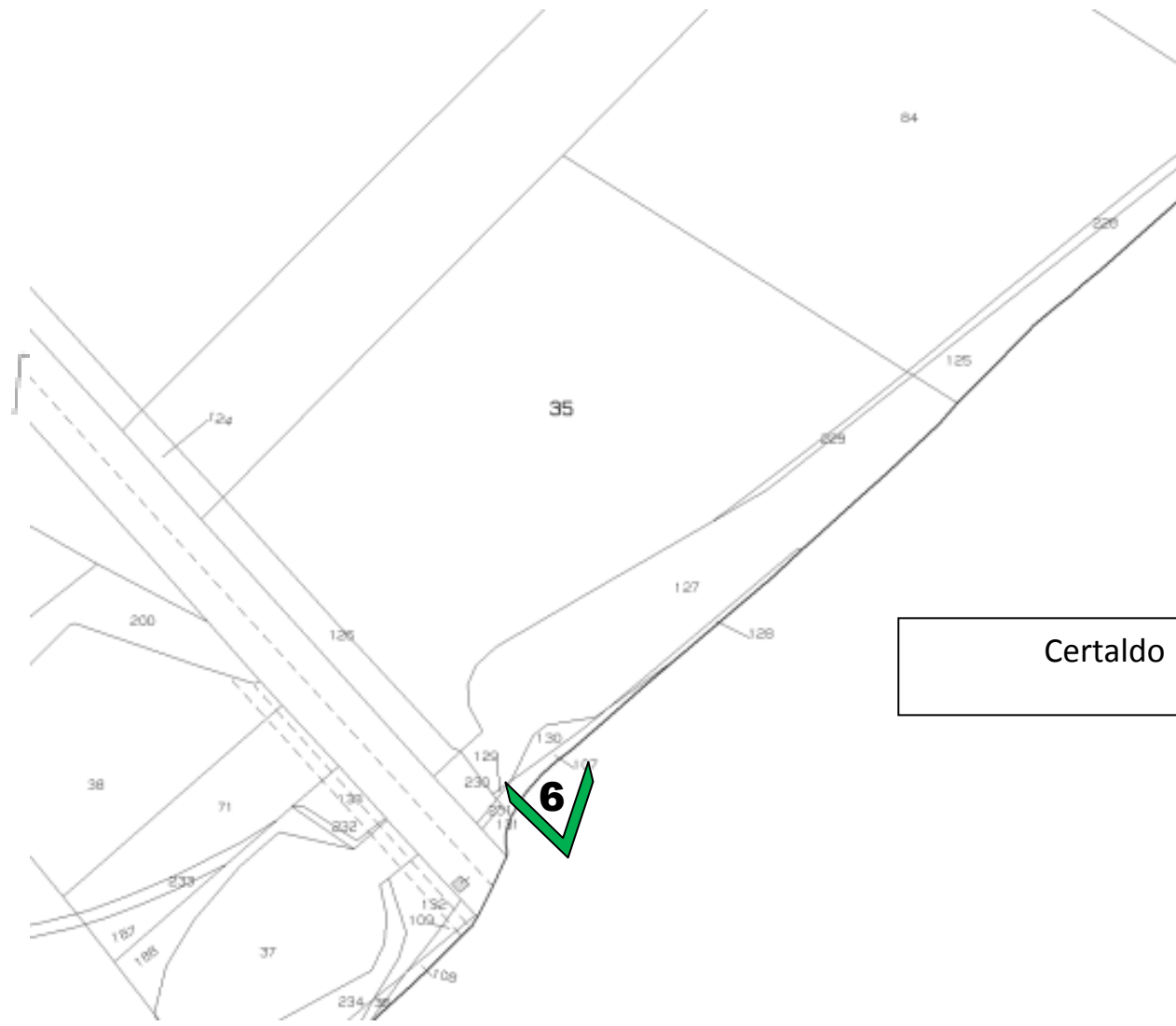
19/06/2015

NOTE

Elaborato fotografico



Certaldo F. 44



Certaldo F. 26

QUADRO DEI PUNTI DI OSSERVAZIONE

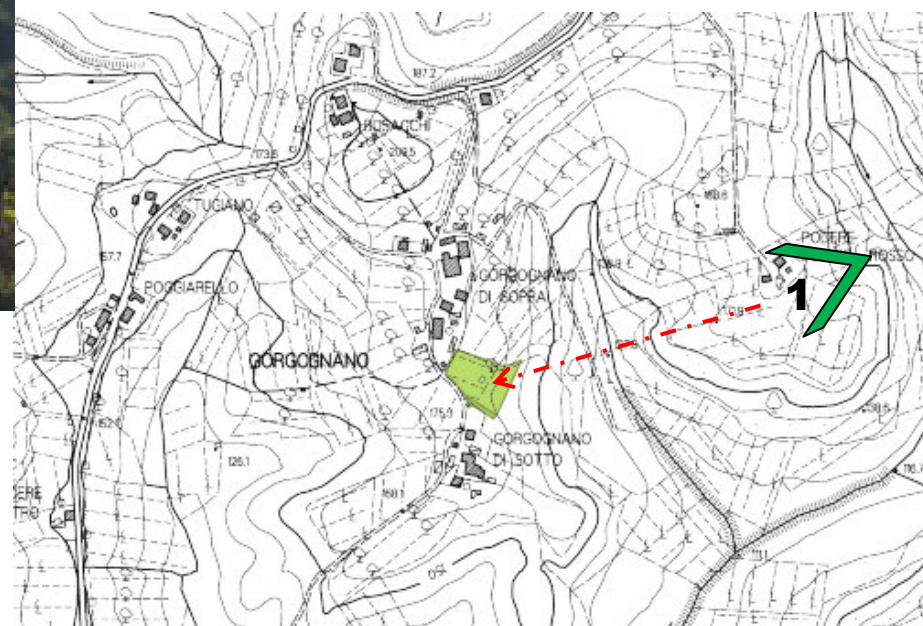
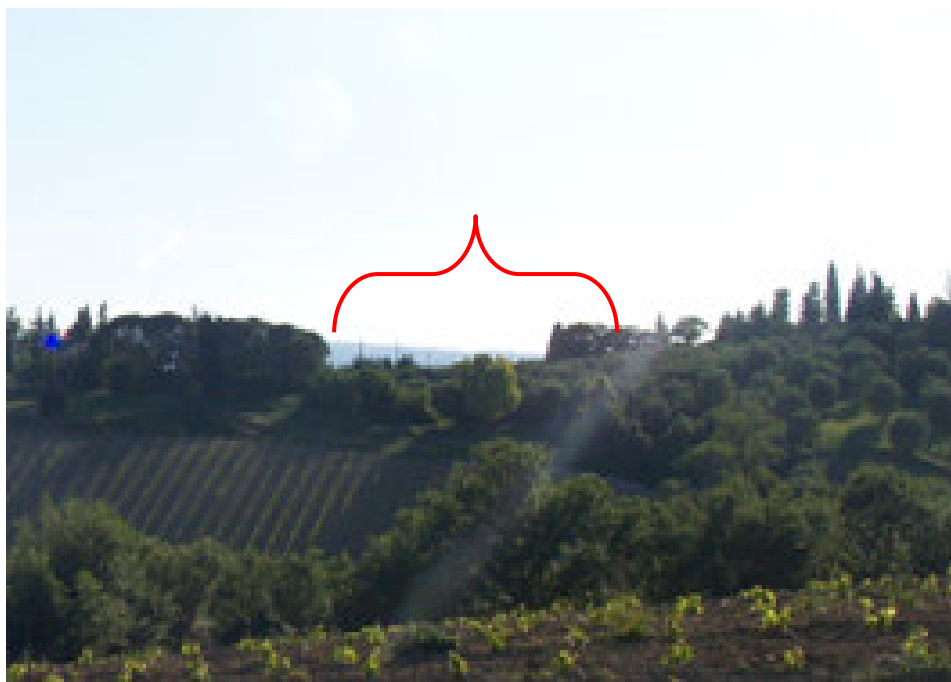
Legenda:



**19** punto di osservazione

[Digitare il testo]





PARTICOLARE DELLA FOTO DELLA PAGINA PRECEDENTE;

IN CORRISPONDENZA DELLA GRAFFA ROSSA SI VEDE IL CENTRO AZIENDALE (F.44 DI CERTALDO) DALLA LOC. PODERE POGGIO ROSSO, UNICO PUNTO DI OSSERVAZIONE. I FABBRICATI DA REALIZZARE SONO TUTTI DI ALTEZZA INFERIORE AL FABBRICATO ATTUALMENTE PRESENTE, CHE E' PERFETTAMENTE NASCOSTO DALLA VEGETAZIONE.



foto 2



foto 3



foto 4



foto 5





foto 6