

& C. associazione professionale

Arch. S. Martini Geom. M. Conti Geom. V. Maltucci

COMUNE DI CERTALDO

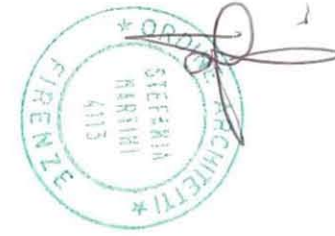
**PIANO DI RECUPERO
DELL'IMMOBILE EX-ARTIGIANALE
Via Pino Bruceto**

Proprietà:

Beata Giulia S.r.l.
Cameli Pasqualina
Cameli Tina
Spalletti Paola

Tecnico:

Arch. Stefania Martini



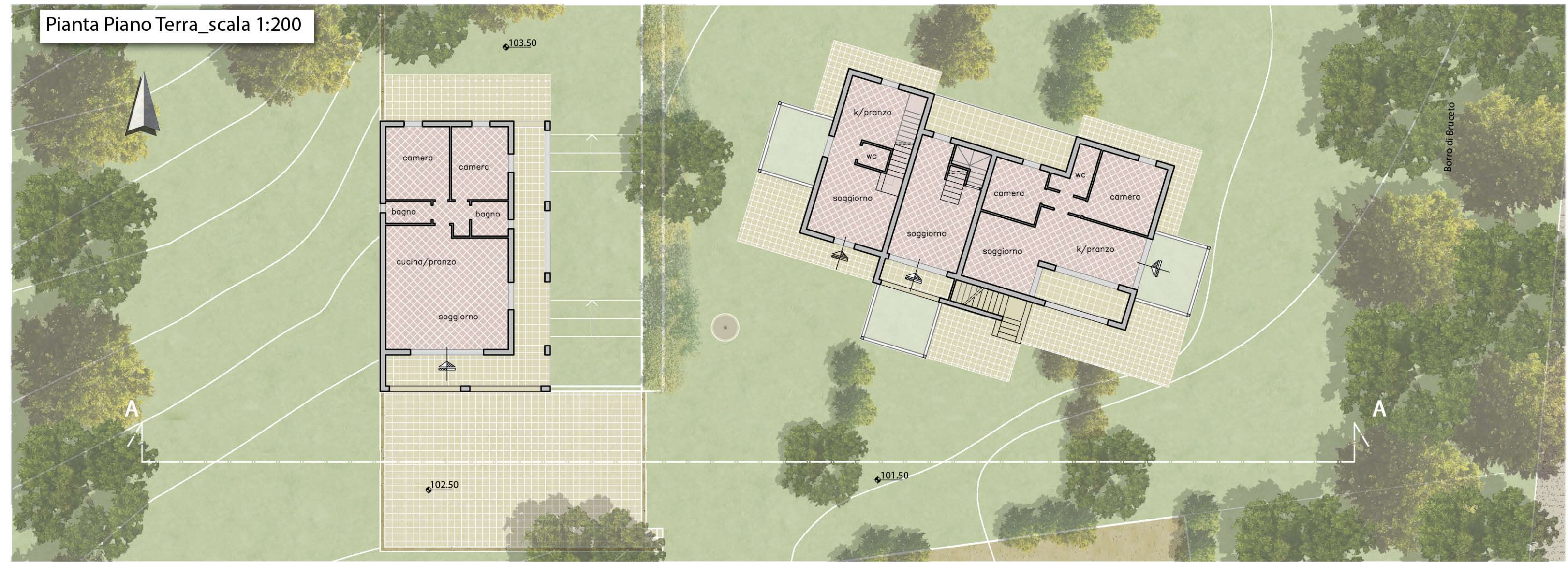
Beata Giulia
Cameli Pasqualina
Cameli Tina
Spalletti Paola

TAV. 6 STATO DI PROGETTO
Tipologie edilizie

50028 Favornelle Val di Pesa - via Sallusti 3 - Cod. Fisc. / P. IVA 04128670488
Tel./Fax 057/8076378 - martini.conti@acc.tn.it

Maggio 2015

Pianta Piano Terra_scala 1:200



Pianta Piano Primo_scala 1:200



Sezione A-A_scala 1:200