

Dott. Filippo Nannucci

ARCHITETTO

Allegato 11/23 alla deliberazione  
n. 35/CC del 23.03.06



Tipo di opera : PIANO DI RECUPERO DI UN COMPARTO 4B2.

Committente : Sig. VERDIANI ILVO.

Ubicazione : Via Calcinaja n°8 - Certaldo (FI)

OGGETTO : DIMOSTRAZIONE SUPERFICI E  
VOLUMI ESISTENTI.

TAVOLA

7

SCALA : 1:200

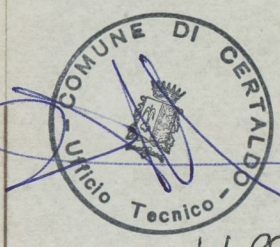
DATA : MARZO 2004

I PROPRIETARI :

*Verdiani Ilvo*

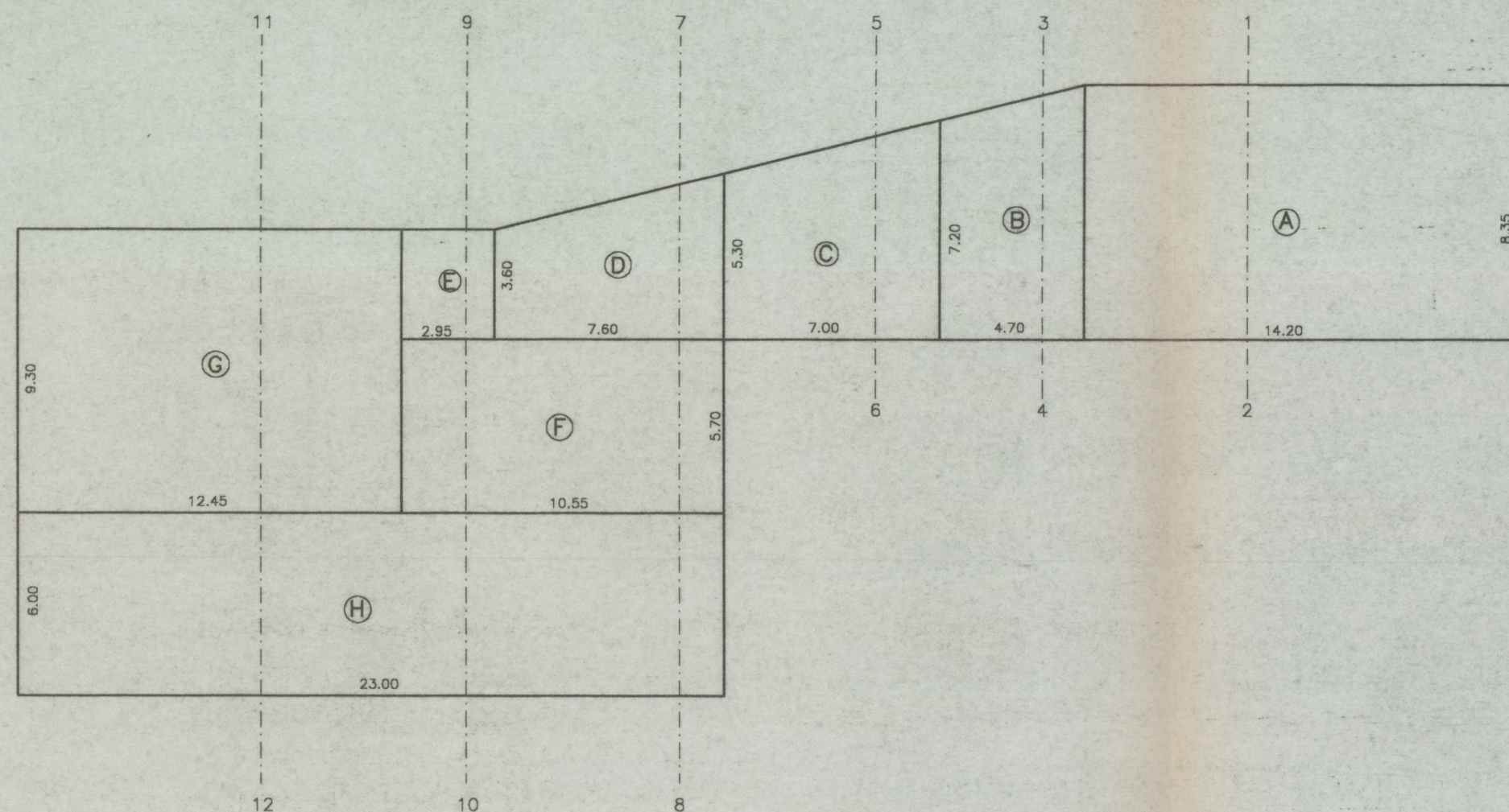
IL TECNICO :

*[Signature]*



STUDIO : Viale G. Matteotti n°103 - 50052 CERTALDO (FI)

Tel. 0571/652395 Fax. 0571/667360  
e-mail: studiocinelli@libero.it

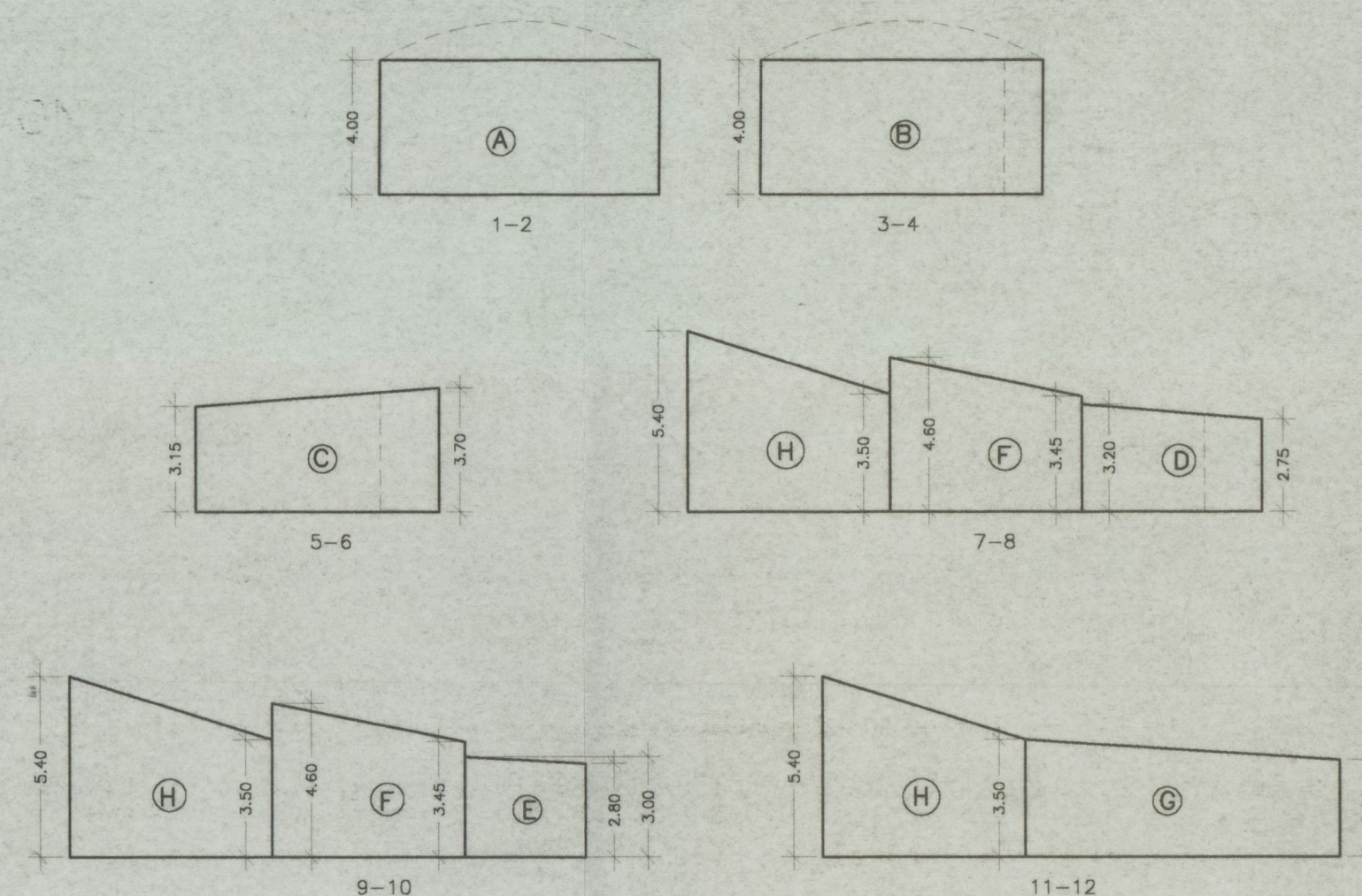


PIANTA

### SUPERFICI

- A)  $8.35 \times 14.20 = \text{mq. } 118.57$
- B)  $(7.20 + 8.35) \times 4.70 / 2 = \text{mq. } 36.54$
- C)  $(7.20 + 5.30) \times 7.00 / 2 = \text{mq. } 43.75$
- D)  $(3.60 + 5.30) \times 7.60 / 2 = \text{mq. } 33.82$
- E)  $3.60 \times 2.95 = \text{mq. } 10.62$
- F)  $10.55 \times 5.70 = \text{mq. } 60.13$
- G)  $12.45 \times 9.30 = \text{mq. } 115.79$
- H)  $23.00 \times 6.00 = \text{mq. } 138.00$

SUPERFICIE TOTALE MQ.557,22



### VOLUMI

- A)  $\text{mq. } 118.57 \times \text{h} 4.00 = \text{mc. } 474.28$
- B)  $\text{mq. } 36.54 \times \text{h} 4.00 = \text{mc. } 146.17$
- C)  $\text{mq. } 43.75 \times \text{h} ((3.70 + 3.15) / 2) = \text{mc. } 149.84$
- D)  $\text{mq. } 33.82 \times \text{h} ((3.20 + 2.75) / 2) = \text{mc. } 100.61$
- E)  $\text{mq. } 10.62 \times \text{h} ((2.80 + 3.00) / 2) = \text{mc. } 30.80$
- F)  $\text{mq. } 60.13 \times \text{h} ((3.45 + 4.60) / 2) = \text{mc. } 242.02$
- G)  $\text{mq. } 115.79 \times \text{h} ((2.80 + 3.50) / 2) = \text{mc. } 364.74$
- H)  $\text{mq. } 138.00 \times \text{h} ((5.40 + 3.50) / 2) = \text{mc. } 614.10$

VOLUME TOTALE MC.2.122,56