

Apogeo

STUDIO TECNICO ASSOCIATO

INTEGRATA il 30 GIU 2005

Comune di Certaldo

Allegato n. 11/19 alla deliberazione

n. 75/CC del 06/07/06

Oggetto: Piano di Recupero Urbanistico di edifici ed aree artigianali

Località: Via Romana - Zona 4B27

I Richiedenti: Paolo Pettini e Lucia Pettini

Il Progettista: Dott. Arch. Barbara Bertini

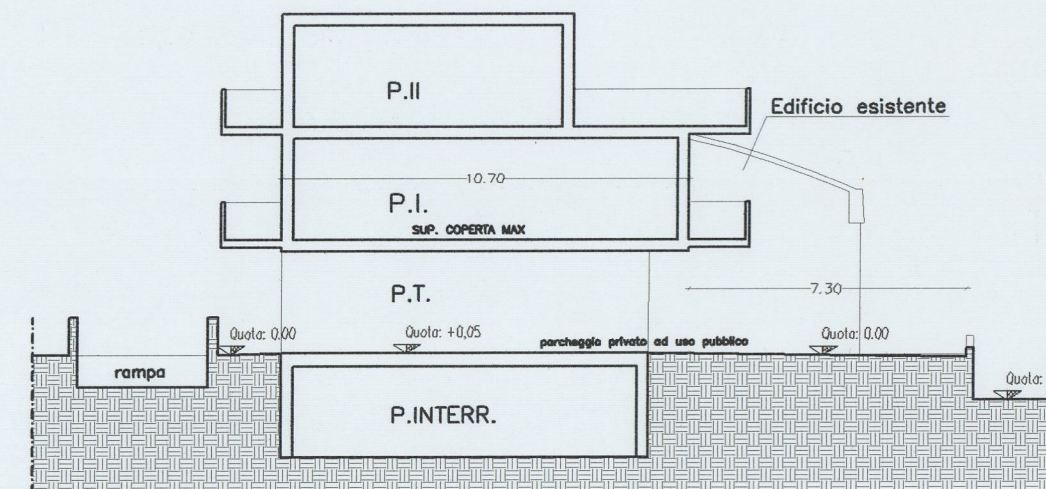
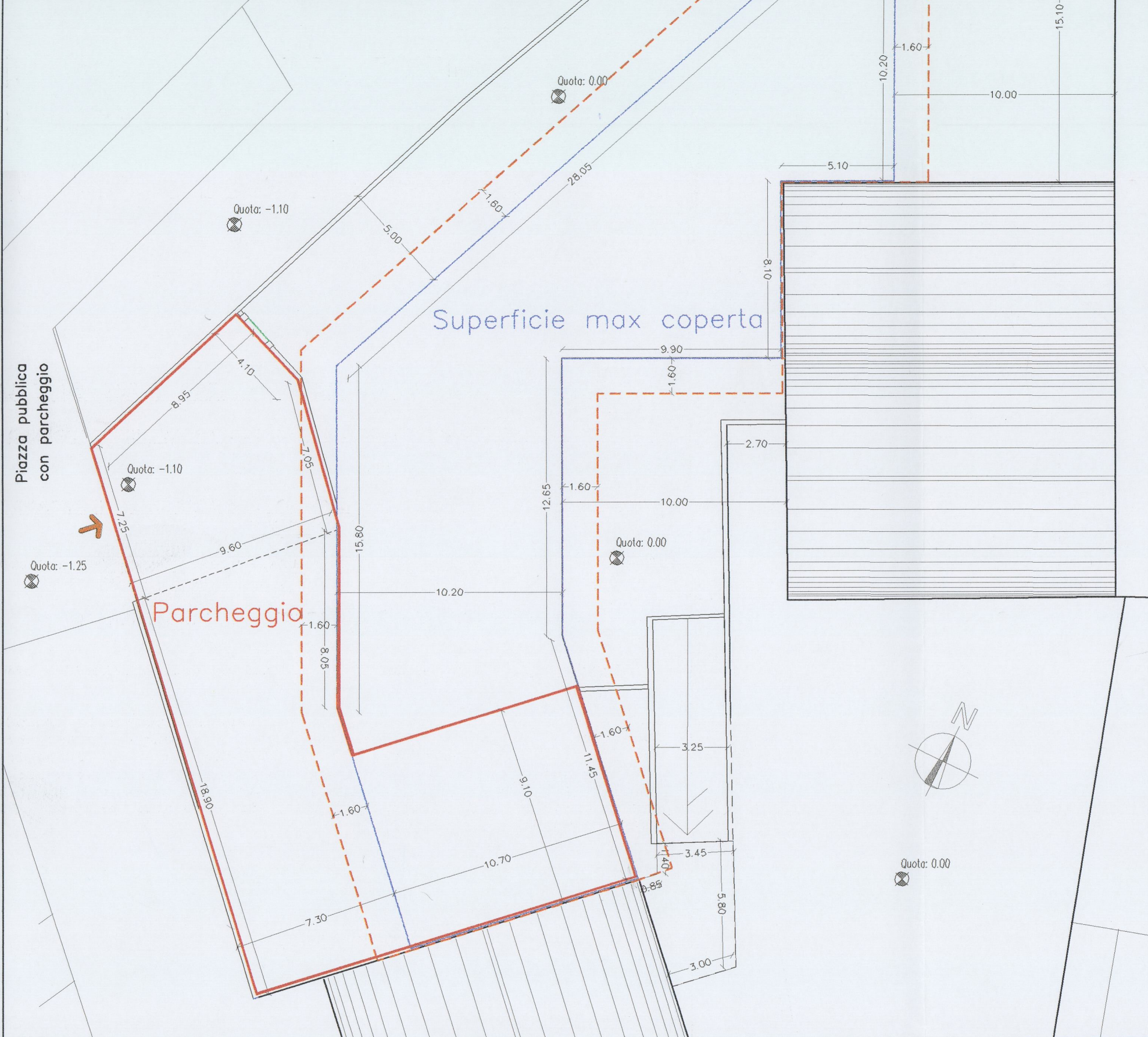
Il Collaboratore: Geom. Fabio Leti

Tavola n° 8

Valori Planivolumetrici
Aree Pubbliche da cedere all'Amm. Com.
e loro quantificazione
Verifica degli Standards Urbanistici

Dott. Arch. Barbara Bertini - Geom. Fabio Leti - Roberto Giovi - Ruggero Trentanovi - C.F. e P.IVA 0419085 048 9
Viale Giacomo Matteotti, 60 - 50052 CERTALDO (FI) - Tel. 0571/652208 Fax 0571/637714 - E-mail apogeo@libero.it
Piazza Ugo Capocchini, 20 - 50021 BARBERINO V.E. (FI) - Tel/Fax 055/8075210 - E-mail studioapogeo@libero.it

PLANIMETRIA SCALA 1:200



Sezione tipo Scala 1:200

VERIFICA STANDARDS URBANISTICI D.M.2/4/68 N°1444

TOTALE VOLUME RESIDENZIALE REALIZZABILE NEL COMPARTO

VOLUME = 4.000 mc

CALCOLO SUPERFICIE MINIMA DA DESTINARE A STANDARDS URBANISTICI

SUP. MIN. RICHIESTA PER STANDARDS URBANISTICI = $\frac{18mq \times 4.000mc}{100} = 720,00mq$

CALCOLO SUPERFICIE DESTINATA A PARCHEGGIO

Parcheggio esterno = 331,00 mq (Polilinea chiusa calcolata con Autocad)

La superficie richiesta per il soddisfacimento degli Standards Urbanistici verrà totalmente monetizzata, comunque il parcheggio fuori terra adiacente al nuovo edificio sarà a disposizione dell'Amministrazione Comunale che potrà decidere a sua discrezione il tipo di utilizzo che ritiene più opportuno (di proprietà privata ad uso pubblico, di proprietà pubblica, di proprietà privata ad uso privato ecc.)

VALORI PLANIVOLUMETRICI MASSIMI

AMMISSIBILI

VOLUME = 4.000 mc

SUP. FONDIARIA A DISPOSIZIONE = 1255 mq

SUPERFICIE DA CEDERE PER SODDISFACIMENTO STANDARDS URB.:

SUPERFICIE A VERDE PRIMARIO (DM 2/4/68) = 3,00 mq/ab

SUPERFICIE A PARCHEGGIO (DM 2/4/68) = 2,50 mq/ab

5,50 mq/ab

SUP. MINIMA RICHIESTA = $\frac{5,50 mq \times 4.000 mc}{100} = 220 mq$

(N.B.:Tale superficie per gli spazi pubblici potrà essere monetizzata totalmente ed essere utilizzata come superficie a parcheggio pubblico l'area adibita a posti auto esterni.)

SUP. COPERTA MAX (escluso terrazzi)= 500 mq

SUP. COPERTA MAX (con terrazzi)= 665 mq *

Rc = 40% (territoriale) con Sup.Cop.escluso terrazzi

Rc = 50% (territoriale) con Sup.Cop. con terrazzi*

If = 3,18 (territoriale)

H MAX fuori terra = 10,45 ml

DESTINAZIONE D'USO = RESIDENZIALE

TIPOLOGIA EDILIZIA = EDIFICIO IN LINEA

*= Superficie Coperta Massima nell'eventualità che i terrazzi o le logge e porticati superino rispettivamente i 4 mq o i 6 mq.