

Apogeo

STUDIO TECNICO ASSOCIATO

INTEGRATA il 26 MAG 2006

potere CU

Leti

Comune di Certaldo

Allegato *14/19* alla deliberazione

n. *75/CC* del *06/07/06*

Oggetto: Piano di Recupero Urbanistico di edifici ed aree artigianali

Località: Via Romana - Zona 4B27

I Richiedenti: *Fabio Leti*
Paolo Pettini e Lucia Pettini

Il Progettista: Dott. Arch. Barbara Bertini

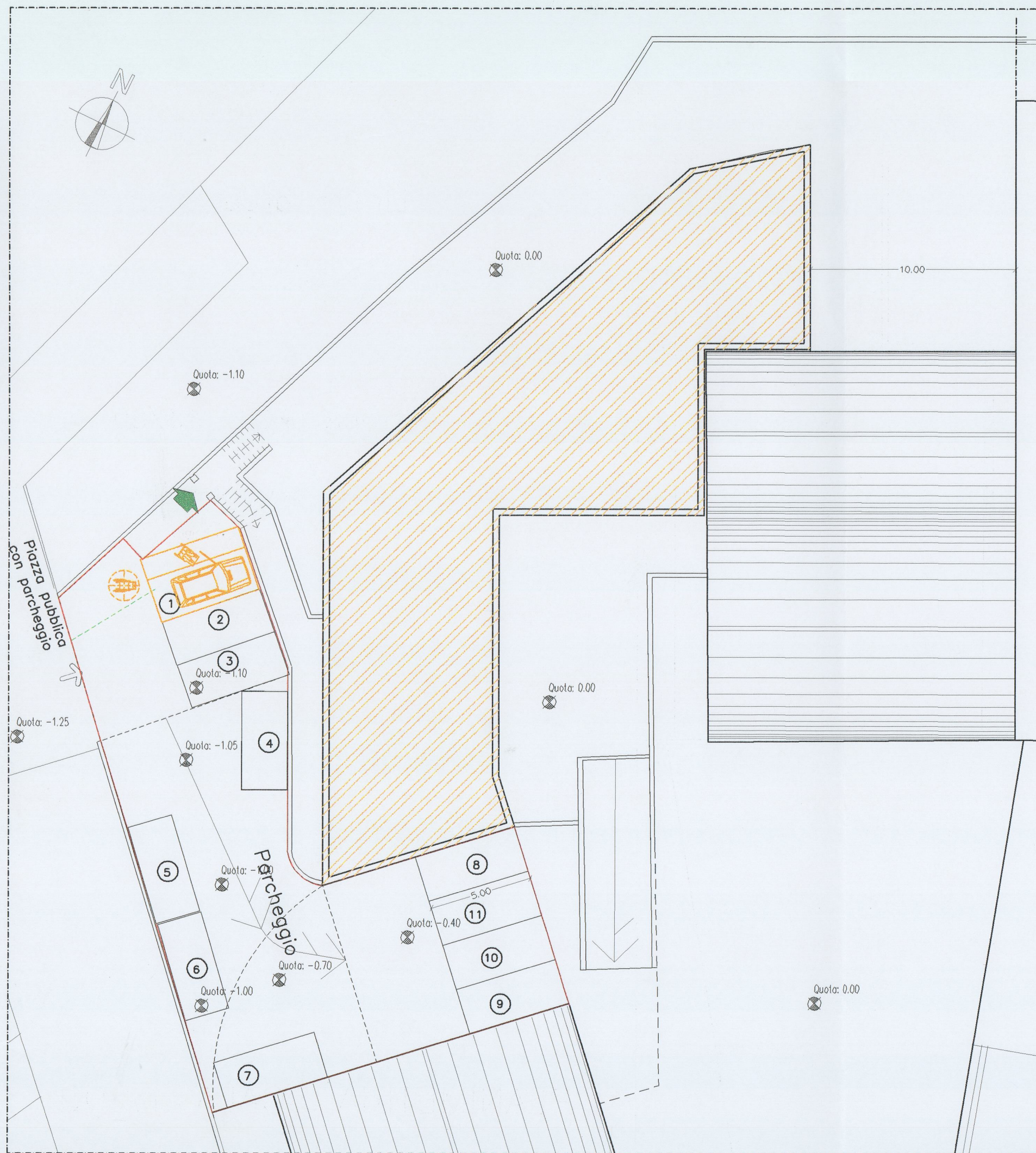
Il Collaboratore: Geom. Fabio Leti

Tavola n° **11** Tav. sostitutiva

Verifica L. 13/89 per parcheggio esterno

Scala 1:200

Dott. Arch. Barbara Bertini - Geom. Fabio Sodini - Fabio Leti - Roberto Giovi - Ruggero Trentanovi - C.F. e P.IVA 0419085 048 9
Viale Giacomo Matteotti, 60 - 50052 CERTALDO (FI) - Tel. 0571/652208 Fax 0571/637714 - E.mail apogeostudio@libero.it
Piazza Ugo Capocchini, 20 - 50021 BARBERINO V.E. (FI) - Tel./Fax 055/8075210 - E.mail studioapogeo@libero.it



----- Limite del comparto

----- Limite area parcheggio

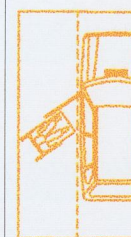
LEGENDA LEGGE 13/89



ROTAZIONE 360° (DIAMETRO 150 cm)



PERCORSI ORIZZONTALI AGIBILI



PARCHEGGIO RISERVATO

PLANIMETRIA SCALA 1:200