

# Apogeo

STUDIO TECNICO ASSOCIATO

Allegato 18/B alla deliberazione  
n. 75, cc del 06/04/06

## Comune di Certaldo

INTEGRATA il 30/11/2005

*richiesta cc*

Oggetto: Piano di Recupero Urbanistico  
di edifici ed aree artigianali

Località: Via Romana - Zona 4B27

I Richiedenti: *Paolo Pettini e Lucia Pettini*  
Paolo Pettini e Lucia Pettini

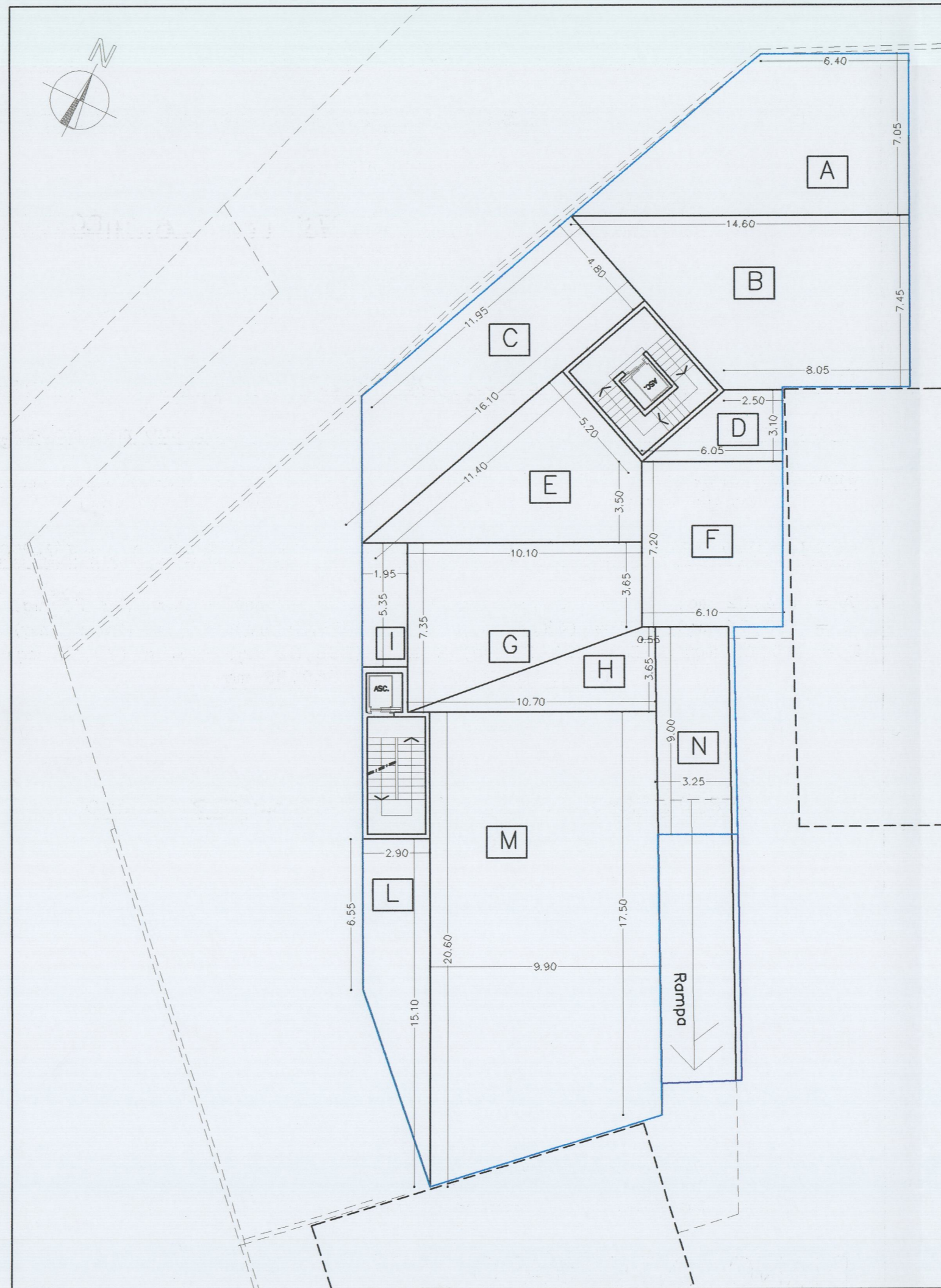
Il Progettista: Dott. Arch. Barbara Bertini

Il Collaboratore: Geom. Fabio Leti

Tavola n° **15** Tav. integrativa richiesta con prot.  
n° 7275 del 6/4/2005

Verifica L.122/89  
(Parcheggi Privati seminterrati)

Scala 1:200



### VERIFICA L.122/89 (Parcheggi Privati)

TOTALE VOLUME RESIDENZIALE REALIZZABILE NEL COMPARTO

VOLUME = 4.000 mc

### CALCOLO SUPERFICIE MINIMA DA DESTINARE A PARCHEGGI PRIVATI

SUP. MIN. RICHIESTA PER PARCHEGGI =  $\frac{4.000 \text{ mc}}{10} = 400,00 \text{ mq}$

### SUPERFICIE MAX AMMESSA PER COSTRUZIONI INTERRATE (garages)

~~Sup. max garages interrati = Sup. max coperta + 20% Sup max coperta~~  
~~Sup. max garages = 665 mq + (665 x 0,2) = 798 mq (considerando sup. coperta max con terrazzi e logge che superano rispettivamente i 4 mq e i 6 mq)~~

### CALCOLO SUPERFICIE DESTINATA A PARCHEGGIO PRIVATO

A = (74,02 mq) + B = (84,37 mq) + C = (67,32 mq) + D = (13,25 mq) +  
E = (50,76 mq) + F = (43,92 mq) + G = (55,55 mq) + H = (20,53 mq) +  
I = (10,43 mq) + L = (31,39 mq) + M = (188,59 mq) + N = (29,25 mq) =  
**TOTALE SUPERFICIE: = 669,38 mq**

### VERIFICA

~~798,00 mq~~ > 669,38 mq > 400,00 mq VERIFICATO

----- Proiezione piano terreno  
———— Superficie massima parcheggi privati interrati

## PIANO INTERRATO