

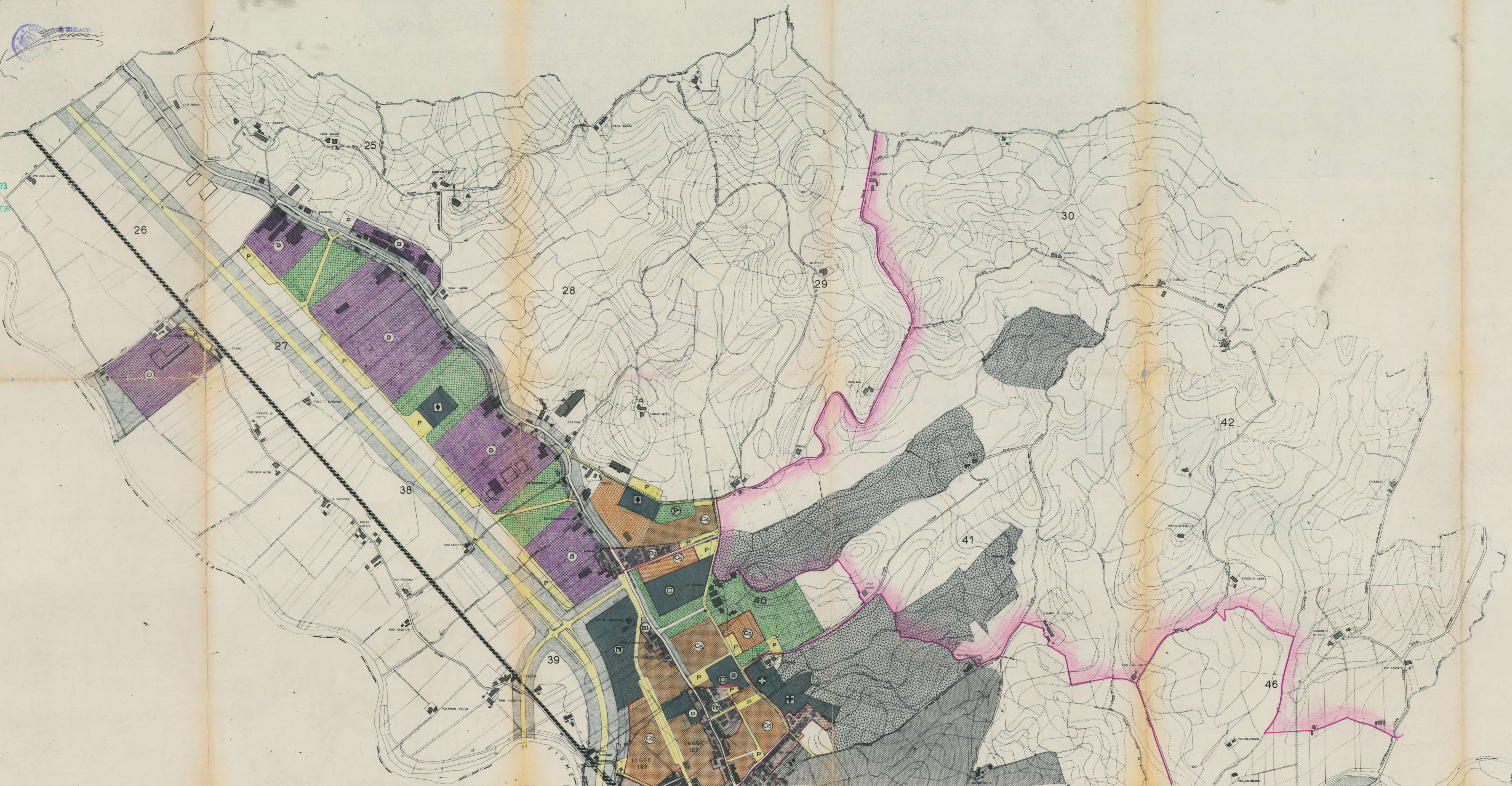
Dr. Arch. Giorgio Capponi  
Arch. Ing. Leonardo de  
Cavaliere Ing. G. de Saver

C<sub>2</sub>



REGIONE TOSCANA  
APPROVATO CON MODIFICAZIONI  
COME DA DELIBERAZIONE DELLA  
GIUNTA REGIONALE  
N. 3842 DEL 10 LUG. 1973  
IL PRESIDENTE  
F. MALVEZZI

P.C.C.  
IL SEGRETARIO  
DELLA GIUNTA  
P. BIANCHI



26

25

28

29

30

27

38

39

40

41

42

46

FIUME

ELSA

FIUME

LEGGE 187

LEGGE 187

POD CALZANINA

POD CALZANINA