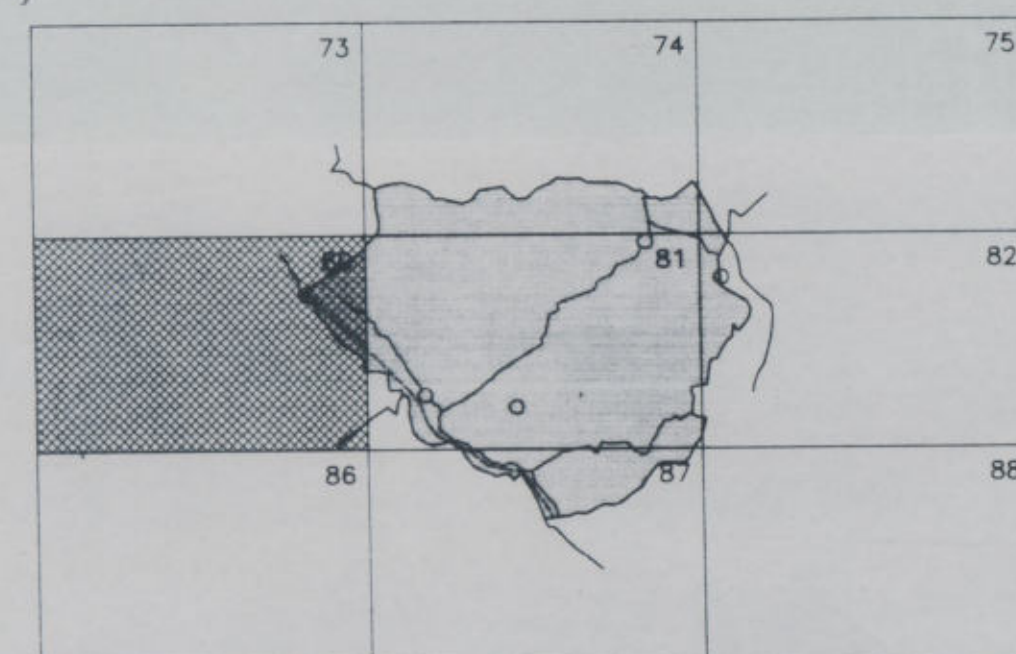


PIANO REGOLATORE GENERALE

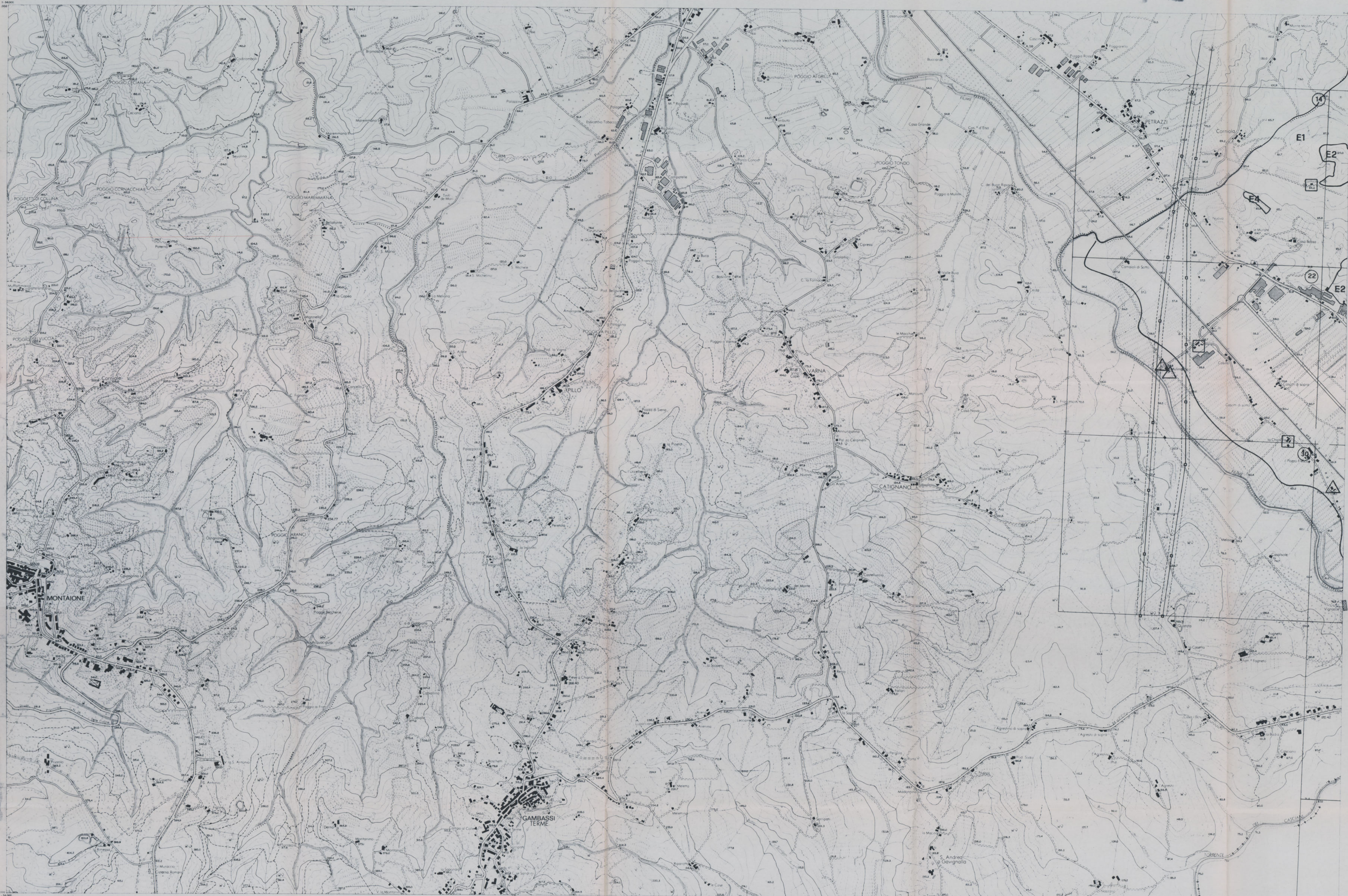
VARIANTE '95

ARCH. MASSIMO GENNARI
ARCH. ALESSANDRO BOLOGNI
ARCH. ENRICA PELLEGRINI
ARCH. COSTANZA SANTORO



STATO ADOTTATO
DELIBERAZ. C. C. n° 119 del 19-12-1995

TAV. N° 1 DESTINAZIONI D'USO E ORIENTAMENTI PER IL RISETTO DELLE AREE EXTRAURBANE 1/10.000



AREE URBANE ESISTENTI O DI PREVISIONE

- ZONE AGRICOLE E
- E1 SOTTOZONA AGRICOLE DI PIANURA
- E2 SOTTOZONA AGRICOLE COLLINARI
- E3 SOTTOZONA AGRICOLE COLLINARI PROTETTE
- E4 SOTTOZONA AGRICOLE FORESTALI

- ZONE OMOGENEE F
- F4 SOTTOZONA PER ATTREZZATURE PER IL CULTO
- F5 SOTTOZONA PER IMPIANTI IPPICI
- F6 ATTREZZATURE TURISTICO-RECREATIVE PER LO SPORT E IL TEMPO LIBERO
- F8 PARCO STORICO - ARCHEOLOGICO DI SEMIFONTE
- G2 CAMPEGGI

- PPC AMBITO TERRITORIALE DI APPLICAZIONE
- NUCLEI DI CONCENTRAZIONE EDILIZIA BE
- EDIFICI DI PARTICOLARE VALORE ARCHITETTONICO - AMBIENTALE (elenco di cui alla LR. 10/1979)
- EDIFICI DI VALORE ARCHITETTONICO - AMBIENTALE (elenco di cui alla L.R. 10/1979)

- AREE A VINCOLI SPECIALI
- VINCOLO IDROGEOLOGICO E FORESTALE
- VINCOLO PAESAGGISTICO (ex L.1497/39)
- VINCOLO PAESAGGISTICO (ex L.52/82)
- TERRITORI CONTIGUI A TORRENTI E FLUMI DI NOTEVOLE INTERESSE PUBBLICO E COPERTI DA FORESTE E BOSCHI (ex L.31/85)
- DE1 DISCARICA DI S. MARTINO A MAIANO
- CP AREA PER ATTIVITA' ESTRATTIVE
- AREE E FASCE DI RISPETTO STRADALE, FERROVIARIO, CIMITERIALE, DELL'ACQUEDOTTO, DELL' ELETTRODOTTO, FLUVIALE
- D6 ATTIVITA' PRODUTTIVE NON AGRICOLE IN ZONA E
- D1 DEPOSITO MATERIALI E MEZZI EDILI
- ATTREZZATURE SCOLASTICHE IN ZONE AGRICOLE DISMESSE

- INFRASTRUTTURE
- INFRASTRUTTURA VIARIA
- INFRASTRUTTURA FERROVIARIA

Origine delle Coordinate Siena Torre
Equidistanza m 2 - 10
NELLA COSTA DELL'IGN ALLA QUOTAZIONE N° 777 (DEL 26-7-80)

Scala 1:10000

Autostada	Strada vicinale	Ferrovia a due binari	Canalino di irrigazione montano, regolabile	Disse ed orti	Cabin. Sano. Divi
Strada Statale	Strada campesile	Limite di Provincia di Comune	Pozza abbeveratoio, cisterna	Monumento nazionale	Cartello: Faggio, Piopp.
Strada regionale (Provinciale)	Militaria - Sentiero	Limite di zona di cultura	Casa in muratura, bottega, capanna, rovine	Miniera	Pin. Cipress. Agium.
Strada Comunale	Ferrovia a un binario	Conduttura importante di energia elettrica	Fuochino, torricella, poggio, campanile	Cabina elettrica	Querce, corno, Starni, etc.

AMMINISTRAZIONE PROVINCIALE DI FIRENZE
PUBBLICAZIONE DEL PIANO REGOLATORE GENERALE
STUDIO R. BENVENUTI - FIRENZE
COORDINAMENTO: GIULIO DONNINI
STAMPATA: AZIENDA LITOGRAFICA TOSCANA