



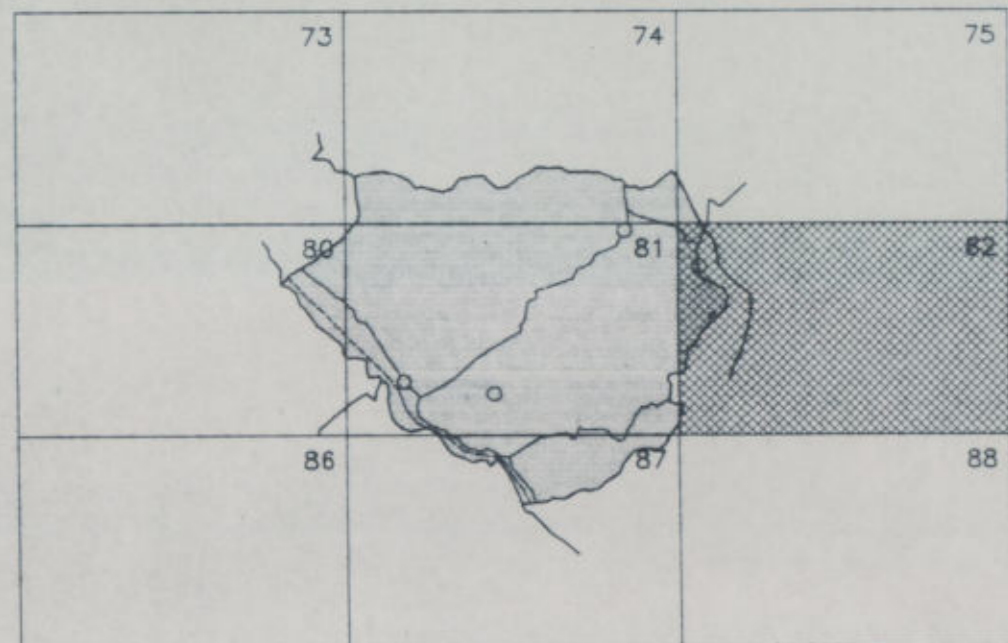
COMUNE DI CERTALDO  
PROVINCIA DI FIRENZE

# PIANO REGOLATORE GENERALE

## VARIANTE '95

ARCH. MASSIMO GENNARI  
PROGETTISTA PRINCIPALE  
ARCH. ENRICA PELLEGRINI  
COLLABORATORI

ARCH. ALESSANDRO BOLOGNI  
DIRIGENTE ASSETTO TERRITORIO-URBANISTICO  
ARCH. COSTANZA SANTORO  
COLLABORATRICE



### STATO MODIFICATO

TAV. N° 1 DESTINAZIONI D'USO E ORIENTAMENTI PER IL RISETTO DELLE AREE EXTRAURBANE 1/10.000  
VARIATA A SEGUITO DELLE OSSERVAZIONI ACCOLTE CON DELIBERAZIONE CONSILIARE N° 52 DEL 28-05-1996

#### AREE URBANE ESISTENTI O DI PREVISIONE

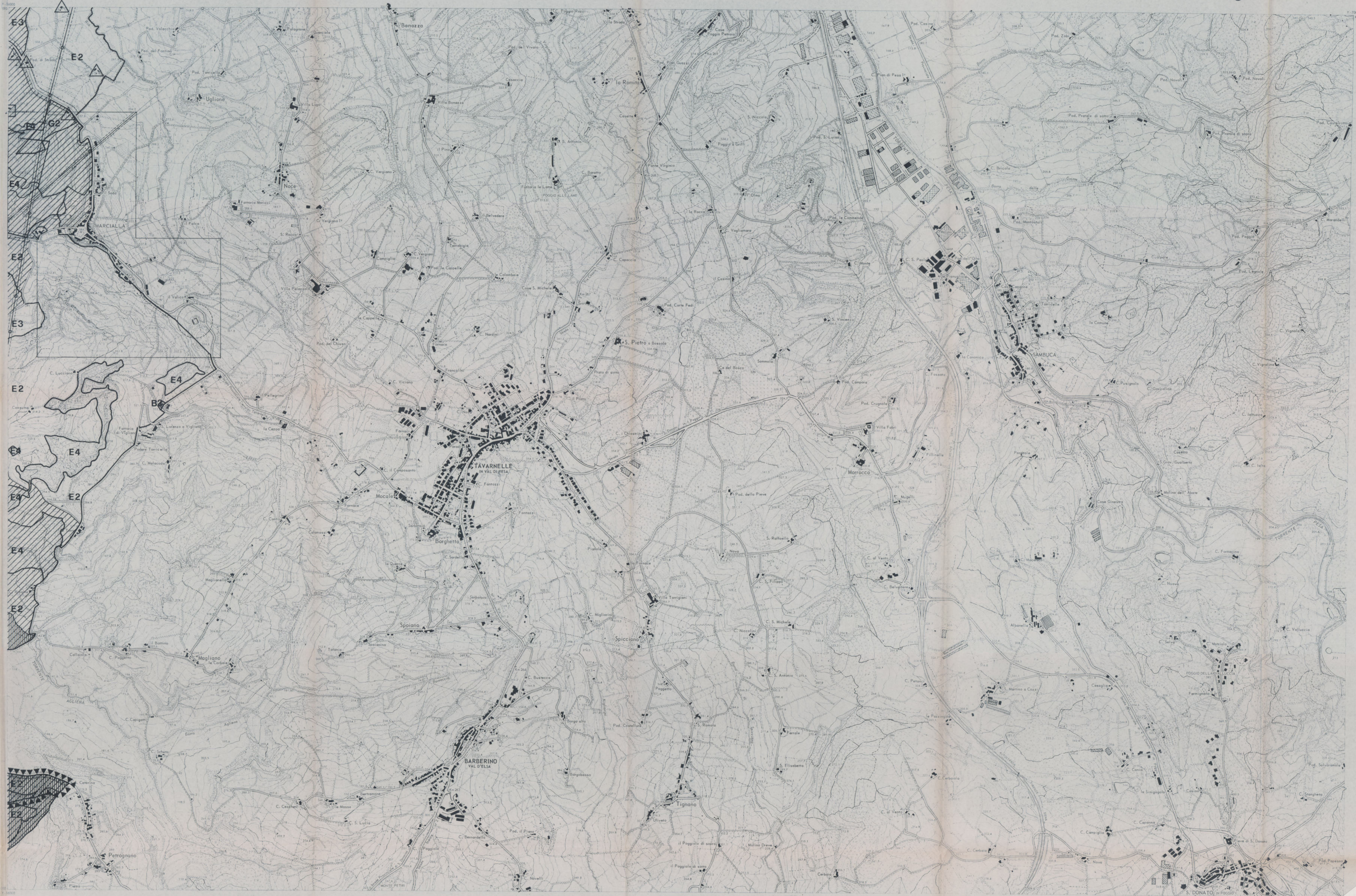
- ZONE AGRICOLE E**
  - E1 SOTTOZONE AGRICOLE DI PIANURA
  - E2 SOTTOZONE AGRICOLE COLLINARI
  - E3 SOTTOZONE AGRICOLE COLLINARI PROTETTE
  - E4 SOTTOZONE AGRICOLE FORESTALI
- ZONE OMOGENEE F**
  - F4 SOTTOZONA PER ATTREZZATURE PER IL CULTO
  - F5 SOTTOZONA PER IMPIANTI IPPICI
  - F6 ATTREZZATURE TURISTICO-RECREATIVE PER LO SPORT E IL TEMPO LIBERO
  - F8 PARCO STORICO - ARCHEOLOGICO DI SEMIFONTE ▲
  - G2 CAMPEGGI
- PPC** AMBITO TERRITORIALE DI APPLICAZIONE ▲
- NUCLEI DI CONCENTRAZIONE EDILIZIA BE
- EDIFICI DI PARTICOLARE VALORE ARCHITETTONICO - AMBIENTALE (elenco di cui alla L. 10/1979)
- △ EDIFICI DI VALORE ARCHITETTONICO - AMBIENTALE (elenco di cui alla L. 10/1979)

#### AREE A VINCOLI SPECIALI

- ▨ VINCOLO IDROGEOLOGICO E FORESTALE
- ▨ VINCOLO PAESAGGISTICO (ex L.1497/39)
- ▨ VINCOLO PAESAGGISTICO (ex L.52/82)
- TERRITORI CONTIGUI A TORRENTI E FIUMI DI NOTEVOLE INTERESSE PUBBLICO E COPERTI DA FORESTE E BOSCHI (ex L.31/8/85)
- DE1 DISCARICA DI S. MARTINO A MAIANO
- CP AREA PER ATTIVITA' ESTRATTIVE
- ⋯ AREE E FASCE DI RISPETTO STRADALE, FERROVIARIO, CIMITERIALE, DELL'ACQUEDOTTO DELL'ELETTRODOTTO, FLUVIALE
- Ds ATTIVITA' PRODUTTIVE NON AGRICOLE IN ZONA E
- DL DEPOSITO MATERIALI E MEZZI EDILI
- ◇ ATTREZZATURE SCOLASTICHE IN ZONE AGRICOLE DISMESSE

#### INFRASTRUTTURE

- ▬▬▬ INFRASTRUTTURAZIONE VIARIA
- ▬▬▬ INFRASTRUTTURAZIONE FERROVIARIA



Scala 1:10000

Origine delle Coordinate Siena Torre  
Equiristanza m 2 - 10  
Autorizzazione N. 103 in data 19-5-1969  
Art. 5/1 comma della Legge 2-2-1960 N. 68

	Autostrada		Strada vicinale		Fiume a due bracci		Caserotto di irrigazione montana importante
	Strada Statale		Strada comunale		Limite di Provincia di Comune		Piazza, osservatorio, casale
	Strada regionale (Provinciale)		Mulattiera - Sentiero		Limite di base di cultura		Casa in muratura barocca, capanna, rudere
	Strada Comunale		Fiume a un braccio		Conduttura importante di energia elettrica		Fontana, torre, paglia, campanile
	Acquedotto		Monumento storico		Dama ed oratori		Dama, S. Giovanni
	Limite di base di cultura		Monumento storico		Dama, S. Giovanni		Dama, S. Giovanni
	Conduttura importante di energia elettrica		Monumento storico		Dama, S. Giovanni		Dama, S. Giovanni
	Monumento storico		Monumento storico		Dama, S. Giovanni		Dama, S. Giovanni
	Monumento storico		Monumento storico		Dama, S. Giovanni		Dama, S. Giovanni
	Monumento storico		Monumento storico		Dama, S. Giovanni		Dama, S. Giovanni

AMMINISTRAZIONE PROVINCIALE  
RILIEVO AEROFOTOGRAFICO  
AGGIORNAMENTO