

COMUNE DI CERTALDO

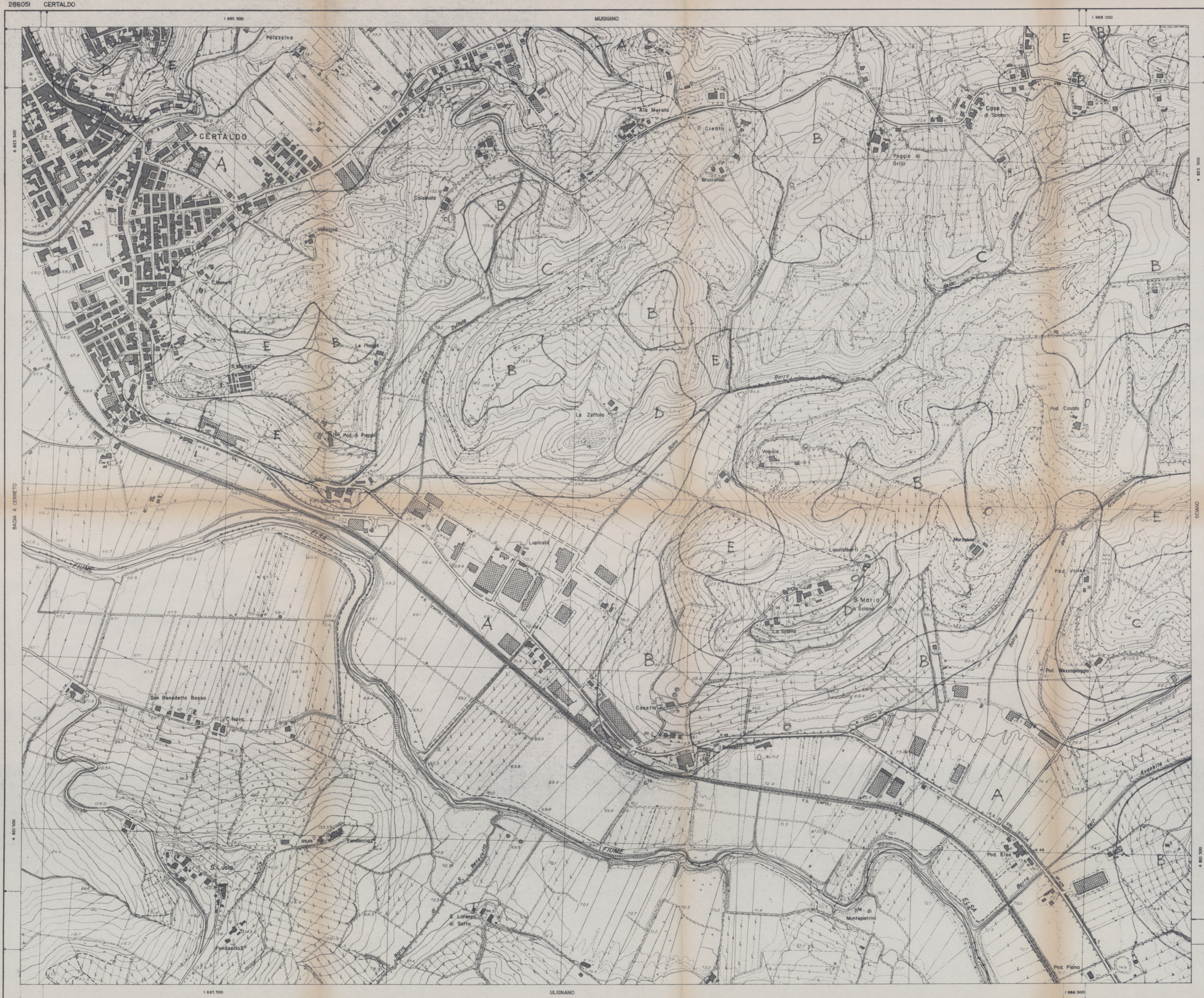
CARTA DEL RISCHIO DI DISSESTO IDROGEOLOGICO

- A AREE DI FONDOVALLE E PIANEGGIANTI
- B AREE DI MEDIA STABILITA' E AREE STABILI
- C AREE POTENZIALMENTE INSTABILI PER CARATTERISTICHE MORFOLOGICHE
- D AREE POTENZIALMENTE INSTABILI PER CARATTERISTICHE MORFO-LITOLOGICHE
- E AREE AD ALTA PERICOLOSITA' (FRANE ATTIVE E QUIESCENTI)

LUGLIO 1995

AGRESTA
s.t.a. per l'agricoltura e l'ambiente
via di Solfiano, 57 - Firenze

14-18



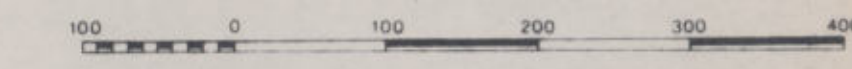
REGIONE TOSCANA

CARTA TECNICA REGIONALE

ELEMENTO N° 286051

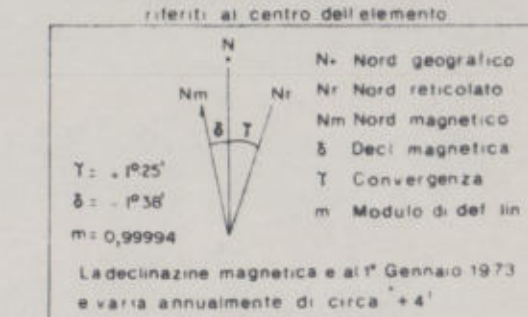
CERTALDO

SCALA 1:5000



PROIEZIONE PER LE COORDINATE UTM PER LE COSE E TRATTI F. DI...
L'ATTUALITÀ RIFERITA AL LIVELLO MEDIO DEI MARI (MAREGGIATO DI GENOVA)
IL RETICOLO CARTESIANO È RIFERITO AL SISTEMA NAZIONALE (CAPO DI...)
IL RETICOLO UTM È RIFERITO A MARIGLIANO (C. S. 1950)
IL RETICOLO CATASTALE È RIFERITO A MARIGLIANO (C. S. 1950)
LA TABELLA DEI SEGNI CONVENZIONALI È RIPRODOTTA NELLA PUBBLICAZIONE
"LA CARTA TECNICA REGIONALE DELLA TOSCANA"

CONVERGENZA DECLINAZIONE MAGNETICA
E MODULO DI DEFORMAZIONE LINEARE



COORDINATE DEI VERTICI DELL'ELEMENTO

SISTEMA	VERTICE			
	NO	NE	SO	SE
GEODRAFICO	43° 33' 00"	43° 33' 00"	43° 31' 30"	43° 31' 30"
UTM	4 824 007	4 824 090	4 821 230	4 821 314
GAUSS-BODAG	4 823 823	4 823 907	4 821 047	4 821 130
CATASTALE	+25 676	+25 666	+22 890	+22 888

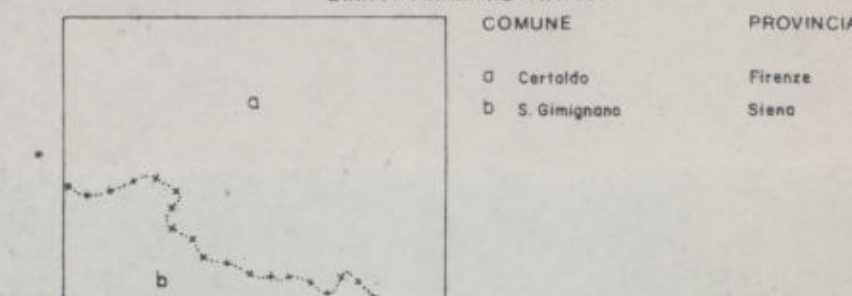
PUNTI TRIGONOMETRICI (V, T, P, F, G, M)

PUNTO	COORDINATE (Gauss-Bodag)	QUOTA
S. MARIA a SCIANO-ese conigoli	N 4 822 230,86	PP 174,40
PP Calce-feno	E 1 667 173,82	Suolo 168,38
FONDACCO-Angolo S.O. finella	N 4 821 480,63	PP 155,61
PP	E 1 665 791,95	Suolo 129,88
PP	N	PP
PP	E	Suolo

QUADRI D'UNIONE

FOLGI al 50000 I.G.M.	ELEMENTI al 5000 C.T.R.
274 Enapi	4 01 4 1 4 1 4 1 4 1
275 Firenze	3 1 2 3 1 2 3 1 2 3 1 2
276 Figline Vald.	4 1 4 1 4 1 4 1 4 1
285 Volterra Nord	3 1 2 3 1 2 3 1 2 3 1 2
286 Poggibonsi	4 1 4 1 4 1 4 1 4 1
287 Montecatini	3 1 2 3 1 2 3 1 2 3 1 2
295 Volterra Sud	4 1 4 1 4 1 4 1 4 1
296 Siena	3 1 2 3 1 2 3 1 2 3 1 2
297 Asciano	4 1 4 1 4 1 4 1 4 1

LIMITI AMMINISTRATIVI



RILEVAMENTO E ALLESTIMENTO CARTOGRAFICO del 1977

FOTODINICHE	ESECUZIONE
Str. 47a Fig. 680-678	AEROPLOTTING S.N.C. Scala 1:500
Str. 48a Fig. 352-356	RIPRESA AEREA del 1976 CAMERA ZEISS QUOTA media relativa di volo m 2000 ESECUZIONE E.I.R.A. - Firenze

AGGIORNAMENTO