

# COMUNE DI CERTALDO

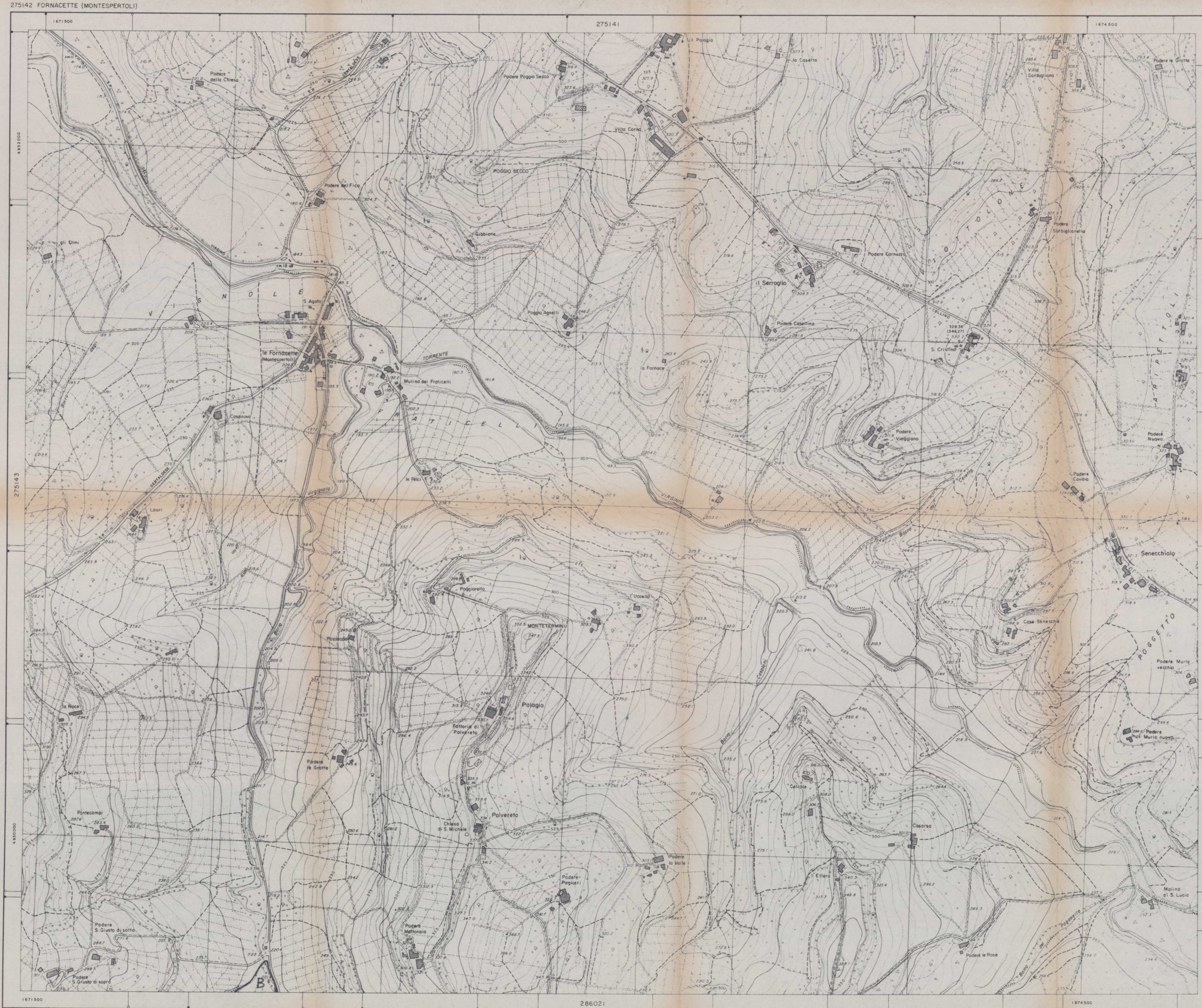
CARTA DEL RISCHIO DI DISSESTO IDROGEOLOGICO

- A AREE DI FONDOVALLE E PIANEGGIANTI
- B AREE DI MEDIA STABILITA' E AREE STABILI
- C AREE POTENZIALMENTE INSTABILI PER CARATTERISTICHE MORFOLOGICHE
- D AREE POTENZIALMENTE INSTABILI PER CARATTERISTICHE MORFO-LITOLOGICHE
- E AREE AD ALTA PERICOLOSITA' (FRANE ATTIVE E QUIESCENTI)

LUGLIO 1995

AGRESTA  
S.p.A. per l'agricoltura e l'ambiente  
via di Soffiano, 57 - Firenze

4-18



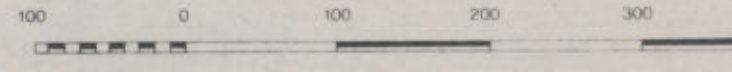
REGIONE TOSCANA

CARTA TECNICA REGIONALE

ELEMENTO N. 275 142

# FORNACETTE (MONTESPERTOLI)

SCALA 1:5000

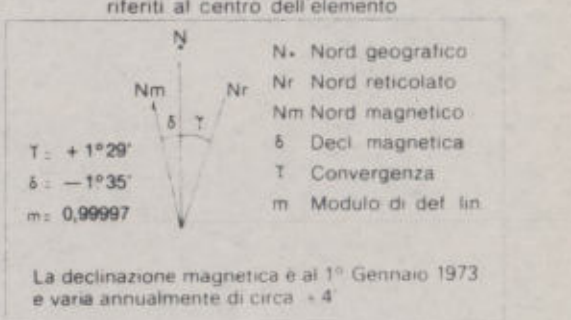


L'EQUIDISTANZA FRA LE CURVE È DI 5 M PER LE CURVE A TRATTO E DI 10 M ALTRIMENTI RIPORTATA AL LIVELLO MEDIO DEL MARE (MAREOGRAFO DI GENOVA).

IL RETICOLATO CARTESIANO È RIPORTATO AL SISTEMA NAZIONALE - GAUSS BOGDA IL RETICOLATO U.T.M. È RIPORTATO A MARGINE COL SEGNO IL RETICOLATO "CATASTALE" È RIPORTATO A MARGINE COL SEGNO

LA TABELLA DEI SEGNI CONVENZIONALI È RIPORTATA NELLA PUBBLICAZIONE "LA CARTA TECNICA REGIONALE DELLA TOSCANA"

CONVERGENZA, DECLINAZIONE MAGNETICA E MODULO DI DEFORMAZIONE LINEARE riferiti al centro dell'elemento



COORDINATE DEI VERTICI DELL'ELEMENTO

SISTEMA	NO	VERTICE		
		NE	SO	SE
GEOGRAFICO	43° 57' 30"	43° 57' 30"	43° 58' 30"	43° 58' 30"
UTM	N 4832506	4832593	4829729	4829916
Fuoco 32	E 671449	674811	671520	674884
GAUSS-BOGDA	N 4832323	4832459	4829546	4829633
Fuoco Ovest	E 1671398	1674759	1671469	1674832
CATASTALE	X + 33996	+ 33962	+ 31212	+ 31204
Torre del Mangia	Y - 18800	- 13437	- 18607	- 13443

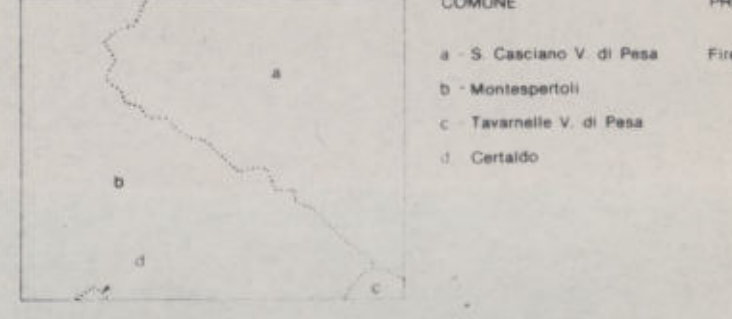
PUNTI TRIGONOMETRICI (V T V T - PAF - Δ IGM)

PUNTO	COORDINATE (Gauss Bogda)	QUOTA
S. CRISTINA DI S. PANCRAZIO	N 4 831 514,71	PP 346,27
Asse del Campione	E 1 674 145,90	Suolo 329,36
PP Canione superiore	N	PP
PP	E	Suolo
PP	N	PP
PP	E	Suolo
PP	N	PP
PP	E	Suolo
PP	N	PP
PP	E	Suolo

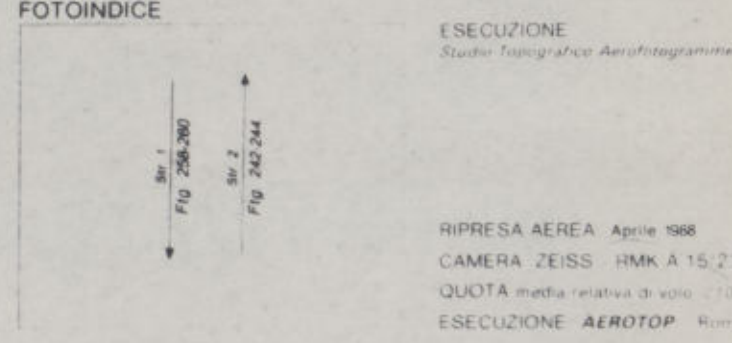
QUADRI D'UNIONE

FOGLI al 50000 I.G.M.	ELEMENTI al 5000 C.T.R.
262 Pistoia	264 Borgo S. Lorenzo
274 Empoli	276 Figine Valdarno
285 Volterra	287 Montecatini

LIMITI AMMINISTRATIVI



RILEVAMENTO E ALLESTIMENTO CARTOGRAFICO del 1989



ESECUZIONE  
Saverio Togni - P. Anselmi (S.T.A.)

RIPRESA AEREA Aprile 1988  
CAMERA ZEISS - IMA A 10,21  
QUOTA medio-montagna di metri 1000  
ESECUZIONE AEROTOP Roma