

PIANO REGOLATORE GENERALE

VARIANTI 99

VARIANTI NECESSARIE PER REALIZZARE OPERE PUBBLICHE DI INTERESSE COMUNALE
di sensi della L. R. 5/95, art. 40, comma 2 lett. A

VARIANTI NECESSARIE PER APPORTARE RETTIFICHE DI MINIMA ENTITA'

ALLA PERIMETRAZIONE DI ZONE CHE COMPLESSIVAMENTE NON COMPORTINO INCREMENTO DI VOLUME O SUPERFICIE UTILE DEGLI EDIFICI
di sensi della L. R. 5/95, art. 40, comma 2 lett. D

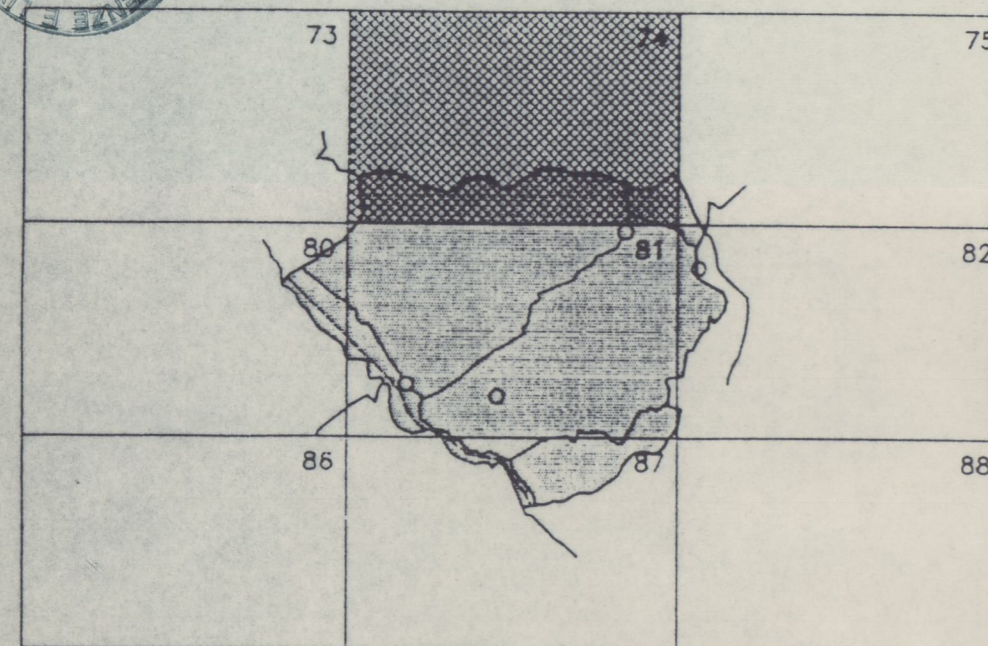
VARIANTE NECESSARIA ALLA RAZIONALIZZAZIONE DEL SISTEMA DI DISTRIBUZIONE CARBURANTI
INDIVIDUAZIONE DEI CANTIERI, RESIDUI E CARATTERISTICHE DELLE AREE SULLE QUALI POSSONO ESSERE INSTALLATI NUOVI IMPIANTI DI
DISTRIBUZIONE CARBURANTI
di sensi della L. R. 5/95, art. 40, comma 2 lett. F4

DIRIGENTE ASSETTO DEL TERRITORIO-URBANISTICA
PROGETTISTA INCARICATO

ARCH. ALESSANDRO BOLOGNI

CONSULENTE PROGETTISTA

ARCH. DANIELA PETRI



TAV. N°1 DESTINAZIONI D'USO E ORIENTAMENTI PER IL RIASSOTTO DELLE AREE EXTRAURBANE 1/10.000

APRILE 1999

STATO DI PROGETTO

1/6

AREE URBANE ESISTENTI O DI PREVISIONE

ZONE AGRICOLE E

- E1 SOTTOZONA AGRICOLE DI PIANURA
- E2 SOTTOZONA AGRICOLE COLLINARI
- E3 SOTTOZONA AGRICOLE COLLINARI PROTETTE
- E4 SOTTOZONA AGRICOLE FORESTALI

ZONE OMOGENEE F

- F4 SOTTOZONA PER ATTREZZATURE PER IL CULTO
- F5 SOTTOZONA PER IMPIANTI IPPICI
- F6 ATTREZZATURE TURISTICO-RICETTIVE PER LO SPORT E IL TEMPO LIBERO
- F8 PARCO STORICO - ARCHEOLOGICO DI SEMIFONTE

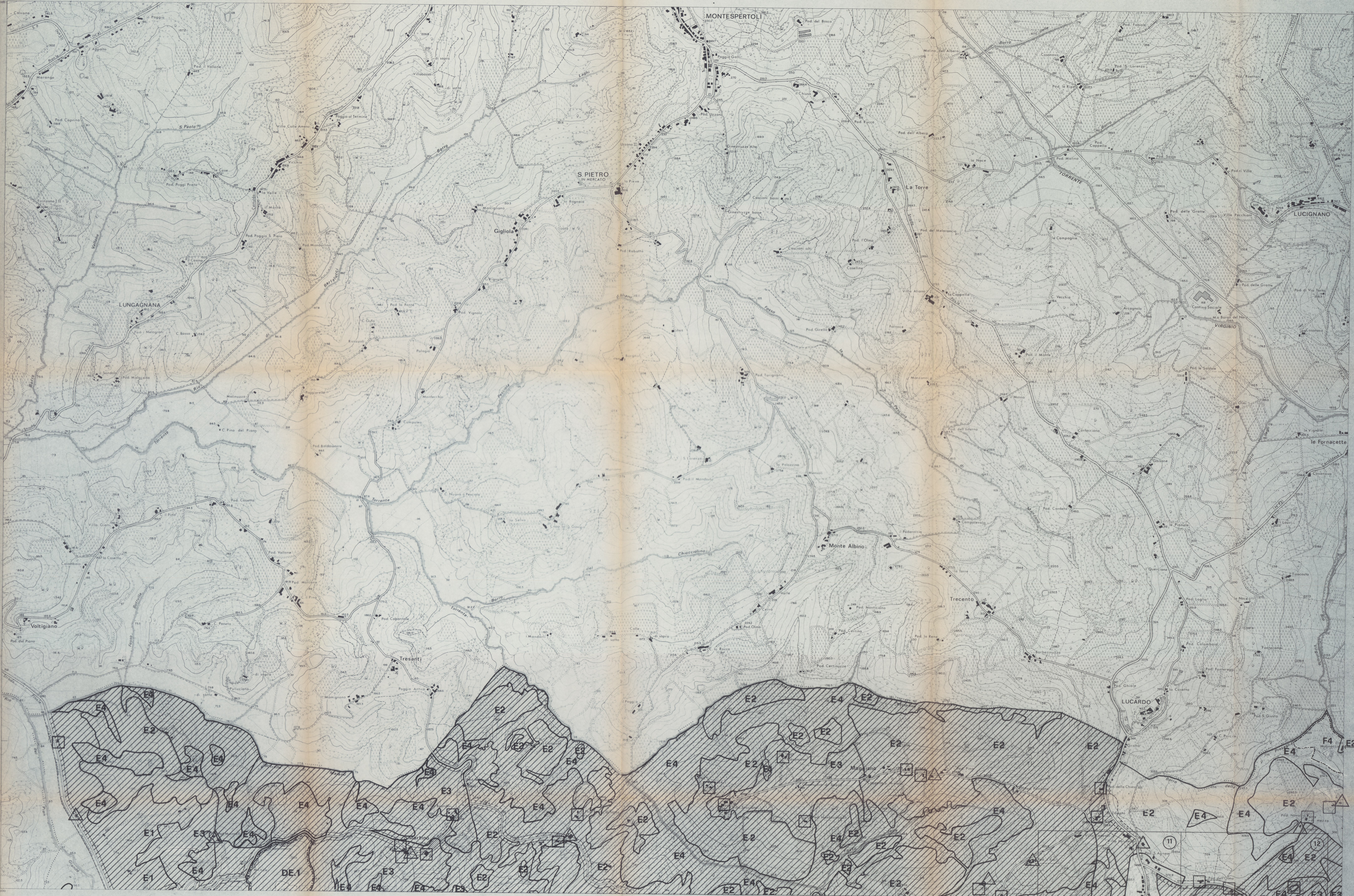
- G2 CAMPEGGI
- PPC AMBITO TERRITORIALE DI APPLICAZIONE
- NUCLEI DI CONCENTRAZIONE EDILIZIA BE
- EDIFICI DI PARTICOLARE VALORE ARCHITETTONICO - AMBIENTALE (elenco di cui alla L.R. 10/1979)
- EDIFICI DI VALORE ARCHITETTONICO - AMBIENTALE (elenco di cui alla L.R. 10/1979)

AREE A VINCOLI SPECIALI

- VINCOLO IDROGEOLOGICO E FORESTALE
- VINCOLO PAESAGGISTICO (ex L.1497/39)
- VINCOLO PAESAGGISTICO (ex L.52/82)
- TERRITORI CONTIGUI A TORRENTI E FIUMI DI NOTEVOLE INTERESSE PUBBLICO E COPERTI DA FORESTE E BOSCHI (ex L.31/85)
- DE1 DISCARICA DI S. MARTINO A MAIANO
- CP AREA PER ATTIVITA' ESTRATTIVE
- AREE E FASCE DI RISPETTO STRADALE, FERROVIARIO, CIMITERIALE, DELL'ACQUEDOTTO, DELL'ELETTRODOTTO, FLUVIALE
- Ds ATTIVITA' PRODUTTIVE NON AGRICOLE IN ZONA E
- DL DEPOSITO MATERIALI E MEZZI EDILI
- ATTREZZATURE SCOLASTICHE IN ZONE AGRICOLE DISMESSE

INFRASTRUTTURE

- INFRASTRUTTURA VIARIA
- INFRASTRUTTURA FERROVIARIA



Origine delle Coordinate Siena Torre
Equidistanza m 2 - 10

Autorizzazione N. 224 in data 25-9-1977
Art. 51 comma della Legge 2.2.1960 N. 68

Autostada	Strada vicinale	Ferrovie a due binari	Canalino di irrigazione montano, importante	Chiesa ed oratorio	Colli, Salici, Bini
Strada Statale	Strada campesina	Linee di Pubblica, di Comune	Pozze, abbeveratoi, cisterna	Manufatti sotterranei	Cadagni, Tappi, Pioppo
Strada (importante) Provinciale	Motovelocità Sentiero	Linee di Stato, di settore	Opere in muratura, baracca, capanni, ruderi	Milivento	Pin. Cipressi, Agrumi
Strada Comunale	Ferrovie a un binario	Condutture idropotabili di energia elettrica	Fiumicello, torre, guglia campanaria	Giardini vigna	Sanza, vite, Arali, taro, Viti