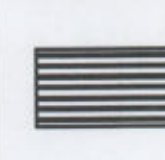
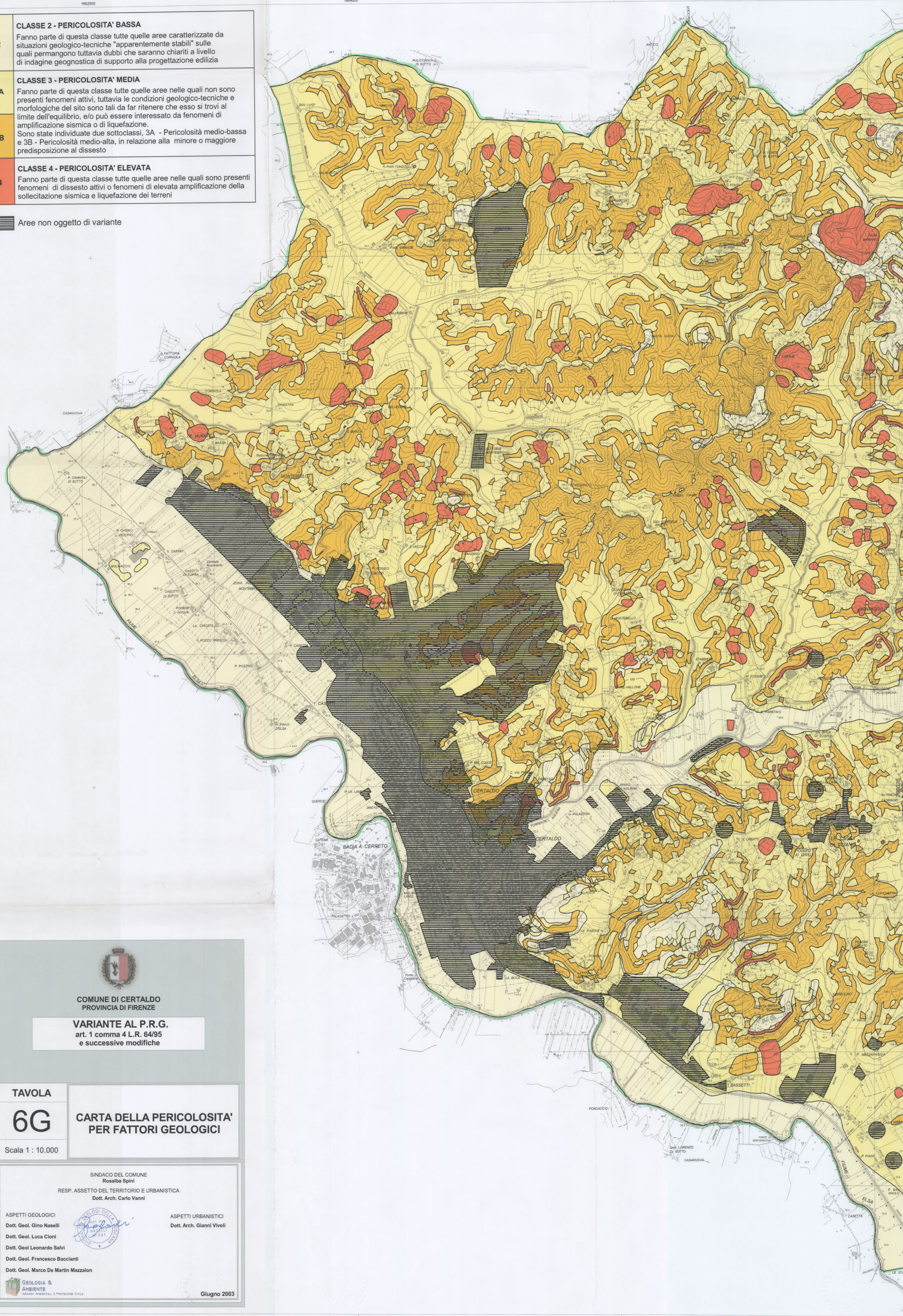


2	<b>CLASSE 2 - PERICOLOSITA' BASSA</b> Fanno parte di questa classe tutte quelle aree caratterizzate da situazioni geologico-tecniche "apparentemente stabili" sulle quali permangono tuttavia dubbi che saranno chiariti a livello di indagine geognostica di supporto alla progettazione edilizia
3A	<b>CLASSE 3 - PERICOLOSITA' MEDIA</b> Fanno parte di questa classe tutte quelle aree nelle quali non sono presenti fenomeni attivi, tuttavia le condizioni geologico-tecniche e morfologiche del sito sono tali da far ritenere che esso si trovi al limite dell'equilibrio, e/o può essere interessato da fenomeni di amplificazione sismica o di liquefazione.
3B	Sono state individuate due sottoclassi, 3A - Pericolosità medio-bassa e 3B - Pericolosità medio-alta, in relazione alla minore o maggiore predisposizione al dissesto
4	<b>CLASSE 4 - PERICOLOSITA' ELEVATA</b> Fanno parte di questa classe tutte quelle aree nelle quali sono presenti fenomeni di dissesto attivi o fenomeni di elevata amplificazione della sollecitazione sismica e liquefazione dei terreni

 Aree non oggetto di variante



COMUNE DI CERTALDO  
PROVINCIA DI FIRENZE

**VARIANTE AL P.R.G.**  
art. 1 comma 4 L.R. 64/95  
e successive modifiche

TAVOLA

**6G**

**CARTA DELLA PERICOLOSITA'  
PER FATTORI GEOLOGICI**

Scala 1 : 10.000

SINDACO DEL COMUNE  
Rosalba Spini

RESP. ASSETTO DEL TERRITORIO E URBANISTICA  
Dott. Arch. Carlo Vanni

ASPETTI GEOLOGICI

Dott. Geol. Gino Naselli

Dott. Geol. Luca Cioni

Dott. Geol. Leonardo Salvi

Dott. Geol. Francesco Bacchanti

Dott. Geol. Marco De Martin Mazzalan



ASPETTI URBANISTICI  
Dott. Arch. Gianni Vivoli



GIUGNO 2003