

All. delib. 69/2004



COMUNE DI CERTALDO

Provincia di Firenze
AREA ASSETTO DEL TERRITORIO
LAVORI PUBBLICI 2 E GESTIONE BENI PATRIMONIALI

Progetto per la sistemazione del canile comunale in zona stadio

Tavola:

01

PIANTA
scala 1:200



15 LUG. 2004



Progetto:
Ing. Pier Giuseppe Spannolchi

Collaborazione e disegno:

Zona coperta

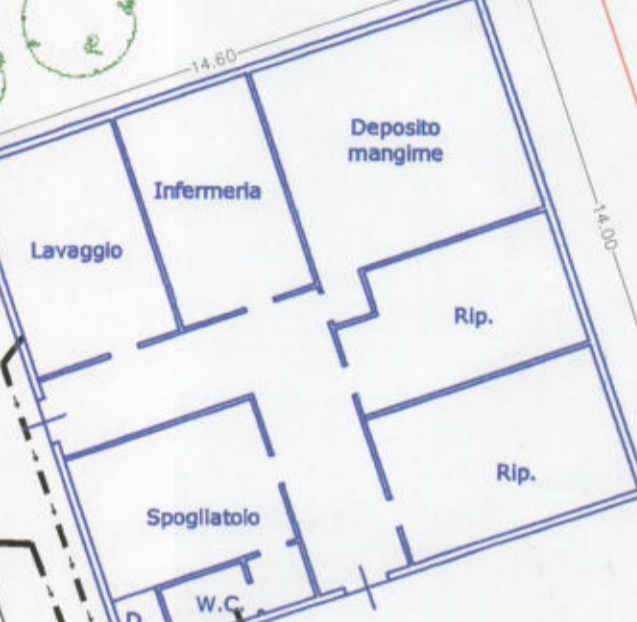
Zona scoperta

64.9

Confine proprietà comunale

Gabbie ricovero cani

Spazio corsa
cani



Recinzione esistente ed
ingresso canile

Collegamento alla
fognia esistente

Vasca tipo Imhoff
da mc 1,75
Ø cm 162 h. cm 180

Recinzione esterna costituita
da pali a T h. cm 250 e rete
a maglia sciolta h. cm 200

Basamento recinzione esterna costituito
da cordonato cemento vibrocompresso
cm 8 x cm 25 x cm 100

Basamento in calcestruzzo
sp. cm 15 pendenza 3%

Pianta canile

64.8

GABBIE PER
RICOVERO
PROVVISORIO CANI

65.0

65.5