

COMUNE DI CERTALDO
INTEGRATA IL 16 DIC. 2003
COMPRESAMENTE ALLE REGIONI
DEL GRAND'UILE

COMUNE DI CERTALDO
PROVINCIA DI FIRENZE

PIANO STRUTTURALE
(L.R. 5/95)

TAVOLA

1

**CARTA GEOLOGICA CON
INDICAZIONI GEOTECNICHE,
E DEI DATI DI BASE**

Scala 1 : 10.000

SINDACO DEL COMUNE
Rosalba Spini
RESP. ASSETTO DEL TERRITORIO E URBANISTICA
Dott. Arch. Carlo Vanni

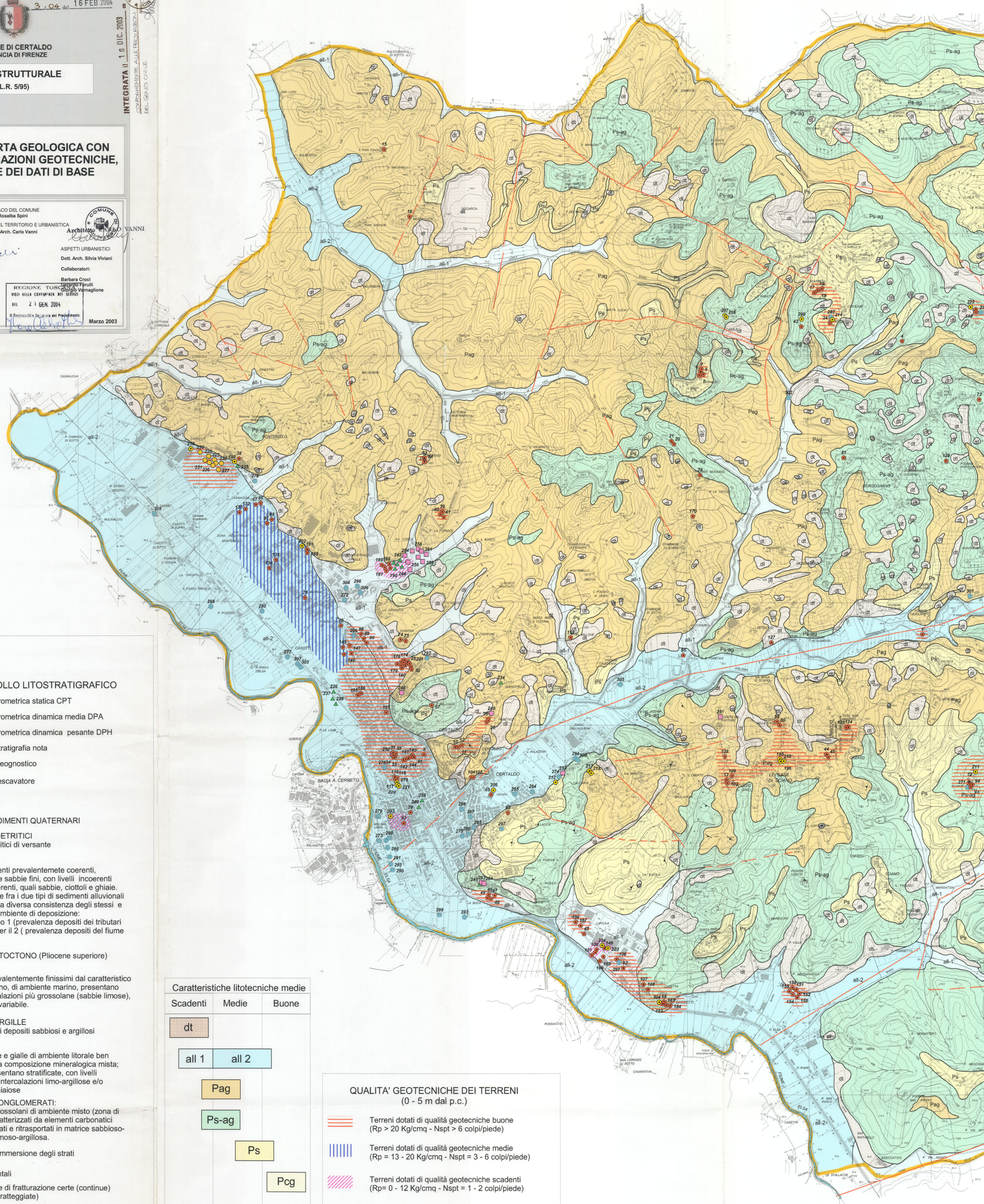
Architetto **CARLO VANNI**

ASPETTI GEOLOGICI
Dott. Geol. Gino Naselli
Dott. Geol. Luca Cioni
Dott. Geol. Leonardo Salvi
Dott. Geol. Francesco Baccianti
Dott. Geol. Marco De Martin Mazzolan

ASPETTI URBANISTICI
Dott. Arch. Silvia Viviani
Collaboratori:
Barbara Croci
Giovanni Frullini
Giorgio Varnagione

REGIONE TOSCANA
VISTI NELLA CONFERENZA DEI SERVIZI
DEL 21 GEN. 2004
Il Responsabile Servizio del Proclinatorio
Marzo 2003

GEOLOGIA &
AMBIENTE
INDAGINI AMBIENTALI & PROTEZIONE CIVILE



PUNTI DI CONTROLLO LITOSTRATIGRAFICO

- Prova penetrometrica statica CPT
- Prova penetrometrica dinamica media DPA
- Prova penetrometrica dinamica pesante DPH
- Pozzo con stratigrafia nota
- Sondaggio geognostico
- Saggio con escavatore

GEOLITOLOGIA

COMPLESSO DEI SEDIMENTI QUATERNARI

- dt** DEPOSITI DETRITICI
Depositi detritici di versante
- 1 all 2** ALLUVIONI
Depositi recenti prevalentemente coerenti, argille - limi e sabbie fini, con livelli incoerenti o pseudocoerenti, quali sabbie, ciottoli e ghiaie. La distinzione fra i due tipi di sedimenti alluvionali è basata sulla diversa consistenza degli stessi e sul diverso ambiente di deposizione: < per il litotipo 1 (prevalenza depositi dei tributari laterali) ; > per il 2 (prevalenza depositi del fiume Elsa)

COMPLESSO NEOAUTOCTONO (Pliocene superiore)

- Pag** ARGILLE
Depositi prevalentemente finissimi dal caratteristico colore turchino, di ambiente marino, presentano talora intercalazioni più grossolane (sabbie limose), di spessore variabile.
- Ps-ag** SABBIE E ARGILLE
Alternanza di depositi sabbiosi e argillosi
- Ps** SABBIE
Sabbie grigie e gialle di ambiente litorale ben classate ed a composizione mineralogica mista; talora si presentano stratificate, con livelli cementati e intercalazioni limo-argillose e/o ciottoloso-ghiaiose
- Pcg** GHIAIE E CONGLOMERATI:
Sedimenti grossolani di ambiente misto (zona di conoide) caratterizzati da elementi carbonatici molto elaborati e ritrasportati in matrice sabbioso-limoso e/o limoso-argillosa.
- Direzione e immersione degli strati
- Strati orizzontali
- Faglie e linee di fratturazione certe (continue) e presunte (tratteggiate)

Caratteristiche litotecniche medie

Scadenti	Medie	Buone

**QUALITA' GEOTECNICHE DEI TERRENI
(0 - 5 m dal p.c.)**

- Terreni dotati di qualità geotecniche buone (Rp > 20 Kg/cmq - Nspt > 6 colpi/piede)
- Terreni dotati di qualità geotecniche medie (Rp = 13 - 20 Kg/cmq - Nspt = 3 - 6 colpi/piede)
- Terreni dotati di qualità geotecniche scadenti (Rp= 0 - 12 Kg/cmq - Nspt = 1 - 2 colpi/piede)