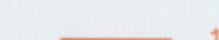


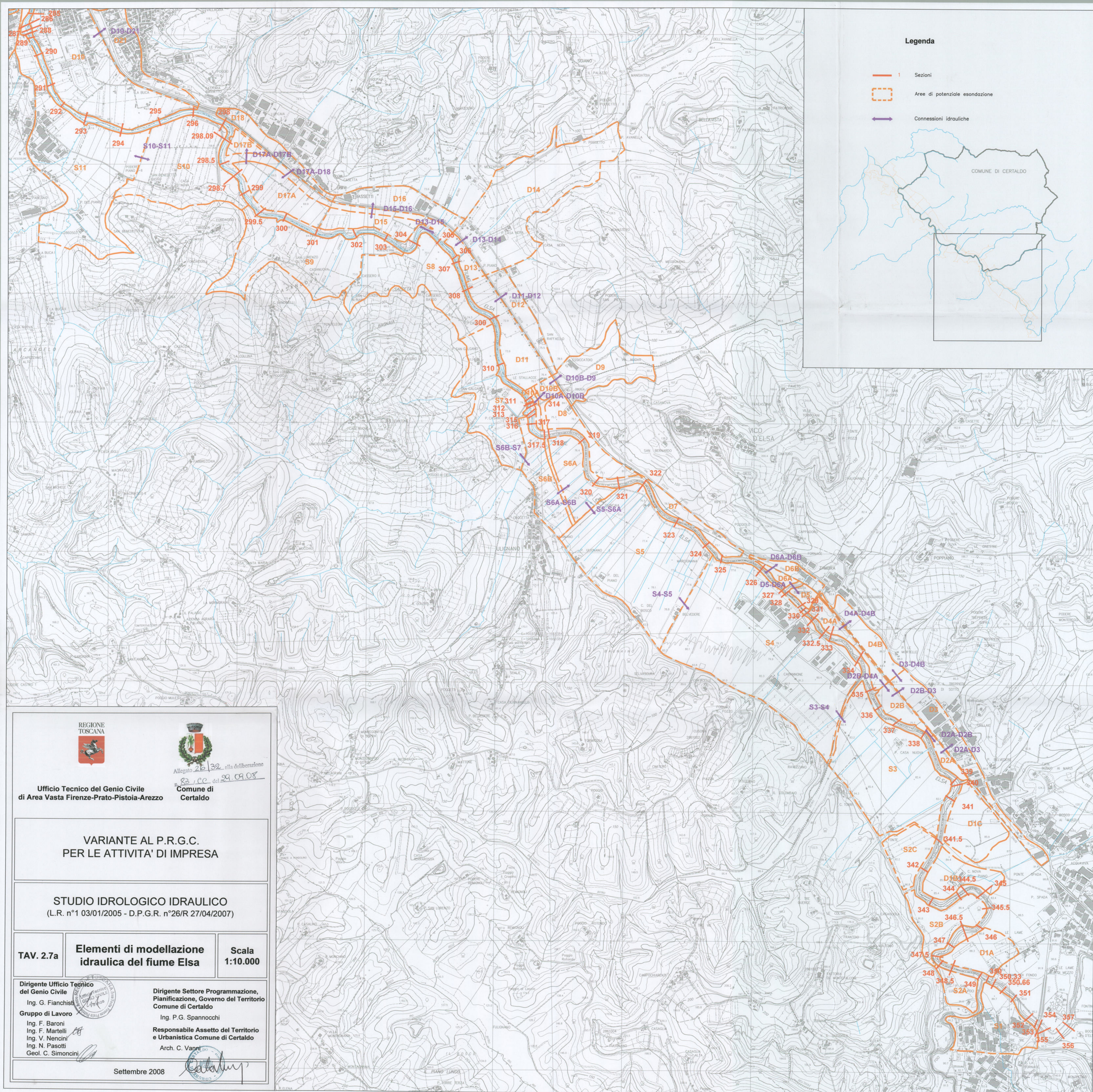
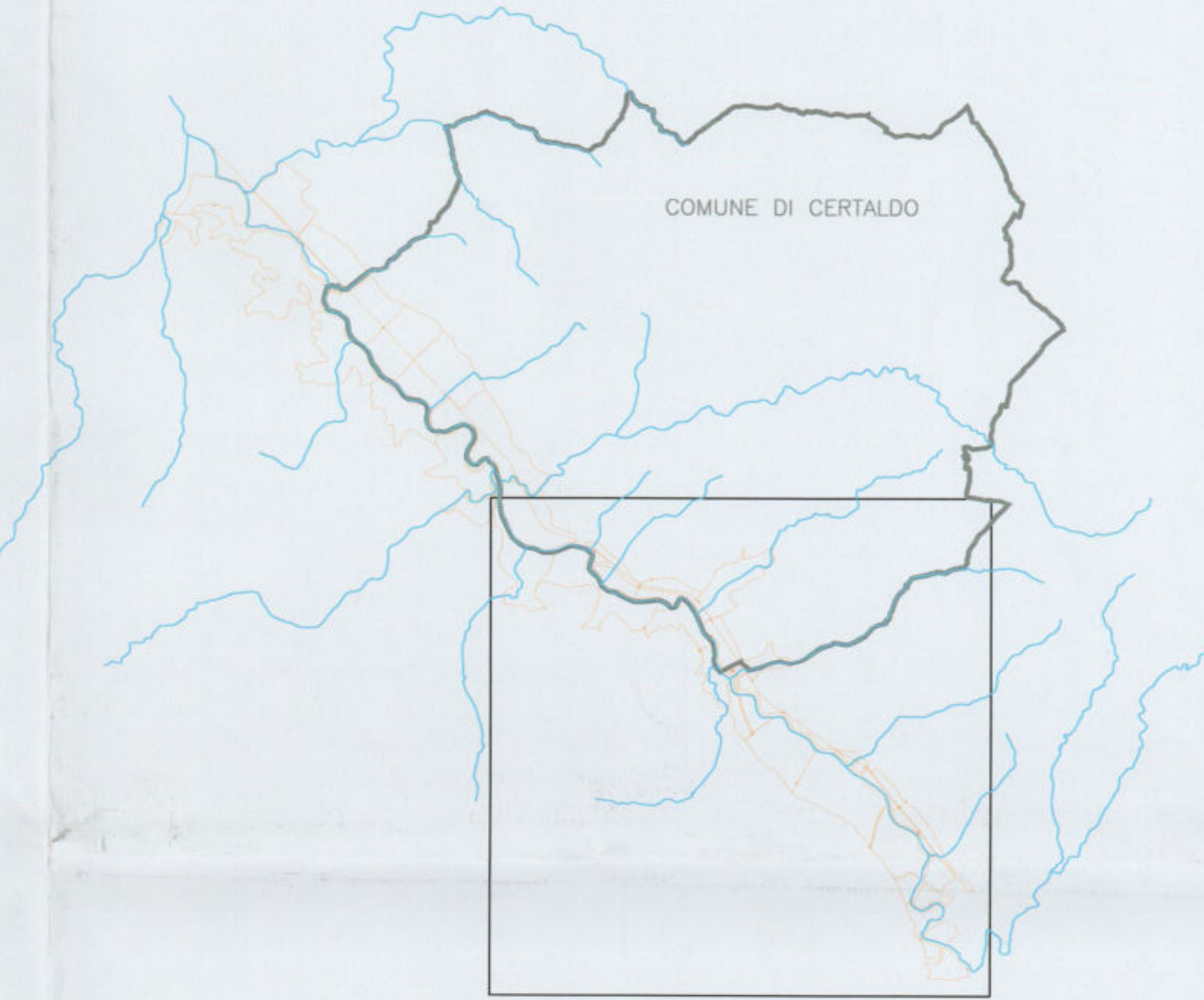


Legenda

-  1 Sezioni
-  Aree di potenziale esondazione
-  Connessioni idrauliche



Ufficio Tecnico del Genio Civile
di Area Vasta Firenze-Prato-Pistoia-Arezzo

Allegato 26/32 alla deliberazione
22/CC del 09.09.08
Comune di Certaldo

VARIANTE AL P.R.G.C.
PER LE ATTIVITA' DI IMPRESA

STUDIO IDROLOGICO IDRAULICO
(L.R. n°1 03/01/2005 - D.P.G.R. n°26/R 27/04/2007)

TAV. 2.7a

Elementi di modellazione
idraulica del fiume Elsa

Scala
1:10.000

Dirigente Ufficio Tecnico
del Genio Civile

Ing. G. Fianchi

Gruppo di Lavoro

Ing. F. Baroni

Ing. F. Martelli

Ing. V. Nencini

Ing. N. Pasotti

Geol. C. Simoncini

Dirigente Settore Programmazione,
Pianificazione, Governo del Territorio
Comune di Certaldo

Ing. P.G. Spannocchi

Responsabile Assetto del Territorio
e Urbanistica Comune di Certaldo

Arch. C. Vanni

Settembre 2008