

IL SINDACO DEL COMUNE DI CERTALDO  
Giacomo Casoli

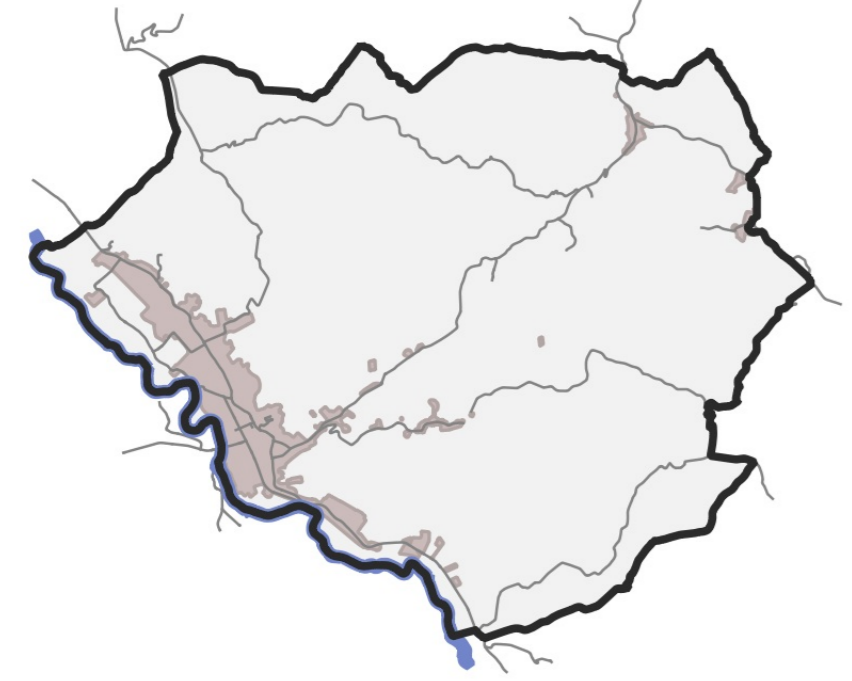
UFFICIO DI PIANO  
Ufficio Urbanistica Comunale  
Arch. Carlo Vanni  
Geom. Massimo Carraro  
Dott. G. Silvano Sestini

ARTU srl  
Urb. PhD. Matteo Scamporrino  
Arch. PhD. Luca di Fella

GHA ENGINEERING & CONSULTING S.R.L.  
Geom. Luca Pugliesi  
Geom. Serena Varnetti  
Aspetti & Associati  
Ing. Giacomo Sestini  
Hydrogeo Ingegneria s.r.l.

Aspetti & Associati  
Arch. Antonio Zanelli Quarantini

SUPPORTO SCIENTIFICO  
Laboratorio Regional Design  
Dipartimento di Architettura  
Università degli Studi di Firenze  
Responsabile scientifico  
Prof. Silvano Liguori  
Prof. Giuseppe De Luca  
Arch. PhD. Michele Chiari  
Urb. Elia Casuso



Data Adozione:  
Data Approvazione:

**SISTEMI INFRASTRUTTURALI  
RETE DISTRIBUZIONE ENERGETICA E  
DELLE COMUNICAZIONI**

SCALA  
1:10.000

ELABORATO  
**QC 07**

DATA  
Dicembre 2018



- Legenda**
- Reti delle telecomunicazioni**
- S.R.B. Ferrovia
  - S.R.B. Telefonia mobile
  - S.R.B. Telefonia mobile Wireless
  - Potenenziale fascia di rispetto dalle antenne (200m)
- Aree sensibili**
- Casa di cura e di riposo
  - Scuola
- Reti linea elettrica**
- Elettrodotti**
- Linea 132 kV
  - Linea 380 kV
- Potenenziale fascia di rispetto dagli elettrodotti**
- Fascia rispetto 132kw
  - Fascia rispetto 380kw
- Reti di distribuzione elettrica (da CTR 10k)**
- Cabine di distribuzione elettrica (da CTR 10k)
  - Reti aeree di distribuzione minore (da CTR 10k)
- Reti di distribuzione gas**
- Metanodotti
- Altre reti energetiche**
- Pratiche fotovoltaico

