

**COMUNE DI CERTALDO**  
**Piano Operativo Comunale**  
 Art. 95 L.R. 65/2014

**IL SINDACO DEL COMUNE DI CERTALDO**  
 Giacomo Cucini

**UFFICIO DI PIANO**  
 Ufficio Urbanistica Comunale  
 Arch. Carlo Vanni  
 Geom. Mariarosca Cantrini  
 Dott.ssa Silvia Santini  
**ARTU' sst**  
 Urb. PhD. Matteo Scamporrino  
 Arch. PhD. Luca di Figlia  
**GHEA ENGINEERING & CONSULTING S.R.L.**  
 Geol. Luca Pagliuzzi  
 Geol. Serena Vannotti  
 Aspetti idraulici  
 Ing. Giacomo Giazini  
 Hydrogeo: Ingegneria s.r.l.

**Aspetti giuridici**  
 Avv. Agostino Zanelli Quarantini

**SUPPORTO SCIENTIFICO**  
 Laboratorio Regional Design  
 Dipartimento di Architettura  
 Università degli Studi di Firenze  
 Responsabile scientifico  
 Prof. Valeria Lingua  
 Prof. Giuseppe De Luca  
 Arch. PhD. Michela Chiari  
 Urb. Elita Caruso

**COLLABORATORI**  
 Dott. Urb. Lorenzo Bartali

**GARANTE PER LA COMUNICAZIONE**  
 Dott. Filippo Belli

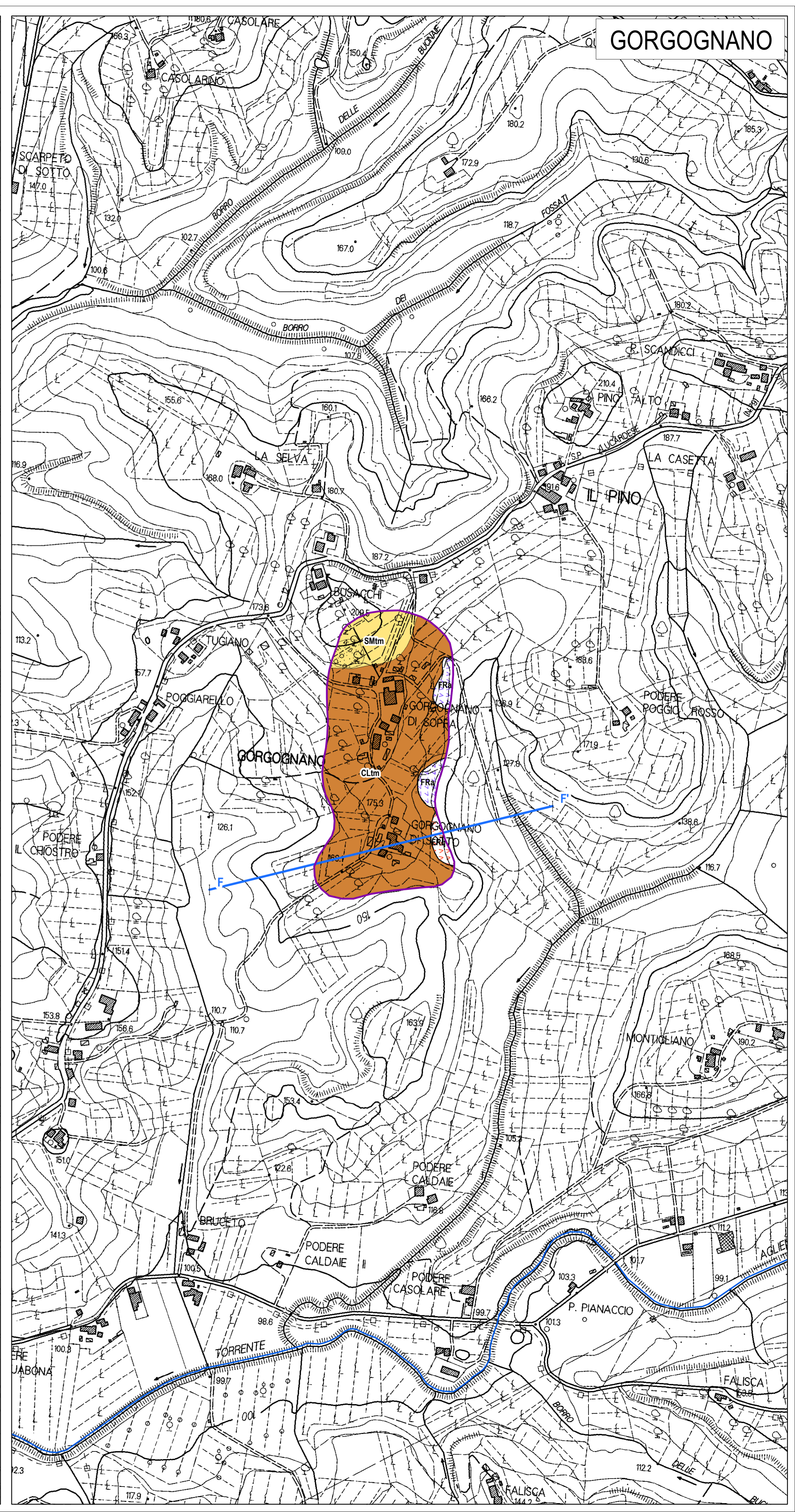
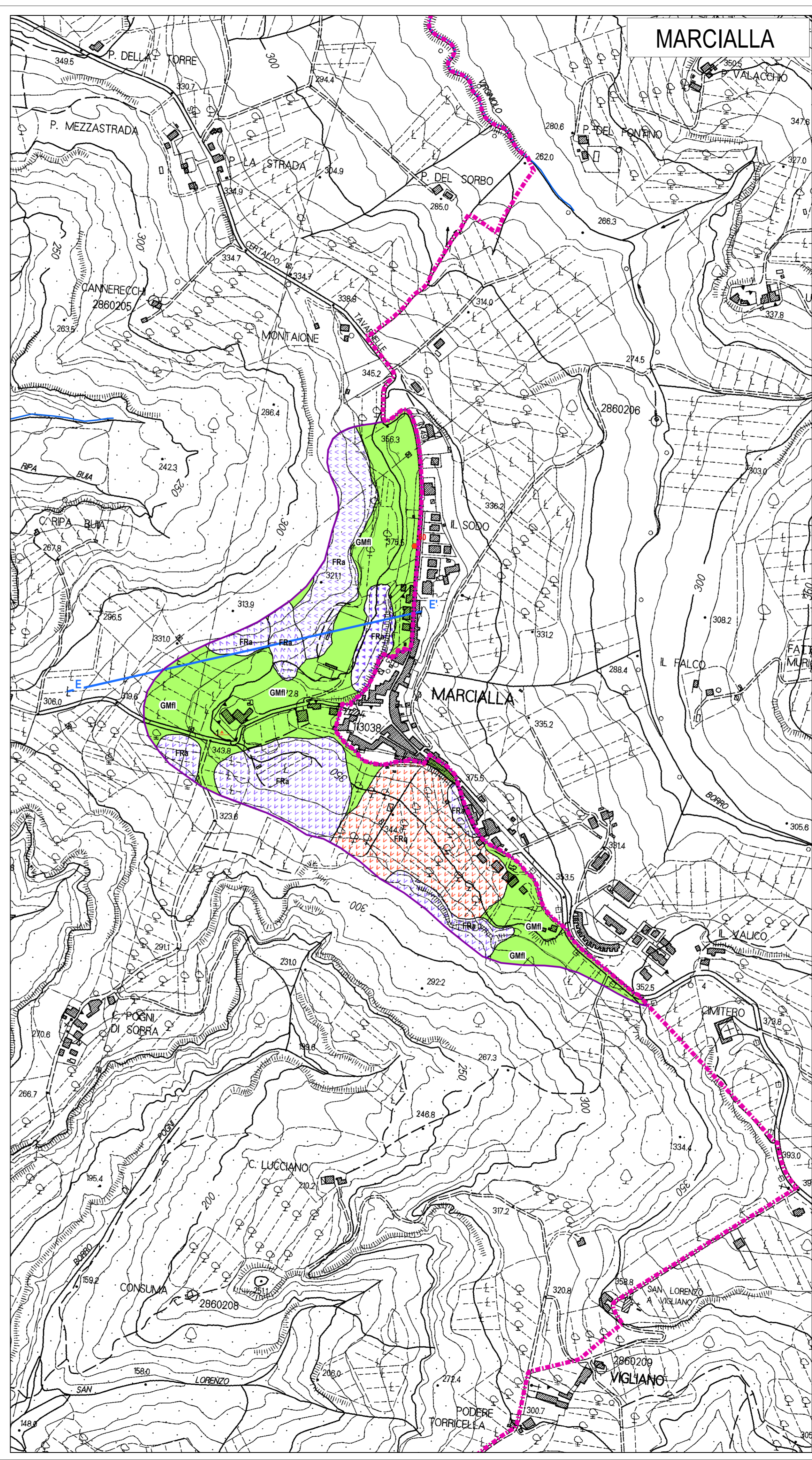
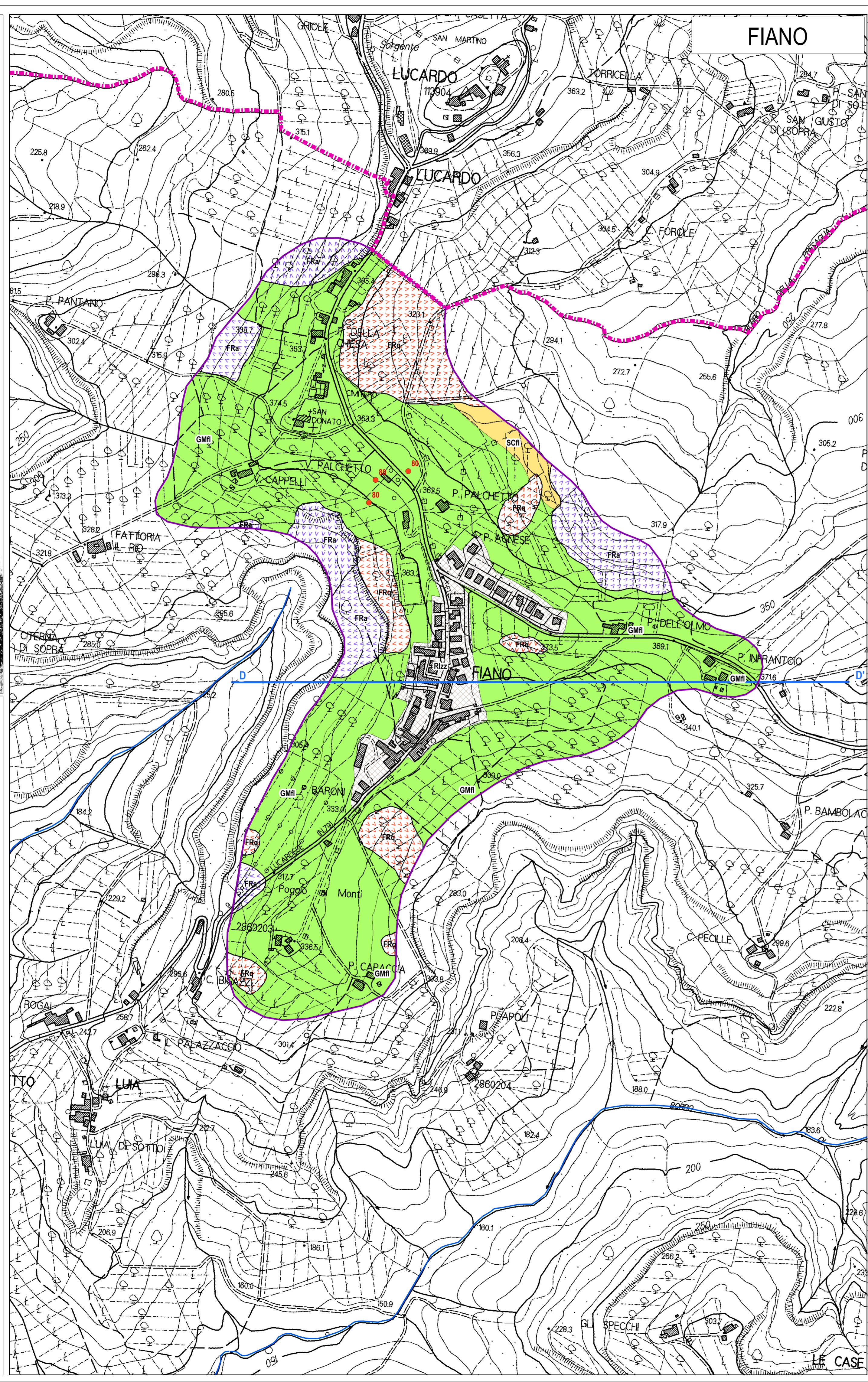
Data Adozione: 11/02/2019  
 Data Approvazione:

**CARTA GEOLOGICO-TECNICA - FRAZIONI**

**SCALA**  
 1 : 5.000

**ELABORATO**  
**DATA REVISIONE** **QC.MZS10.F**  
 Marzo 2020  
 ELABORATO MODIFICATO A SEGUITO DELLE OSSERVAZIONI ACCOLTE





**LEGENDA**

**Terreni di copertura**

- Ri Terreni di riporto con resti di attività antropica  
Genesi: antropica
- GMI Ghiaie limose, miscela di ghiaia, sabbia e limo moderatamente addensati  
Genesi: deposizione in ambiente fluvio lacustre
- SMm Sabbie limose, miscela di sabbia e limo moderatamente addensate  
Genesi: deposizione in ambiente di terrazzo marino
- SCI Sabbie argillose, miscela di sabbia e argilla moderatamente addensate  
Genesi: deposizione in ambiente fluvio-lacustre
- CLp Argille inorganiche di medio-bassa plasticità, argille ghiaiose o sabbiose, argille limose, argille magre coesive poco consistenti  
Genesi: deposizione in ambiente di piana inondabile
- CLm Argille inorganiche di medio-bassa plasticità, argille ghiaiose o sabbiose, argille limose, argille magre coesive consistenti  
Genesi: deposizione in ambiente marino di piana abissale

**Instabilità di versante**

- FRa Attiva, movimento crollo o ribaltamento
- FRa Attiva, movimento scorrimento lento, scivolamento, franosità diffusa
- FRa Attiva, movimento complesso
- FRq Quiescente, movimento scorrimento lento, scivolamento
- FRi Non definito, cedimenti differenziali

**Forme di superficie**

- Falda detritica

**Elementi puntuali geologici ed idrogeologici**

- Giacitura strati
- Pozzo o sondaggio che non ha raggiunto il substrato geologico (profondità in m da p.c.)
- Profondità (m) della falda in aree con sabbie e/o ghiaie

**Elementi lineari**

- Orlo di scarpata morfologica naturale o artificiale (10-20 m)
- Orlo di scarpata morfologica naturale o artificiale (> 20 m)
- Asse di paleovalle
- Traccia della sezione geologica rappresentativa del modello del sottosuolo

Le coordinate delle tavole di Microzonazione (MZS) sono riferite al sistema di riferimento cartografico EPSG: 32633 - WGS\_1984\_UTM\_Zone\_33N