

**IL SINDACO DEL COMUNE DI CERTALDO**  
 Giacomo Casoli

**UFFICIO DI PIANO**  
 Ufficio Urbanistica Comunale  
 Arch. Carlo Vanni  
 Geom. Massimo Carini  
 Dott.ssa Silvana Santini

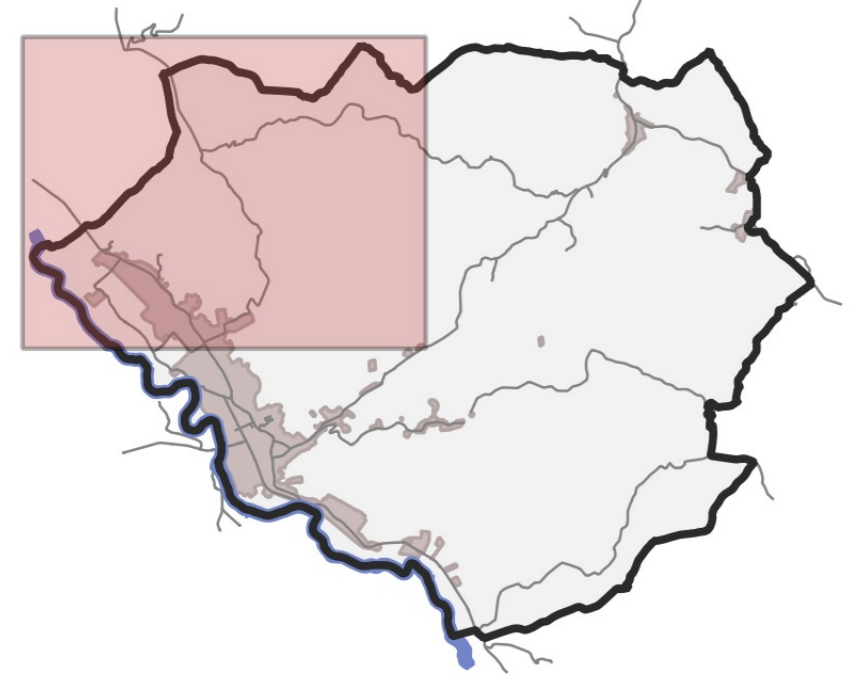
**ARTISTICO**  
 Urb. PhD. Matteo Scamporrino  
 Arch. PhD. Luca di Felice

**GHA ENGINEERING & CONSULTING S.R.L.**  
 Geom. Luca Pugliesi  
 Geom. Serena Varnetti  
 Archit. Alessandra  
 Ing. Giacomo Sestini  
 Hydrogeo Ingegneria s.r.l.

**Aspetti giuridici**  
 Avv. Aquilino Zanelli Quarantini

**SUPPORTO SCIENTIFICO**  
 Laboratorio Regional Design  
 Dipartimento di Architettura  
 Università degli Studi di Firenze  
 Responsabile scientifico:  
 Prof. Silvana Lingua  
 Prof. Giuseppe De Luca  
 Arch. PhD. Michele Chio  
 Urb. Elia Casuso

**COLLABORATORI**  
 Dott. Urb. Lorenzo Bartali  
 Dott. Filippo Belli



Data Adozione:  
 Data Approvazione:

**QUADRO LOCALIZZATIVO DELLE PERTINENZE E DEL PATRIMONIO EDILIZIO ESISTENTE NEL TERRITORIO RURALE**

**SCALA**  
 1:5000

**DATA**  
 Gennaio 2019

**ELABORATO**  
**QC01 a**



- Legenda**
- Elementi di contesto**
- Linea amministrativa
  - Perimetro del territorio urbanizzato
- Pertinenze degli edifici in Territorio Rurale**
- Pertinenze
- Valore degli edifici**
- RV - Edifici di rilevante valore architettonico e ambientale
  - V - Edifici di valore architettonico e ambientale
  - VM - Edifici di Valore Architettonico e Ambientale Minore
  - IT - Edifici di interesse spaziale
  - IV - Edifici di medio valore
  - EI - Edifici in degrado
- Schedatura**
- S2.1 / S2.2 / S2.3 / S2.4 / S2.5 / S2.6 / S2.7 / S2.8 / S2.9 / S2.10 / S2.11 / S2.12 / S2.13 / S2.14 / S2.15 / S2.16 / S2.17 / S2.18 / S2.19 / S2.20 / S2.21

