



COMUNE DI
CERTALDO

Piano Operativo Comunale

Art. 95 L.R. 65/2014

IL SINDACO DEL COMUNE DI CERTALDO

Giacomo Cucini

UFFICIO DI PIANO

Ufficio Urbanistica Comunale

Arch. Carlo Vanni
Geom. Mariarosa Cantini
Dott.ssa Silvia Santini

ARTU' srl

Urb. PhD. Matteo Scamporrino
Arch. PhD. Luca di Figlia

GHEA ENGINEERING & CONSULTING S.R.L.

Geol. Luca Pagliuzzi
Geol. Serena Vannetti
Aspetti idraulici
Ing. Giacomo Gazzini
Hydgeo Ingegneria s.r.l.

Aspetti giuridici

Avv. Agostino Zanelli Quarantini

SUPPORTO SCIENTIFICO

Laboratorio Regional Design
Dipartimento di Architettura
Università degli Studi di Firenze

Responsabile scientifico
Prof. Valeria Lingua

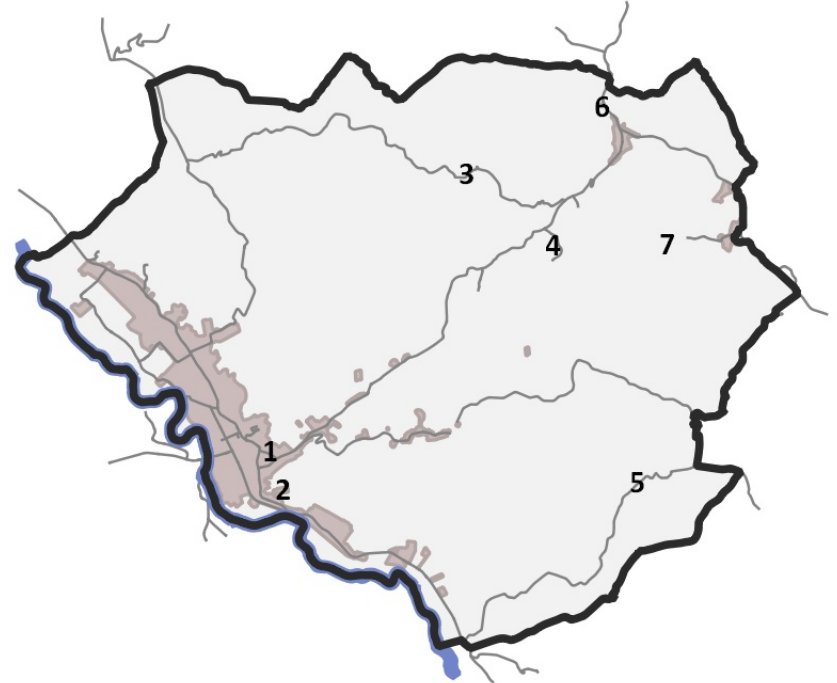
Prof. Giuseppe De Luca
Arch. PhD. Michela Chiti
Urb. Elisa Caruso

COLLABORATORI

Dott. Urb. Lorenzo Bartali

GARANTE PER LA COMUNICAZIONE

Dott. Filippo Belli



Data Adozione:

Data Approvazione:

COLLABORATORI

Dott. Urb. Lorenzo Bartali

GARANTE PER LA COMUNICAZIONE

Dott. Filippo Belli

DATI DI BASE TOMO 10

SCALA

ELABORATO

DATA

Dicembre 2018

QC.GEO07.10



PIANO
Pianificare
OPERATIVO
Oggi
COMUNALE
Certaldo



COMUNE DI CERTALDO
(CITTÀ METROPOLITANA DI FIRENZE)

SCHEDE DEI DATI DI BASE

Numero: 155364

Località: Podere Maiano

Tipo e numero: Pozzo

Note: Banca dati ISPRA



Archivio nazionale delle indagini del sottosuolo (Legge 464/1984)

Scheda indagine

Codice: 155364
Regione: TOSCANA
Provincia: FIRENZE
Comune: CERTALDO
Tipologia: PERFORAZIONE
Uso: IRRIGUO
Profondità (m): 100.00
Quota pc slm (m): 205
Anno realizzazione: 2003
Numero diametri: 2
Presenza acqua: SI
Portata massima (l/s): ND
Portata esercizio (l/s): ND
Numero falde: 1
Numero filtri: 6
Numero piezometrie: 1
Stratigrafia: SI
Certificazione(*): SI
Numero strati: 2
Longitudine ED50 (dd): 11.062222
Latitudine ED50 (dd): 43.595276
Longitudine WGS84 (dd): 11.061268
Latitudine WGS84 (dd): 43.594294

(*)Indica la presenza di un professionista nella compilazione della stratigrafia

Ubicazione indicativa dell'area d'indagine



DIAMETRI PERFORAZIONE

Progr	Da profondità (m)	A profondità (m)	Lunghezza (m)	Diametro (mm)
1	0	100	100	220

FALDE ACQUIFERE

Progr	Da profondità (m)	A profondità (m)	Lunghezza (m)
1	32	95	63

POSIZIONE FILTRI

Progr	Da profondità (m)	A profondità (m)	Lunghezza (m)	Diametro (mm)
1	40	45	5	ND
2	50	55	5	ND
3	60	65	5	ND
4	70	75	5	ND
5	80	85	5	ND
6	90	95	5	ND

MISURE PIEZOMETRICHE

Data rilevamento	Livello statico (m)	Livello dinamico (m)	Abbassamento (m)	Portata (l/s)
LUG / 2003	32			

STRATIGRAFIA

Progr	Da profondità (m)	A profondità (m)	Spessore (m)	Età geologica	Descrizione litologica
1	0	40	40.0		ARGILLE AZZURRE

2	40	100	60.0	ALTERANZA DI LIVELLI ARGILLOSI LIMOSI E SABBIOSI
---	----	-----	------	--

COMUNE DI CERTALDO
(CITTÀ METROPOLITANA DI FIRENZE)

SCHEDE DEI DATI DI BASE

Numero: 155366

Località: Villa L'Oro

Tipo e numero: Pozzo

Note: Banca dati ISPRA

**ISPRA**Istituto Superiore per la Protezione
e la Ricerca AmbientaleIndagini nel
sottosuolo (L. 464/84)

Archivio nazionale delle indagini del sottosuolo (Legge 464/1984)

Scheda indagine

Codice: 155366
Regione: TOSCANA
Provincia: FIRENZE
Comune: CERTALDO
Tipologia: PERFORAZIONE
Uso: DOMESTICO
Profondità (m): 170.00
Quota pc slm (m): 165
Anno realizzazione: 2003
Numero diametri: 2
Presenza acqua: SI
Portata massima (l/s): 1.3
Portata esercizio (l/s): 1
Numero falde: 1
Numero filtri: 1
Numero piezometrie: 1
Stratigrafia: SI
Certificazione(*): ND
Numero strati: 13
Longitudine ED50 (dd): 11.110834
Latitudine ED50 (dd): 43.565277
Longitudine WGS84 (dd): 11.109882
Latitudine WGS84 (dd): 43.564294

(*)Indica la presenza di un professionista
nella compilazione della stratigrafia

Ubicazione indicativa dell'area d'indagine



DIAMETRI PERFORAZIONE

Progr	Da profondità (m)	A profondità (m)	Lunghezza (m)	Diametro (mm)
1	0	170	170	400

FALDE ACQUIFERE

Progr	Da profondità (m)	A profondità (m)	Lunghezza (m)
1	152	154	2

POSIZIONE FILTRI

Progr	Da profondità (m)	A profondità (m)	Lunghezza (m)	Diametro (mm)
1	152	154	2	160

MISURE PIEZOMETRICHE

Data rilevamento	Livello statico (m)	Livello dinamico (m)	Abbassamento (m)	Portata (l/s)
MAR / 2003	47.4	57.3	9.9	1

STRATIGRAFIA

Progr	Da profondità (m)	A profondità (m)	Spessore (m)	Età geologica	Descrizione litologica
1	0	4	4.0		ARGILLA LIMOSA
2	4	47	43.0		ARGILLA GRIGIA
3	47	49	2.0		ARGILLA SABBIOSA
4	49	65	16.0		ARGILLA
5	65	66	1.0		SABBIA LIMOSA
6	66	93	27.0		ARGILLA
7	93	95	2.0		SABBIA ARGILLOSA

8	95	122	27.0		ARGILLA
9	122	127	5.0		SABBIA ARGILLOSA
10	127	152	25.0		ARGILLA
11	152	154	2.0		SABBIA GROSSA CON GHIAIA
12	154	166	12.0		ARGILLA
13	166	170	4.0		SABBIA LIMOSA CEMENTATA

ISPRA - Copyright 2010

COMUNE DI CERTALDO
(CITTÀ METROPOLITANA DI FIRENZE)

SCHEDE DEI DATI DI BASE

Numero: 156075

Località: Certaldo

Tipo e numero: Pozzo

Note: Banca dati ISPRA



Archivio nazionale delle indagini del sottosuolo (Legge 464/1984)

Scheda indagine

Codice: 156075
Regione: TOSCANA
Provincia: FIRENZE
Comune: CERTALDO
Tipologia: PERFORAZIONE
Uso: DOMESTICO
Profondità (m): 40.00
Quota pc slm (m): 78
Anno realizzazione: 2004
Numero diametri: 2
Presenza acqua: SI
Portata massima (l/s): 0.13
Portata esercizio (l/s): 0.08
Numero falde: 2
Numero filtri: 2
Numero piezometrie: 1
Stratigrafia: SI
Certificazione(*): SI
Numero strati: 6
Longitudine ED50 (dd): 11.046111
Latitudine ED50 (dd): 43.543888
Longitudine WGS84 (dd): 11.045159
Latitudine WGS84 (dd): 43.542905

(*): Indica la presenza di un professionista nella compilazione della stratigrafia

Ubicazione indicativa dell'area d'indagine



DIAMETRI PERFORAZIONE

Progr	Da profondità (m)	A profondità (m)	Lunghezza (m)	Diametro (mm)
1	0	40	40	320

FALDE ACQUIFERE

Progr	Da profondità (m)	A profondità (m)	Lunghezza (m)
1	14	14.7	0.6999999999999999
2	32	33	1

POSIZIONE FILTRI

Progr	Da profondità (m)	A profondità (m)	Lunghezza (m)	Diametro (mm)
1	14	15	1	200
2	32	33.5	1.5	200

MISURE PIEZOMETRICHE

Data rilevamento	Livello statico (m)	Livello dinamico (m)	Abbassamento (m)	Portata (l/s)
LUG / 2004	12			

STRATIGRAFIA

Progr	Da profondità (m)	A profondità (m)	Spessore (m)	Età geologica	Descrizione litologica
1	0	3	3.0		TERRENO DI RIPOORTO
2	3	14	11.0		ARGILLA
3	14	14.7	0.7		SABBIE FINI
4	14.7	32	17.3		ARGILLA
5	32	33	1.0		SABBIE COMPATTE

6	33	40	7.0	ARGILLA
---	----	----	-----	---------

COMUNE DI CERTALDO
(CITTÀ METROPOLITANA DI FIRENZE)

SCHEDE DEI DATI DI BASE

Numero: 186063

Località: Podere Villa Palchetto

Tipo e numero: Pozzo

Note: Banca dati ISPRA



Archivio nazionale delle indagini del sottosuolo (Legge 464/1984)

Scheda indagine

Codice: 186063
Regione: TOSCANA
Provincia: FIRENZE
Comune: CERTALDO
Tipologia: PERFORAZIONE
Uso: DOMESTICO
Profondità (m): 80.00
Quota pc slm (m): 355
Anno realizzazione: 2000
Numero diametri: 1
Presenza acqua: SI
Portata massima (l/s): 0.1
Portata esercizio (l/s): 0.067
Numero falde: 1
Numero filtri: 1
Numero piezometrie: 1
Stratigrafia: SI
Certificazione(*): SI
Numero strati: 6
Longitudine ED50 (dd): 11.117500
Latitudine ED50 (dd): 43.593056
Longitudine WGS84 (dd): 11.116547
Latitudine WGS84 (dd): 43.592074

(*)Indica la presenza di un professionista nella compilazione della stratigrafia

Ubicazione indicativa dell'area d'indagine



DIAMETRI PERFORAZIONE

Progr	Da profondità (m)	A profondità (m)	Lunghezza (m)	Diametro (mm)
1	0	80	80	220

FALDE ACQUIFERE

Progr	Da profondità (m)	A profondità (m)	Lunghezza (m)
1	60	66	6

POSIZIONE FILTRI

Progr	Da profondità (m)	A profondità (m)	Lunghezza (m)	Diametro (mm)
1	60	75	15	120

MISURE PIEZOMETRICHE

Data rilevamento	Livello statico (m)	Livello dinamico (m)	Abbassamento (m)	Portata (l/s)
OTT / 2000	68.5	71	2.5	0.067

STRATIGRAFIA

Progr	Da profondità (m)	A profondità (m)	Spessore (m)	Età geologica	Descrizione litologica
1	0	1	1.0		TERRENO VEGETALE
2	1	28	27.0		ARGILLA GRIGIA
3	28	34	6.0		SABBIA CEMENTATA CON RARI CIOTTOLI
4	34	60	26.0		ARGILLA GRIGIA
5	60	66	6.0		GHIAIA E CIOTTOLI
6	66	80	14.0		ARGILLA GRIGIA

COMUNE DI CERTALDO
(CITTÀ METROPOLITANA DI FIRENZE)

SCHEDE DEI DATI DI BASE

Numero: 186068

Località: Podere Megognano

Tipo e numero: Pozzo

Note: Banca dati ISPRA


ISPRA

 Istituto Superiore per la Protezione
e la Ricerca Ambientale

 Indagini nel
sottosuolo (L. 464/84)

Archivio nazionale delle indagini del sottosuolo (Legge 464/1984)

Scheda indagine

Codice: 186068
Regione: TOSCANA
Provincia: FIRENZE
Comune: CERTALDO
Tipologia: PERFORAZIONE
Uso: DOMESTICO
Profondità (m): 69.00
Quota pc slm (m): 209
Anno realizzazione: 2000
Numero diametri: 1
Presenza acqua: SI
Portata massima (l/s): 0.2
Portata esercizio (l/s): 0.16
Numero falde: 1
Numero filtri: 1
Numero piezometrie: 1
Stratigrafia: SI
Certificazione(*): SI
Numero strati: 4
Longitudine ED50 (dd): 11.123055
Latitudine ED50 (dd): 43.541668
Longitudine WGS84 (dd): 11.122104
Latitudine WGS84 (dd): 43.540685

(*)Indica la presenza di un professionista nella compilazione della stratigrafia

Ubicazione indicativa dell'area d'indagine



DIAMETRI PERFORAZIONE

Progr	Da profondità (m)	A profondità (m)	Lunghezza (m)	Diametro (mm)
1	0	69	69	400

FALDE ACQUIFERE

Progr	Da profondità (m)	A profondità (m)	Lunghezza (m)
1	51	57	6

POSIZIONE FILTRI

Progr	Da profondità (m)	A profondità (m)	Lunghezza (m)	Diametro (mm)
1	50	58	8	200

MISURE PIEZOMETRICHE

Data rilevamento	Livello statico (m)	Livello dinamico (m)	Abbassamento (m)	Portata (l/s)
OTT / 2000	51	54	3	0.16

STRATIGRAFIA

Progr	Da profondità (m)	A profondità (m)	Spessore (m)	Età geologica	Descrizione litologica
1	0	6.5	6.5	PLIOCENE	SABBIE E SABBIE LIMOSE GIALLASTRE
2	6.5	51	44.5	PLIOCENE	ARGILLE GRIGIE, A TRATTI DEBOLMENTE SABBIOSE
3	51	57	6.0	PLIOCENE	SABBIE FINI GRIGIE CON SOTTILI PASSAGGI ARGILLOSI SATURE
4	57	69	12.0	PLIOCENE	ARGILLE GRIGIE COMPATTE

COMUNE DI CERTALDO
(CITTÀ METROPOLITANA DI FIRENZE)

SCHEDE DEI DATI DI BASE

Numero: 186069

Località: San Donnino

Tipo e numero: Pozzo

Note: Banca dati ISPRA



Archivio nazionale delle indagini del sottosuolo (Legge 464/1984)

Scheda indagine

Codice: 186069
Regione: TOSCANA
Provincia: FIRENZE
Comune: CERTALDO
Tipologia: PERFORAZIONE
Usò: DOMESTICO
Profondità (m): 80.00
Quota pc slm (m): 154
Anno realizzazione: 1999
Numero diametri: 1
Presenza acqua: SI
Portata massima (l/s): 0.3
Portata esercizio (l/s): 0.1
Numero falde: 1
Numero filtri: 1
Numero piezometrie: 1
Stratigrafia: SI
Certificazione(*): SI
Numero strati: 3
Longitudine ED50 (dd): 11.098888
Latitudine ED50 (dd): 43.525833
Longitudine WGS84 (dd): 11.097938
Latitudine WGS84 (dd): 43.524850

(*)Indica la presenza di un professionista nella compilazione della stratigrafia

Ubicazione indicativa dell'area d'indagine



DIAMETRI PERFORAZIONE

Progr	Da profondità (m)	A profondità (m)	Lunghezza (m)	Diametro (mm)
1	0	80	80	400

FALDE ACQUIFERE

Progr	Da profondità (m)	A profondità (m)	Lunghezza (m)
1	60	80	20

POSIZIONE FILTRI

Progr	Da profondità (m)	A profondità (m)	Lunghezza (m)	Diametro (mm)
1	60	80	20	200

MISURE PIEZOMETRICHE

Data rilevamento	Livello statico (m)	Livello dinamico (m)	Abbassamento (m)	Portata (l/s)
OTT / 1999	60	70	10	0.3

STRATIGRAFIA

Progr	Da profondità (m)	A profondità (m)	Spessore (m)	Età geologica	Descrizione litologica
1	0	10	10.0		ARGILLA SABBIOSA
2	10	60	50.0		ARGILLA GRIGIA
3	60	80	20.0		SABBIA GRIGIA

COMUNE DI CERTALDO
(CITTÀ METROPOLITANA DI FIRENZE)

SCHEDE DEI DATI DI BASE

Numero: 186072

Località: Casanuova

Tipo e numero: Pozzo

Note: Banca dati ISPRA



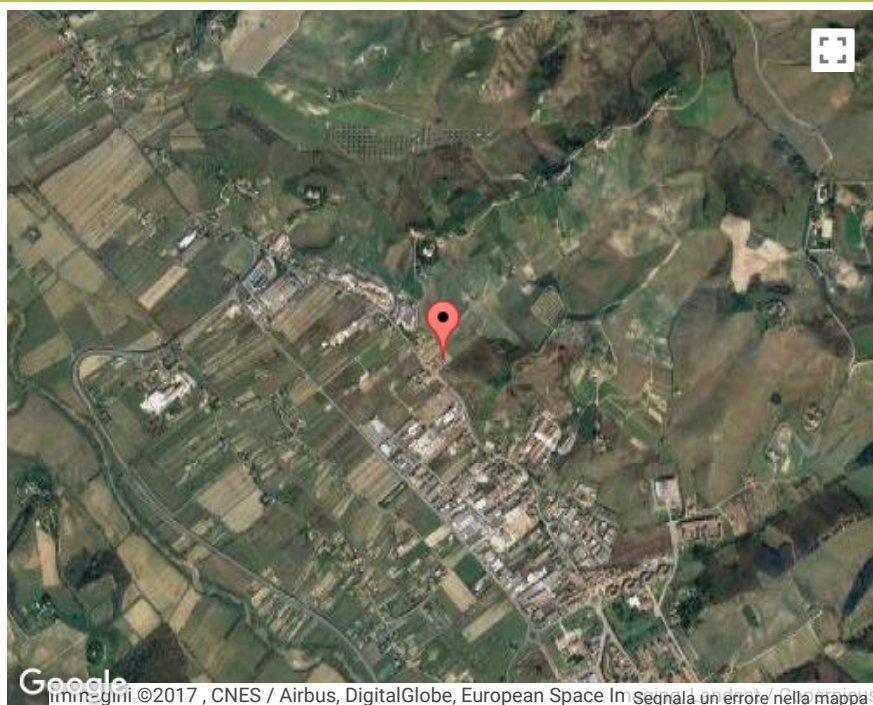
Archivio nazionale delle indagini del sottosuolo (Legge 464/1984)

Scheda indagine

Codice: 186072
Regione: TOSCANA
Provincia: FIRENZE
Comune: CERTALDO
Tipologia: PERFORAZIONE
Uso: RICERCA D'ACQUA
Profondità (m): 80.00
Quota pc slm (m): 63
Anno realizzazione: 2000
Numero diametri: 1
Presenza acqua: SI
Portata massima (l/s): 0.5
Portata esercizio (l/s): 0.417
Numero falde: 1
Numero filtri: 1
Numero piezometrie: 1
Stratigrafia: SI
Certificazione(*): SI
Numero strati: 4
Longitudine ED50 (dd): 11.025556
Latitudine ED50 (dd): 43.569164
Longitudine WGS84 (dd): 11.024602
Latitudine WGS84 (dd): 43.568182

(*)Indica la presenza di un professionista nella compilazione della stratigrafia

Ubicazione indicativa dell'area d'indagine



DIAMETRI PERFORAZIONE

Progr	Da profondità (m)	A profondità (m)	Lunghezza (m)	Diametro (mm)
1	0	80	80	270

FALDE ACQUIFERE

Progr	Da profondità (m)	A profondità (m)	Lunghezza (m)
1	68	69	1

POSIZIONE FILTRI

Progr	Da profondità (m)	A profondità (m)	Lunghezza (m)	Diametro (mm)
1	65	71	6	140

MISURE PIEZOMETRICHE

Data rilevamento	Livello statico (m)	Livello dinamico (m)	Abbassamento (m)	Portata (l/s)
DIC / 2000	55	65	10	0.5

STRATIGRAFIA

Progr	Da profondità (m)	A profondità (m)	Spessore (m)	Età geologica	Descrizione litologica
1	0	2	2.0		TERRENO VEGETALE LIMOSO SABBIOSO
2	2	68	66.0		ARGILLA GRIGIA LIMOSA
3	68	69	1.0		SABBIA GROSSOLANA
4	69	80	11.0		ARGILLA GRIGIA LIMOSA

COMUNE DI CERTALDO
(CITTÀ METROPOLITANA DI FIRENZE)

SCHEDE DEI DATI DI BASE

Numero: 186075

Località: Patrignone

Tipo e numero: Pozzo

Note: Banca dati ISPRA



Archivio nazionale delle indagini del sottosuolo (Legge 464/1984)

Scheda indagine

Codice: 186075
Regione: TOSCANA
Provincia: FIRENZE
Comune: CERTALDO
Tipologia: PERFORAZIONE
Uso: DOMESTICO
Profondità (m): 55.00
Quota pc slm (m): 153
Anno realizzazione: 1995
Numero diametri: 1
Presenza acqua: SI
Portata massima (l/s): 0.5
Portata esercizio (l/s): 0.4
Numero falde: 2
Numero filtri: 2
Numero piezometrie: 1
Stratigrafia: SI
Certificazione(*): SI
Numero strati: 8
Longitudine ED50 (dd): 11.104445
Latitudine ED50 (dd): 43.536667
Longitudine WGS84 (dd): 11.103493
Latitudine WGS84 (dd): 43.535684

(*)Indica la presenza di un professionista nella compilazione della stratigrafia

Ubicazione indicativa dell'area d'indagine



DIAMETRI PERFORAZIONE

Progr	Da profondità (m)	A profondità (m)	Lunghezza (m)	Diametro (mm)
1	0	55	55	400

FALDE ACQUIFERE

Progr	Da profondità (m)	A profondità (m)	Lunghezza (m)
1	23	24	1
2	44	46	2

POSIZIONE FILTRI

Progr	Da profondità (m)	A profondità (m)	Lunghezza (m)	Diametro (mm)
1	22	26	4	200
2	42	49	7	200

MISURE PIEZOMETRICHE

Data rilevamento	Livello statico (m)	Livello dinamico (m)	Abbassamento (m)	Portata (l/s)
AGO / 1995	24	45	21	0.4

STRATIGRAFIA

Progr	Da profondità (m)	A profondità (m)	Spessore (m)	Età geologica	Descrizione litologica
1	0	9	9.0	PLIOCENE	SABBIE GIALLE QUASI PULITE
2	9	12	3.0	PLIOCENE	ARGILLE GRIGIE
3	12	19	7.0	PLIOCENE	SABBIE GIALLE DEBOLMENTE LIMOSE
4	19	23	4.0	PLIOCENE	ARGILLE GRIGIE
5	23	24	1.0	PLIOCENE	SABBIE GIALLE SATURE

6	24	44	20.0	PLIOCENE	ARGILLE GRIGIE DEBOLMENTE SABBIO - LIMOSE
7	44	46	2.0	PLIOCENE	SABBIE PULITE SATURE
8	46	55	9.0	PLIOCENE	ARGILLE GRIGIE

COMUNE DI CERTALDO
(CITTÀ METROPOLITANA DI FIRENZE)

SCHEDE DEI DATI DI BASE

Numero: 186078

Località: Podere del Pastore

Tipo e numero: Pozzo

Note: Banca dati ISPRA


ISPRA

 Istituto Superiore per la Protezione
e la Ricerca Ambientale

 Indagini nel
sottosuolo (L. 464/84)

Archivio nazionale delle indagini del sottosuolo (Legge 464/1984)

Scheda indagine

Codice: 186078
Regione: TOSCANA
Provincia: FIRENZE
Comune: CERTALDO
Tipologia: PERFORAZIONE
Uso: DOMESTICO
Profondità (m): 40.00
Quota pc slm (m): 115
Anno realizzazione: 1997
Numero diametri: 1
Presenza acqua: SI
Portata massima (l/s): 2
Portata esercizio (l/s): 1
Numero falde: 1
Numero filtri: 1
Numero piezometrie: 1
Stratigrafia: SI
Certificazione(*): SI
Numero strati: 5
Longitudine ED50 (dd): 11.069722
Latitudine ED50 (dd): 43.551666
Longitudine WGS84 (dd): 11.068770
Latitudine WGS84 (dd): 43.550683

(*): Indica la presenza di un professionista nella compilazione della stratigrafia

Ubicazione indicativa dell'area d'indagine



DIAMETRI PERFORAZIONE

Progr	Da profondità (m)	A profondità (m)	Lunghezza (m)	Diametro (mm)
1	0	40	40	250

FALDE ACQUIFERE

Progr	Da profondità (m)	A profondità (m)	Lunghezza (m)
1	34.5	36.2	1.7

POSIZIONE FILTRI

Progr	Da profondità (m)	A profondità (m)	Lunghezza (m)	Diametro (mm)
1	34.5	36	1.5	168

MISURE PIEZOMETRICHE

Data rilevamento	Livello statico (m)	Livello dinamico (m)	Abbassamento (m)	Portata (l/s)
MAG / 1997	11.4	26.5	15.1	1

STRATIGRAFIA

Progr	Da profondità (m)	A profondità (m)	Spessore (m)	Età geologica	Descrizione litologica
1	0	1.1	1.1		TERRENO RIMANEGGIATO, PREV. LIMO DI COLOR OCRA
2	1.1	15	13.9		ARGILLE GRIGIE COMPATTE
3	15	34.5	19.5		ARGILLE E LIMI ARGILLOSI ALTERNATI, COMPATTI DI COLOR GRIGIO
4	34.5	36.2	1.7		SABBIE GROSSOLANE UNIFORMI DI COLOR GRIGIO
5	36.2	40	3.8		LIMI E SABBIE LIMOSE GRIGIE

COMUNE DI CERTALDO
(CITTÀ METROPOLITANA DI FIRENZE)

SCHEDE DEI DATI DI BASE

Numero: 186081

Località: Calcinaia

Tipo e numero: Pozzo

Note: Banca dati ISPRA



Archivio nazionale delle indagini del sottosuolo (Legge 464/1984)

Scheda indagine

Codice: 186081
Regione: TOSCANA
Provincia: FIRENZE
Comune: CERTALDO
Tipologia: PERFORAZIONE
Uso: IRRIGUO
Profondità (m): 115.00
Quota pc slm (m): 131
Anno realizzazione: 1994
Numero diametri: 1
Presenza acqua: ND
Portata massima (l/s): ND
Portata esercizio (l/s): ND
Numero falde: 0
Numero filtri: 0
Numero piezometrie: 0
Stratigrafia: SI
Certificazione(*): ND
Numero strati: 2
Longitudine ED50 (dd): 11.058611
Latitudine ED50 (dd): 43.546944
Longitudine WGS84 (dd): 11.057659
Latitudine WGS84 (dd): 43.545961

(*)Indica la presenza di un professionista
nella compilazione della stratigrafia

Ubicazione indicativa dell'area d'indagine



DIAMETRI PERFORAZIONE

Progr	Da profondità (m)	A profondità (m)	Lunghezza (m)	Diametro (mm)
1	0	115	115	400

STRATIGRAFIA

Progr	Da profondità (m)	A profondità (m)	Spessore (m)	Età geologica	Descrizione litologica
1	0	2	2.0		LIMI SABBIO - ARGILLOSI OCRACEI
2	2	115	113.0		ARGILLE LIMOSE GRIGIO - AZZURRE CON LIVELLI PARZIALMENTE DIAGENIZZATI ALLE QUOTE DI 80, 90, 110 M DI PROFONDITA'

COMUNE DI CERTALDO
(CITTÀ METROPOLITANA DI FIRENZE)

SCHEDE DEI DATI DI BASE

Numero: 186085

Località: Pogni di Sopra

Tipo e numero: Pozzo

Note: Banca dati ISPRA


ISPRA

 Istituto Superiore per la Protezione
e la Ricerca Ambientale

 Indagini nel
sottosuolo (L. 464/84)

Archivio nazionale delle indagini del sottosuolo (Legge 464/1984)

Scheda indagine

Codice: 186085
Regione: TOSCANA
Provincia: FIRENZE
Comune: CERTALDO
Tipologia: PERFORAZIONE
Usò: DOMESTICO
Profondità (m): 92.50
Quota pc slm (m): 277
Anno realizzazione: 1994
Numero diametri: 1
Presenza acqua: SI
Portata massima (l/s): 0.25
Portata esercizio (l/s): 0.15
Numero falde: 1
Numero filtri: 1
Numero piezometrie: 1
Stratigrafia: SI
Certificazione(*): SI
Numero strati: 5
Longitudine ED50 (dd): 11.133611
Latitudine ED50 (dd): 43.568611
Longitudine WGS84 (dd): 11.132659
Latitudine WGS84 (dd): 43.567629

(*): Indica la presenza di un professionista nella compilazione della stratigrafia

Ubicazione indicativa dell'area d'indagine



DIAMETRI PERFORAZIONE

Progr	Da profondità (m)	A profondità (m)	Lunghezza (m)	Diametro (mm)
1	0	92.5	92.5	400

FALDE ACQUIFERE

Progr	Da profondità (m)	A profondità (m)	Lunghezza (m)
1	38	40	2

POSIZIONE FILTRI

Progr	Da profondità (m)	A profondità (m)	Lunghezza (m)	Diametro (mm)
1	36	44	8	200

MISURE PIEZOMETRICHE

Data rilevamento	Livello statico (m)	Livello dinamico (m)	Abbassamento (m)	Portata (l/s)
OTT / 1994	60	70	10	0.15

STRATIGRAFIA

Progr	Da profondità (m)	A profondità (m)	Spessore (m)	Età geologica	Descrizione litologica
1	0	4	4.0		SABBIE FINI GIALLE DEBOLMENTE LIMOSE
2	4	7	3.0		LIMI ARGILLOSI MARRONI
3	7	20	13.0		SABBIE GIALLE CON VARIEGATURE GRIGIE
4	20	40	20.0		SABBIE FINI DEBOLMENTE LIMOSE GRIGIO - AZZURRE
5	40	92.5	52.5		ARGILLE GRIGIE PLASTICHE

COMUNE DI CERTALDO
(CITTÀ METROPOLITANA DI FIRENZE)

SCHEDE DEI DATI DI BASE

Numero: 186087

Località: Pogni di Sopra

Tipo e numero: Pozzo

Note: Banca dati ISPRA



Archivio nazionale delle indagini del sottosuolo (Legge 464/1984)

Scheda indagine

Codice: 186087
Regione: TOSCANA
Provincia: FIRENZE
Comune: CERTALDO
Tipologia: PERFORAZIONE
Uso: DOMESTICO
Profondità (m): 61.00
Quota pc slm (m): 275
Anno realizzazione: 1996
Numero diametri: 1
Presenza acqua: SI
Portata massima (l/s): 0.5
Portata esercizio (l/s): 0.3
Numero falde: 1
Numero filtri: 1
Numero piezometrie: 1
Stratigrafia: SI
Certificazione(*): SI
Numero strati: 7
Longitudine ED50 (dd): 11.133889
Latitudine ED50 (dd): 43.568611
Longitudine WGS84 (dd): 11.132937
Latitudine WGS84 (dd): 43.567629

(*): Indica la presenza di un professionista nella compilazione della stratigrafia

Ubicazione indicativa dell'area d'indagine



DIAMETRI PERFORAZIONE

Progr	Da profondità (m)	A profondità (m)	Lunghezza (m)	Diametro (mm)
1	0	61	61	400

FALDE ACQUIFERE

Progr	Da profondità (m)	A profondità (m)	Lunghezza (m)
1	50	53	3

POSIZIONE FILTRI

Progr	Da profondità (m)	A profondità (m)	Lunghezza (m)	Diametro (mm)
1	49	54	5	200

MISURE PIEZOMETRICHE

Data rilevamento	Livello statico (m)	Livello dinamico (m)	Abbassamento (m)	Portata (l/s)
MAG / 1996	50	53	3	0.3

STRATIGRAFIA

Progr	Da profondità (m)	A profondità (m)	Spessore (m)	Età geologica	Descrizione litologica
1	0	4	4.0		SABBIE GIALLE FINI
2	4	8	4.0		LIMI ARGILLOSI MARRONI
3	8	20	12.0		SABBIE GIALLE CON VARIEGATURE GRIGIE
4	20	38	18.0		SABBIE FINI LIMOSE GRIGIO - AZZURRE
5	38	49	11.0		ARGILLE GRIGIE PLASTICHE
6	49	53	4.0		SABBIE CON GHIAIE FINI, SATURE
7	53	61	8.0		ARGILLE GRIGIE COMPATTE

COMUNE DI CERTALDO
(CITTÀ METROPOLITANA DI FIRENZE)

SCHEDE DEI DATI DI BASE

Numero: 186088

Località: Pomine

Tipo e numero: Pozzo

Note: Banca dati ISPRA


ISPRA

 Istituto Superiore per la Protezione
e la Ricerca Ambientale

 Indagini nel
sottosuolo (L. 464/84)

Archivio nazionale delle indagini del sottosuolo (Legge 464/1984)

Scheda indagine

Codice: 186088
Regione: TOSCANA
Provincia: FIRENZE
Comune: CERTALDO
Tipologia: PERFORAZIONE
Uso: DOMESTICO
Profondità (m): 70.00
Quota pc slm (m): 170
Anno realizzazione: 1996
Numero diametri: 1
Presenza acqua: SI
Portata massima (l/s): 0.5
Portata esercizio (l/s): 0.4
Numero falde: 2
Numero filtri: 2
Numero piezometrie: 1
Stratigrafia: SI
Certificazione(*): SI
Numero strati: 6
Longitudine ED50 (dd): 11.096666
Latitudine ED50 (dd): 43.546387
Longitudine WGS84 (dd): 11.095715
Latitudine WGS84 (dd): 43.545404

(*)Indica la presenza di un professionista nella compilazione della stratigrafia

Ubicazione indicativa dell'area d'indagine



DIAMETRI PERFORAZIONE

Progr	Da profondità (m)	A profondità (m)	Lunghezza (m)	Diametro (mm)
1	0	70	70	400

FALDE ACQUIFERE

Progr	Da profondità (m)	A profondità (m)	Lunghezza (m)
1	53	54	1
2	57	66	9

POSIZIONE FILTRI

Progr	Da profondità (m)	A profondità (m)	Lunghezza (m)	Diametro (mm)
1	52	55	3	200
2	57	66	9	200

MISURE PIEZOMETRICHE

Data rilevamento	Livello statico (m)	Livello dinamico (m)	Abbassamento (m)	Portata (l/s)
GEN / 1996	51	66	15	0.5

STRATIGRAFIA

Progr	Da profondità (m)	A profondità (m)	Spessore (m)	Età geologica	Descrizione litologica
1	0	8	8.0	PLIOCENE	SABBIA GIALLA LIMOSA
2	8	53	45.0	PLIOCENE	ARGILLA GRIGIA COMPATTA
3	53	54	1.0	PLIOCENE	SABBIA GRIGIA SATURA
4	54	57	3.0	PLIOCENE	ARGILLA SABBIOSA GRIGIA
5	57	66	9.0	PLIOCENE	SABBIA GRIGIA SATURA LIMOSA

6	66	70	4.0	PLIOCENE	ARGILLA COMPATTA
---	----	----	-----	----------	------------------

ISPRA - Copyright 2010

COMUNE DI CERTALDO
(CITTÀ METROPOLITANA DI FIRENZE)

SCHEDE DEI DATI DI BASE

Numero: 186090

Località: Casa San Martino

Tipo e numero: Pozzo

Note: Banca dati ISPRA


ISPRA

 Istituto Superiore per la Protezione
e la Ricerca Ambientale

 Indagini nel
sottosuolo (L. 464/84)

Archivio nazionale delle indagini del sottosuolo (Legge 464/1984)

Scheda indagine

Codice: 186090
Regione: TOSCANA
Provincia: FIRENZE
Comune: CERTALDO
Tipologia: PERFORAZIONE
Uso: DOMESTICO
Profondità (m): 63.00
Quota pc slm (m): 157
Anno realizzazione: 1994
Numero diametri: 1
Presenza acqua: SI
Portata massima (l/s): 0.7
Portata esercizio (l/s): 0.6
Numero falde: 1
Numero filtri: 1
Numero piezometrie: 1
Stratigrafia: SI
Certificazione(*): SI
Numero strati: 7
Longitudine ED50 (dd): 11.085555
Latitudine ED50 (dd): 43.551945
Longitudine WGS84 (dd): 11.084603
Latitudine WGS84 (dd): 43.550962

(*)Indica la presenza di un professionista nella compilazione della stratigrafia

Ubicazione indicativa dell'area d'indagine



DIAMETRI PERFORAZIONE

Progr	Da profondità (m)	A profondità (m)	Lunghezza (m)	Diametro (mm)
1	0	63	63	400

FALDE ACQUIFERE

Progr	Da profondità (m)	A profondità (m)	Lunghezza (m)
1	47	61	14

POSIZIONE FILTRI

Progr	Da profondità (m)	A profondità (m)	Lunghezza (m)	Diametro (mm)
1	47	61	14	200

MISURE PIEZOMETRICHE

Data rilevamento	Livello statico (m)	Livello dinamico (m)	Abbassamento (m)	Portata (l/s)
FEB / 1994	45	50	5	0.6

STRATIGRAFIA

Progr	Da profondità (m)	A profondità (m)	Spessore (m)	Età geologica	Descrizione litologica
1	0	5	5.0	PLIOCENE	SABBIE GIALLE LIMOSE
2	5	31	26.0	PLIOCENE	ARGILLE GRIGIE
3	31	36	5.0	PLIOCENE	SABBIE GIALLE FORTEMENTE LIMOSE
4	36	47	11.0	PLIOCENE	ARGILLE GRIGIE PALSTICHE
5	47	56	9.0	PLIOCENE	SABBIE FINI GRIGIE, SATURE
6	56	61	5.0	PLIOCENE	GHIAIE GROSSOLANE CON SABBIA

7	61	63	2.0	PLIOCENE	ARGILLA SOVRACONSOLIDATA DEBOLMENTE SABBIOSA
---	----	----	-----	----------	---

COMUNE DI CERTALDO
(CITTÀ METROPOLITANA DI FIRENZE)

SCHEDE DEI DATI DI BASE

Numero: 186092

Località: Podere della Torre

Tipo e numero: Pozzo

Note: Banca dati ISPRA



Archivio nazionale delle indagini del sottosuolo (Legge 464/1984)

Scheda indagine

Codice: 186092
Regione: TOSCANA
Provincia: FIRENZE
Comune: CERTALDO
Tipologia: PERFORAZIONE
Uso: DOMESTICO
Profondità (m): 120.00
Quota pc slm (m): 345
Anno realizzazione: 1999
Numero diametri: 1
Presenza acqua: SI
Portata massima (l/s): ND
Portata esercizio (l/s): 0.167
Numero falde: 1
Numero filtri: 1
Numero piezometrie: 1
Stratigrafia: SI
Certificazione(*): SI
Numero strati: 5
Longitudine ED50 (dd): 11.133333
Latitudine ED50 (dd): 43.587776
Longitudine WGS84 (dd): 11.132380
Latitudine WGS84 (dd): 43.586794

(*): Indica la presenza di un professionista nella compilazione della stratigrafia

Ubicazione indicativa dell'area d'indagine



DIAMETRI PERFORAZIONE

Progr	Da profondità (m)	A profondità (m)	Lunghezza (m)	Diametro (mm)
1	7	120	113	227

FALDE ACQUIFERE

Progr	Da profondità (m)	A profondità (m)	Lunghezza (m)
1	78	85	7

POSIZIONE FILTRI

Progr	Da profondità (m)	A profondità (m)	Lunghezza (m)	Diametro (mm)
1	60	90	30	160

MISURE PIEZOMETRICHE

Data rilevamento	Livello statico (m)	Livello dinamico (m)	Abbassamento (m)	Portata (l/s)
NOV / 1999	65			

STRATIGRAFIA

Progr	Da profondità (m)	A profondità (m)	Spessore (m)	Età geologica	Descrizione litologica
1	0	25	25.0		BANCATE DI SABBIE CON GHIAIE
2	25	45	20.0		SABBIE ARGILLOSE
3	45	78	33.0		SABBIE E LIMI
4	78	85	7.0		SABBIE CON LIVELLI DI GHIAIE SPORCHE
5	85	120	35.0		ARGILLE E LIMI

COMUNE DI CERTALDO
(CITTÀ METROPOLITANA DI FIRENZE)

SCHEDE DEI DATI DI BASE

Numero: 186093

Località: Pian Grande

Tipo e numero: Pozzo

Note: Banca dati ISPRA

**ISPRA**Istituto Superiore per la Protezione
e la Ricerca AmbientaleIndagini nel
sottosuolo (L. 464/84)

Archivio nazionale delle indagini del sottosuolo (Legge 464/1984)

Scheda indagine

Codice: 186093
Regione: TOSCANA
Provincia: FIRENZE
Comune: CERTALDO
Tipologia: PERFORAZIONE
Uso: IRRIGUO
Profondità (m): 30.00
Quota pc slm (m): 75
Anno realizzazione: 1990
Numero diametri: 1
Presenza acqua: SI
Portata massima (l/s): 2.5
Portata esercizio (l/s): 1.5
Numero falde: 1
Numero filtri: 1
Numero piezometrie: 1
Stratigrafia: SI
Certificazione(*): ND
Numero strati: 4
Longitudine ED50 (dd): 11.034722
Latitudine ED50 (dd): 43.588333
Longitudine WGS84 (dd): 11.033768
Latitudine WGS84 (dd): 43.587351

(*)Indica la presenza di un professionista
nella compilazione della stratigrafia

Ubicazione indicativa dell'area d'indagine



DIAMETRI PERFORAZIONE

Progr	Da profondità (m)	A profondità (m)	Lunghezza (m)	Diametro (mm)
1	0	30	30	320

FALDE ACQUIFERE

Progr	Da profondità (m)	A profondità (m)	Lunghezza (m)
1	20	25	5

POSIZIONE FILTRI

Progr	Da profondità (m)	A profondità (m)	Lunghezza (m)	Diametro (mm)
1	20	30	10	ND

MISURE PIEZOMETRICHE

Data rilevamento	Livello statico (m)	Livello dinamico (m)	Abbassamento (m)	Portata (l/s)
SET / 1990	0	7	7	2.5

STRATIGRAFIA

Progr	Da profondità (m)	A profondità (m)	Spessore (m)	Età geologica	Descrizione litologica
1	0	2	2.0		SABBIE LIMO-ARGILLOSE GIALLASTRE
2	2	20	18.0		ARGILLE LIMOSE GRIGIO-AZZURRE
3	20	25	5.0		GHIAIE E CIOTTOLI IN MATRICE SABBIOSA SATURA
4	25	30	5.0		ARGILLE LIMOSE GRIGIE

COMUNE DI CERTALDO
(CITTÀ METROPOLITANA DI FIRENZE)

SCHEDE DEI DATI DI BASE

Numero: 186095

Località: Casa Monte di Lotti

Tipo e numero: Pozzo

Note: Banca dati ISPRA


ISPRA

 Istituto Superiore per la Protezione
e la Ricerca Ambientale

 Indagini nel
sottosuolo (L. 464/84)

Archivio nazionale delle indagini del sottosuolo (Legge 464/1984)

Scheda indagine

Codice: 186095
Regione: TOSCANA
Provincia: FIRENZE
Comune: CERTALDO
Tipologia: PERFORAZIONE
Uso: DOMESTICO
Profondità (m): 87.00
Quota pc slm (m): 175
Anno realizzazione: 1994
Numero diametri: 1
Presenza acqua: SI
Portata massima (l/s): 0.1
Portata esercizio (l/s): 0.07
Numero falde: 1
Numero filtri: 1
Numero piezometrie: 1
Stratigrafia: SI
Certificazione(*): SI
Numero strati: 6
Longitudine ED50 (dd): 11.106389
Latitudine ED50 (dd): 43.555832
Longitudine WGS84 (dd): 11.105437
Latitudine WGS84 (dd): 43.554849

(*)Indica la presenza di un professionista nella compilazione della stratigrafia

Ubicazione indicativa dell'area d'indagine



DIAMETRI PERFORAZIONE

Progr	Da profondità (m)	A profondità (m)	Lunghezza (m)	Diametro (mm)
1	0	87	87	400

FALDE ACQUIFERE

Progr	Da profondità (m)	A profondità (m)	Lunghezza (m)
1	38	40	2

POSIZIONE FILTRI

Progr	Da profondità (m)	A profondità (m)	Lunghezza (m)	Diametro (mm)
1	36	42	6	200

MISURE PIEZOMETRICHE

Data rilevamento	Livello statico (m)	Livello dinamico (m)	Abbassamento (m)	Portata (l/s)
OTT / 1994	30	40	10	0.07

STRATIGRAFIA

Progr	Da profondità (m)	A profondità (m)	Spessore (m)	Età geologica	Descrizione litologica
1	0	6	6.0	PLIOCENE	SABBIE GIALLE
2	6	38	32.0	PLIOCENE	ARGILLE GRIGIE
3	38	40	2.0	PLIOCENE	SABBIE GRIGIE FINI, SATURE
4	40	62	22.0	PLIOCENE	ARGILLE GRIGIE COMPATTE
5	62	63	1.0	PLIOCENE	SABBIE FINI ARGILLOSE
6	63	87	24.0	PLIOCENE	ARGILLE GRIGIE PLASTICHE CON PASSAGGI SABBIOSI

COMUNE DI CERTALDO
(CITTÀ METROPOLITANA DI FIRENZE)

SCHEDE DEI DATI DI BASE

Numero: 186096

Località: Piano dell'Agliena

Tipo e numero: Pozzo

Note: Banca dati ISPRA


ISPRA

 Istituto Superiore per la Protezione
e la Ricerca Ambientale

 Indagini nel
sottosuolo (L. 464/84)

Archivio nazionale delle indagini del sottosuolo (Legge 464/1984)

Scheda indagine

Codice: 186096
Regione: TOSCANA
Provincia: FIRENZE
Comune: CERTALDO
Tipologia: PERFORAZIONE
Uso: DOMESTICO
Profondità (m): 40.00
Quota pc slm (m): 82.5
Anno realizzazione: 1998
Numero diametri: 1
Presenza acqua: SI
Portata massima (l/s): 1
Portata esercizio (l/s): 0.8
Numero falde: 1
Numero filtri: 1
Numero piezometrie: 1
Stratigrafia: SI
Certificazione(*): SI
Numero strati: 4
Longitudine ED50 (dd): 11.056945
Latitudine ED50 (dd): 43.548889
Longitudine WGS84 (dd): 11.055993
Latitudine WGS84 (dd): 43.547906

(*)Indica la presenza di un professionista nella compilazione della stratigrafia

Ubicazione indicativa dell'area d'indagine



DIAMETRI PERFORAZIONE

Progr	Da profondità (m)	A profondità (m)	Lunghezza (m)	Diametro (mm)
1	0	40	40	300

FALDE ACQUIFERE

Progr	Da profondità (m)	A profondità (m)	Lunghezza (m)
1	32	33.5	1.5

POSIZIONE FILTRI

Progr	Da profondità (m)	A profondità (m)	Lunghezza (m)	Diametro (mm)
1	30	34	4	ND

MISURE PIEZOMETRICHE

Data rilevamento	Livello statico (m)	Livello dinamico (m)	Abbassamento (m)	Portata (l/s)
SET / 1998	13.4	20.2	6.8	0.8

STRATIGRAFIA

Progr	Da profondità (m)	A profondità (m)	Spessore (m)	Età geologica	Descrizione litologica
1	0	1.5	1.5		TERRENO VEGETALE
2	1.5	32	30.5		LIMO ARGILLOSO
3	32	33.5	1.5		SABBIA PIU' GHIAIA
4	33.5	40	6.5		LIMO ARGILLOSO

COMUNE DI CERTALDO
(CITTÀ METROPOLITANA DI FIRENZE)

SCHEDE DEI DATI DI BASE

Numero: 186100

Località: Vallaccia

Tipo e numero: Pozzo

Note: Banca dati ISPRA



Archivio nazionale delle indagini del sottosuolo (Legge 464/1984)

Scheda indagine

Codice: 186100
Regione: TOSCANA
Provincia: FIRENZE
Comune: CERTALDO
Tipologia: PERFORAZIONE
Uso: DOMESTICO
Profondità (m): 79.00
Quota pc slm (m): 93
Anno realizzazione: 2003
Numero diametri: 1
Presenza acqua: SI
Portata massima (l/s): ND
Portata esercizio (l/s): 0.5
Numero falde: 1
Numero filtri: 1
Numero piezometrie: 1
Stratigrafia: SI
Certificazione(*): SI
Numero strati: 4
Longitudine ED50 (dd): 11.053612
Latitudine ED50 (dd): 43.546112
Longitudine WGS84 (dd): 11.052660
Latitudine WGS84 (dd): 43.545129

(*)Indica la presenza di un professionista nella compilazione della stratigrafia

Ubicazione indicativa dell'area d'indagine



DIAMETRI PERFORAZIONE

Progr	Da profondità (m)	A profondità (m)	Lunghezza (m)	Diametro (mm)
1	0	79	79	250

FALDE ACQUIFERE

Progr	Da profondità (m)	A profondità (m)	Lunghezza (m)
1	53	55	2

POSIZIONE FILTRI

Progr	Da profondità (m)	A profondità (m)	Lunghezza (m)	Diametro (mm)
1	53	55	2	ND

MISURE PIEZOMETRICHE

Data rilevamento	Livello statico (m)	Livello dinamico (m)	Abbassamento (m)	Portata (l/s)
MAG / 2003	27	28	1	0.5

STRATIGRAFIA

Progr	Da profondità (m)	A profondità (m)	Spessore (m)	Età geologica	Descrizione litologica
1	0	1	1.0		TERRENO VEGETALE E/O RIMANEGGIATO
2	1	53	52.0		LIMO ARGILLOSO TALORA DEB. SABBIOSO
3	53	55	2.0		LIVELLO SABBIOSO FOSSILIFERO DIAGENIZZATO
4	55	79	24.0		LIMO ARGILLOSO E/O ARGILLA

COMUNE DI CERTALDO
(CITTÀ METROPOLITANA DI FIRENZE)

SCHEDE DEI DATI DI BASE

Numero: 186102

Località: Casaccia

Tipo e numero: Pozzo

Note: Banca dati ISPRA



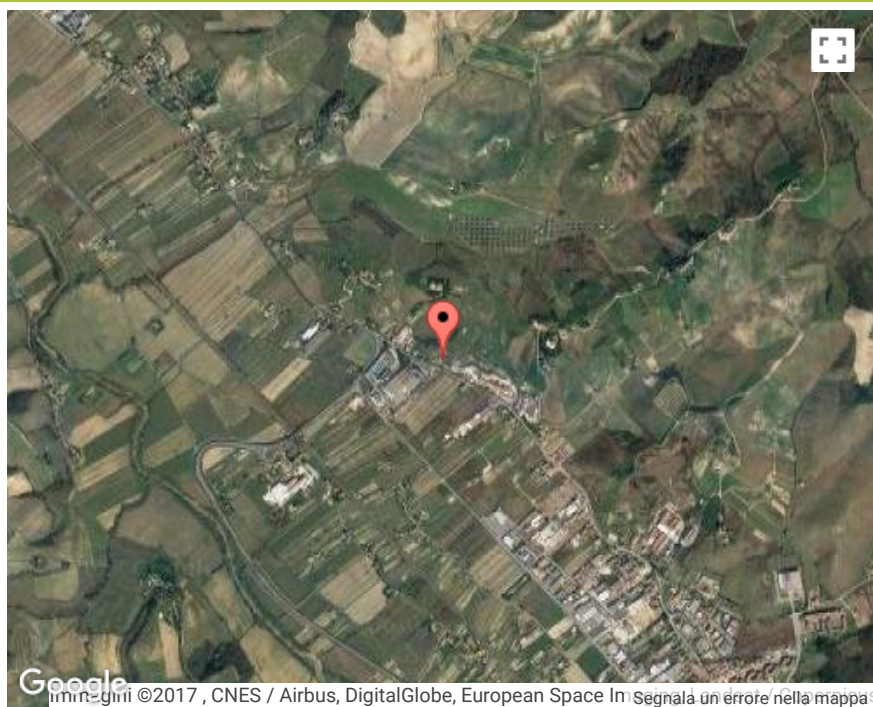
Archivio nazionale delle indagini del sottosuolo (Legge 464/1984)

Scheda indagine

Codice: 186102
Regione: TOSCANA
Provincia: FIRENZE
Comune: CERTALDO
Tipologia: PERFORAZIONE
Uso: DOMESTICO
Profondità (m): 92.00
Quota pc slm (m): 75
Anno realizzazione: 1996
Numero diametri: 1
Presenza acqua: SI
Portata massima (l/s): 0.2
Portata esercizio (l/s): 0.2
Numero falde: 1
Numero filtri: 1
Numero piezometrie: 1
Stratigrafia: SI
Certificazione(*): SI
Numero strati: 6
Longitudine ED50 (dd): 11.019444
Latitudine ED50 (dd): 43.572498
Longitudine WGS84 (dd): 11.018491
Latitudine WGS84 (dd): 43.571516

(*)Indica la presenza di un professionista nella compilazione della stratigrafia

Ubicazione indicativa dell'area d'indagine



DIAMETRI PERFORAZIONE

Progr	Da profondità (m)	A profondità (m)	Lunghezza (m)	Diametro (mm)
1	0	92	92	400

FALDE ACQUIFERE

Progr	Da profondità (m)	A profondità (m)	Lunghezza (m)
1	85	88	3

POSIZIONE FILTRI

Progr	Da profondità (m)	A profondità (m)	Lunghezza (m)	Diametro (mm)
1	82	88	6	200

MISURE PIEZOMETRICHE

Data rilevamento	Livello statico (m)	Livello dinamico (m)	Abbassamento (m)	Portata (l/s)
DIC / 1996	82	88	6	0.2

STRATIGRAFIA

Progr	Da profondità (m)	A profondità (m)	Spessore (m)	Età geologica	Descrizione litologica
1	0	1.5	1.5		TERRENO DI RIPORTO MOLTO CONSISTENTE
2	1.5	61	59.5		ARGILLE GRIGIE CON LIVELLI LIMO-SABBIOSI
3	61	62.5	1.5		SABBIE FINI GRIGIE
4	62.5	85	22.5		ARGILLE GRIGIE COMPATTE
5	85	89	4.0		SABBIE FINI DEBOLMENTE LIMOSE, SATURE
6	89	92	3.0		ARGILLE GRIGIE COMPATTE

COMUNE DI CERTALDO
(CITTÀ METROPOLITANA DI FIRENZE)

SCHEDE DEI DATI DI BASE

Numero: 186106

Località: Patrignone

Tipo e numero: Pozzo

Note: Banca dati ISPRA


ISPRA

 Istituto Superiore per la Protezione
e la Ricerca Ambientale

 Indagini nel
sottosuolo (L. 464/84)

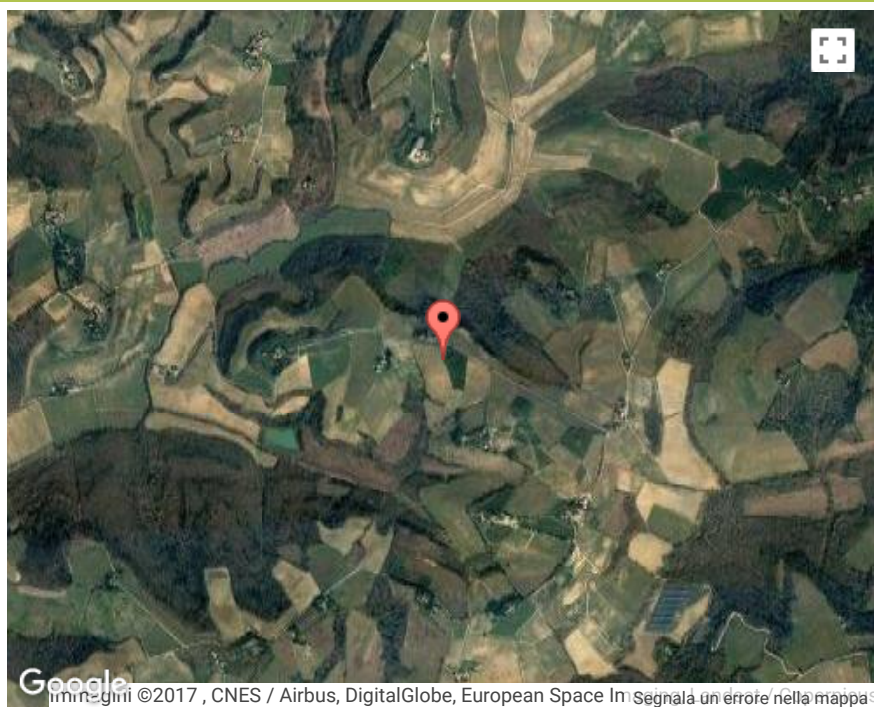
Archivio nazionale delle indagini del sottosuolo (Legge 464/1984)

Scheda indagine

Codice: 186106
Regione: TOSCANA
Provincia: FIRENZE
Comune: CERTALDO
Tipologia: PERFORAZIONE
Uso: DOMESTICO
Profondità (m): 63.00
Quota pc slm (m): 165
Anno realizzazione: 1997
Numero diametri: 1
Presenza acqua: SI
Portata massima (l/s): 0.08
Portata esercizio (l/s): 0.16
Numero falde: 1
Numero filtri: 1
Numero piezometrie: 1
Stratigrafia: SI
Certificazione(*): SI
Numero strati: 7
Longitudine ED50 (dd): 11.106112
Latitudine ED50 (dd): 43.535557
Longitudine WGS84 (dd): 11.105161
Latitudine WGS84 (dd): 43.534574

(*): Indica la presenza di un professionista nella compilazione della stratigrafia

Ubicazione indicativa dell'area d'indagine



DIAMETRI PERFORAZIONE

Progr	Da profondità (m)	A profondità (m)	Lunghezza (m)	Diametro (mm)
1	0	63	63	400

FALDE ACQUIFERE

Progr	Da profondità (m)	A profondità (m)	Lunghezza (m)
1	42	54	12

POSIZIONE FILTRI

Progr	Da profondità (m)	A profondità (m)	Lunghezza (m)	Diametro (mm)
1	40	56	16	ND

MISURE PIEZOMETRICHE

Data rilevamento	Livello statico (m)	Livello dinamico (m)	Abbassamento (m)	Portata (l/s)
LUG / 1997	30	60	30	0.3

STRATIGRAFIA

Progr	Da profondità (m)	A profondità (m)	Spessore (m)	Età geologica	Descrizione litologica
1	0	5	5.0		TERRENO AGRARIO ED ALTERATO
2	5	14	9.0		ARGILLA CELESTE PLASTICA
3	14	30	16.0		SABBIA OCRA GROSSOLANA, UMIDA
4	30	34	4.0		SABBIA GRIGIA FINE
5	34	42	8.0		ARGILLE E LIMI GRIGIE ED OCRA
6	42	54	12.0		SABBIE GRIGIE MEDIO FINE CON ACQUA
7	54	63	9.0		ARGILLA CELESTE, PLASTICA

COMUNE DI CERTALDO
(CITTÀ METROPOLITANA DI FIRENZE)

SCHEDE DEI DATI DI BASE

Numero: 186109

Località: Fibbiana

Tipo e numero: Pozzo

Note: Banca dati ISPRA



Archivio nazionale delle indagini del sottosuolo (Legge 464/1984)

Scheda indagine

Codice: 186109
Regione: TOSCANA
Provincia: FIRENZE
Comune: CERTALDO
Tipologia: PERFORAZIONE
Uso: DOMESTICO
Profondità (m): 100.00
Quota pc slm (m): 169
Anno realizzazione: 1995
Numero diametri: 1
Presenza acqua: SI
Portata massima (l/s): 0.33
Portata esercizio (l/s): 0.3
Numero falde: 1
Numero filtri: 1
Numero piezometrie: 1
Stratigrafia: SI
Certificazione(*): SI
Numero strati: 6
Longitudine ED50 (dd): 11.106945
Latitudine ED50 (dd): 43.554165
Longitudine WGS84 (dd): 11.105993
Latitudine WGS84 (dd): 43.553182

(*Indica la presenza di un professionista nella compilazione della stratigrafia)

Ubicazione indicativa dell'area d'indagine



DIAMETRI PERFORAZIONE

Progr	Da profondità (m)	A profondità (m)	Lunghezza (m)	Diametro (mm)
1	0	100	100	400

FALDE ACQUIFERE

Progr	Da profondità (m)	A profondità (m)	Lunghezza (m)
1	90	93	3

POSIZIONE FILTRI

Progr	Da profondità (m)	A profondità (m)	Lunghezza (m)	Diametro (mm)
1	88	93	5	200

MISURE PIEZOMETRICHE

Data rilevamento	Livello statico (m)	Livello dinamico (m)	Abbassamento (m)	Portata (l/s)
LUG / 1995	88	93	5	0.3

STRATIGRAFIA

Progr	Da profondità (m)	A profondità (m)	Spessore (m)	Età geologica	Descrizione litologica
1	0	3	3.0	PLIOCENE	SABBIA LIMOSA GIALLA
2	3	75	72.0	PLIOCENE	ARGILLA E ARGILLA SABBIOSA
3	75	81	6.0	PLIOCENE	SABBIA LIMOSA GRIGIA
4	81	90	9.0	PLIOCENE	ARGILLA GRIGIA CON FOSSILI
5	90	93	3.0	PLIOCENE	SABBIA FINE SATURA
6	93	100	7.0	PLIOCENE	ARGILLA GRIGIA

COMUNE DI CERTALDO
(CITTÀ METROPOLITANA DI FIRENZE)

SCHEDE DEI DATI DI BASE

Numero: 186111

Località: Certaldo

Tipo e numero: Pozzo

Note: Banca dati ISPRA



Archivio nazionale delle indagini del sottosuolo (Legge 464/1984)

Scheda indagine

Codice: 186111
Regione: TOSCANA
Provincia: FIRENZE
Comune: CERTALDO
Tipologia: PERFORAZIONE
Usi: IRRIGUO
Profondità (m): 20.00
Quota pc slm (m): 63.5
Anno realizzazione: 1990
Numero diametri: 1
Presenza acqua: SI
Portata massima (l/s): 5
Portata esercizio (l/s): 2
Numero falde: 1
Numero filtri: 1
Numero piezometrie: 1
Stratigrafia: SI
Certificazione(*): SI
Numero strati: 5
Longitudine ED50 (dd): 11.034167
Latitudine ED50 (dd): 43.555000
Longitudine WGS84 (dd): 11.033214
Latitudine WGS84 (dd): 43.554017

(*): Indica la presenza di un professionista nella compilazione della stratigrafia

Ubicazione indicativa dell'area d'indagine



DIAMETRI PERFORAZIONE

Progr	Da profondità (m)	A profondità (m)	Lunghezza (m)	Diametro (mm)
1	0	20	20	320

FALDE ACQUIFERE

Progr	Da profondità (m)	A profondità (m)	Lunghezza (m)
1	17	19.5	2.5

POSIZIONE FILTRI

Progr	Da profondità (m)	A profondità (m)	Lunghezza (m)	Diametro (mm)
1	17	20	3	ND

MISURE PIEZOMETRICHE

Data rilevamento	Livello statico (m)	Livello dinamico (m)	Abbassamento (m)	Portata (l/s)
GIU / 1990	8.5	9	0.5	2

STRATIGRAFIA

Progr	Da profondità (m)	A profondità (m)	Spessore (m)	Età geologica	Descrizione litologica
1	0	5	5.0		LIMI SABBIOSI E SABBIO ARGILLOSI GIALLASTRI
2	5	15	10.0		LIMI ARGILLOSI GRIGIO-VERDASTRI, SATURI
3	15	17	2.0		ARGILLE LIMOSE GRIGIE
4	17	19.5	2.5		GHIAIE CON SABBIE
5	19.5	20	0.5		ARGILLE

COMUNE DI CERTALDO
(CITTÀ METROPOLITANA DI FIRENZE)

SCHEDE DEI DATI DI BASE

Numero: 186117

Località: Fattoria Mugnano

Tipo e numero: Pozzo

Note: Banca dati ISPRA


ISPRA

 Istituto Superiore per la Protezione
e la Ricerca Ambientale

 Indagini nel
sottosuolo (L. 464/84)

Archivio nazionale delle indagini del sottosuolo (Legge 464/1984)

Scheda indagine

Codice: 186117
Regione: TOSCANA
Provincia: FIRENZE
Comune: CERTALDO
Tipologia: PERFORAZIONE
Uso: DOMESTICO
Profondità (m): 38.00
Quota pc slm (m): 99
Anno realizzazione: 2002
Numero diametri: 0
Presenza acqua: SI
Portata massima (l/s): ND
Portata esercizio (l/s): ND
Numero falde: 2
Numero filtri: 1
Numero piezometrie: 1
Stratigrafia: SI
Certificazione(*): ND
Numero strati: 5
Longitudine ED50 (dd): 11.075277
Latitudine ED50 (dd): 43.569443
Longitudine WGS84 (dd): 11.074325
Latitudine WGS84 (dd): 43.568460

(*)Indica la presenza di un professionista nella compilazione della stratigrafia

Ubicazione indicativa dell'area d'indagine



FALDE ACQUIFERE

Progr	Da profondità (m)	A profondità (m)	Lunghezza (m)
1	22	22.7	0.6999999999999999
2	32	35	3

POSIZIONE FILTRI

Progr	Da profondità (m)	A profondità (m)	Lunghezza (m)	Diametro (mm)
1	25	32	7	ND

MISURE PIEZOMETRICHE

Data rilevamento	Livello statico (m)	Livello dinamico (m)	Abbassamento (m)	Portata (l/s)
AGO / 2002	32			

STRATIGRAFIA

Progr	Da profondità (m)	A profondità (m)	Spessore (m)	Età geologica	Descrizione litologica
1	0	22	22.0		ARGILLA POLIGENICA
2	22	22.7	0.7		SABBIA SATURA
3	22.7	32	9.3		ARGILLA
4	32	35	3.0		GHIAIA
5	35	38	3.0		ARGILLA

COMUNE DI CERTALDO
(CITTÀ METROPOLITANA DI FIRENZE)

SCHEDE DEI DATI DI BASE

Numero: 186119

Località: San Donnino

Tipo e numero: Pozzo

Note: Banca dati ISPRA


ISPRA

 Istituto Superiore per la Protezione
e la Ricerca Ambientale

 Indagini nel
sottosuolo (L. 464/84)

Archivio nazionale delle indagini del sottosuolo (Legge 464/1984)

Scheda indagine

Codice: 186119
Regione: TOSCANA
Provincia: FIRENZE
Comune: CERTALDO
Tipologia: PERFORAZIONE
Uso: DOMESTICO
Profondità (m): 78.00
Quota pc slm (m): 225
Anno realizzazione: ND
Numero diametri: 1
Presenza acqua: SI
Portata massima (l/s): ND
Portata esercizio (l/s): 0.017
Numero falde: 1
Numero filtri: 1
Numero piezometrie: 1
Stratigrafia: SI
Certificazione(*): SI
Numero strati: 4
Longitudine ED50 (dd): 11.123611
Latitudine ED50 (dd): 43.541389
Longitudine WGS84 (dd): 11.122660
Latitudine WGS84 (dd): 43.540406

(*): Indica la presenza di un professionista nella compilazione della stratigrafia

Ubicazione indicativa dell'area d'indagine



DIAMETRI PERFORAZIONE

Progr	Da profondità (m)	A profondità (m)	Lunghezza (m)	Diametro (mm)
1	0	78	78	300

FALDE ACQUIFERE

Progr	Da profondità (m)	A profondità (m)	Lunghezza (m)
1	53	62	9

POSIZIONE FILTRI

Progr	Da profondità (m)	A profondità (m)	Lunghezza (m)	Diametro (mm)
1	53	62	9	ND

MISURE PIEZOMETRICHE

Data rilevamento	Livello statico (m)	Livello dinamico (m)	Abbassamento (m)	Portata (l/s)
LUG / 2004	56			

STRATIGRAFIA

Progr	Da profondità (m)	A profondità (m)	Spessore (m)	Età geologica	Descrizione litologica
1	0	3	3.0	PLIOCENE	PREVALENZA DI LIMI COLOR GIALLO
2	3	53	50.0	PLIOCENE	PREVALENZA DI ARGILLE GRIGIE
3	53	62	9.0	PLIOCENE	PREVALENZA DI MARNE E ARGILLE MARNOSE GRIGIE
4	62	78	16.0	PLIOCENE	PREVALENZA DI ARGILLE GRIGIE

COMUNE DI CERTALDO
(CITTÀ METROPOLITANA DI FIRENZE)

SCHEDE DEI DATI DI BASE

Numero: 11002071

Località: Certaldo

Tipo e numero: Pozzo

Note: BDSRI

Banca dati Sottosuolo e Risorsa Idrica (BDSRI)

ID_REG	PROFONDITA'	STRATIGRAFIA
11002071	0,0-8,0	Limo sabbioso-argilloso
	8,0-16,0	Limi argillosi giallastri
	16,0-18,0	Ghiaie in matrice sabbiosa
	18,0-22,0	Argille limose grigio-azzurre

COMUNE DI CERTALDO
(CITTÀ METROPOLITANA DI FIRENZE)

SCHEDE DEI DATI DI BASE

Numero: 11002105

Località: Podere Casetta

Tipo e numero: Pozzo

Note: BDSRI

Banca dati Sottosuolo e Risorsa Idrica (BDSRI)

ID_REG	PROFONDITA'	STRATIGRAFIA
11002105	0,0-10,0	Limi sabbiosi ocracei
	10,0-15,0	Argille limose grigio verdastre
	15,0-17,0	Sabbie medio-grossolane con ciottoli grigio azzurre
	17,0-20,0	Argille limose grigio azzurre

COMUNE DI CERTALDO
(CITTÀ METROPOLITANA DI FIRENZE)

SCHEDE DEI DATI DI BASE

Numero: 11002165

Località: La Buca

Tipo e numero: Pozzo

Note: BDSRI

Banca dati Sottosuolo e Risorsa Idrica (BDSRI)

ID_REG	PROFONDITA'	STRATIGRAFIA
11002165	0,0-9,5	Argilla limosa
	9,5-13,0	Ghiaia e ciottoli
	13,0-18,0	Argilla

COMUNE DI CERTALDO
(CITTÀ METROPOLITANA DI FIRENZE)

SCHEDE DEI DATI DI BASE

Numero: 11003675

Località: Patrignone

Tipo e numero: Pozzo

Note: BDSRI

Banca dati Sottosuolo e Risorsa Idrica (BDSRI)

ID_REG	PROFONDITA'	STRATIGRAFIA
11003675	0,0-9,0	Sabbia limosa gialla
	9,0-16,0	Argilla grigia
	16,0-26,0	Sabbia limosa gialla
	26,0-32,0	Sabbia grigia satura
	32,0-43,0	Argilla grigia
	43,0-44,5	Sabbia grigia satura
	44,5-48,0	Argilla grigia
	48,0-50,0	Sabbia fine argillosa
	50,0-51,0	Argilla compatta

COMUNE DI CERTALDO
(CITTÀ METROPOLITANA DI FIRENZE)

SCHEDE DEI DATI DI BASE

Numero: 11003697

Località: Casavecchia

Tipo e numero: Pozzo

Note: BDSRI

Banca dati Sottosuolo e Risorsa Idrica (BDSRI)

ID_REG	PROFONDITA'	STRATIGRAFIA
11003697	0,0-1,2	Terreno vegetale
	1,2-10,0	Sabbie limoso-argillose giallastre
	10,0-11,0	Sabbie limose giallastre sature
	11,0-13,0	Argille limose grigio azzurre

COMUNE DI CERTALDO
(CITTÀ METROPOLITANA DI FIRENZE)

SCHEDE DEI DATI DI BASE

Numero: 11003698

Località: Certaldo

Tipo e numero: Pozzo

Note: BDSRI

Banca dati Sottosuolo e Risorsa Idrica (BDSRI)

ID_REG	PROFONDITA'	STRATIGRAFIA
11003698	0,0-7,0	Sabbia limoso-argillosa giallastra
	7,0-8,0	Limo argilloso sabbioso giallastro con sabbia saturo
	8,0-16,5	Argilla limosa grigia
	16,5-17,0	Sabbia grossolana con ghiaietto satura
	17,0-19,0	Ghiaia e ciottoli
	19,0-20,0	Argilla limosa grigia

COMUNE DI CERTALDO
(CITTÀ METROPOLITANA DI FIRENZE)

SCHEDE DEI DATI DI BASE

Numero: 11003741

Località: Certaldo

Tipo e numero: Pozzo

Note: BDSRI

Banca dati Sottosuolo e Risorsa Idrica (BDSRI)

ID_REG	PROFONDITA'	STRATIGRAFIA
11003741	0,0-5,8	Terreno agricolo e limi sabbiosi
	5,8-7,5	Sabbia limosa grossolana
	7,5-18,0	Argilla compatta
	18,0-18,7	Sabbia limosa fine
	18,7-28,0	Argilla compatta

COMUNE DI CERTALDO
(CITTÀ METROPOLITANA DI FIRENZE)

SCHEDE DEI DATI DI BASE

Numero: 11003761

Località: Bassetti

Tipo e numero: Pozzo

Note: BDSRI

Banca dati Sottosuolo e Risorsa Idrica (BDSRI)

ID_REG	PROFONDITA'	STRATIGRAFIA
11003761	0,0-1,5	Suolo limoso sabbioso argilloso
	1,5-13,0	Alternanze di limi sabbiosi e limi argillosi
	13,0-15,0	Limi sabbiosi
	15,0-18,0	Ghiaie

COMUNE DI CERTALDO
(CITTÀ METROPOLITANA DI FIRENZE)

SCHEDE DEI DATI DI BASE

Numero: 11003767

Località: La Buca

Tipo e numero: Pozzo

Note: BDSRI

Banca dati Sottosuolo e Risorsa Idrica (BDSRI)

ID_REG	PROFONDITA'	STRATIGRAFIA
11003767	0,0-1,0	Terreno vegetale limoso sabbioso
	1,0-5,5	Limo argilloso con sabbia
	5,5-10,0	Sabbia da franca a limosa

COMUNE DI CERTALDO
(CITTÀ METROPOLITANA DI FIRENZE)

SCHEDE DEI DATI DI BASE

Numero: 11003838

Località: Casolarino

Tipo e numero: Pozzo

Note: BDSRI

Banca dati Sottosuolo e Risorsa Idrica (BDSRI)

ID_REG	PROFONDITA'	STRATIGRAFIA
11003838	0,0-6,0	Limo sabbioso
	6,0-14,0	Limo argilloso
	14,0-16,0	Sabbia limosa
	16,0-39,0	Argilla limosa
	39,0-63,0	Sabbia grigia
	63,0-64,0	Limo sabbioso con argilla
	64,0-68,0	Sabbia grigia
	68,0-86,0	Argilla grigia
	86,0-88,5	Sabbia grossolana grigia
	88,5-98,5	Argilla azzurra

COMUNE DI CERTALDO
(CITTÀ METROPOLITANA DI FIRENZE)

SCHEDE DEI DATI DI BASE

Numero: 11005002

Località: Pomine

Tipo e numero: Pozzo

Note: BDSRI

Banca dati Sottosuolo e Risorsa Idrica (BDSRI)

ID_REG	PROFONDITA'	STRATIGRAFIA
11005002	0,0-2,0	Terreno agricolo
	2,0-30,0	Limi sabbiosi
	30,0-68,0	Argilla
	68,0-72,0	Sabbia
	72,0-108,0	Argilla
	108,0-112,0	Sabbia e ghiaietto
	112,0-120,0	Argilla

COMUNE DI CERTALDO
(CITTÀ METROPOLITANA DI FIRENZE)

SCHEDE DEI DATI DI BASE

Numero: 11005014

Località: Certaldo

Tipo e numero: Pozzo

Note: BDSRI

Banca dati Sottosuolo e Risorsa Idrica (BDSRI)

ID_REG	PROFONDITA'	STRATIGRAFIA
11005014	0,0-3,5	Sabbie limose e limi sabbiosi con inclusi ed intercalazioni sabbiose fini
	3,5-7,5	Sabbie medio-fini giallastre con ghiaietto fine
	7,5-12,0	Ghiaia e ghiaietto in matrice sabbiosa satura
	12,0-13,0	Limi argillosi

COMUNE DI CERTALDO
(CITTÀ METROPOLITANA DI FIRENZE)

SCHEDE DEI DATI DI BASE

Numero: 11005018

Località: Certaldo

Tipo e numero: Pozzo

Note: BDSRI

Banca dati Sottosuolo e Risorsa Idrica (BDSRI)

ID_REG	PROFONDITA'	STRATIGRAFIA
11005018	0,0-4,0	Limi argilloso sabbiosi giallastri
	4,0-8,0	Sabbia fine limosa giallastra satura
	8,0-17,8	Argilla limosa giallastra e grigia
	17,8-19,0	Ghiaia
	19,0-23,0	Argilla limosa grigia

COMUNE DI CERTALDO
(CITTÀ METROPOLITANA DI FIRENZE)

SCHEDE DEI DATI DI BASE

Numero: 11005034

Località: Certaldo

Tipo e numero: Pozzo

Note: BDSRI

Banca dati Sottosuolo e Risorsa Idrica (BDSRI)

ID_REG	PROFONDITA'	STRATIGRAFIA
11005034	0,0-1,0	Strato pedologico
	1,0-7,0	Limi sabbiosi giallastri
	7,0-15,0	Argille limose giallastro-ocracee
	15,0-19,0	Ghiaie e ghiaietto in matrice sabbiosa
	19,0-20,0	Argille limose grigio-azzurre

COMUNE DI CERTALDO
(CITTÀ METROPOLITANA DI FIRENZE)

SCHEDE DEI DATI DI BASE

Numero: 11005052

Località: Certaldo

Tipo e numero: Pozzo

Note: BDSRI

Banca dati Sottosuolo e Risorsa Idrica (BDSRI)

ID_REG	PROFONDITA'	STRATIGRAFIA
11005052	0,0-11,0	Limi argillosi e sabbiosi
	11,0-14,0	Argille limose
	14,0-21,0	Sabbie con ghiaie
	21,0-24,0	Argille limose

COMUNE DI CERTALDO
(CITTÀ METROPOLITANA DI FIRENZE)

SCHEDE DEI DATI DI BASE

Numero: 11005055

Località: La Canonica

Tipo e numero: Pozzo

Note: BDSRI

Banca dati Sottosuolo e Risorsa Idrica (BDSRI)

ID_REG	PROFONDITA'	STRATIGRAFIA
11005055	0,0-8,0	Limi sabbioso-argillosi
	8,0-16,0	Argille più o meno compatte
	16,0-19,0	Sabbie fini limose
	19,0-22,0	Ghiaie e sabbie
	22,0-26,0	Argille limose grigio-azzurre

COMUNE DI CERTALDO
(CITTÀ METROPOLITANA DI FIRENZE)

SCHEDE DEI DATI DI BASE

Numero: 11005111

Località: Podere Calenzana

Tipo e numero: Pozzo

Note: BDSRI

Banca dati Sottosuolo e Risorsa Idrica (BDSRI)

ID_REG	PROFONDITA'	STRATIGRAFIA
11005111	0,0-1,2	Terreno agricolo, limi sabbiosi
	1,2-9,0	Ghiaie e ciottoli di colore grigio in matrice sabbiosa

COMUNE DI CERTALDO
(CITTÀ METROPOLITANA DI FIRENZE)

SCHEDE DEI DATI DI BASE

Numero: 11005122

Località: Lupicaia

Tipo e numero: Pozzo

Note: BDSRI

Banca dati Sottosuolo e Risorsa Idrica (BDSRI)

ID_REG	PROFONDITA'	STRATIGRAFIA
11005122	0,0-1,2	Terreno di riporto
	1,2-16,0	Limi argillosi con sabbia
	16,0-19,5	Sabbia e ghiaia
	19,5-25,0	Limi argillosi

COMUNE DI CERTALDO
(CITTÀ METROPOLITANA DI FIRENZE)

SCHEDE DEI DATI DI BASE

Numero: 11005949

Località: Podere Poggio

Tipo e numero: Pozzo

Note: BDSRI

Banca dati Sottosuolo e Risorsa Idrica (BDSRI)

ID_REG	PROFONDITA'	STRATIGRAFIA
11005949	0,0-1,0	Suolo
	1,0-7,0	Sabbie gialle, talvolta leggermente argillose, asciutte
	7,0-17,0	Argille grigie, praticamente impermeabili, asciutte e compatte
	17,0-17,4	Sabbie grossolane, umide, dalle quali scaturisce una modesta quantità di acqua
	17,4-21,0	Argille molto compatte e sovraconsolidate
	21,0-22,4	Sabbie argillose asciutte
	22,4-25,0	Argille sovraconsolidate

COMUNE DI CERTALDO
(CITTÀ METROPOLITANA DI FIRENZE)

SCHEDE DEI DATI DI BASE

Numero: 11006045

Località: Molino Landi

Tipo e numero: Pozzo

Note: BDSRI

Banca dati Sottosuolo e Risorsa Idrica (BDSRI)

ID_REG	PROFONDITA'	STRATIGRAFIA
11006045	0,0-2,0	Terreno vegetale prevalentemente limoso
	2,0-10,0	Argilla limosa color ocra
	10,0-12,3	Ghiaie e ciottoli
	12,3-15,0	Argilla limosa

COMUNE DI CERTALDO
(CITTÀ METROPOLITANA DI FIRENZE)

SCHEDE DEI DATI DI BASE

Numero: 11006077

Località: Poggio Secco

Tipo e numero: Pozzo

Note: BDSRI

Banca dati Sottosuolo e Risorsa Idrica (BDSRI)

ID_REG	PROFONDITA'	STRATIGRAFIA
11006077	0,0-1,0	Terreno vegetale
	1,0-15,0	Limo argilloso
	15,0-20,0	Sabbie ghiaiose
	20,0-22,0	Limo argilloso

COMUNE DI CERTALDO
(CITTÀ METROPOLITANA DI FIRENZE)

SCHEDE DEI DATI DI BASE

Numero: 11006097

Località: Poggio Galli

Tipo e numero: Pozzo

Note: BDSRI

Banca dati Sottosuolo e Risorsa Idrica (BDSRI)

ID_REG	PROFONDITA'	STRATIGRAFIA
11006097	0,0-10,0	Argilla sabbiosa
	10,0-60,0	Argilla grigia
	60,0-80,0	Sabbia grigia

COMUNE DI CERTALDO
(CITTÀ METROPOLITANA DI FIRENZE)

SCHEDE DEI DATI DI BASE

Numero: 11006104

Località: Sallustio

Tipo e numero: Pozzo

Note: BDSRI

Banca dati Sottosuolo e Risorsa Idrica (BDSRI)

ID_REG	PROFONDITA'	STRATIGRAFIA
11006104	0,0-2,5	Terreno superficiale limoso sabbioso marrone
	2,5-28,0	Argilla limosa grigia e limi sabbiosi grigi piuttosto compatti
	28,0-28,6	Sabbia cementata marrone
	28,6-44,8	Argille grigie con alternati strati più sabbiosi
	44,8-55,0	Argilla limosa compatta

COMUNE DI CERTALDO
(CITTÀ METROPOLITANA DI FIRENZE)

SCHEDE DEI DATI DI BASE

Numero: 11006170

Località: Scarpeto di Sotto

Tipo e numero: Pozzo

Note: BDSRI

Banca dati Sottosuolo e Risorsa Idrica (BDSRI)

ID_REG	PROFONDITA'	STRATIGRAFIA
11006170	0,0-1,5	Terreno vegetale
	1,5-10,5	Limi argillosi compatti
	10,5-18,0	Limi sabbiosi asciutti
	18,0-20,0	Sabbie grossolane ghiaiose
	20,0-28,0	Limi argillosi

COMUNE DI CERTALDO
(CITTÀ METROPOLITANA DI FIRENZE)

SCHEDE DEI DATI DI BASE

Numero: 11008721

Località: I Casotti

Tipo e numero: Pozzo

Note: BDSRI

Banca dati Sottosuolo e Risorsa Idrica (BDSRI)

ID_REG	PROFONDITA'	STRATIGRAFIA
11008721	0,0-6,5	Limi argillosi marroni con variegature grigiastre a tratti più sabbiosi
	6,5-9,5	Limi argillosi grigio azzurri
	9,5-11,5	Sabbie medio-grossolane
	11,5-13,0	Limi argillosi grigio azzurri

COMUNE DI CERTALDO
(CITTÀ METROPOLITANA DI FIRENZE)

SCHEDE DEI DATI DI BASE

Numero: 11008731

Località: Podere Il Paretaio

Tipo e numero: Pozzo

Note: BDSRI

Banca dati Sottosuolo e Risorsa Idrica (BDSRI)

ID_REG	PROFONDITA'	STRATIGRAFIA
11008731	0,0-0,5	Terreno agrario
	0,5-3,0	Argille limose di color nocciola
	3,0-6,0	Ghiaie grossolane con clasti di dimensioni variabili da 5 a 10 cm

COMUNE DI CERTALDO
(CITTÀ METROPOLITANA DI FIRENZE)

SCHEDE DEI DATI DI BASE

Numero: 11008746

Località: Certaldo

Tipo e numero: Pozzo

Note: BDSRI

Banca dati Sottosuolo e Risorsa Idrica (BDSRI)

ID_REG	PROFONDITA'	STRATIGRAFIA
11008746	0,0-16,0	Limi sabbiosi con argilla
	16,0-20,0	Argille
	20,0-22,0	Ghiaia e ciottoli

COMUNE DI CERTALDO
(CITTÀ METROPOLITANA DI FIRENZE)

SCHEDE DEI DATI DI BASE

Numero: 11008774

Località: Molino Landi

Tipo e numero: Pozzo

Note: BDSRI

Banca dati Sottosuolo e Risorsa Idrica (BDSRI)

ID_REG	PROFONDITA'	STRATIGRAFIA
11008774	0,0-1,0	Terreno vegetale
	1,0-10,0	Limo sabbioso
	10,0-11,0	Ghiaia e ciottoli
	11,0-16,5	Argilla limosa
	16,5-17,5	Ghiaia
	17,5-20,0	Argilla

COMUNE DI CERTALDO
(CITTÀ METROPOLITANA DI FIRENZE)

SCHEDE DEI DATI DI BASE

Numero: 11008779

Località: I Casotti

Tipo e numero: Pozzo

Note: BDSRI

Banca dati Sottosuolo e Risorsa Idrica (BDSRI)

ID_REG	PROFONDITA'	STRATIGRAFIA
11008779	0,0-1,0	Terreno vegetale
	1,0-16,0	Limo argilloso con sabbia grigio ocra
	16,0-18,0	Ghiaia e ciottoli in matrice sabbiosa

COMUNE DI CERTALDO
(CITTÀ METROPOLITANA DI FIRENZE)

SCHEDE DEI DATI DI BASE

Numero: 11008793

Località: La Buca

Tipo e numero: Pozzo

Note: BDSRI

Banca dati Sottosuolo e Risorsa Idrica (BDSRI)

ID_REG	PROFONDITA'	STRATIGRAFIA
11008793	0,0-1,0	Terreno vegetale
	1,0-10,0	Limo sabbioso e argilla
	10,0-17,0	Sabbia
	17,0-18,0	Ghiaia e ciottoli
	18,0-20,0	Argilla

COMUNE DI CERTALDO
(CITTÀ METROPOLITANA DI FIRENZE)

SCHEDE DEI DATI DI BASE

Numero: 11008795

Località: San Raffaello

Tipo e numero: Pozzo

Note: BDSRI

Banca dati Sottosuolo e Risorsa Idrica (BDSRI)

ID_REG	PROFONDITA'	STRATIGRAFIA
11008795	0,0-2,0	Suolo limoso argilloso
	2,0-10,0	Terreni alluvionali a granulometria limoso argillosa
	10,0-11,0	Sabbie ghiaiose sature
	11,0-16,0	Argille sabbiose plioceniche

COMUNE DI CERTALDO
(CITTÀ METROPOLITANA DI FIRENZE)

SCHEDE DEI DATI DI BASE

Numero: 11008822

Località: Tinaia

Tipo e numero: Pozzo

Note: BDSRI

Banca dati Sottosuolo e Risorsa Idrica (BDSRI)

ID_REG	PROFONDITA'	STRATIGRAFIA
11008822	0,0-1,5	Suolo limoso argilloso
	1,5-5,0	Argille debolmente sabbiose
	5,0-11,8	Sabbie sature talvolta con ciottoli calcarei
	11,8-12,0	Ghiaie sature
	12,0-20,0	Argille grigie plioceniche con ciottoli

COMUNE DI CERTALDO
(CITTÀ METROPOLITANA DI FIRENZE)

SCHEDE DEI DATI DI BASE

Numero: 11008848

Località: Lupicaia

Tipo e numero: Pozzo

Note: BDSRI

Banca dati Sottosuolo e Risorsa Idrica (BDSRI)

ID_REG	PROFONDITA'	STRATIGRAFIA
11008848	0,0-2,5	Terreno di riporto
	2,5-8,0	Argilla limosa consistente di colore nocciola
	8,0-13,0	Argilla consistente di colore grigio azzurro
	13,0-18,0	Sabbia e sabbia limosa colore giallastro
	18,0-20,0	Ghiaia fine costituita da clasti di natura calcarea
	20,0-24,5	Argilla consistente di color grigio azzurro
	24,5-25,5	Sabbia e sabbia limosa color giallastro
	25,5-27,0	Limo argilloso consistente color ocra
	27,0-28,0	Ghiaia rossa costituita da clasti di natura calcarea
	28,0-29,0	Argilla consistente di color grigio azzurro

COMUNE DI CERTALDO
(CITTÀ METROPOLITANA DI FIRENZE)

SCHEDE DEI DATI DI BASE

Numero: 11008855

Località: Certaldo

Tipo e numero: Pozzo

Note: BDSRI

Banca dati Sottosuolo e Risorsa Idrica (BDSRI)

ID_REG	PROFONDITA'	STRATIGRAFIA
11008855	0,0-1,0	Terreno vegetale
	1,0-17,0	Limo argilloso
	17,0-19,0	Ghiaie e ciottoli in matrice sabbiosa
	19,0-20,0	Argille grigie

COMUNE DI CERTALDO
(CITTÀ METROPOLITANA DI FIRENZE)

SCHEDE DEI DATI DI BASE

Numero: 11008858

Località: Podere San Paolo

Tipo e numero: Pozzo

Note: BDSRI

Banca dati Sottosuolo e Risorsa Idrica (BDSRI)

ID_REG	PROFONDITA'	STRATIGRAFIA
11008858	0,0-3,0	Terrapieno e terreno agrario
	3,0-7,0	Argille limose gialle
	7,0-8,0	Sabbia grossolana
	8,0-42,0	Argille limose grigie
	42,0-46,0	Ciottoli in matrice sabbiosa
	46,0-65,0	Argille limose grigie
	65,0-67,0	Sabbia grossolana
	67,0-78,0	Argille grigio scure compatte

COMUNE DI CERTALDO
(CITTÀ METROPOLITANA DI FIRENZE)

SCHEDE DEI DATI DI BASE

Numero: 11008869

Località: Calcinaia

Tipo e numero: Pozzo

Note: BDSRI

Banca dati Sottosuolo e Risorsa Idrica (BDSRI)

ID_REG	PROFONDITA'	STRATIGRAFIA
11008869	0,0-1,0	Terreno vegetale
	1,0-15,0	Limo argilloso grigio
	15,0-28,0	Sabbie a tratti cementate

COMUNE DI CERTALDO
(CITTÀ METROPOLITANA DI FIRENZE)

SCHEDE DEI DATI DI BASE

Numero: 11008872

Località: Podere Casolare

Tipo e numero: Pozzo

Note: BDSRI

Banca dati Sottosuolo e Risorsa Idrica (BDSRI)

ID_REG	PROFONDITA'	STRATIGRAFIA
11008872	0,0-1,5	Terreno vegetale
	1,5-9,0	Limo argilloso
	9,0-12,0	Ghiaia
	12,0-18,0	Argilla

COMUNE DI CERTALDO
(CITTÀ METROPOLITANA DI FIRENZE)

SCHEDE DEI DATI DI BASE

Numero: 11008917

Località: Podere Casetta

Tipo e numero: Pozzo

Note: BDSRI

Banca dati Sottosuolo e Risorsa Idrica (BDSRI)

ID_REG	PROFONDITA'	STRATIGRAFIA
11008917	0,0-1,0	Terreno vegetale
	1,0-10,0	Limo sabbioso e argille
	10,0-17,0	Sabbia
	17,0-18,0	Ghiaia e ciottoli
	18,0-20,0	Argilla

COMUNE DI CERTALDO
(CITTÀ METROPOLITANA DI FIRENZE)

SCHEDE DEI DATI DI BASE

Numero: 11008957

Località: La Buca

Tipo e numero: Pozzo

Note: BDSRI

Banca dati Sottosuolo e Risorsa Idrica (BDSRI)

ID_REG	PROFONDITA'	STRATIGRAFIA
11008957	0,0-1,5	Terreno vegetale
	1,5-11,0	Limo sabbioso
	11,0-18,0	Sabbia
	18,0-19,0	Ghiaia e ciottoli
	19,0-21,0	Argilla

COMUNE DI CERTALDO
(CITTÀ METROPOLITANA DI FIRENZE)

SCHEDE DEI DATI DI BASE

Numero: 11008959

Località: Benintendi

Tipo e numero: Pozzo

Note: BDSRI

Banca dati Sottosuolo e Risorsa Idrica (BDSRI)

ID_REG	PROFONDITA'	STRATIGRAFIA
11008959	0,0-1,0	Terreno vegetale
	1,0-120,0	Limo argilloso
	120,0-121,0	Limi sabbiosi cementati
	121,0-136,0	Limo argilloso
	136,0-138,0	Sabbie limose cementate
	138,0-150,0	Limo argilloso

COMUNE DI CERTALDO
(CITTÀ METROPOLITANA DI FIRENZE)

SCHEDE DEI DATI DI BASE

Numero: 11008999

Località: Molino Landi

Tipo e numero: Pozzo

Note: BDSRI

Banca dati Sottosuolo e Risorsa Idrica (BDSRI)

ID_REG	PROFONDITA'	STRATIGRAFIA
11008999	0,0-1,5	Terreno vegetale
	1,5-8,2	Limo argilloso ocra
	8,2-12,0	Sabbia con ghiaia

COMUNE DI CERTALDO
(CITTÀ METROPOLITANA DI FIRENZE)

SCHEDE DEI DATI DI BASE

Numero: 11009012

Località: La Casetta

Tipo e numero: Pozzo

Note: BDSRI

Banca dati Sottosuolo e Risorsa Idrica (BDSRI)

ID_REG	PROFONDITA'	STRATIGRAFIA
11009012	0,0-1,0	Terreno vegetale
	1,0-15,0	Limo argilloso
	15,0-23,0	Sabbia limosa
	23,0-30,0	Limo sabbioso

COMUNE DI CERTALDO
(CITTÀ METROPOLITANA DI FIRENZE)

SCHEDE DEI DATI DI BASE

Numero: 11009061

Località: Stabbiese di Sopra

Tipo e numero: Pozzo

Note: BDSRI

Banca dati Sottosuolo e Risorsa Idrica (BDSRI)

ID_REG	PROFONDITA'	STRATIGRAFIA
11009061	0,0-7,0	Limi e argille
	7,0-61,5	Limi e argille azzurre
	61,5-62,0	Sabbie marine

COMUNE DI CERTALDO
(CITTÀ METROPOLITANA DI FIRENZE)

SCHEDE DEI DATI DI BASE

Numero: 11009068

Località: Santa Maria a Sciano

Tipo e numero: Pozzo

Note: BDSRI

Banca dati Sottosuolo e Risorsa Idrica (BDSRI)

ID_REG	PROFONDITA'	STRATIGRAFIA
11009068	0,0-2,0	Terreno vegetale
	2,0-12,0	Limo argilloso
	12,0-14,0	Limo sabbioso
	14,0-16,0	Argilla

COMUNE DI CERTALDO
(CITTÀ METROPOLITANA DI FIRENZE)

SCHEDE DEI DATI DI BASE

Numero: 11009086

Località: Casanuova

Tipo e numero: Pozzo

Note: BDSRI

Banca dati Sottosuolo e Risorsa Idrica (BDSRI)

ID_REG	PROFONDITA'	STRATIGRAFIA
11009086	0,0-1,0	Terreno vegetale
	1,0-9,0	Limo argilloso
	9,0-10,0	Limo sabbioso
	10,0-18,0	Argilla

COMUNE DI CERTALDO
(CITTÀ METROPOLITANA DI FIRENZE)

SCHEDE DEI DATI DI BASE

Numero: 11009093

Località: Certaldo

Tipo e numero: Pozzo

Note: BDSRI

Banca dati Sottosuolo e Risorsa Idrica (BDSRI)

ID_REG	PROFONDITA'	STRATIGRAFIA
11009093	0,0-1,0	Terreno vegetale
	1,0-17,0	Limo argilloso
	17,0-19,0	Ghiaia
	19,0-20,0	Argilla

COMUNE DI CERTALDO
(CITTÀ METROPOLITANA DI FIRENZE)

SCHEDE DEI DATI DI BASE

Numero: 11009113

Località: Podere Casetta

Tipo e numero: Pozzo

Note: BDSRI

Banca dati Sottosuolo e Risorsa Idrica (BDSRI)

ID_REG	PROFONDITA'	STRATIGRAFIA
11009113	0,0-19,0	Sabbia fine con livelli di sabbia e ghiaia
	19,0-20,0	Argilla limosa

COMUNE DI CERTALDO
(CITTÀ METROPOLITANA DI FIRENZE)

SCHEDE DEI DATI DI BASE

Numero: 11009150

Località: Villa Palchetto

Tipo e numero: Pozzo

Note: BDSRI

Banca dati Sottosuolo e Risorsa Idrica (BDSRI)

ID_REG	PROFONDITA'	STRATIGRAFIA
11009150	0,0-1,0	Terreno vegetale
	1,0-28,0	Argilla
	28,0-34,0	Sabbie cementate con rari ciottoli
	34,0-60,0	Argilla
	60,0-66,0	Ghiaia e ciottoli
	66,0-80,0	Argilla

COMUNE DI CERTALDO
(CITTÀ METROPOLITANA DI FIRENZE)

SCHEDE DEI DATI DI BASE

Numero: 11009169

Località: Certaldo

Tipo e numero: Pozzo

Note: BDSRI

Banca dati Sottosuolo e Risorsa Idrica (BDSRI)

ID_REG	PROFONDITA'	STRATIGRAFIA
11009169	0,0-15,0	Limo argilloso
	15,0-17,0	Ghiaia
	17,0-18,0	Argilla

COMUNE DI CERTALDO
(CITTÀ METROPOLITANA DI FIRENZE)

SCHEDE DEI DATI DI BASE

Numero: 11009205

Località: Casotti di Sotto

Tipo e numero: Pozzo

Note: BDSRI

Banca dati Sottosuolo e Risorsa Idrica (BDSRI)

ID_REG	PROFONDITA'	STRATIGRAFIA
11009205	0,0-1,0	Terreno vegetale
	1,0-3,5	Limo sabbioso
	3,5-7,5	Limo argilloso
	7,5-9,5	Sabbia debolmente limosa
	9,5-12,0	Limo con sabbia

COMUNE DI CERTALDO
(CITTÀ METROPOLITANA DI FIRENZE)

SCHEDE DEI DATI DI BASE

Numero: 11009259

Località: San Lazzaro

Tipo e numero: Pozzo

Note: BDSRI

Banca dati Sottosuolo e Risorsa Idrica (BDSRI)

ID_REG	PROFONDITA'	STRATIGRAFIA
11009259	0,0-15,0	Limi argillosi
	15,0-23,0	Sabbie limose alternate a sabbie più grossolane
	23,0-30,0	Limi sabbiosi

COMUNE DI CERTALDO
(CITTÀ METROPOLITANA DI FIRENZE)

SCHEDE DEI DATI DI BASE

Numero: 11009266

Località: Fondaccino

Tipo e numero: Pozzo

Note: BDSRI

Banca dati Sottosuolo e Risorsa Idrica (BDSRI)

ID_REG	PROFONDITA'	STRATIGRAFIA
11009266	0,0-7,0	Sabbie limoso argillose ocracee
	7,0-16,5	Argille limose grigio-azzurre
	16,5-20,0	Ghiaie e ciottoli in matrice sabbiosa sature
	20,0-25,0	Argille limose grigio-azzurre a buona consistenza

COMUNE DI CERTALDO
(CITTÀ METROPOLITANA DI FIRENZE)

SCHEDE DEI DATI DI BASE

Numero: 11009492

Località: Certaldo

Tipo e numero: Pozzo

Note: BDSRI

Banca dati Sottosuolo e Risorsa Idrica (BDSRI)

ID_REG	PROFONDITA'	STRATIGRAFIA
11009492	0,0-10,0	Limo sabbioso di colore ocra
	10,0-13,0	Argilla grigia
	13,0-18,0	Limo di colore giallo
	18,0-21,0	Argilla grigia
	21,0-22,5	Ghiaia
	22,5-24,0	Argilla

COMUNE DI CERTALDO
(CITTÀ METROPOLITANA DI FIRENZE)

SCHEDE DEI DATI DI BASE

Numero: 11009494

Località: Molino Landi

Tipo e numero: Pozzo

Note: BDSRI

Banca dati Sottosuolo e Risorsa Idrica (BDSRI)

ID_REG	PROFONDITA'	STRATIGRAFIA
11009494	0,0-2,0	Terreno vegetale
	2,0-6,0	Limo sabbioso
	6,0-12,0	Sabbie
	12,0-18,0	Ghiaie

COMUNE DI CERTALDO
(CITTÀ METROPOLITANA DI FIRENZE)

SCHEDE DEI DATI DI BASE

Numero: 11009609

Località: I Casotti

Tipo e numero: Pozzo

Note: BDSRI

Banca dati Sottosuolo e Risorsa Idrica (BDSRI)

ID_REG	PROFONDITA'	STRATIGRAFIA
11009609	0,0-7,0	Sabbie limoso argillose ocracee
	5,0-16,5	Argille limose grigio-azzurre
	16,5-20,0	Ghiaie e ciottoli in matrice sabbiosa sature

COMUNE DI CERTALDO
(CITTÀ METROPOLITANA DI FIRENZE)

SCHEDE DEI DATI DI BASE

Numero: 11009706

Località: Montebello

Tipo e numero: Pozzo

Note: BDSRI

Banca dati Sottosuolo e Risorsa Idrica (BDSRI)

ID_REG	PROFONDITA'	STRATIGRAFIA
11009706	0,0-17,0	Limo argilloso
	17,0-21,0	Ghiaia
	21,0-26,0	Argilla

COMUNE DI CERTALDO
(CITTÀ METROPOLITANA DI FIRENZE)

SCHEDE DEI DATI DI BASE

Numero: 11009710

Località: Certaldo

Tipo e numero: Pozzo

Note: BDSRI

Banca dati Sottosuolo e Risorsa Idrica (BDSRI)

ID_REG	PROFONDITA'	STRATIGRAFIA
11009710	0,0-3,0	Terreno di riporto
	3,0-14,0	Argille
	14,0-14,7	Sabbie fini
	14,7-32,0	Argille
	32,0-33,0	Sabbie compatte
	33,0-40,0	Argille

COMUNE DI CERTALDO
(CITTÀ METROPOLITANA DI FIRENZE)

SCHEDE DEI DATI DI BASE

Numero: 11009716

Località: Casa Pogni di Sotto

Tipo e numero: Pozzo

Note: BDSRI

Banca dati Sottosuolo e Risorsa Idrica (BDSRI)

ID_REG	PROFONDITA'	STRATIGRAFIA
11009716	0,0-5,0	Sabbia argillosa
	5,0-80,0	Argille grigio-azzurre compatte plioceniche

COMUNE DI CERTALDO
(CITTÀ METROPOLITANA DI FIRENZE)

SCHEDE DEI DATI DI BASE

Numero: 11009732

Località: Fraille

Tipo e numero: Pozzo

Note: BDSRI

Banca dati Sottosuolo e Risorsa Idrica (BDSRI)

ID_REG	PROFONDITA'	STRATIGRAFIA
11009732	0,0-18,0	Limo argilloso
	18,0-21,0	Ghiaia
	21,0-25,0	Argilla

COMUNE DI CERTALDO
(CITTÀ METROPOLITANA DI FIRENZE)

SCHEDE DEI DATI DI BASE

Numero: 11009739

Località: Podere Casetta

Tipo e numero: Pozzo

Note: BDSRI

Banca dati Sottosuolo e Risorsa Idrica (BDSRI)

ID_REG	PROFONDITA'	STRATIGRAFIA
11009739	0,0-15,0	Limo argilloso
	15,0-17,0	Ghiaia
	17,0-20,0	Argilla

COMUNE DI CERTALDO
(CITTÀ METROPOLITANA DI FIRENZE)

SCHEDE DEI DATI DI BASE

Numero: 11009740

Località: Pozzo Fresco

Tipo e numero: Pozzo

Note: BDSRI

Banca dati Sottosuolo e Risorsa Idrica (BDSRI)

ID_REG	PROFONDITA'	STRATIGRAFIA
11009740	0,0-14,0	Limo argilloso
	14,0-15,5	Ghiaia
	15,5-18,0	Argilla

COMUNE DI CERTALDO
(CITTÀ METROPOLITANA DI FIRENZE)

SCHEDE DEI DATI DI BASE

Numero: 11009745

Località: Certaldo

Tipo e numero: Pozzo

Note: BDSRI

Banca dati Sottosuolo e Risorsa Idrica (BDSRI)

ID_REG	PROFONDITA'	STRATIGRAFIA
11009745	0,0-2,0	Terreno vegetale
	2,0-3,0	Limo argilloso
	3,0-4,0	Limo sabbioso
	4,0-24,0	Limo argilloso

COMUNE DI CERTALDO
(CITTÀ METROPOLITANA DI FIRENZE)

SCHEDE DEI DATI DI BASE

Numero: 11009749

Località: Piano d'Elsa

Tipo e numero: Pozzo

Note: BDSRI

Banca dati Sottosuolo e Risorsa Idrica (BDSRI)

ID_REG	PROFONDITA'	STRATIGRAFIA
11009749	0,0-5,0	Limi sabbiosi
	5,0-15,0	Sabbie fini con limi
	15,0-20,0	Ghiaie grossolane

COMUNE DI CERTALDO
(CITTÀ METROPOLITANA DI FIRENZE)

SCHEDE DEI DATI DI BASE

Numero: 11009774

Località: Casanuova

Tipo e numero: Pozzo

Note: BDSRI

Banca dati Sottosuolo e Risorsa Idrica (BDSRI)

ID_REG	PROFONDITA'	STRATIGRAFIA
11009774	0,0-2,5	Terreno vegetale
	2,5-62,0	Argilla grigia
	62,0-63,0	Ghiaia
	63,0-70,0	Argilla

COMUNE DI CERTALDO
(CITTÀ METROPOLITANA DI FIRENZE)

SCHEDE DEI DATI DI BASE

Numero: 11009820

Località: La Buca

Tipo e numero: Pozzo

Note: BDSRI

Banca dati Sottosuolo e Risorsa Idrica (BDSRI)

ID_REG	PROFONDITA'	STRATIGRAFIA
11009820	0,0-2,0	Suolo pedologico limoso
	2,0-7,5	Sabbie gialle fini
	7,5-11,0	Ghiaie pulite sature
	11,0-20,0	Argille grigie

COMUNE DI CERTALDO
(CITTÀ METROPOLITANA DI FIRENZE)

SCHEDE DEI DATI DI BASE

Numero: 11009827

Località: Poggio ai Grilli

Tipo e numero: Pozzo

Note: BDSRI

Banca dati Sottosuolo e Risorsa Idrica (BDSRI)

ID_REG	PROFONDITA'	STRATIGRAFIA
11009827	0,0-13,0	Argilla limosa molto compatta grigio-azzurra
	13,0-14,0	Sabbia di colore giallastro
	14,0-15,6	Argilla limosa molto compatta grigio-azzurra

COMUNE DI CERTALDO
(CITTÀ METROPOLITANA DI FIRENZE)

SCHEDE DEI DATI DI BASE

Numero: 11009838

Località: Palazzina

Tipo e numero: Pozzo

Note: BDSRI

Banca dati Sottosuolo e Risorsa Idrica (BDSRI)

ID_REG	PROFONDITA'	STRATIGRAFIA
11009838	0,0-13,0	Limo argilloso
	13,0-15,0	Ghiaia
	15,0-27,0	Argilla
	27,0-28,0	Sabbia
	28,0-30,0	Argilla

COMUNE DI CERTALDO
(CITTÀ METROPOLITANA DI FIRENZE)

SCHEDE DEI DATI DI BASE

Numero: 11009841

Località: Borro dei Fossati

Tipo e numero: Pozzo

Note: BDSRI

Banca dati Sottosuolo e Risorsa Idrica (BDSRI)

ID_REG	PROFONDITA'	STRATIGRAFIA
11009841	0,0-1,0	Terreno vegetale
	1,0-15,0	Limo argilloso
	15,0-17,0	Limo sabbioso

COMUNE DI CERTALDO
(CITTÀ METROPOLITANA DI FIRENZE)

SCHEDE DEI DATI DI BASE

Numero: 11009853

Località: Molino Landi

Tipo e numero: Pozzo

Note: BDSRI

Banca dati Sottosuolo e Risorsa Idrica (BDSRI)

ID_REG	PROFONDITA'	STRATIGRAFIA
11009853	0,0-11,0	Limo argilloso consistente
	11,0-12,5	Ghiaie
	12,5-17,0	Limo argilloso
	17,0-18,0	Ghiaie
	18,0-22,0	Argilla

COMUNE DI CERTALDO
(CITTÀ METROPOLITANA DI FIRENZE)

SCHEDE DEI DATI DI BASE

Numero: 11009923

Località: Molino Landi

Tipo e numero: Pozzo

Note: BDSRI

Banca dati Sottosuolo e Risorsa Idrica (BDSRI)

ID_REG	PROFONDITA'	STRATIGRAFIA
11009923	0,0-12,0	Limo sabbioso ocra
	12,0-14,0	Sabbia e sabbia limosa color ocra asciutta
	14,0-18,0	Ghiaie in matrice sabbiosa
	18,0-24,0	Argilla grigia

COMUNE DI CERTALDO
(CITTÀ METROPOLITANA DI FIRENZE)

SCHEDE DEI DATI DI BASE

Numero: 11009969

Località: Certaldo

Tipo e numero: Pozzo

Note: BDSRI

Banca dati Sottosuolo e Risorsa Idrica (BDSRI)

ID_REG	PROFONDITA'	STRATIGRAFIA
11009969	0,0-19,0	Limo argilloso
	19,0-21,5	Ghiaia
	21,5-24,0	Argilla

COMUNE DI CERTALDO
(CITTÀ METROPOLITANA DI FIRENZE)

SCHEDE DEI DATI DI BASE

Numero: 11009976

Località: La Buca

Tipo e numero: Pozzo

Note: BDSRI

Banca dati Sottosuolo e Risorsa Idrica (BDSRI)

ID_REG	PROFONDITA'	STRATIGRAFIA
11009976	0,0-1,0	Terreno vegetale
	1,0-5,0	Limi argillosi
	5,0-10,0	Limi sabbiosi e sabbia

COMUNE DI CERTALDO
(CITTÀ METROPOLITANA DI FIRENZE)

SCHEDE DEI DATI DI BASE

Numero: 11010000

Località:

Tipo e numero: Pozzo

Note: BDSRI

Banca dati Sottosuolo e Risorsa Idrica (BDSRI)

ID_REG	PROFONDITA'	STRATIGRAFIA
11010000	0,0-15,0	Depositi alluvionali costituiti da alternanze di limi argillosi e sabbiosi

COMUNE DI CERTALDO
(CITTÀ METROPOLITANA DI FIRENZE)

SCHEDE DEI DATI DI BASE

Numero: 11010274

Località: La Canonica

Tipo e numero: Pozzo

Note: BDSRI

Banca dati Sottosuolo e Risorsa Idrica (BDSRI)

ID_REG	PROFONDITA'	STRATIGRAFIA
11010274	0,0-2,0	Terreno di riporto
	2,0-20,0	Alternanze di limi sabbiosi e argilla
	20,0-21,0	Sabbia
	21,0-22,0	Ciottoli e ghiaia
	22,0-25,0	Argilla

COMUNE DI CERTALDO
(CITTÀ METROPOLITANA DI FIRENZE)

SCHEDE DEI DATI DI BASE

Numero: 11010609

Località: Certaldo, Campo Sportivo

Tipo e numero: Pozzo

Note: BDSRI

Banca dati Sottosuolo e Risorsa Idrica (BDSRI)

ID_REG	PROFONDITA'	STRATIGRAFIA
11010609	0,0-2,0	Terreno vegetale limoso sabbioso
	2,0-13,0	Limi sabbiosi con argille
	13,0-16,0	Sabbia
	16,0-18,0	Ghiaie e ciottoli
	18,0-22,0	Argille

COMUNE DI CERTALDO
(CITTÀ METROPOLITANA DI FIRENZE)

SCHEDE DEI DATI DI BASE

Numero: 11011160

Località: Casanuova

Tipo e numero: Pozzo

Note: BDSRI

Banca dati Sottosuolo e Risorsa Idrica (BDSRI)

ID_REG	PROFONDITA'	STRATIGRAFIA
11011160	0,0-1,0	Terreno superficiale
	1,0-10,0	Depositi fluviali recenti: alternanza di ciottoli, ghiaie e argille sabbiose
	10,0-25,0	Argille sabbiose siltose con intercalazioni di livelli sabbiosi e ciottolosi

COMUNE DI CERTALDO
(CITTÀ METROPOLITANA DI FIRENZE)

SCHEDE DEI DATI DI BASE

Numero: 11011447

Località: La Buca

Tipo e numero: Pozzo

Note: BDSRI

Banca dati Sottosuolo e Risorsa Idrica (BDSRI)

ID_REG	PROFONDITA'	STRATIGRAFIA
11011447	0,0-3,0	Limi sabbiosi argillosi
	3,0-12,0	Sabbie e sabbie limoso ghiaiose
	12,0-15,0	Ghiaie sabbioso-limose

COMUNE DI CERTALDO
(CITTÀ METROPOLITANA DI FIRENZE)

SCHEDE DEI DATI DI BASE

Numero: 11012191

Località: Podere Mulinaccio

Tipo e numero: Pozzo

Note: BDSRI

Banca dati Sottosuolo e Risorsa Idrica (BDSRI)

ID_REG	PROFONDITA'	STRATIGRAFIA
11012191	0,0-3,0	Coltre detritica di alterazione
	3,0-28,0	Sabbie stratificate

COMUNE DI CERTALDO
(CITTÀ METROPOLITANA DI FIRENZE)

SCHEDE DEI DATI DI BASE

Numero: 11012213

Località: Volpaia

Tipo e numero: Pozzo

Note: BDSRI

Banca dati Sottosuolo e Risorsa Idrica (BDSRI)

ID_REG	PROFONDITA'	STRATIGRAFIA
11012213	0,0-2,0	Terreno rimaneggiato
	2,0-8,0	Limo sabbioso
	8,0-9,0	Sabbia cementata

COMUNE DI CERTALDO
(CITTÀ METROPOLITANA DI FIRENZE)

SCHEDE DEI DATI DI BASE

Numero: 11012217

Località: Cafaggio

Tipo e numero: Pozzo

Note: BDSRI

Banca dati Sottosuolo e Risorsa Idrica (BDSRI)

ID_REG	PROFONDITA'	STRATIGRAFIA
11012217	0,0-31,5	Argilla azzurra
	31,5-35,5	Sabbie argillose
	35,5-76,5	Argilla azzurra
	76,5-83,0	Sabbie argillose
	83,0-107,0	Argilla azzurra
	107,0-119,0	Limi sabbiosi argillosi
	119,0-133,0	Argilla azzurra
	133,0-139,0	Sabbie argillose
	139,0-176,0	Argilla azzurra

COMUNE DI CERTALDO
(CITTÀ METROPOLITANA DI FIRENZE)

SCHEDE DEI DATI DI BASE

Numero: 11012240

Località: Bruceto

Tipo e numero: Pozzo

Note: BDSRI

Banca dati Sottosuolo e Risorsa Idrica (BDSRI)

ID_REG	PROFONDITA'	STRATIGRAFIA
11012240	0,0-1,0	Terreno vegetale
	1,0-6,0	Sabbia
	6,0-10,0	Limi
	10,0-12,0	Ghiaia
	12,0-15,0	Argilla

COMUNE DI CERTALDO
(CITTÀ METROPOLITANA DI FIRENZE)

SCHEDE DEI DATI DI BASE

Numero: 11012334

Località: Borro dei Fossati

Tipo e numero: Pozzo

Note: BDSRI

Banca dati Sottosuolo e Risorsa Idrica (BDSRI)

ID_REG	PROFONDITA'	STRATIGRAFIA
11012334	0,0-1,0	Terreno vegetale
	1,0-8,0	Limi sabbiosi
	8,0-12,0	Limo argilloso

COMUNE DI CERTALDO
(CITTÀ METROPOLITANA DI FIRENZE)

SCHEDE DEI DATI DI BASE

Numero: 11012603

Località: Certaldo, Cimitero

Tipo e numero: Pozzo

Note: BDSRI

Banca dati Sottosuolo e Risorsa Idrica (BDSRI)

ID_REG	PROFONDITA'	STRATIGRAFIA
11012603	0,0-1,0	Terreno vegetale
	1,0-4,0	Sabbia limosa
	4,0-6,5	Argilla sabbiosa

COMUNE DI CERTALDO
(CITTÀ METROPOLITANA DI FIRENZE)

SCHEDE DEI DATI DI BASE

Numero: 11012757

Località: Certaldo

Tipo e numero: Pozzo

Note: BDSRI

Banca dati Sottosuolo e Risorsa Idrica (BDSRI)

ID_REG	PROFONDITA'	STRATIGRAFIA
11012757	0,0-1,0	Strato pedologico
	1,0-7,0	Limi sabbiosi giallastri
	7,0-15,0	Argille limose giallastro-ocracee con fiamme grigio-verdi
	15,0-19,0	Ghiaie e ghiaietto in matrice sabbiosa
	19,0-20,0	Argille limose grigio-azzurre