



COMUNE DI CERTALDO

PIANO OPERATIVO COMUNALE

VARIANTE 2

IL SINDACO DEL COMUNE DI CERTALDO
Giuseppe Cusi

UFFICIO DI PIANO
Arch. Carlo Viani
Geom. Marianna Carlini
Carlo Viani

RESPONSABILE SETTORE URBANISTICO ED EDILIZIA
Carlo Viani

RESPONSABILE PROCEDIMENTO URBANISTICO
Carlo Viani

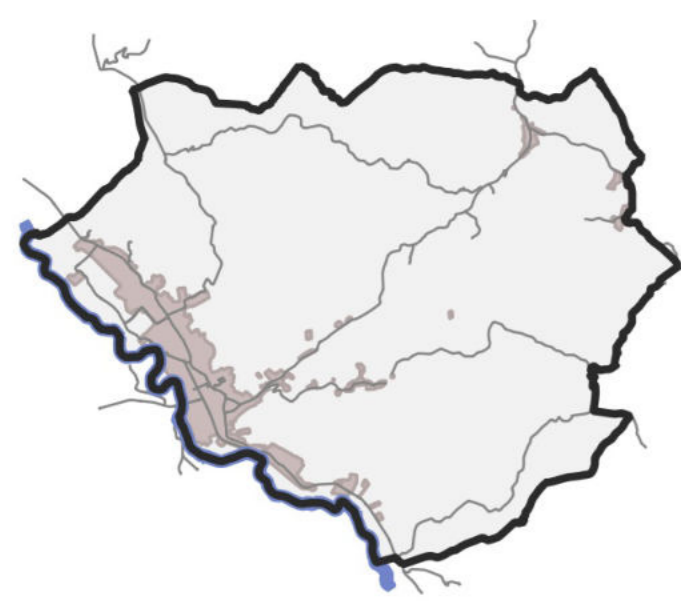
REDAZIONE VARIANTE
Ufficio Urbanistica Comunale
Carlo Viani
Lorenzo Bartali
Silvia Santini

APERTI PERITI
Avv. Agostino Zurelli Quaranta

SUPPORTO SCIENTIFICO
Laboratorio Regional Design
Dipartimento di Architettura
Università degli Studi di Firenze
Responsabile scientifico:
Prof. Silvana Lingua
Prof. Giuseppe De Luca
Arch. Rita Mariani Ches
Lilj. Elia Caruso

COLLABORATORI
Dott. Urb. Lorenzo Bartali

GARANTE PER LA COMUNICAZIONE
Dott. Riccardo



Ricognizione delle aree per la collocazione di impianti fotovoltaici a terra

SCALA
1:10.000

DATA
Dicembre 2022

ELABORATO
QC09



Legenda

Elementi di contesto

- Limite amministrativo
- Perimetro del territorio urbanizzato

Mappatura degli ambiti per la collocazione di impianti fotovoltaici a terra
(Riferimento alla 3. alla scheda A.3 del P.A.L.R. e D.Lgs. 199/2021)

- Ambito 1** - Ambiti ove è consentita la collocazione di impianti produzione di energia da fonti fotovoltaica senza limitazioni di potenza, realizzati da parte di qualsiasi soggetto proponente (questi areali comprendono le "Aree idonee" individuate dai disegni di cui al D.Lgs. 199/2021)
- Ambito 2** - Ambito nel quale possono essere installati impianti fino ad una potenza massima di 200kw. l'installazione di impianti di potenza superiore è ammessa esclusivamente se la sua realizzazione costituisce "attività connesse all'agricoltura" in tal caso comunque entro il limite massimo di 1 MW di potenza
- Ambito 3** - Ambito nel quale possono essere installati impianti fino ad una potenza massima di 20kw. l'installazione di impianti di potenza superiore è ammessa esclusivamente se la sua realizzazione costituisce "attività connesse all'agricoltura" in tal caso comunque entro il limite massimo di 1 MW di potenza
- Ambito 4** - Ambito nel quale possono essere installati impianti fino ad una potenza massima di 200kw
- Ambito 5** - Ambito nel quale possono essere installati impianti fino ad una potenza massima di 20kw. l'installazione di impianti di potenza superiore è ammessa esclusivamente se la sua realizzazione costituisce "attività connesse all'agricoltura" in tal caso comunque entro il limite massimo di 200kw di potenza
- Ambito 6** - Ambito nel quale possono essere installati impianti fino ad una potenza massima di 200kw esclusivamente se la sua realizzazione costituisce "attività connesse all'agricoltura"
- Ambito 7** - Ambito nel quale possono essere installati impianti fino ad una potenza massima di 20kw
- Ambito 8** - Ambiti ove non è consentita la collocazione di impianti fotovoltaici

