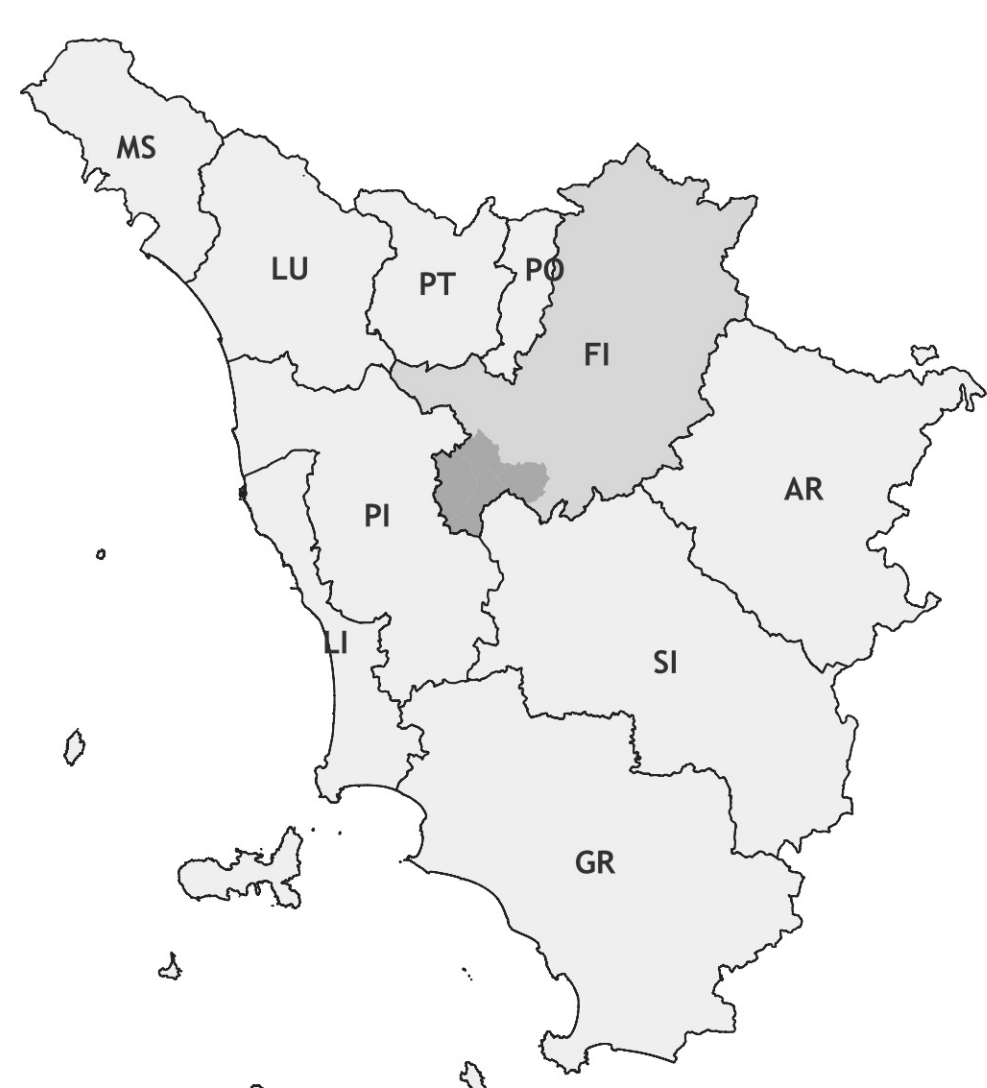


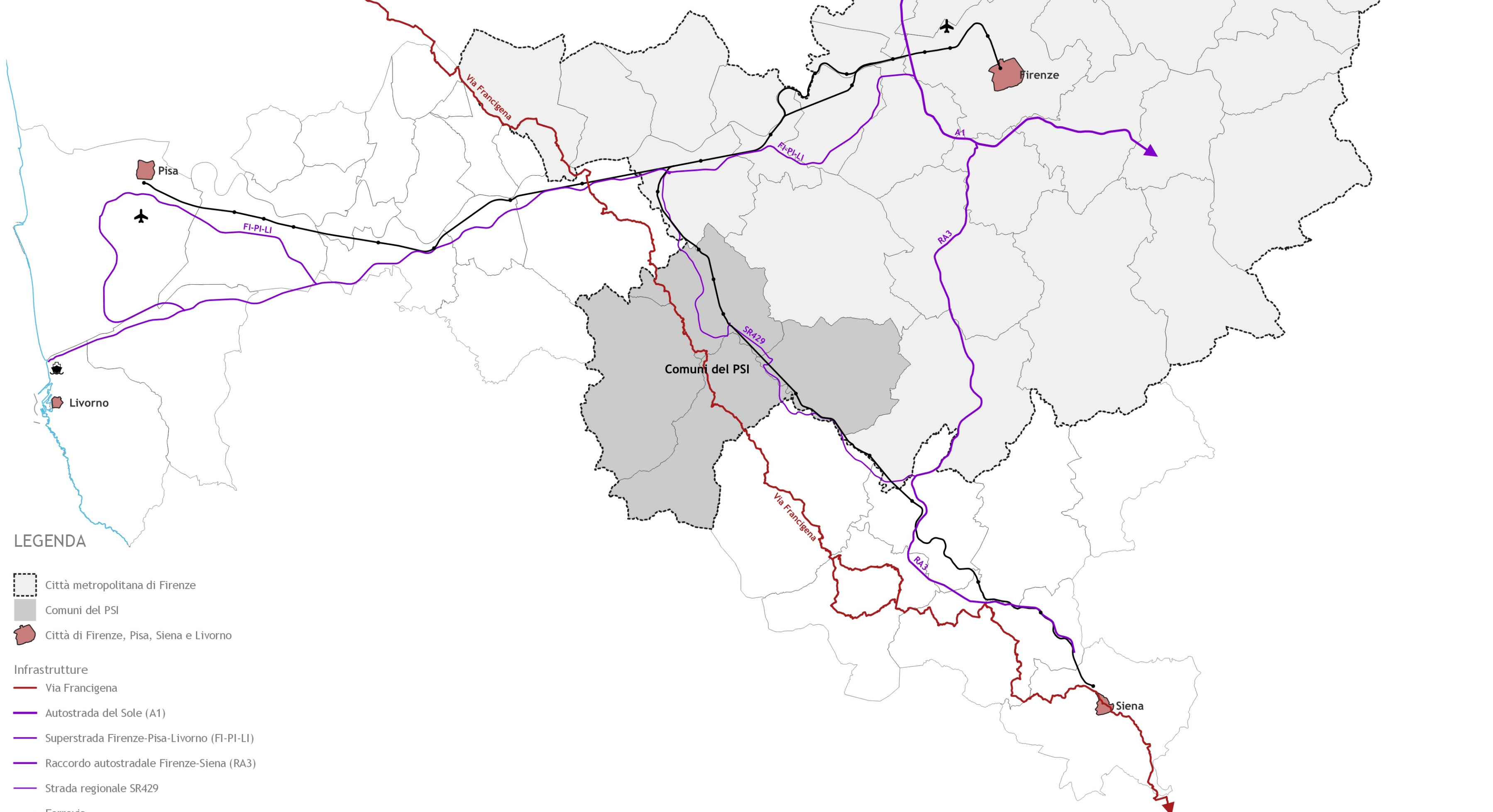
LE PROVINCE



LEGENDA

- Provincia della Toscana
- Città metropolitana di Firenze
- I comuni del PSI

IL SISTEMA INFRASTRUTTURALE DEL CUORE DELLA TOSCANA
(SCALA 1:250.000)



LEGENDA

- Città metropolitana di Firenze
- Comuni del PSI
- Città di Firenze, Pisa, Siena e Livorno
- Infrastrutture
 - Via Francigena
 - Autostrada del Sole (A1)
 - Superstrada Firenze-Pisa-Livorno (FI-PI-LI)
 - Raccordo autostradale Firenze-Siena (RA3)
 - Strada regionale SR429
- Ferrovia
- Stazioni ferroviarie
- Porti
- Aeroporti

INQUADRAMENTO DEI COMUNI DEL PSI
(SCALA 1:50.000)



LEGENDA

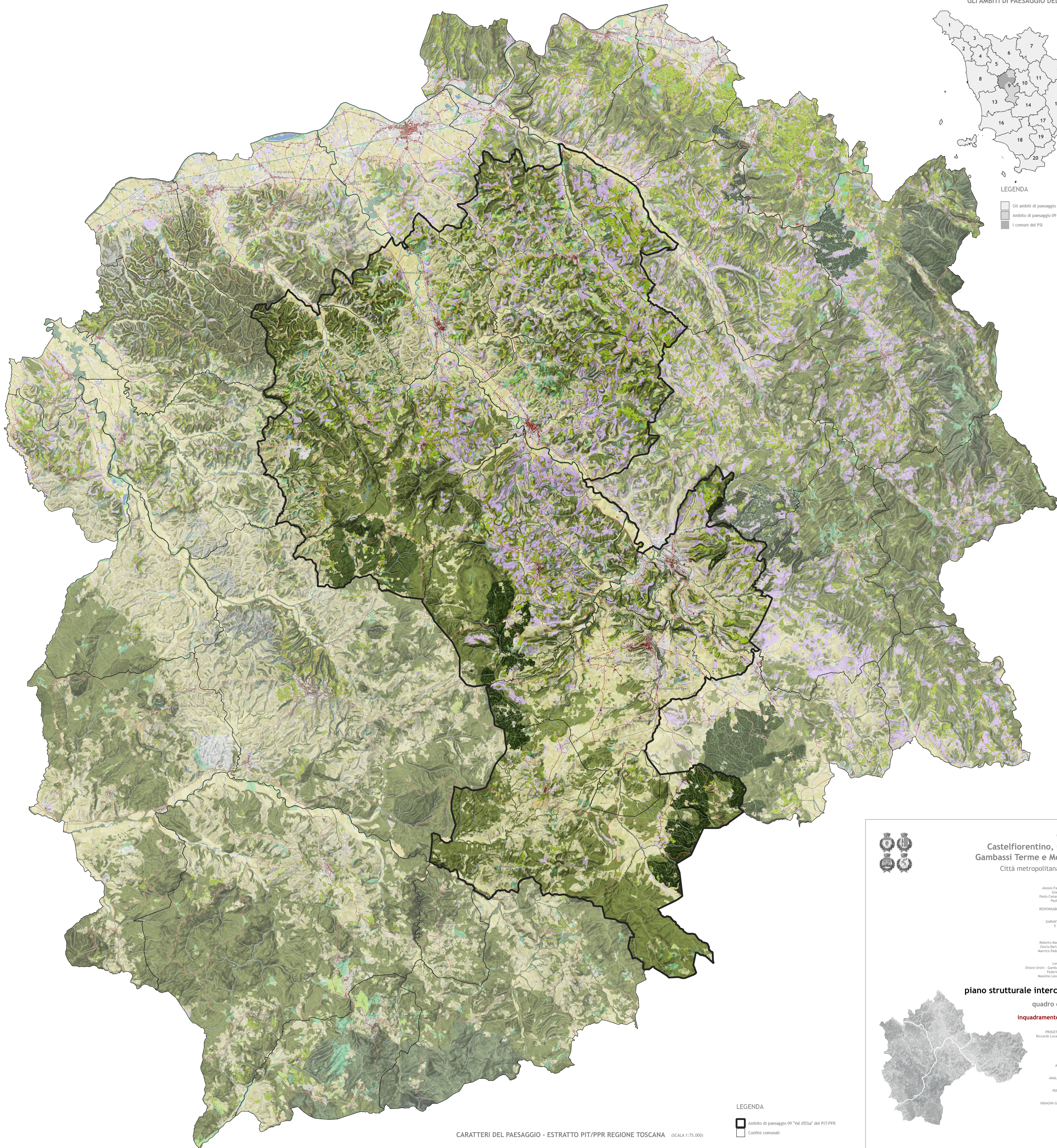
- Confini comunali
 - I centri del capoluogo
 - Ferrovia
 - Strade principali
 - Fiume Elba
 - Altri corsi d'acqua
- Orografia da WGS Geoscopio Regione Toscana

GLI AMBITI DI PAESAGGIO DEL PIT-PPR



LEGENDA

- Gli ambiti di paesaggio
- Ambito di paesaggio 09 "Val d'Elba"
- I comuni del PSI



LEGENDA

- Ambito di paesaggio 09 "Val d'Elba" del PIT-PPR
- Confini comunali

CARATTERI DEL PAESAGGIO - ESTRATTO PIT/PPR REGIONE TOSCANA (SCALA 1:75.000)

Comuni di
Castelfiorentino, Certaldo
Gambassi Terme e Montale
Città metropolitana di Firenze

SINDACI
 Castelfiorentino: Alessio Faloni
 Certaldo: Giacomo Cecchi
 Gambassi Terme: Paolo Capovichi
 Montale: Paolo Tompao

RESPONSABILE DEL PROCEDIMENTO
Ettore Urzini

GARANTE DELL'INFORMAZIONE E DELLA PARTECIPAZIONE
Chiara Scarpato

UFFICIO DI RUOLO
 Castelfiorentino: Roberto Marcelli
 Certaldo: Gianni Baraloni
 Gambassi Terme: Maurizio Padovani
 Montale: "Val d'Elba" - Carlo Vanni
 Certaldo: Lorenzo Bertini
 Gambassi Terme: Ettore Urzini
 Montale: Federico Nucera
 Gambassi Terme: Massimo Lorenzini

piano strutturale intercomunale
quadro conoscitivo
inquadramento territoriale

PROGETTO URBANISTICO E IVA
 Riccardo Luca Bruni - coordinatore
 Andrea Grassi
 Luca Agostini
 Pamela Moretti
 Paolo Caracci

ANALISI AGROPAESISTALI
Eduardo Vici

ANALISI SOCIO-ECONOMICHE
Sonia Piccinini

PERCORSO PARTECIPATIVO
Sociedad

INDAGINE GEOLOGICHE E IDRAULICHE
Gabriele Gavazzi

INDAGINE IDRAULICHE
Emanuela Benvenuti

QC.01
1:75.000