

Comuni di
Castelforentino, Certaldo
Gambassi Terme e Montalone

Città metropolitana di Firenze

SINDACI
Alessio Falorni - Castelforentino
Giacomo Cuchi - Certaldo
Paolo Campiotti - Gambassi Terme
Paolo Pomponi - Montalone

RESPONSABILE DEL PROCEDIMENTO
Ettore Ursini

GARANTE DELL'INFORMAZIONE
E DELLA PARTECIPAZIONE
Chiara Scarfiello

UFFICIO DI PIANO
Roberto Marconi - Castelforentino
Giulia Barbieri - Castelforentino
Mauricio Padovani - Castelforentino
Yuri Lippi - Certaldo
Carlo Vanni - Certaldo
Lorenzo Barali - Certaldo
Ettore Ursini - Gambassi Terme | Montalone
Federica Vaccaro - Montalone
Massimo Lucchini - Gambassi Terme

piano strutturale intercomunale

CARTA IDROGEOLOGICA

PROGETTO URBANISTICO E VAS
Riccardo Luca Breschi - coordinatore
Andrea Giraldi
Luca Agostini
con Fabio Iacometti
Nichola Moretti
Dario Garbati

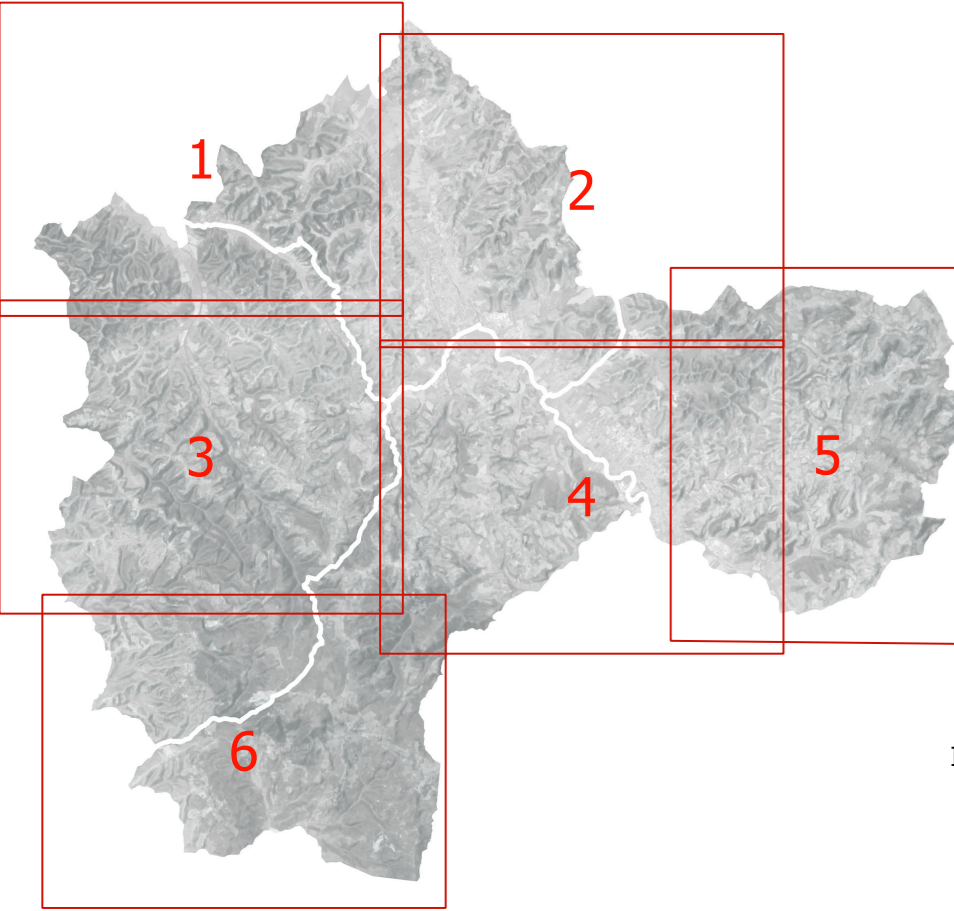
ANALISI AGROFORESTALI
Eduardo Viti

ANALISI SOCIO-ECONOMICHE
Simone Riberche

PERCORSO PARTECIPATIVO
Sociolab

INDAGINI GEOLOGICHE E SISMICHE
Geo Eco Progetti
Geotecno

GEO3.2
1:10.000



LEGENDA

- Classi di permeabilità
- 1 - permeabilità da assente a scarsa
 - 2p - permeabilità primaria da ridotta a media
 - 2s - permeabilità secondaria da ridotta a media
 - 3p - permeabilità primaria da media e elevata
 - 3s - permeabilità secondaria da media e elevata
 - 4p - permeabilità primaria molto elevata
 - 4s - permeabilità secondaria molto elevata

Isobatiche (m s.l.m.)

Captazioni pubbliche

- ▲ Fiume - Attivo
- ▼ Lago - Attivo
- ▽ Lago - Dismessi
- Pozzo - Attivo
- Pozzo - Dismessi
- Pozzo - Fermo Definitivo
- Pozzo - Fermo Temporaneo
- Pozzo - In Costruzione
- ★ Sorgente - Attivo
- Area di salvaguardia captazioni per acqua destinata a consumo umano (D.Lgs. 152/96 art.94)

Vincoli di Piano Stralcio Bilancio Idrico Fiume Arno (Piano Gestione Acque 2021-2027)

- D 3 - aree a disponibilità inferiore alla capacità di ricarica
- D 4 - aree a disponibilità molto inferiore alla capacità di ricarica

