

Comuni di
Castelforentino, Certaldo
Gambassi Terme e Montalone

Città metropolitana di Firenze

SINDACI
Alessio Falorni - Castelforentino
Giuseppe Cuchi - Certaldo
Paolo Camporini - Gambassi Terme
Paolo Pomponi - Montalone

RESPONSABILE DEL PROCEDIMENTO
Ettore Ursini

GARANTE DELL'INFORMAZIONE
E DELLA PARTECIPAZIONE
Chiara Scarfiello

UFFICIO DI PIANO
Roberto Marconi - Castelforentino
Giulia Barbieri - Castelforentino
Manrico Padovani - Castelforentino
Yuri Lippi - Certaldo
Carlo Vanni - Certaldo
Lorenzo Barali - Certaldo
Ettore Ursini - Gambassi Terme | Montalone
Federica Vaccaro - Montalone
Massimo Lucchini - Gambassi Terme

piano strutturale intercomunale
CARTA IDROGEOLOGICA

PROGETTO URBANISTICO E VAS
Riccardo Luca Breschi - coordinatore
Andrea Giraldi
Luca Agnelli
con Fabio Iaconetti
Nicola Moretti
Daniela Garibani

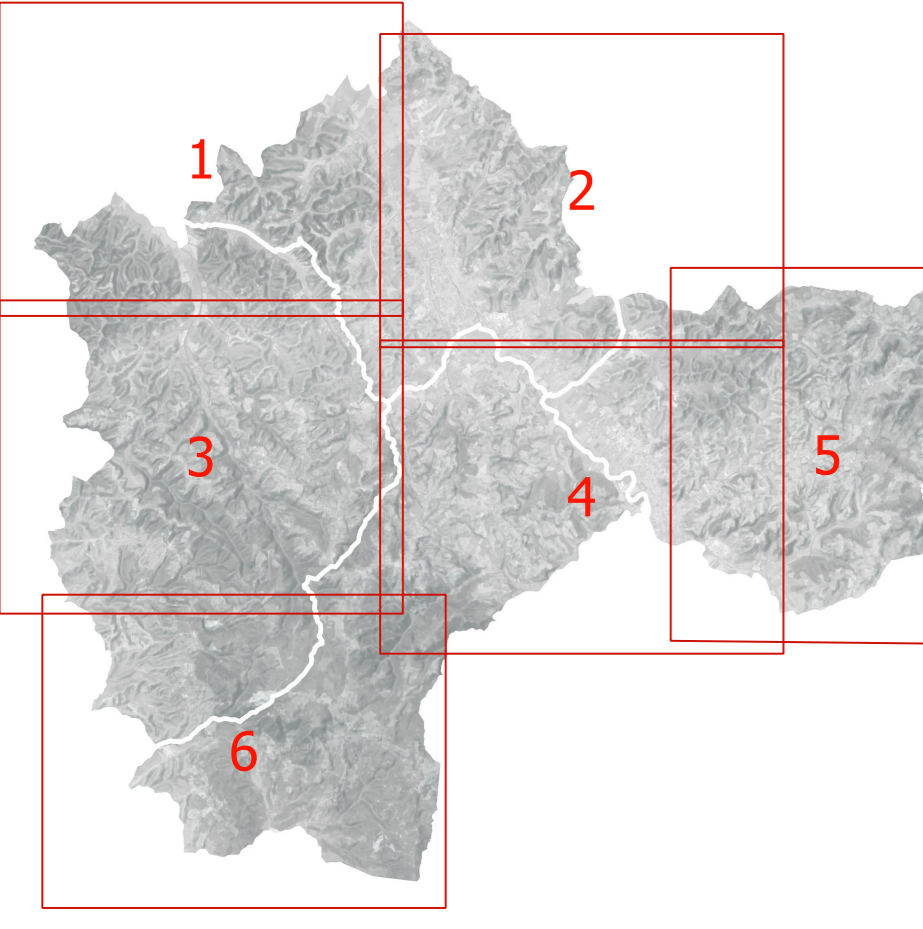
ANALISI AGROFORESTALI
Eduardo Viti

ANALISI SOCIO-ECONOMICHE
Simone Ribicchi

PERCORSO PARTECIPATIVO
Società

INDAGINI GEOLOGICHE E SISMICHE
Geo Eco Progetti
Geotecnia

GEO3.4
1:10.000



LEGENDA

- Classi di permeabilità**
- 1 - permeabilità da assente a scarsa
 - 2p - permeabilità primaria da ridotta a media
 - 2s - permeabilità secondaria da ridotta a media
 - 3p - permeabilità primaria da media e elevata
 - 3s - permeabilità secondaria da media e elevata
 - 4p - permeabilità primaria molto elevata
 - 4s - permeabilità secondaria molto elevata
- Isofatiche (m s.l.m.)
- Captazioni pubbliche**
- ▲ Fiume - Attivo
 - ▼ Lago - Attivo
 - ▼ Lago - Dismessi
 - Pozzo - Attivo
 - Pozzo - Dismessi
 - Pozzo - Fermo Definitivo
 - Pozzo - Fermo Temporaneo
 - Pozzo - In Costruzione
 - ★ Sorgente - Attivo
 - Area di salvaguardia captazioni per acqua destinata a consumo umano (D.Lgs. 152/96 art.94)
- Vincoli di Piano Stralcio Bilancio Idrico Fiume Arno (Piano Gestione Acque 2021-2027)**
- D 3 - aree a disponibilità inferiore alla capacità di ricarica
 - D 4 - aree a disponibilità molto inferiore alla capacità di ricarica

