

Comuni di
Castelfiorentino, Certaldo
Gambassi Terme e Montaione
Città metropolitana di Firenze

SINDACO
Alessio Fabiani - Castelfiorentino
Giuseppe Guarni - Certaldo
Paolo Campanelli - Gambassi Terme
Piero Pignotti - Montaione

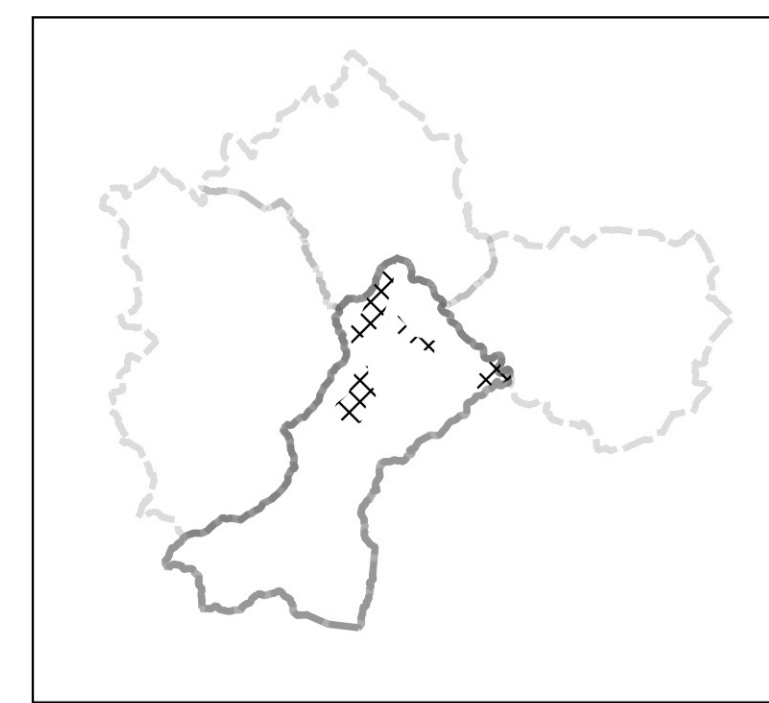
RESPONSABILE DEL PROCEDIMENTO
Ettore Uffini

GANIBATE DELL'INFORMAZIONE
E DELLA PARTECIPAZIONE
Chiara Scapellato

UFFICIO DI PIANO
Roberto Mariani - Castelfiorentino
Giulia Barozzi - Castelfiorentino
Marica Padovani - Castelfiorentino
Neri Luppi - Certaldo
Carlo Tassi - Certaldo
Lorenzo Mariani - Certaldo
Ettore Uffini - Gambassi Terme / Montaione
Paola Spicci - Montaione
Massimo Lorenzi - Gambassi Terme

piano strutturale intercomunale

**CARTA DELLA
PERICOLOSITA' SISMICA**
- PILLO - CASE NUOVE - VARNA -
CATIGNANO - BADIA DI CERRETO



COMUNE DI GAMBASSI TERME

PROGETTO URBANISTICO E PAI
Riccardo Luca Bressi - Coordinatore
Andrea Grassi - Luca Agnelli
con Fabio Invernizzi
Renata Masetti
Desiree Gambini

ANALISI AGROFORESTALI
Giuliana Pitti

ANALISI SOCIO-ECONOMICHE
Simone Rocchi

PERCORSO PARTECIPATIVO
Sociabile

INDAGINI GEOLOGICHE E SISMICHE
Geo Eco Progetti
Genovese

INDAGINI ORAFLICHE
Gemma Biondini

GEO.5/c
1:5.000

Classi di pericolosità sismica

- S1 - PERICOLOSITA' SISMICA LOCALE BASSA
- S2 - PERICOLOSITA' SISMICA LOCALE MEDIA
- S3 - PERICOLOSITA' SISMICA LOCALE ELEVATA
- S4 - PERICOLOSITA' SISMICA LOCALE MOLTO ELEVATA

