

# MICROZONAZIONE SISMICA

## Carta delle indagini

Tavola G. 01 Montaione-Collerucci-Mura-Alberi-Sughera-Iano-San Vivaldo-Castelfalfi  
Scala 1:5000

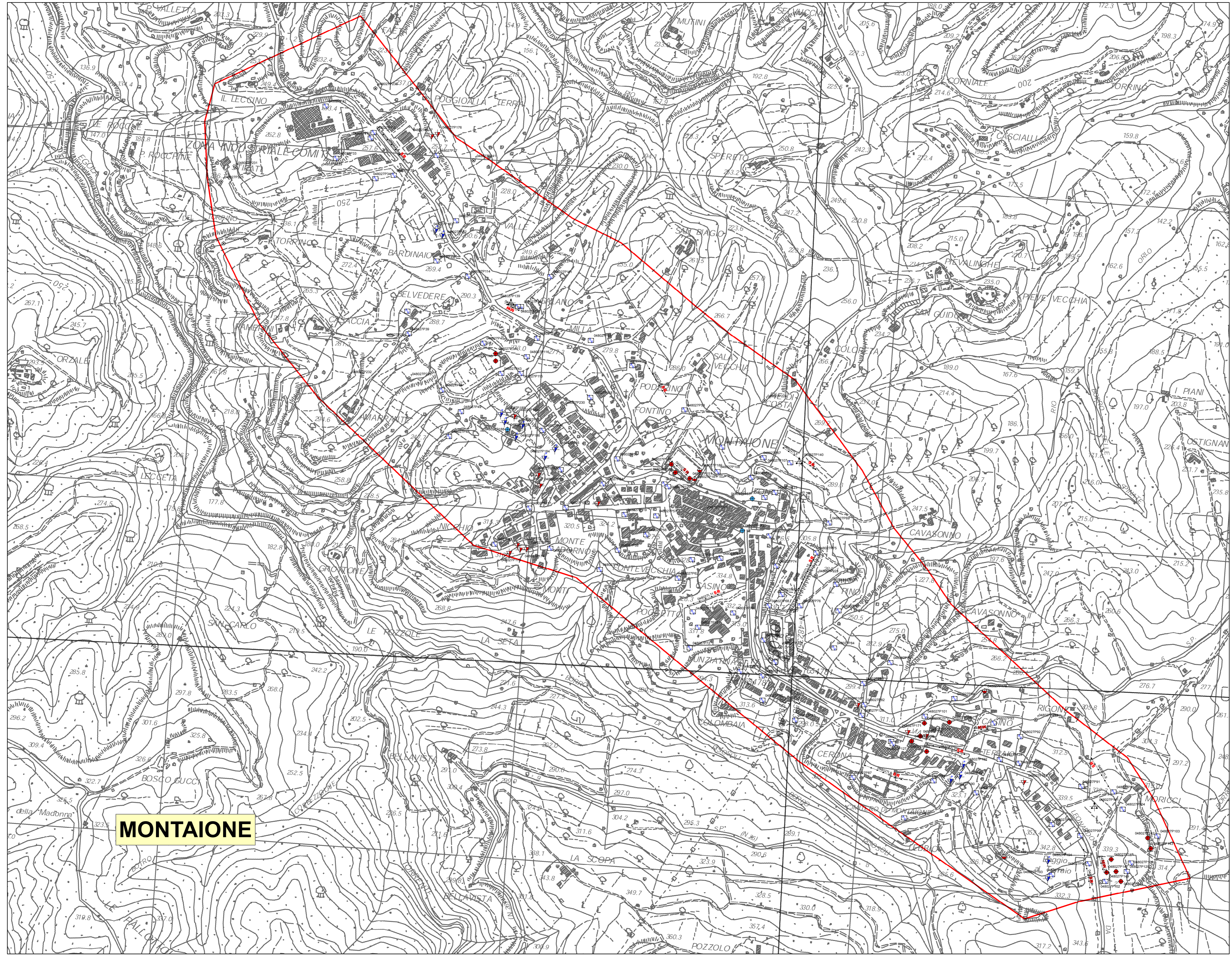
Regione Toscana  
Comune di Montaione (FI)



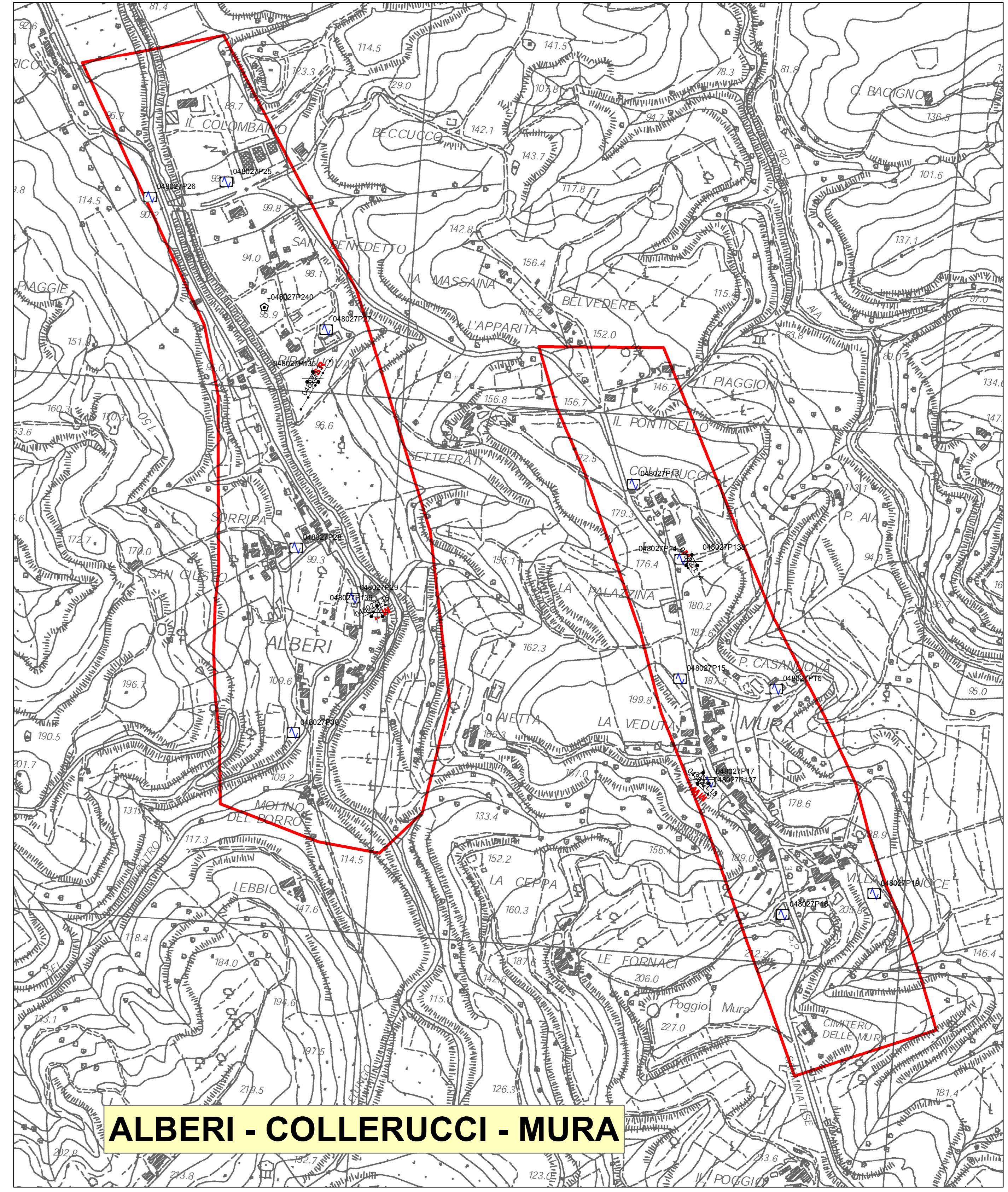
Regione Regione Toscana - Settore Sismica	Soggetto realizzatore: Comune di Montaione (Servizio Assetto del Territorio) - Arch. Stefano Ramerini Professionisti incaricati: Dott. Carl. Elena Indio Dott. Carl. Gabriella Cavadini Dott. Carl. Cristina Pavesi Dott. Carl. Francesco Puccini	Data Luglio 2020
--	---	---------------------

### Legenda

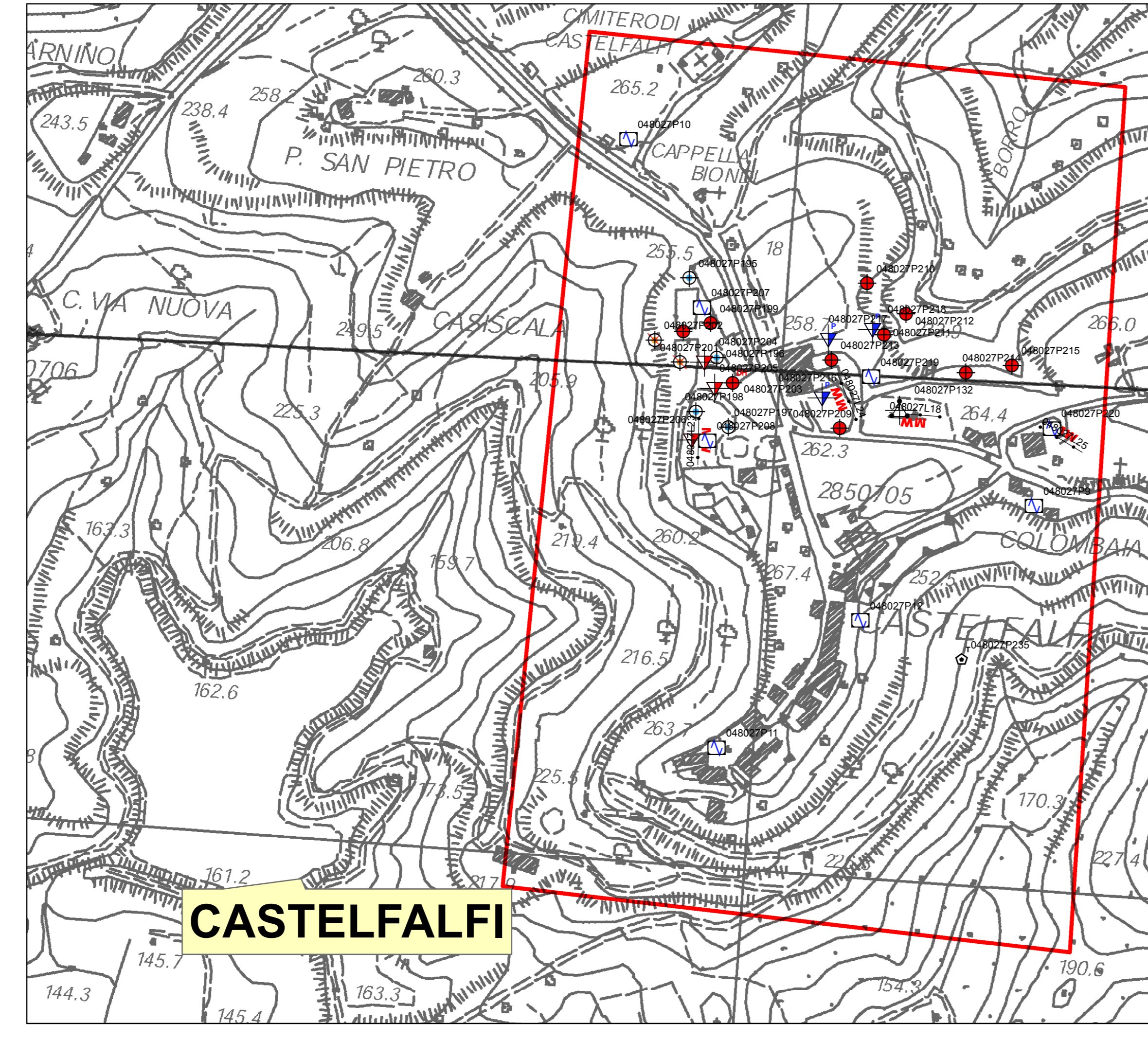
- Stazione microtremore a stazione singola
- Prova penetrometrica statica (CPT)
- Prova penetrometrica pesante (DP)
- Pozzo per acqua
- Sondaggio a carotaggio continuo
- Sondaggio con inclinometro
- Prova sismica in foro down-hole
- Trincea esplorativa
- ESAC
- SMS
- Sondaggio con piezometro
- Sismica a rifrazione
- MASW



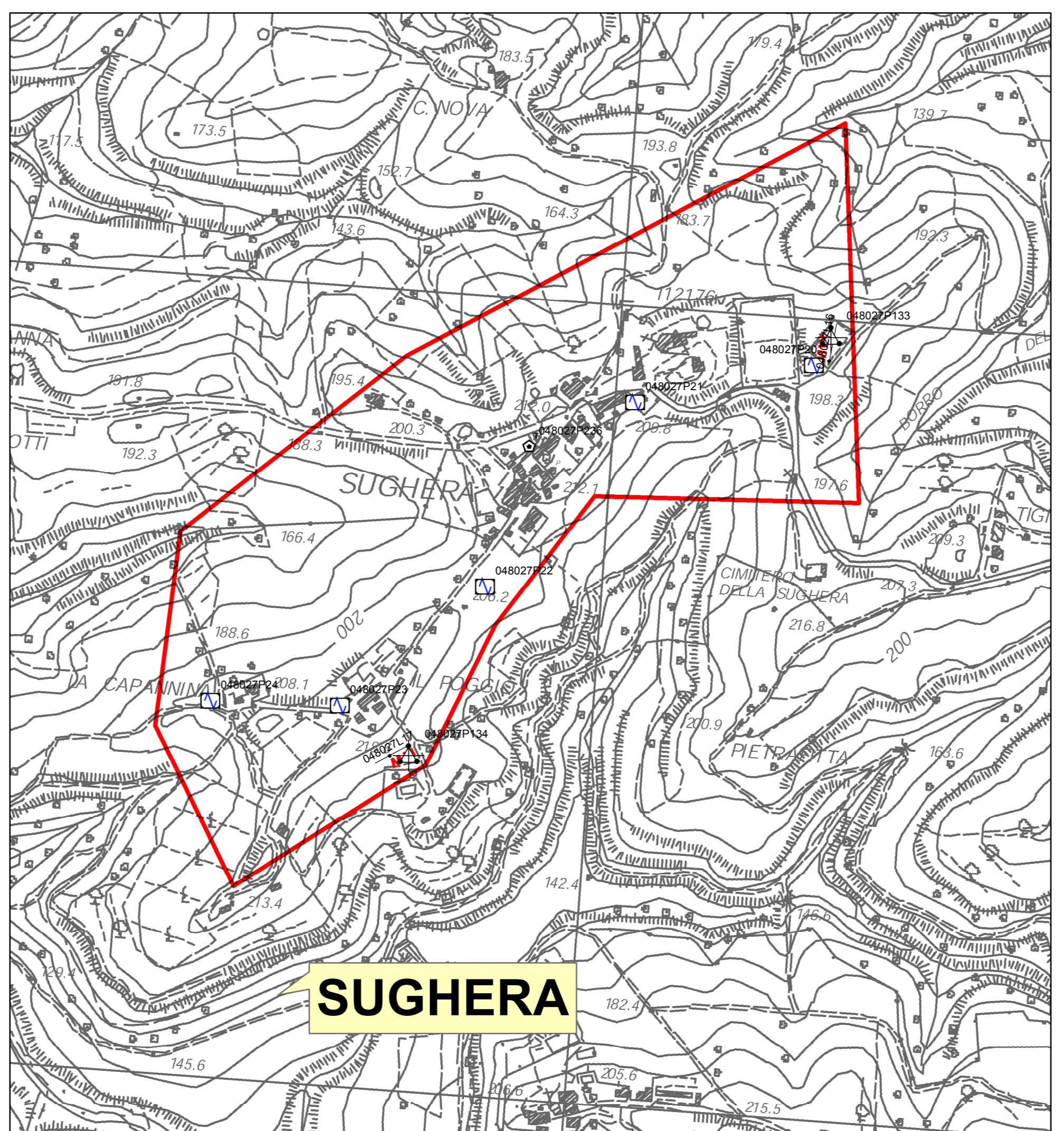
**MONTAIONE**



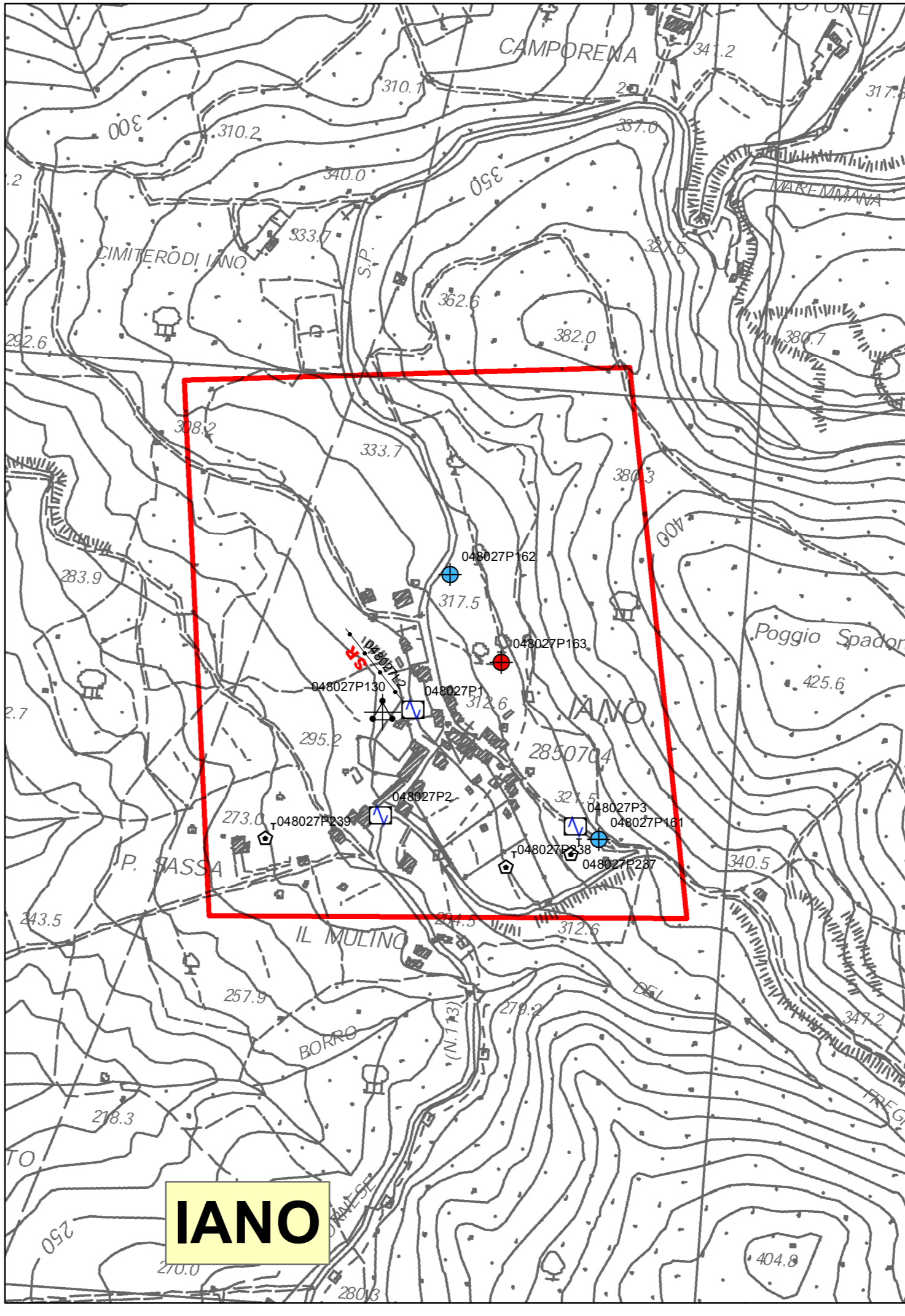
**ALBERI - COLLERUCCI - MURA**



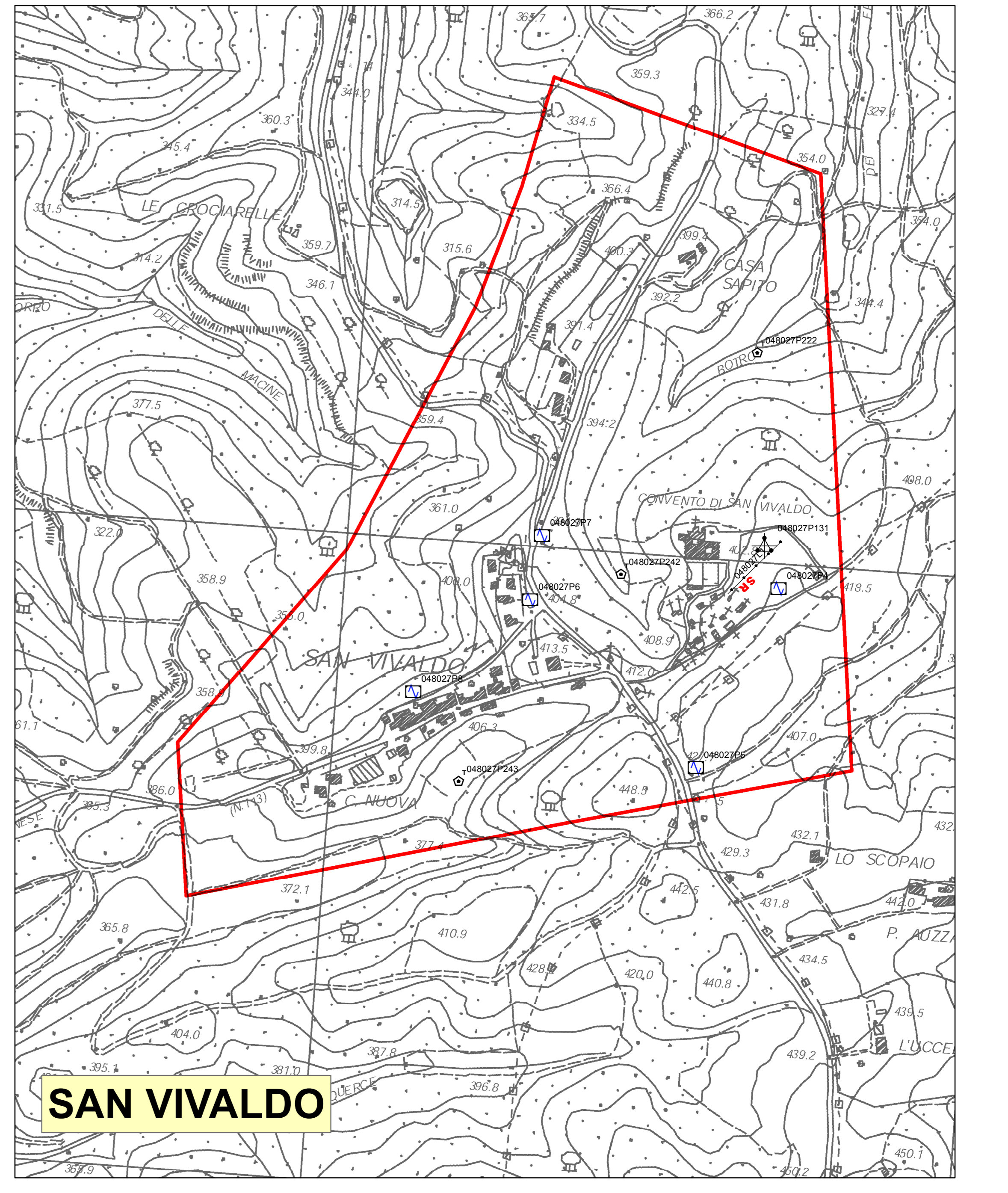
**CASTELFALFI**



**SUGHERA**



**IANO**



**SAN VIVALDO**