

Attuazione dell'articolo 11 della legge 24 giugno 2009, n. 77  
**MICROZONAZIONE SISMICA**  
 Carta delle microzone omogenee in prospettiva sismica  
 Tavola C. 04 Montaione-Collerucci-Mura-Alberici-Sughera-Iano-San Vivaldo-Castelfalci  
 Scala 1:5000  
 Regione Toscana  
 Comune di Montaione (FI)

Regione Toscana - Settore Sismica  
 Data: Luglio 2020  
 Professionisti incaricati:  
 Dott. Carlo Enzo Alessi  
 Dott. Carlo Costantini  
 Dott. Carlo Francesco Pignatelli

**Legenda**

**Forme di superficie e sepolte**

Orlo di scarpata morfologica naturale o artificiale (10-20 m)  
 Orlo di scarpata morfologica naturale o artificiale > 20m

**Punti di misura di rumore ambientale**

Punto di misura di rumore ambientale con indicazione del valore di f0

**Zone stabili**

Substrato lapideo / stratificato  
 Coesivo sovraconsolidato / non stratificato  
 Altezze litologiche / stratificato

**Zone stabili suscettibili di amplificazioni locali**

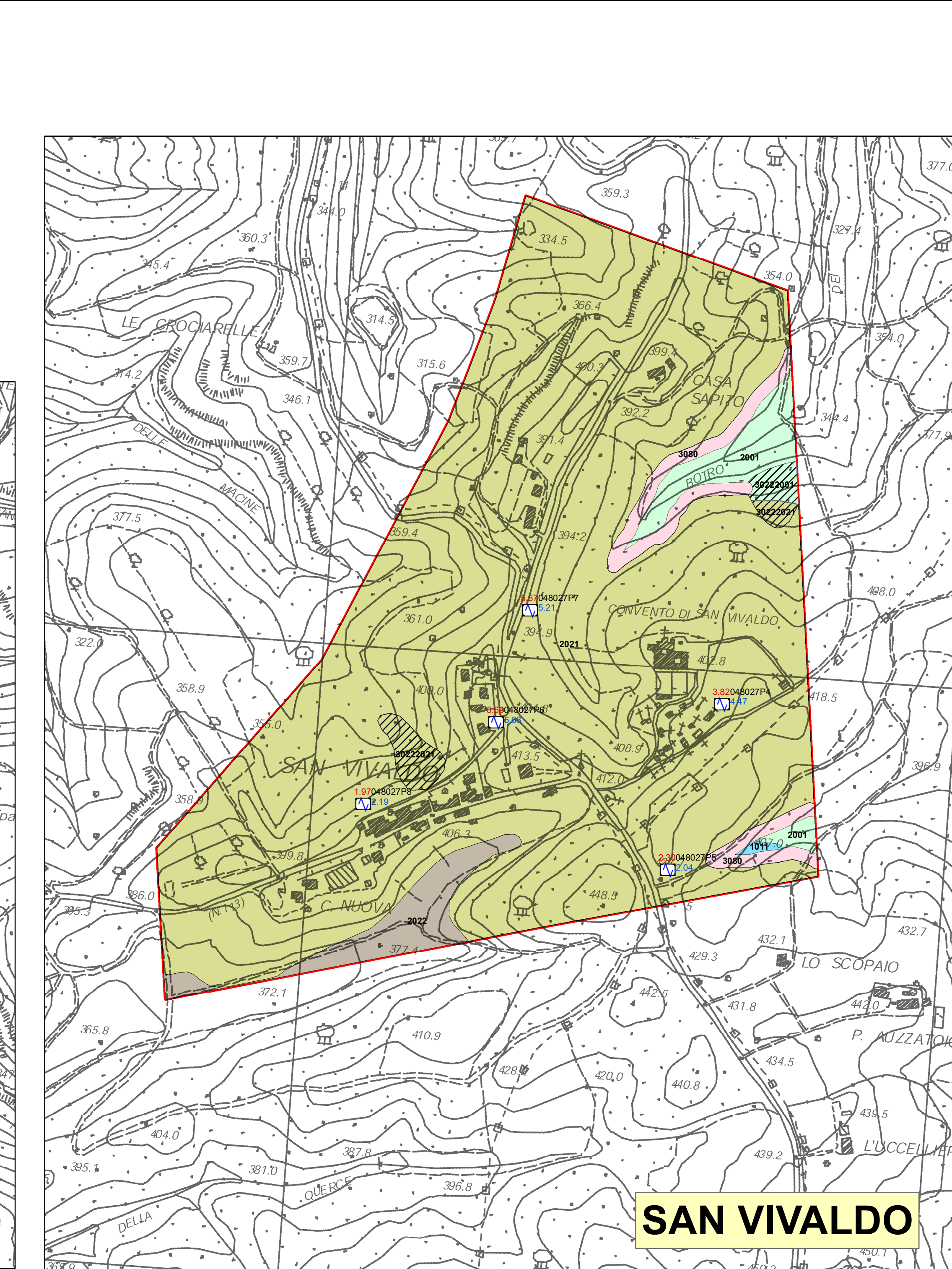
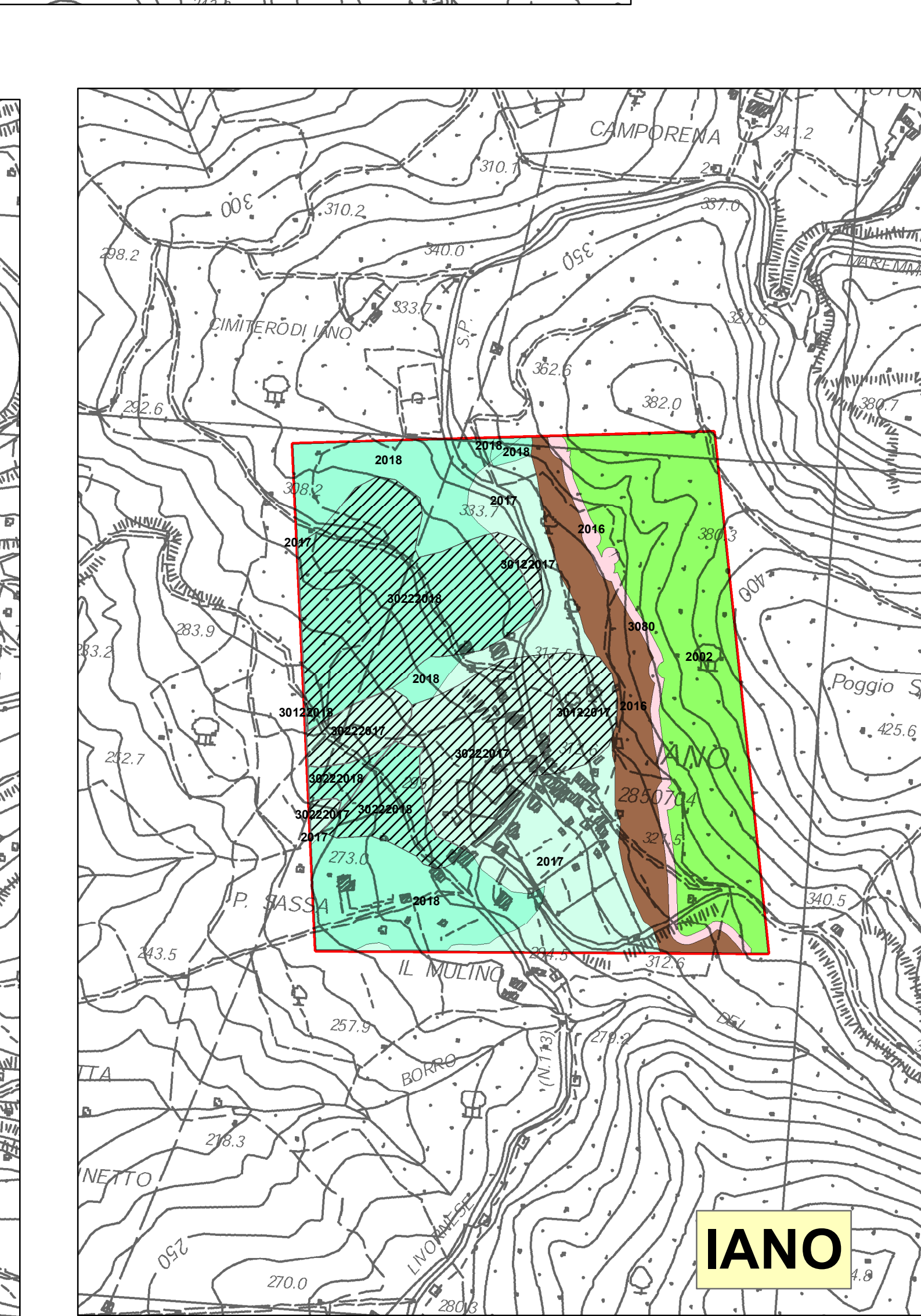
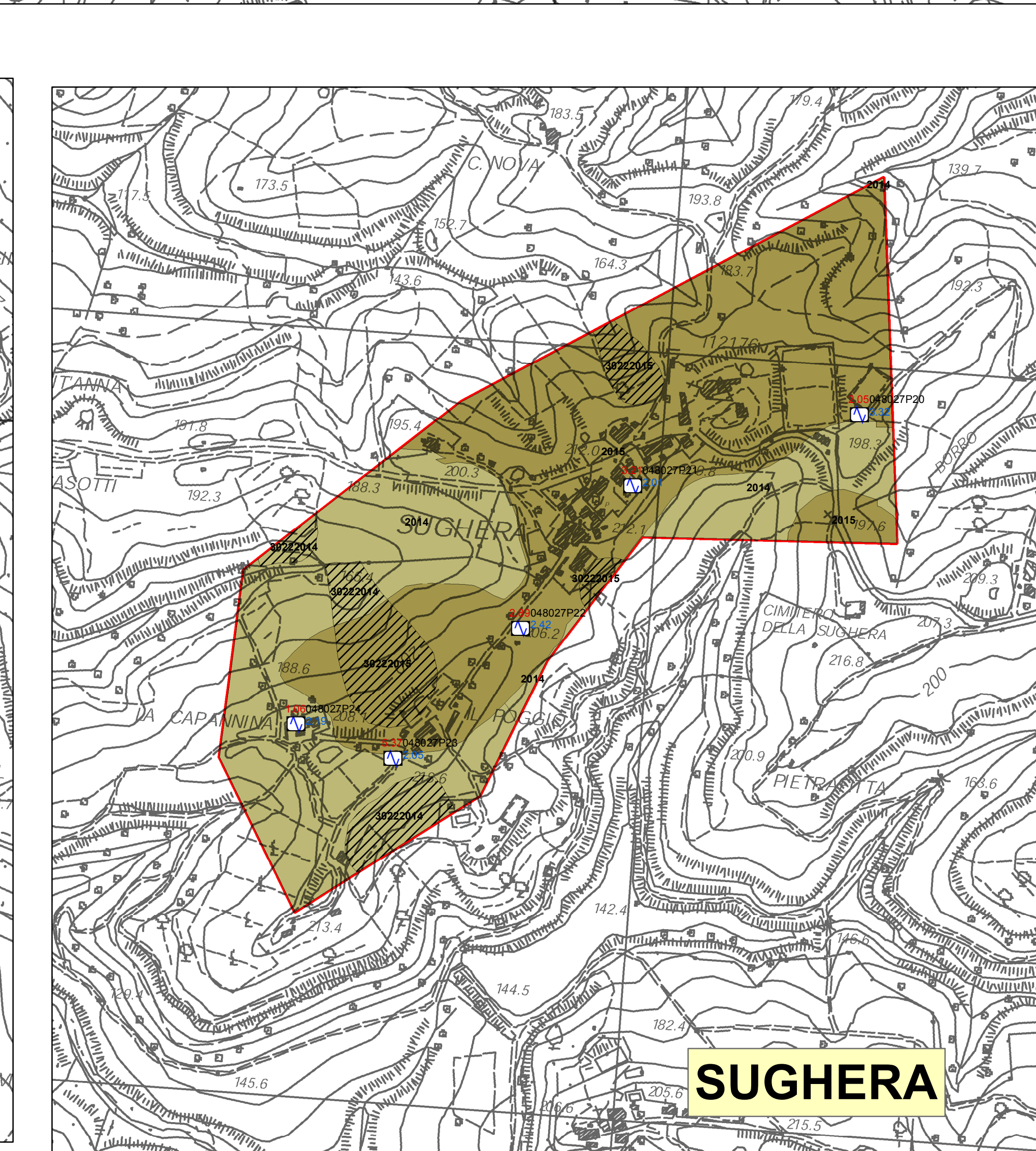
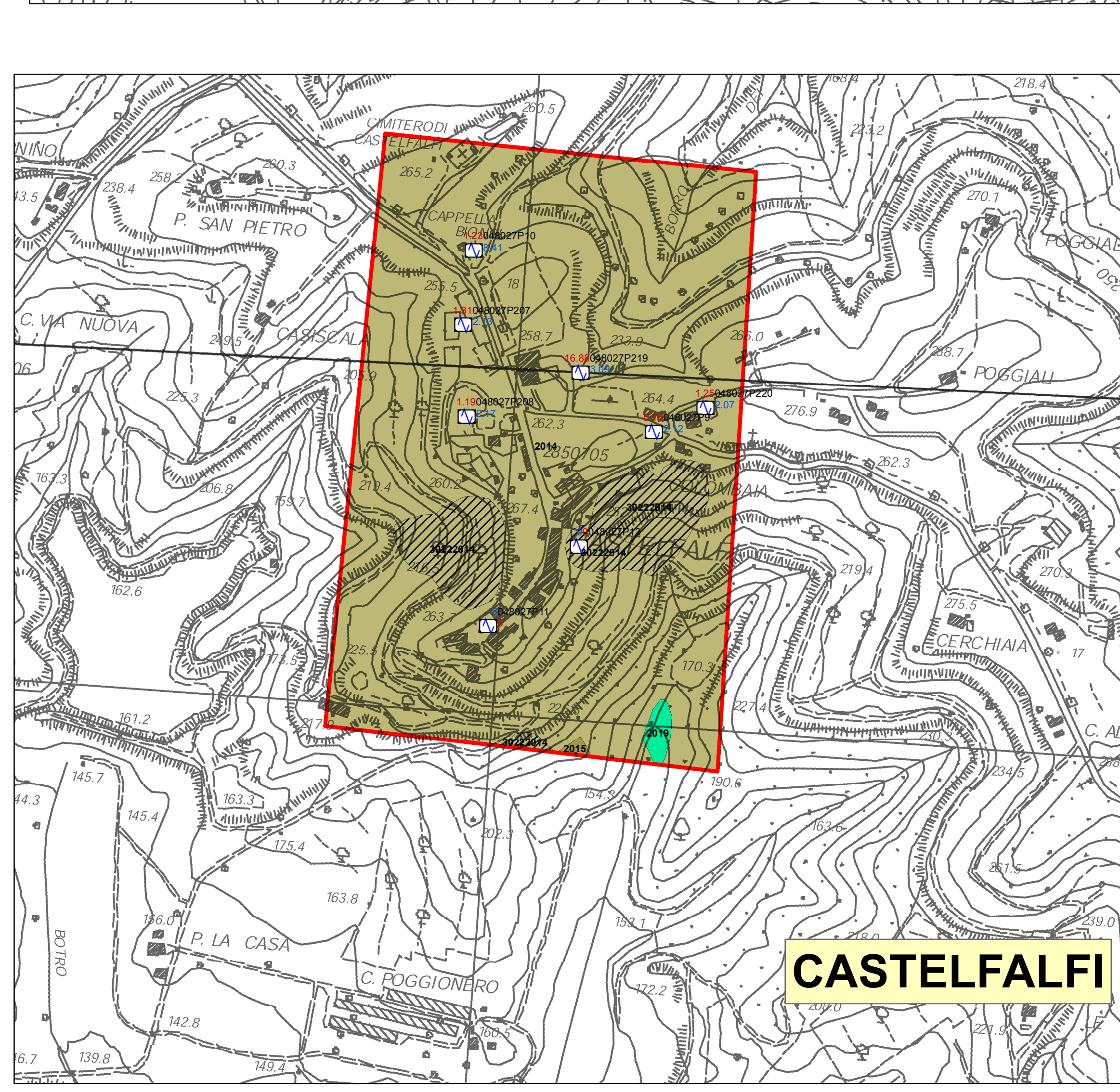
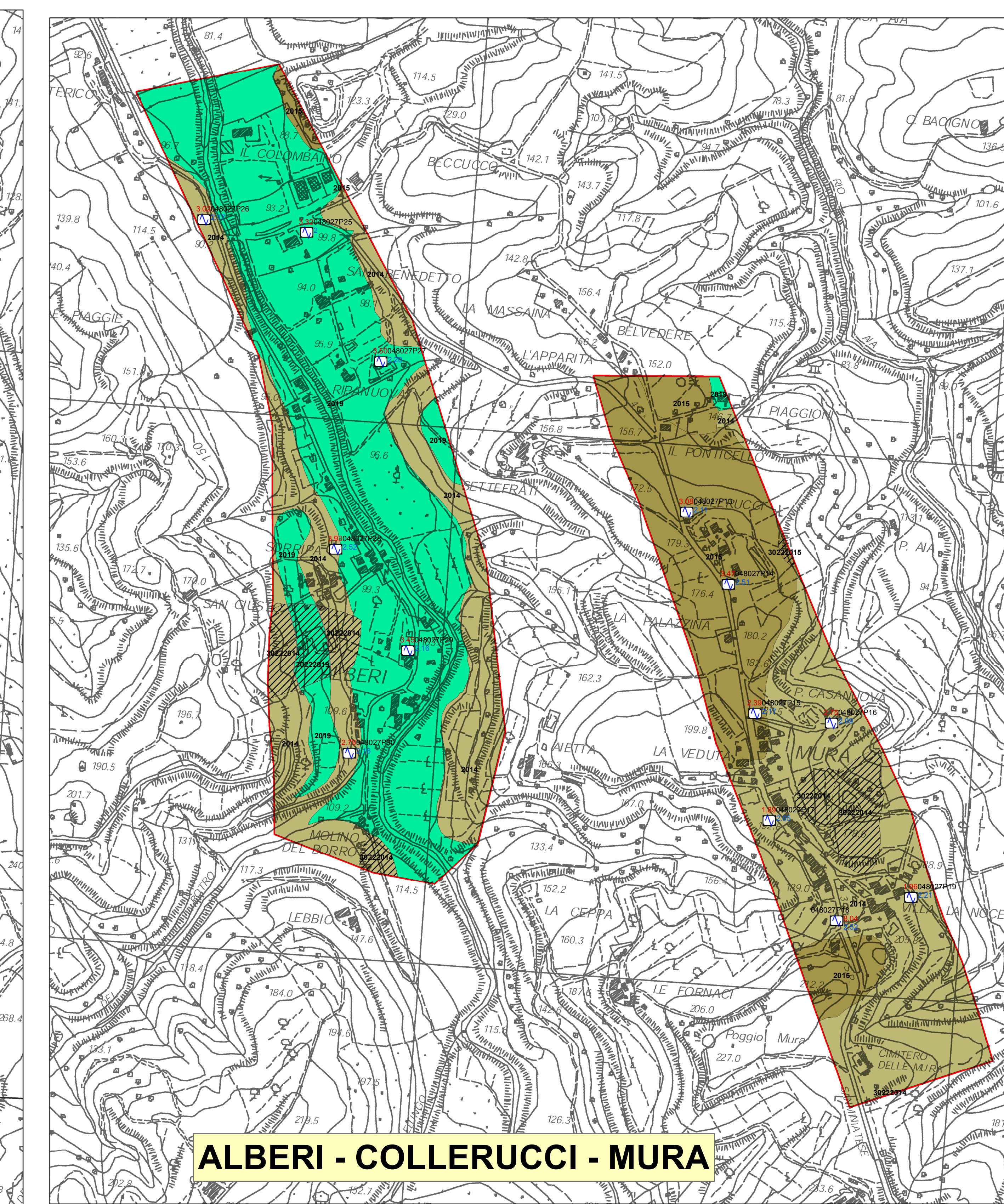
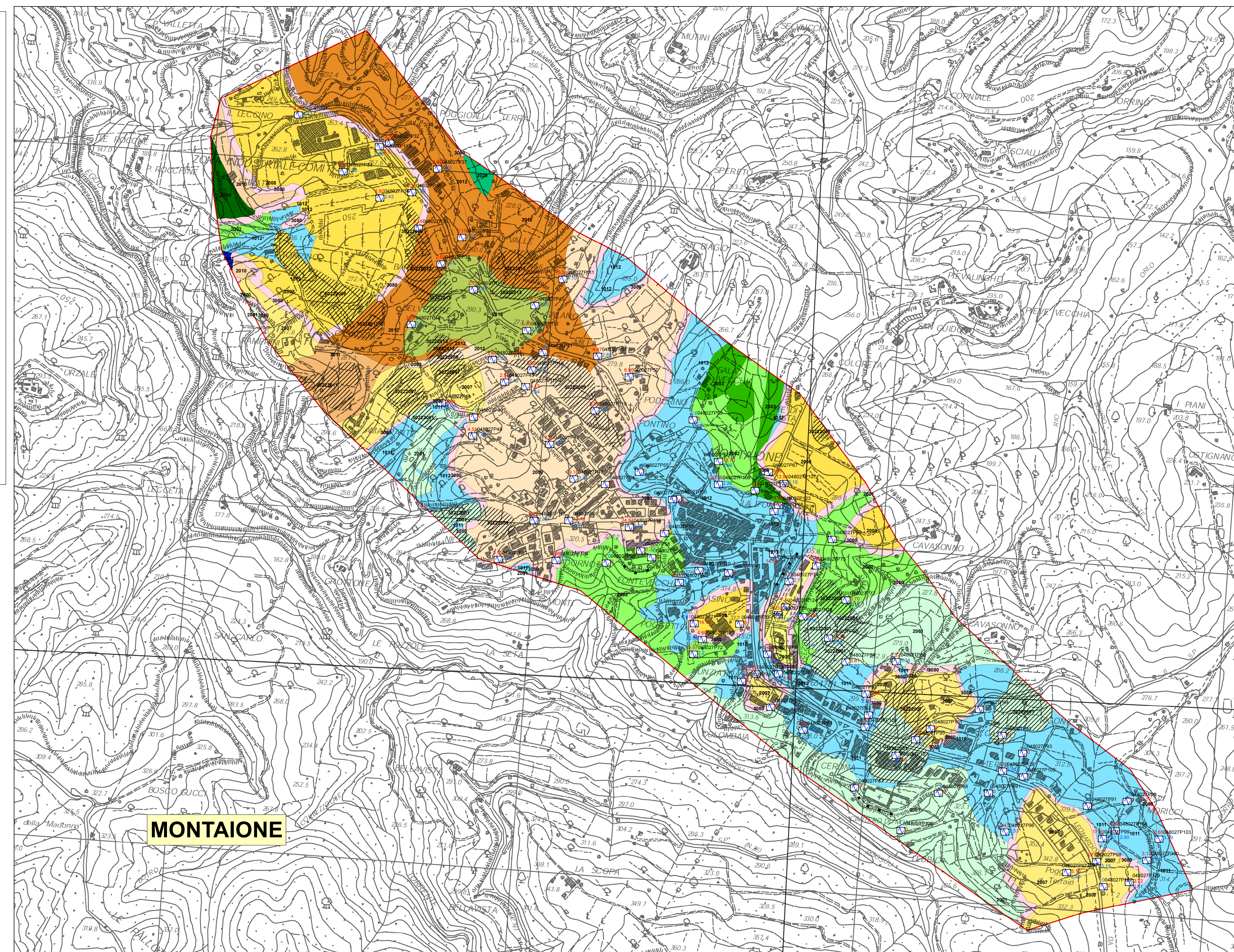
Zona 1  
 Zona 2  
 Zona 3  
 Zona 4  
 Zona 5  
 Zona 6  
 Zona 7  
 Zona 8  
 Zona 9  
 Zona 10  
 Zona 11  
 Zona 12

**Zone stabili suscettibili di amplificazioni locali**

Zona 13  
 Zona 14  
 Zona 15  
 Zona 16  
 Zona 17  
 Zona 18  
 Zona 19  
 Zona 20  
 Zona 21  
 Zona 22

**Zone di attenzione per instabilità**

Zone di instabilità di versante  
 Zona di attenzione per Faglie Attive e Capaci  
 Zona di attenzione per sovrapposizione di Inclinati Diversi  
 Zona di attenzione per Codimenti Differenziali  
 Zona di attenzione per Ligazione



**ZONE STABILI**

Zona 1011a	Zona 1011b	Zona 1012a
Zona 1012b	Zona 1012c	Zona 1041

**ZONE STABILI SUSCETTIBILI DI AMPLIFICAZIONI LOCALI**

Z1	Z2	Z3
Z4	Z5	Z6
Z7	Z8	Z9
Z10	Z11	Z12
Z13	Z14	Z15
Z16	Z17	Z18
Z19	Z20	Z21
Z22		

