

MICROZONAZIONE SISMICA

Carta di microzonazione sismica
FA 01-05

Tavola G. 05 Montaione-Collerucci-Mura-Alberi-Sughera-Iano-San Vivaldo-Castelfalfi
Scala 1:5000

Regione Toscana
Comune di Montaione (FI)



Regione Regione Toscana - Settore Sismica	Soggetto realizzatore: Comune di Montaione (Servizio Assetto del Territorio - RUP Arch. Stefano Santoni) Professionisti incaricati: Dott. Carl. Enzo Avolio Dott. Carl. Gabriele Cravalli Dott. Carl. Cristian Pavesi Dott. Carl. Francesco Rocconi	Data Luglio 2020
--	---	---------------------

Legenda

Zone stabili

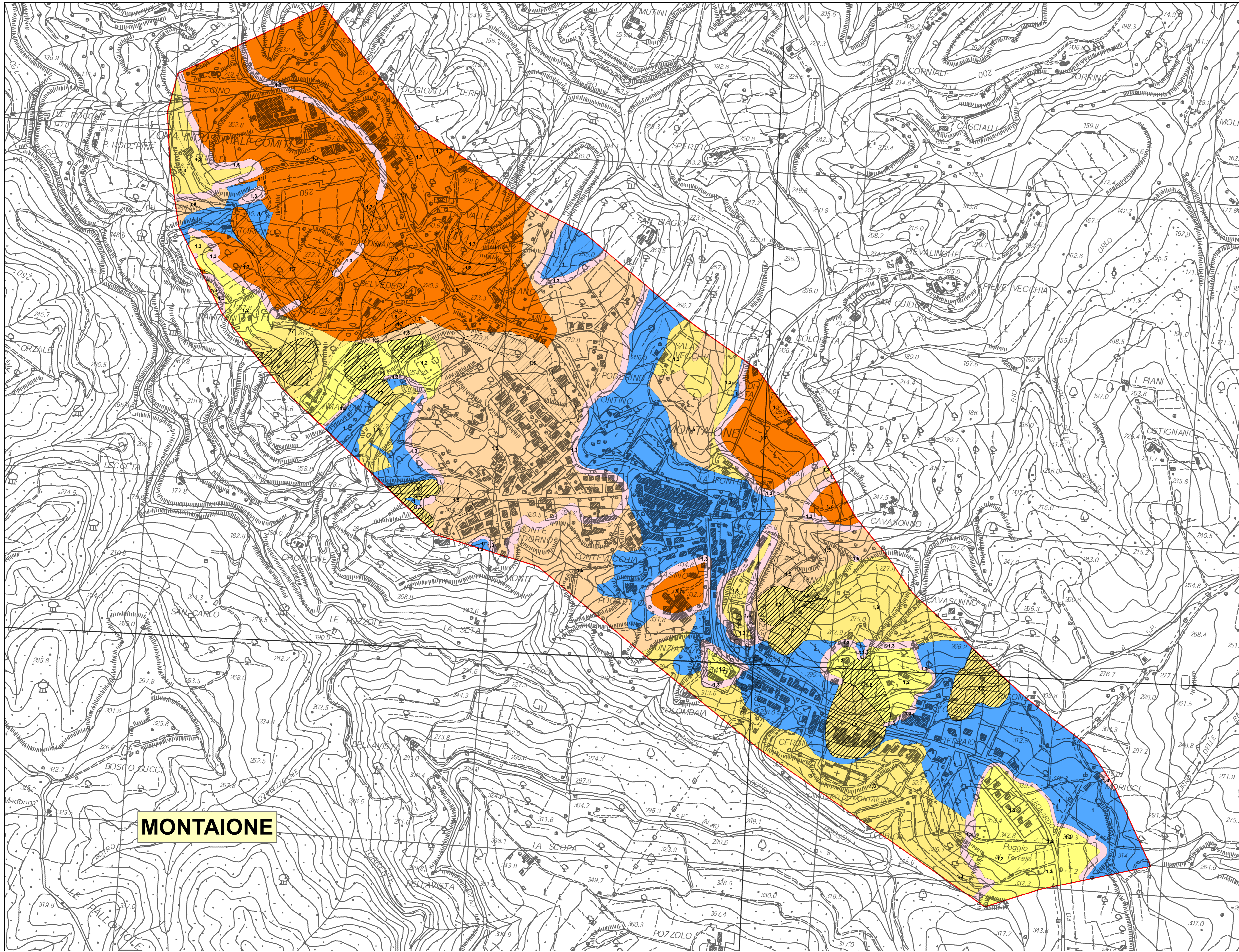
FA = 1

Zone stabili suscettibili di amplificazione locale

- FA = 1,1 - 1,2
- FA = 1,3 - 1,4
- FA = 1,5 - 1,6
- FA = 1,7 - 1,8
- FA = 1,9 - 2,0

Zone di attenzione per instabilità

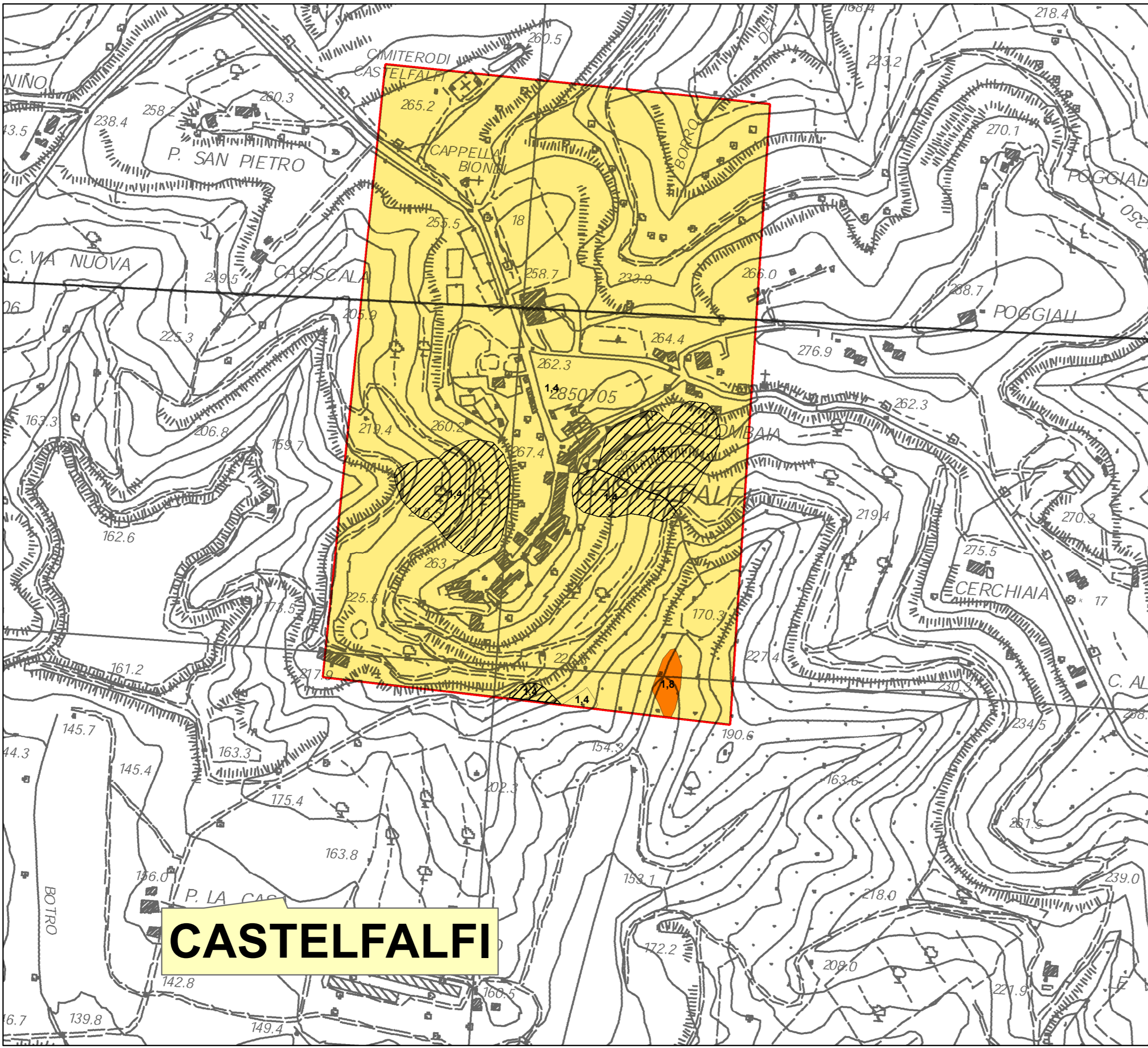
ZONE DI INSTABILITA'	
Zone di instabilità di versante	
Zone di attenzione per Faglie Attive e Capaci	
Zone di attenzione per sovrapposizione di instabilità differenti	
Zone di attenzione per Cedimenti Differenziali	
Zone di attenzione per Liquefazione	



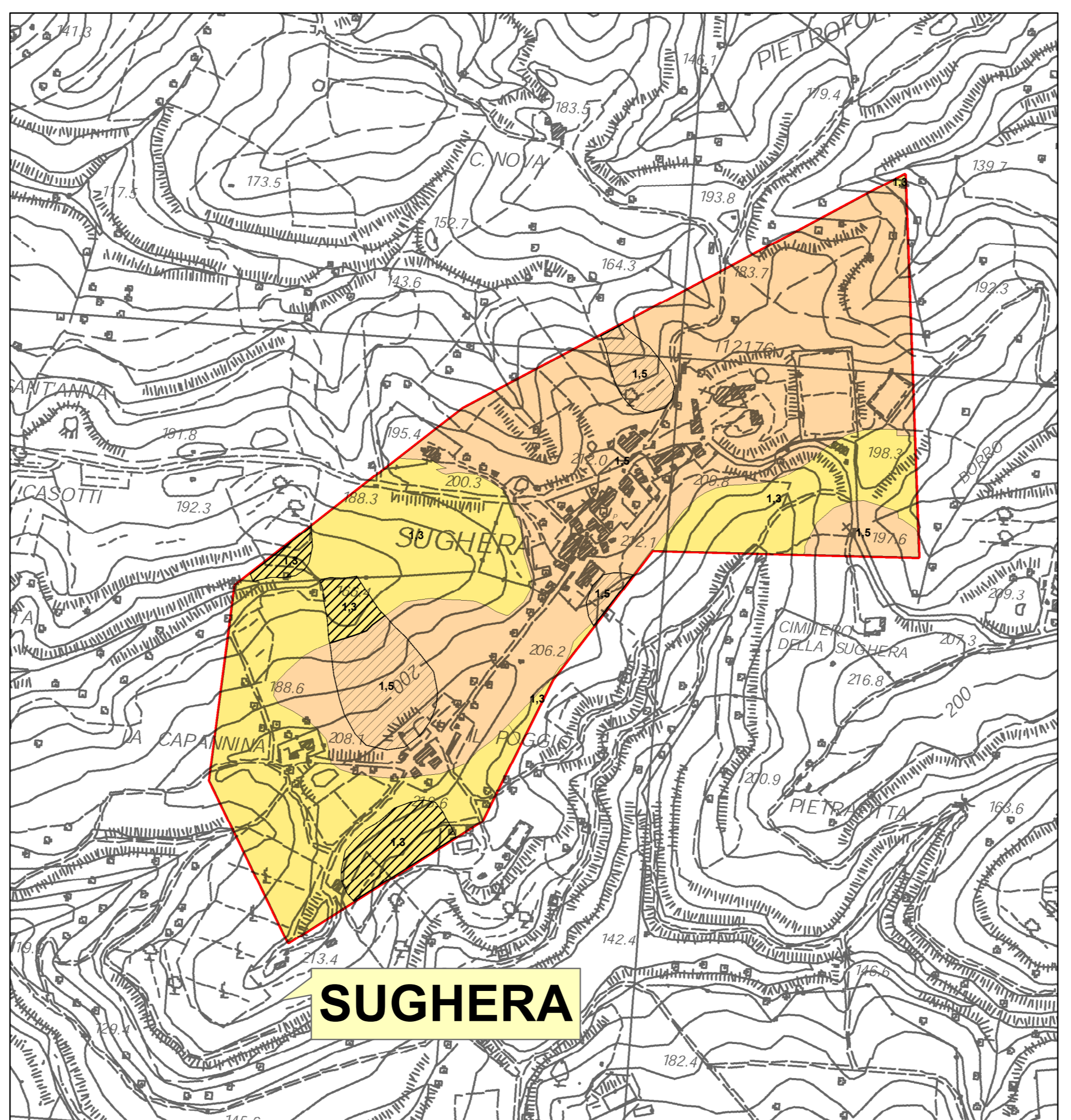
MONTAIONE



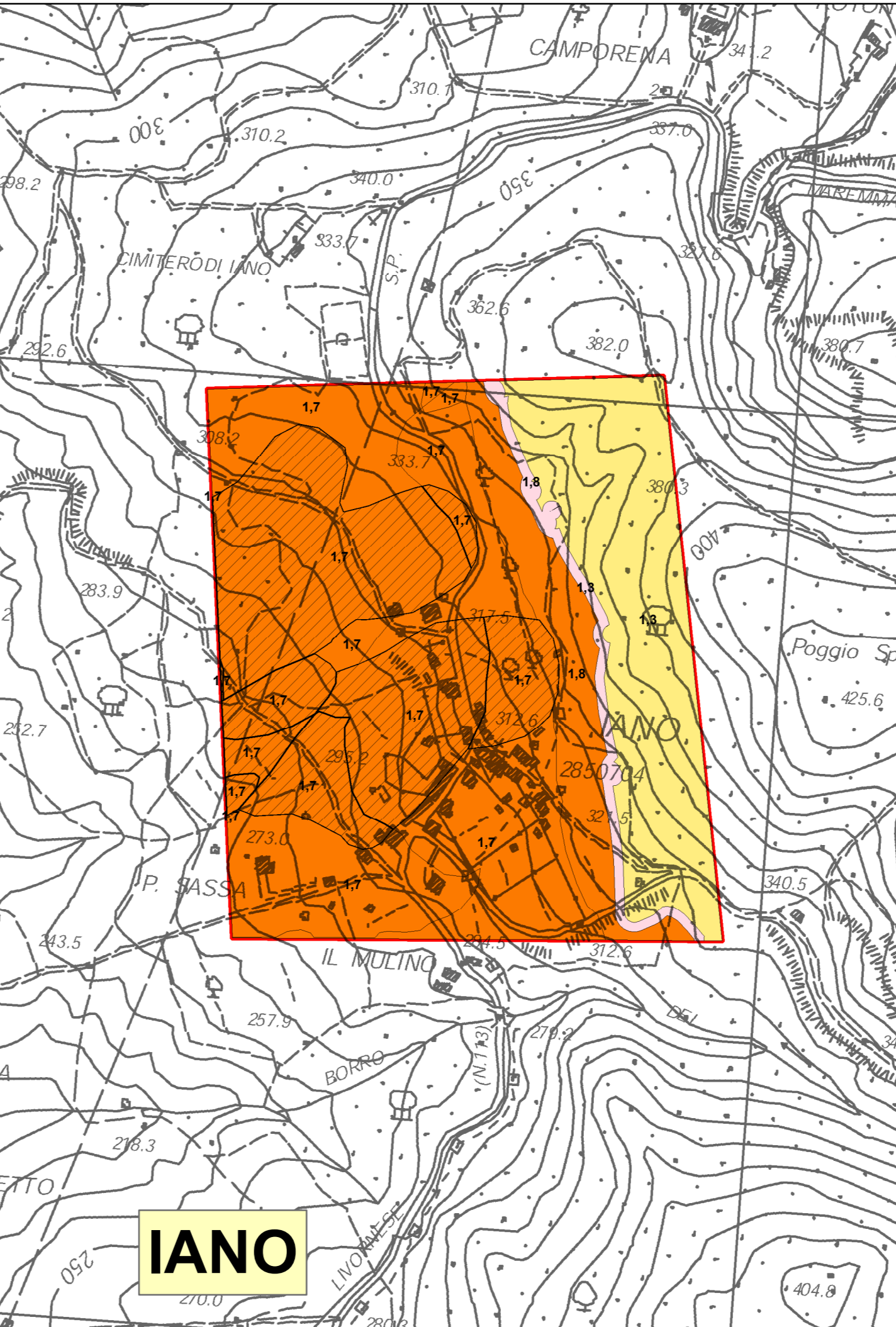
ALBERI - COLLERUCCI - MURA



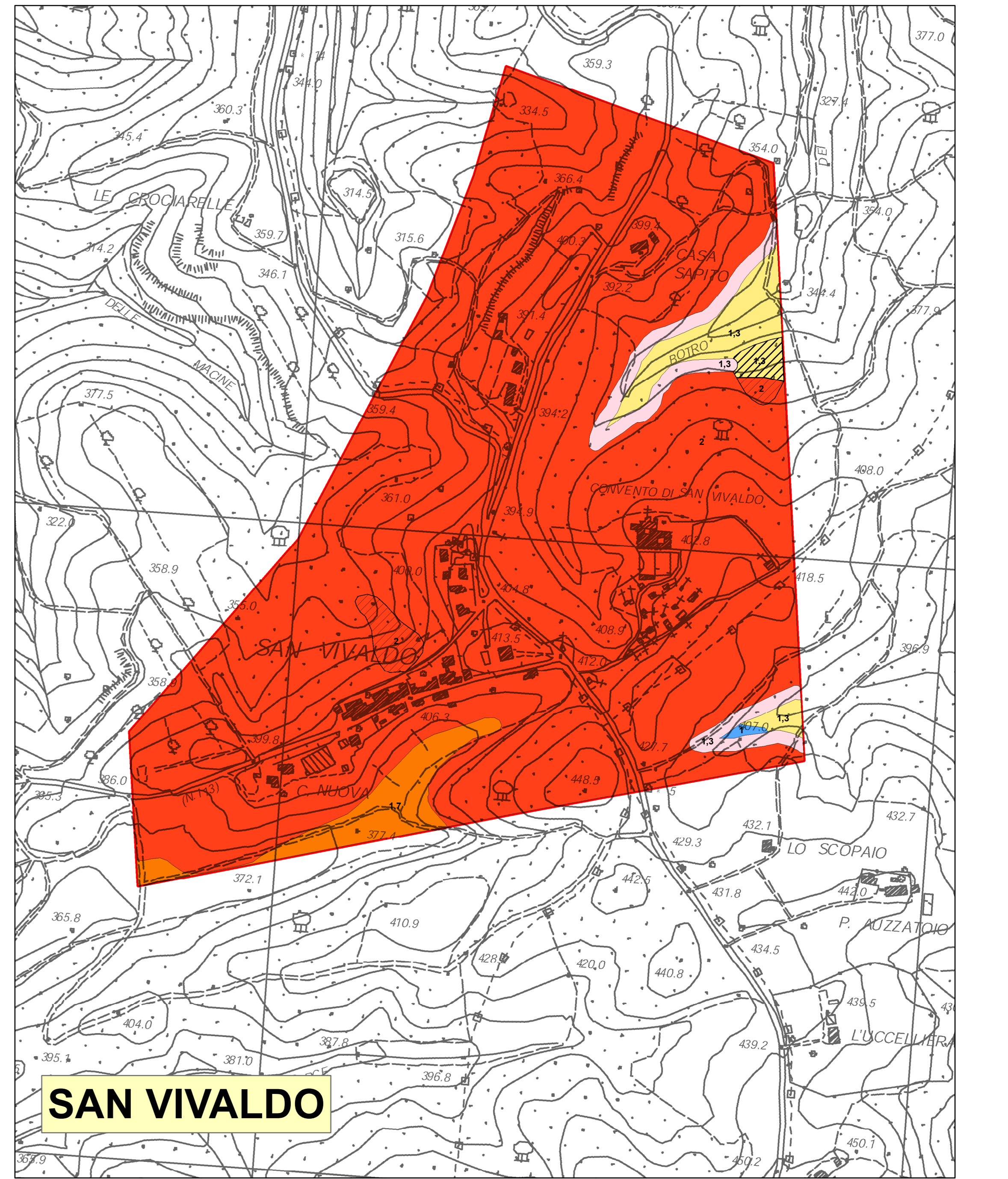
CASTELFALFI



SUGHERA



IANO



SAN VIVALDO